

# 1. Чем факультативный предрак отличается от облигатного ?

Факультативный предрак – это «фоновое заболевание», не обязательно перейдет в ЗНО, требует наблюдения.

Облигатный предрак – стадия ранней онкологической патологии, которая рано или поздно трансформируется в рак, требует радикального лечения.

2. Какие типы (или классы) по Pap-test характерны для CIN III ?

3-4 типы пап-мазка

### 3. Чем истинная эрозия шейки матки отличается от псевдоэрозии?

Истинная эрозия – результат очаговой мацерации/десквамации эпителия, псевдоэрозия – результат эктопии цилиндрического эпителия канала шейки матки на влагалищную ее поверхность

## 4. Иное название псевдоэрозии шейки матки

Эктопия шейки матки или эндоцервикоз

# 5. Факультативные предраковые состояния влагалища

Лейкоплакия, Папилломы влагалища

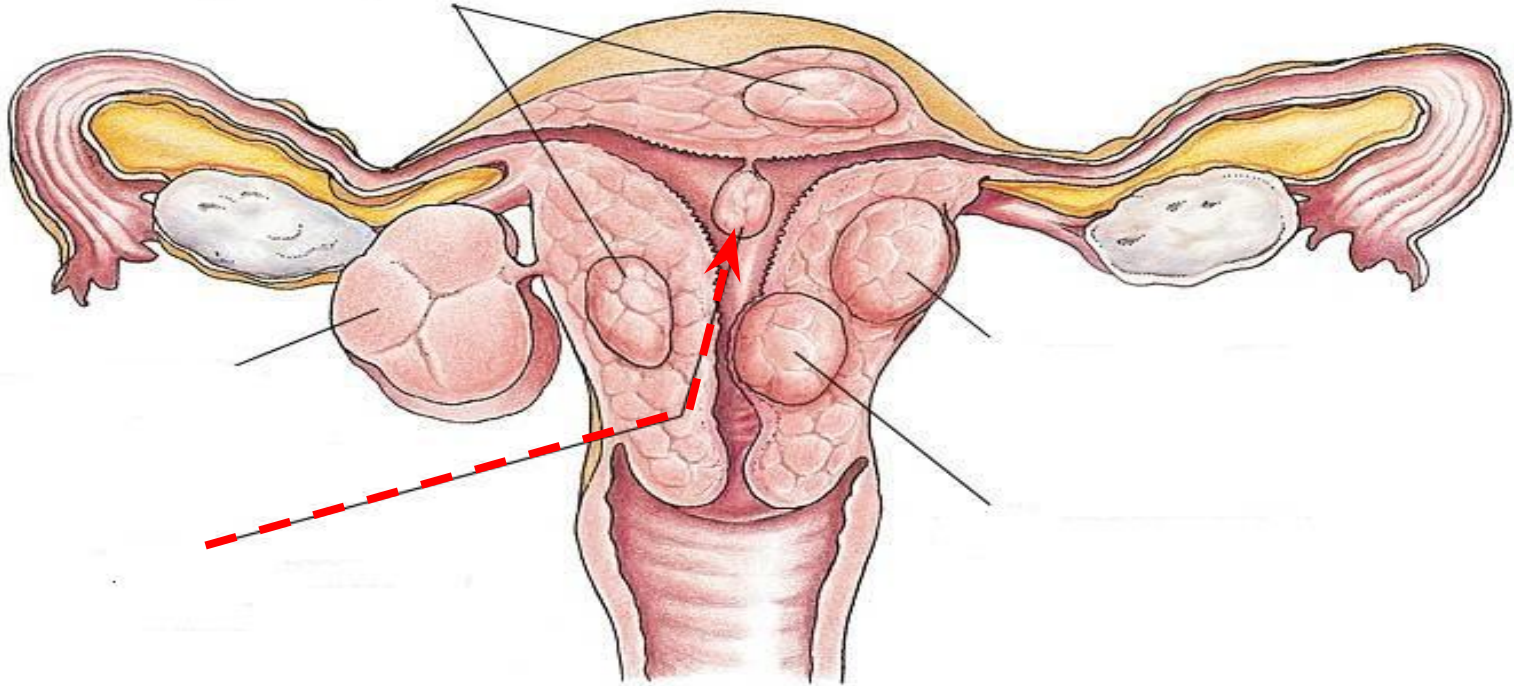
## 6. Патогномоничные трансвагинальные УЗИ признаки гиперплазии эндометрия (4 балла за полный ответ)

1. Утолщение эндометрия (М-эха) свыше возрастной нормы
2. Негомогенная структура или повышенная эхоплотность эндометрия
3. Наличие эхонегативных включений эндометрия
4. Ровные контуры эндометрия

7. Диагностический признак ЦИН при осмотре шейки матки при помощи зеркал ?

Участки очаговой гиперплазии эпителия в виде белёсых бляшек

8. Какой вид миомы указан красной стрелкой



Субмукозная миома на ножке



9. Что из себя представляет киста  
яичника ?

Ретенционная киста

10. Верно ли утверждение  
«Киста яичника - истинная  
опухоль, у которой имеется  
пролиферация клеточных  
элементов стенки.»

да

11. Что такое I тип субмукозного узла?

Узел на широком основании с интрамуральным компонентом менее 50%

12. Какую патологию чаще всего сопровождает триада Мейгса ?

фиброму яичников

13. В основе какого доброкачественного новообразования матки лежит феномен обызвествления ?

Доброкачественная миома матки

14. Какое доброкачественное новообразование имеет наивысший потенциал малигнизации?

Папиллярная серозная цистаденома

15. Может ли фолликулярная киста подвергаться обратному развитию ?

Да