

Тема:

Захворювання, які  
передаються статевим  
ШЛЯХОМ



## Актуальність теми:

Найпоширенішими захворюваннями на даний час являються венеричні. На першому місці за розповсюдженням - сифіліс та гонорея. Дана інфекція впливає на потомство і приводить до різних ускладнень. Необхідність в інтересах громадянської профілактики, тимчасова непрацездатність - все це визначає велике соціальне значення гонореї та інших венеричних захворювань.



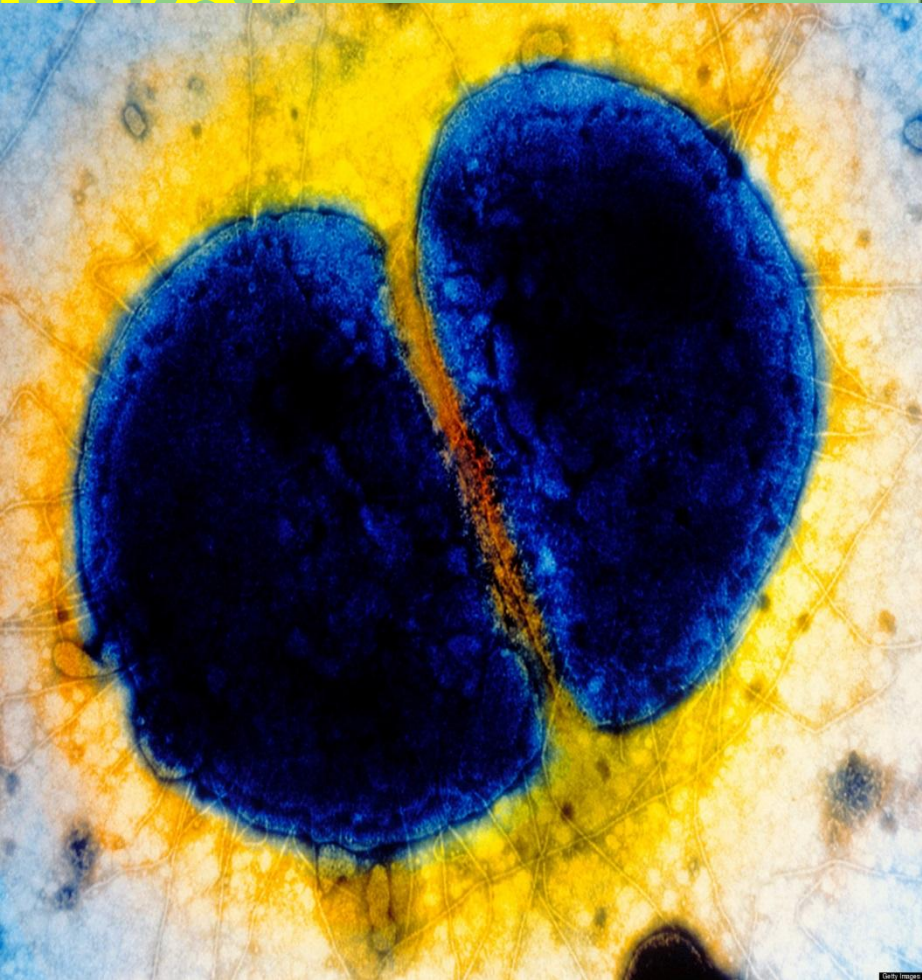
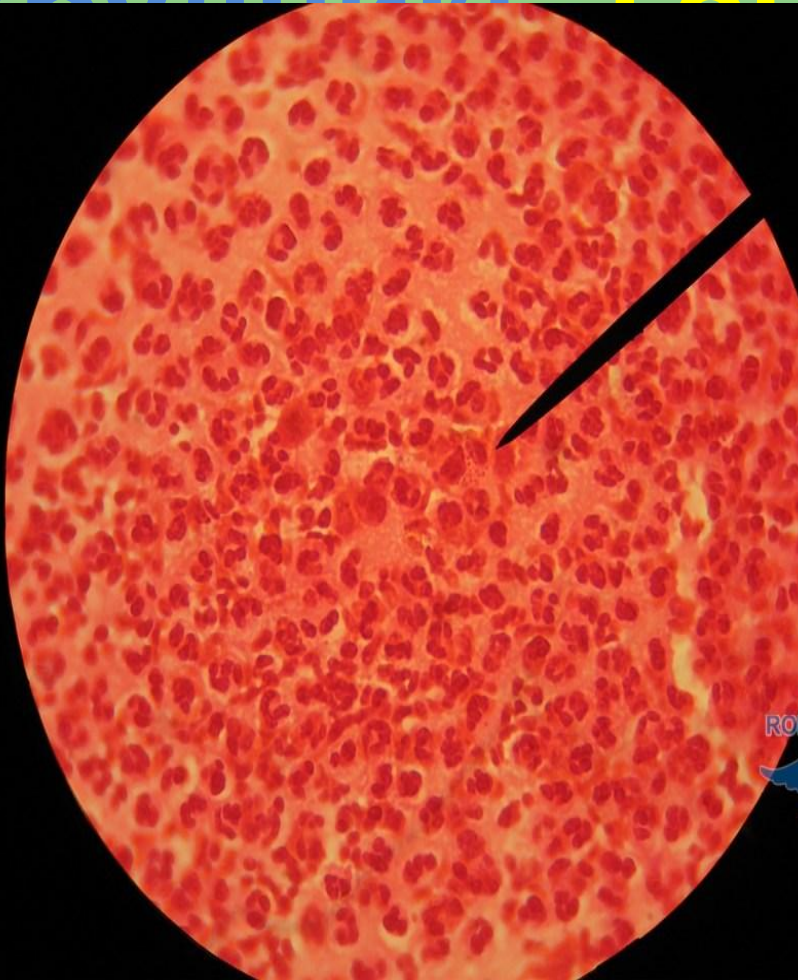
# План:

- 1.** Гонорея, збудник та шляхи передачі.
- 2.** Класифікація гонореї.
- 3.** Хламідіоз. Локалізація та основні клінічні прояви.
- 4.** Мікоплазмоз, клініка, локалізація та ускладнення.
- 5.** Гарднерельоз, діагностичні критерії та лікування.
- 6.** Особливості перебігу трихомоніазу, принципи лікування.



# Гонорея (Хвороба Нейсера)

Збудник: **Гонорея**



RO





# Класифікація

гонорей:



**Гостра**

(

**розвивається**

**я до 1**

**місяця)**



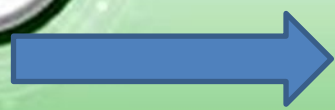
**Хронічна**

(

**розвивається**

**я від 1**

**місяця)**



**У жінок діагноз :**

**Гострий (хронічний) передній  
(тотальний) гонорейний  
ендоцервітит**



**У чоловіків :**

**Гострий ( хронічний) передній  
( тотальний) гонорейний уретрит**



# Клінічні прояви :

**Гнійні  
виділенн  
я**

**Різи під  
час  
сечопуск  
у**

**Підвищенн  
я  
температур  
и**

**Термінальн  
а гематурія**

**Болі в  
поперекові  
й ділянці**

# Основні ознаки гонореї :







# Основні ознаки гонореї :



← Гонобленорея



Об'єктивне дослідження:

1. Губки

уретри гіперемовані та набряклі;

2. Болючі при пальпації;



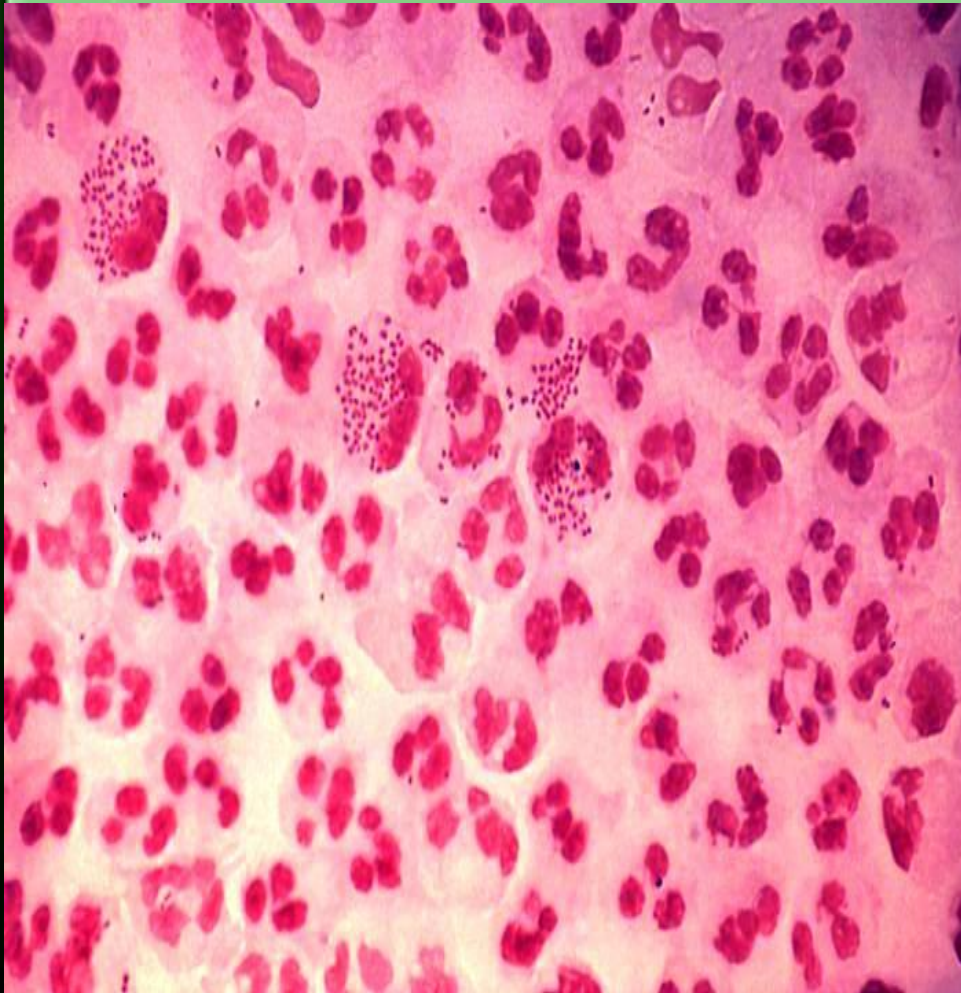




# Діагностика:

У мазку видимі:

- 1. Збудник  
(диплокок)**
- 2. Лейкоцитоз;**
- 3. Трихомонада;**





# Методи провокації при гонореї:

- 1. Біологічний** (внутрішньом'язеве або підшкірне введення пірогеналу або гоновакцини);
- 2. Хімічний** (інстиляція ділянки піхви розчином фурациліну, протарголу або перманганатом калію);
- 3. Аліментарний** застосовується для контролю вилікування.





# Ускладнення у чоловіків:

**Безплідд**

**я**

**Імпотенці**

**я**

**Орхіт**

**и**

**Орхоепідедиміт**

**и**

**Фімози та  
парафімоз**

**и**



# Ускладнення у жінок:

**Аднексит**  
**и**

**Фіброміо**  
**ма**  
**матки**

**Безплідд**  
**я**

**Сальпінгофо**  
**ри-**  
**ти**

**Гонококоносійс**  
**т-**  
**во**



# Контроль хворих:

- 1.** При гострій гонорейі **3** місяці;
- 2.** При хронічній гонорейі **6** місяців;
- 3.** На перший контроль після лікування через **7-10** днів, проводиться біологічна провокація, наступних три дні – мазки.
- 4.** З диспансерного обліку знімають при двох негативних мазках;

# Лікування:



1. Антибіотики широкого спектру дії  
Трихопол,  
Метронідазол,  
Орнідазол;
2. Пробіотики;

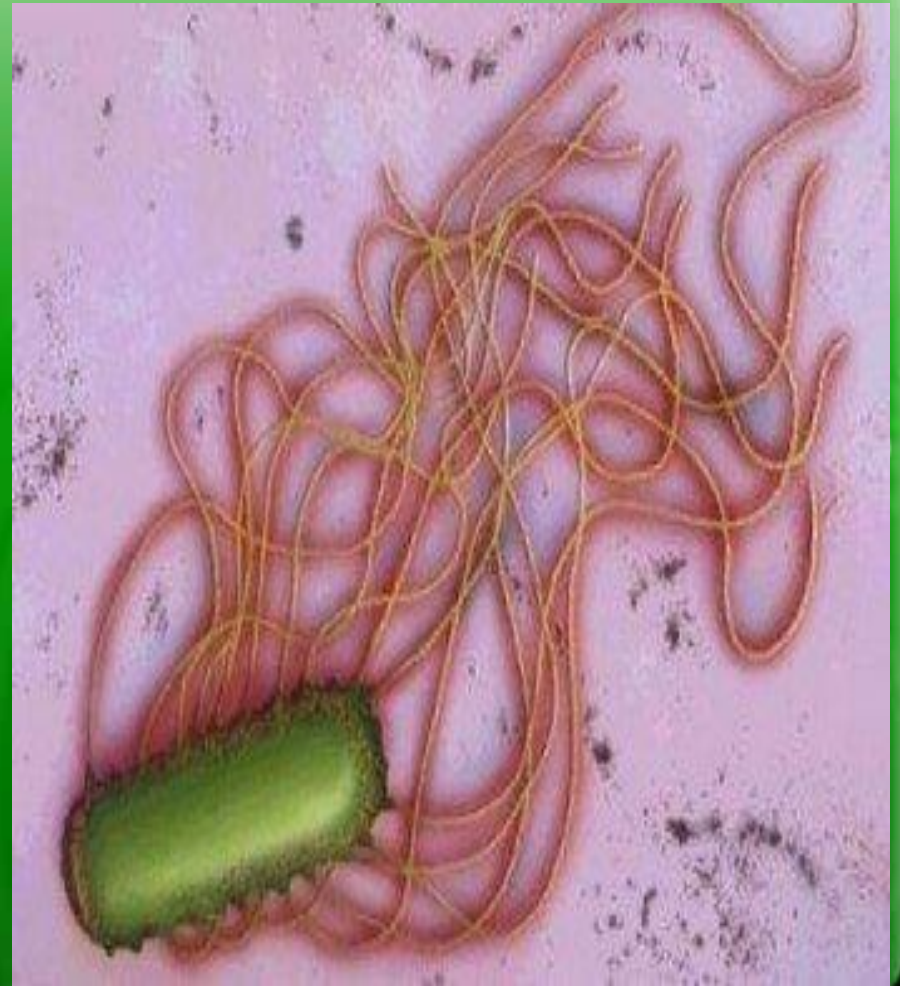
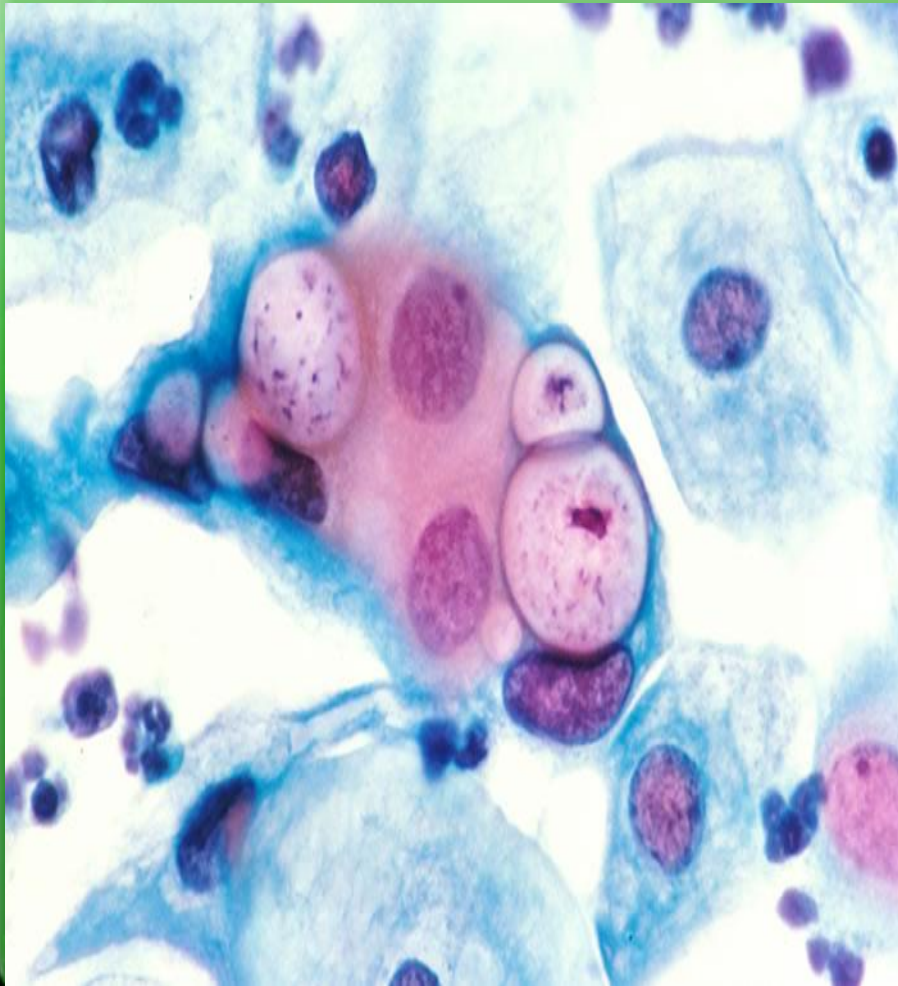




# Хламідіоз:

Збудник:

Хламідія





# Клінічні прояви:

1. Слизисті, склоподібні виділення;
2. Постійне відчуття вологості на білизні;





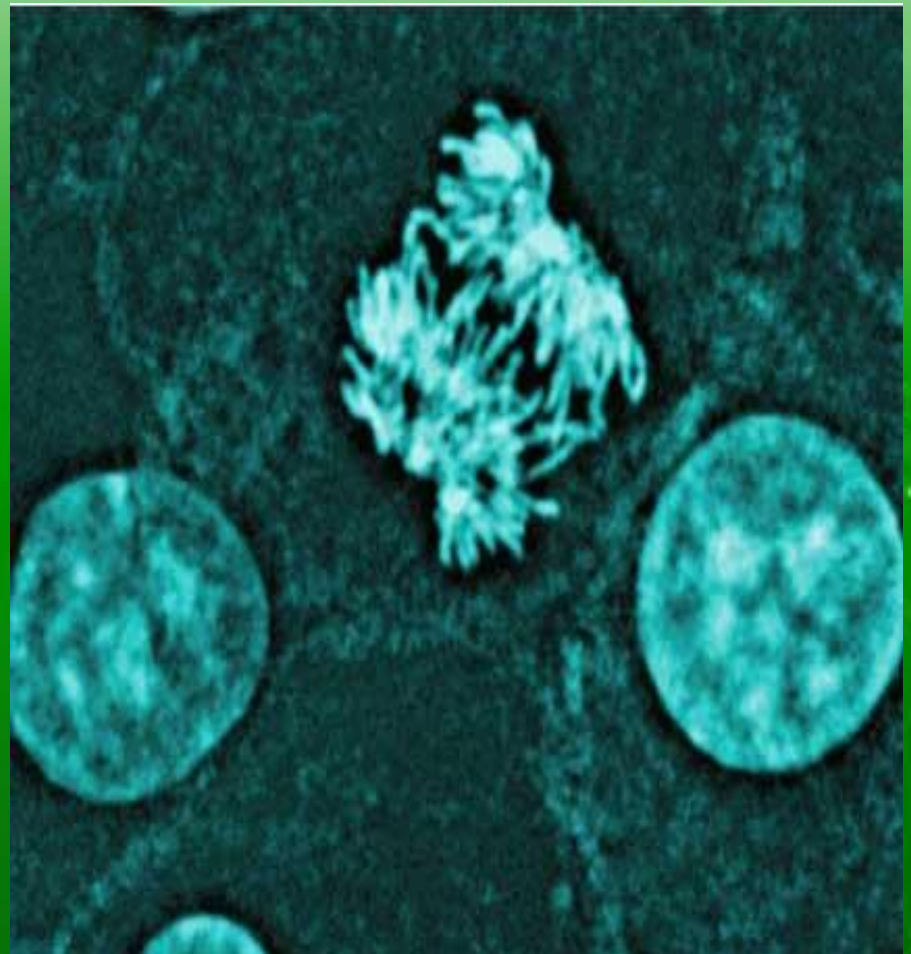
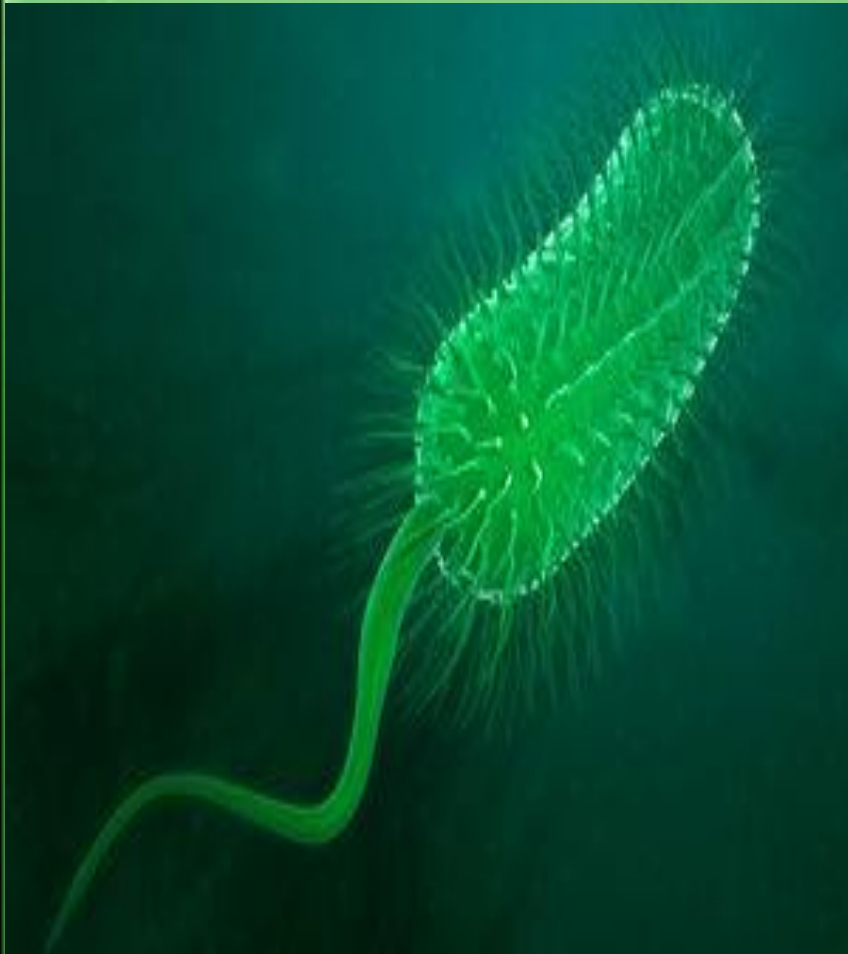




# Мікоплазмаз:

Збудник:

Мікоплазма

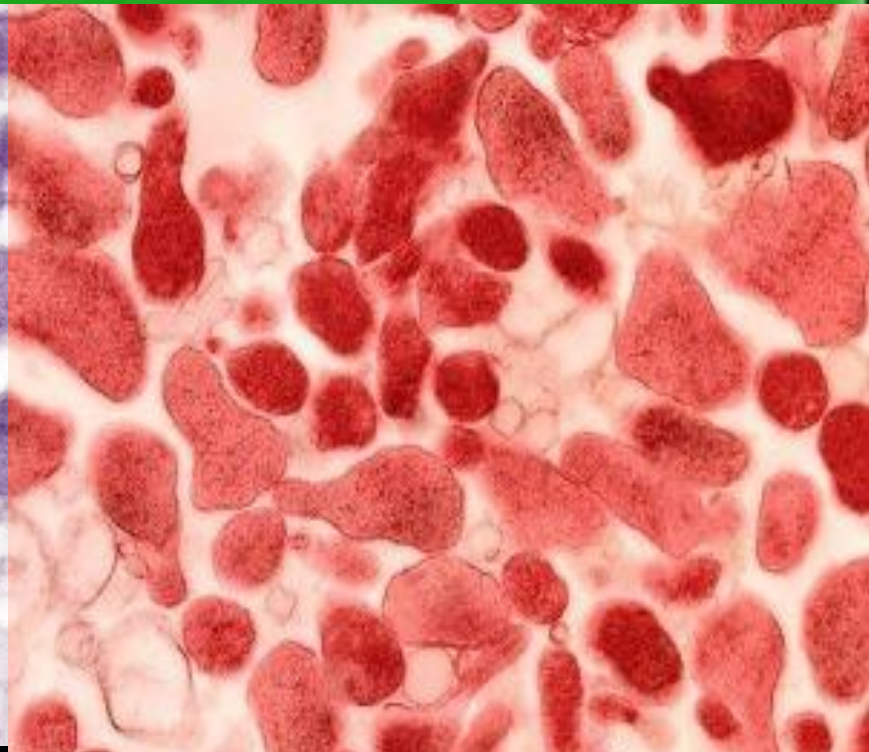
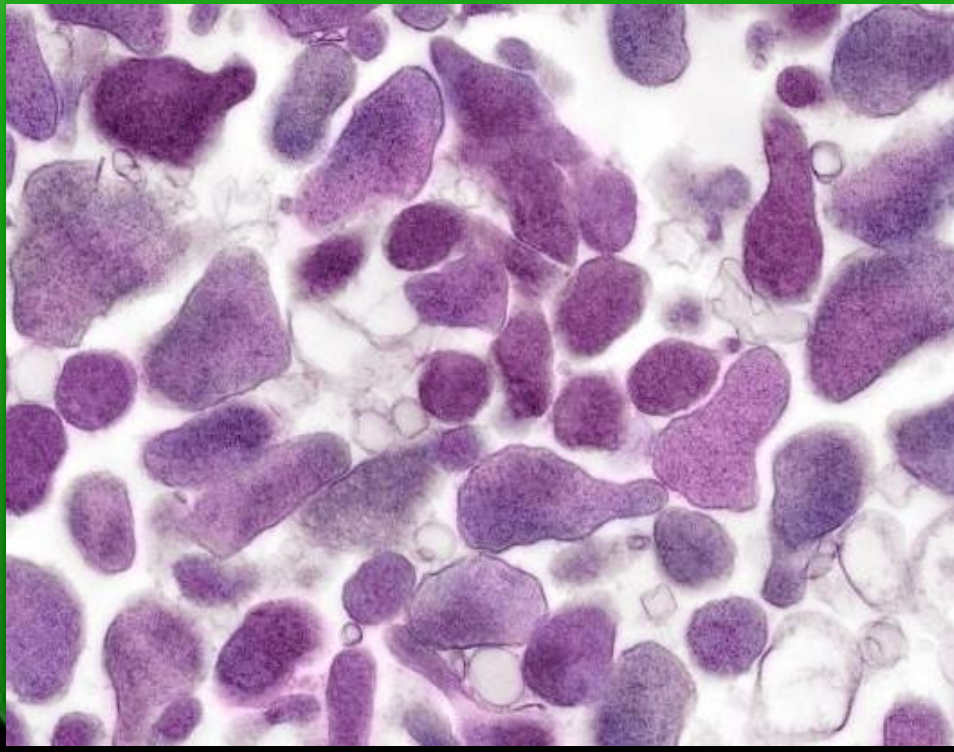






# Клінічні прояви:

1. Пацієнти не мають скарг;
2. Діагноз виставляють лише на фоні позитивного посіву на живильне середовище ;



# Ускладнення:

```
graph TD; A[Хвороба Рейтера] --> B[Безпліддя]; A --> C[Ранні ВИКИДНІ]; D[ ] --> A;
```

**Хвороба  
Рейтера**

**Безпліддя**

**Ранні  
ВИКИДНІ**





# Хвороба Рейтера

( ураження суглобів, очей, статевих органів )



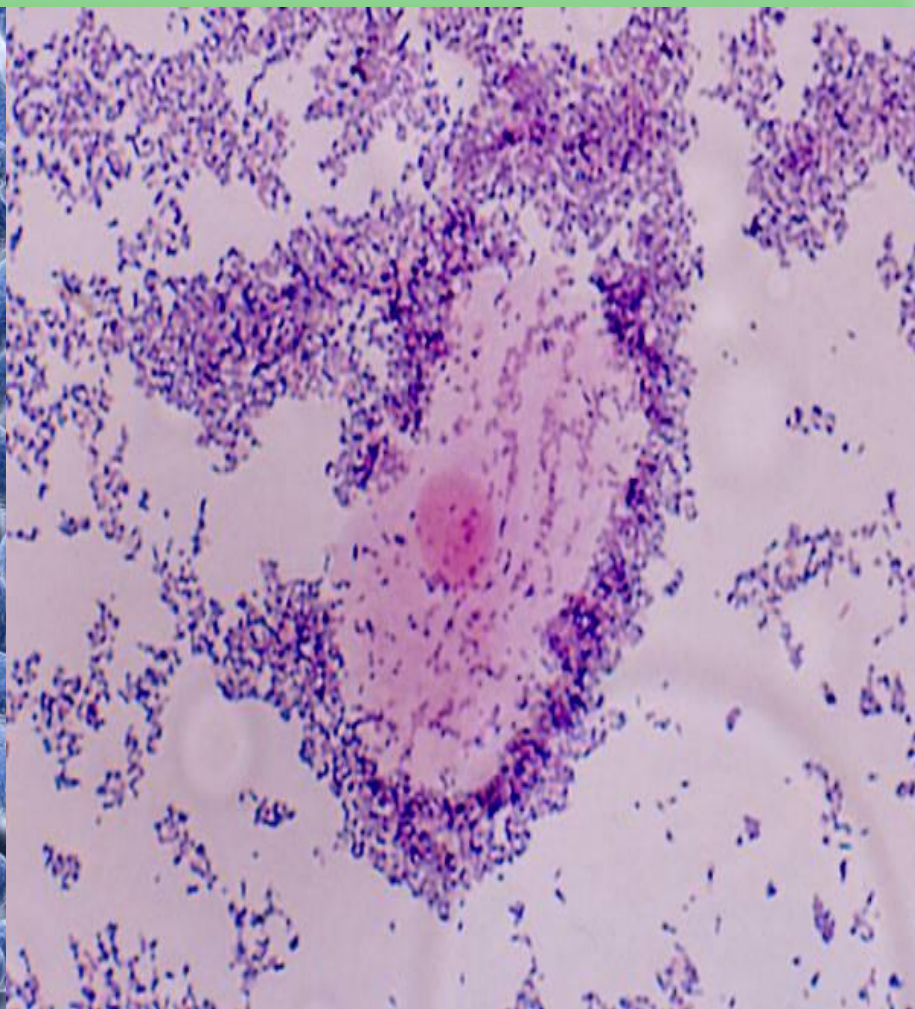
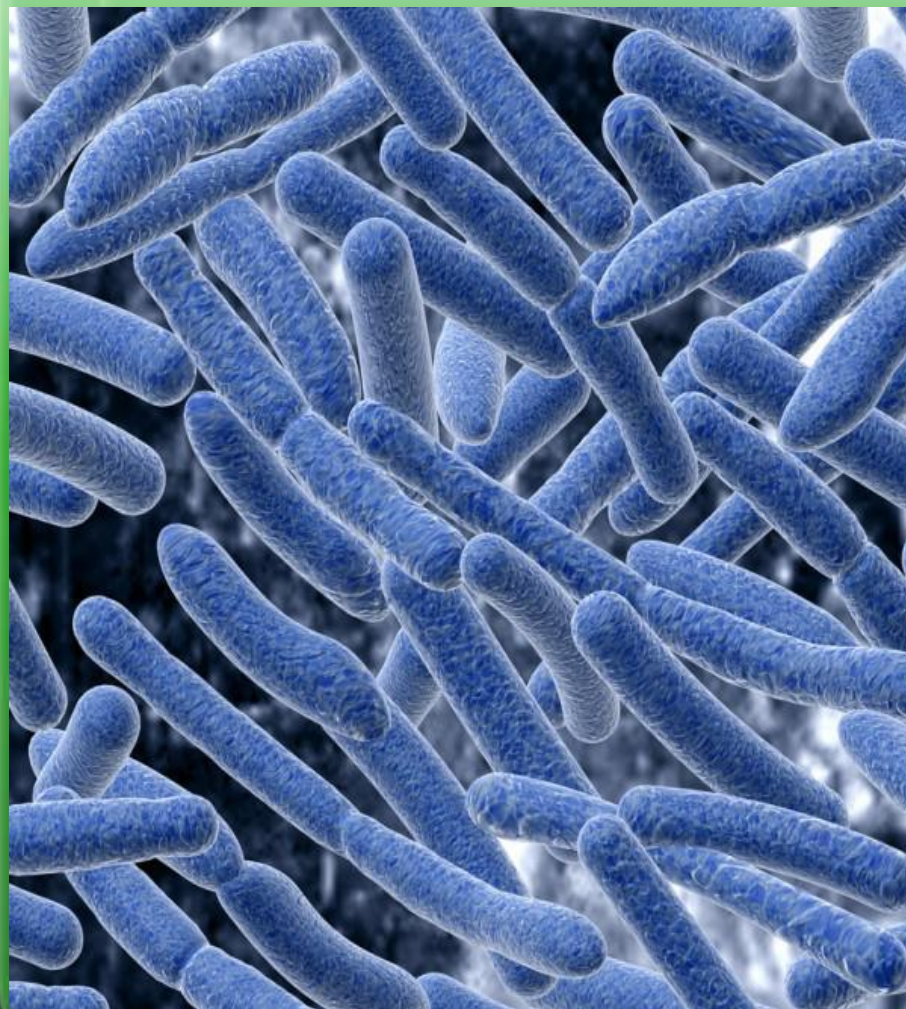




# Гарднерелъоз

Збудник:

Гарднерелла







# Клінічні прояви: 1.

Клейстероподібні виділення із запахом гнилої риби;





# Клінічні прояви:





# Лікування:

- 1.** Корекція гормонального фону;
- 2.** Антибіотики;
- 3.** Препарати  
орнідазолового ряду  
( Метронідазол, Трихопол,  
Орнідазол)



# Грихомоніаз:

## Збудник:

### Трихомонада

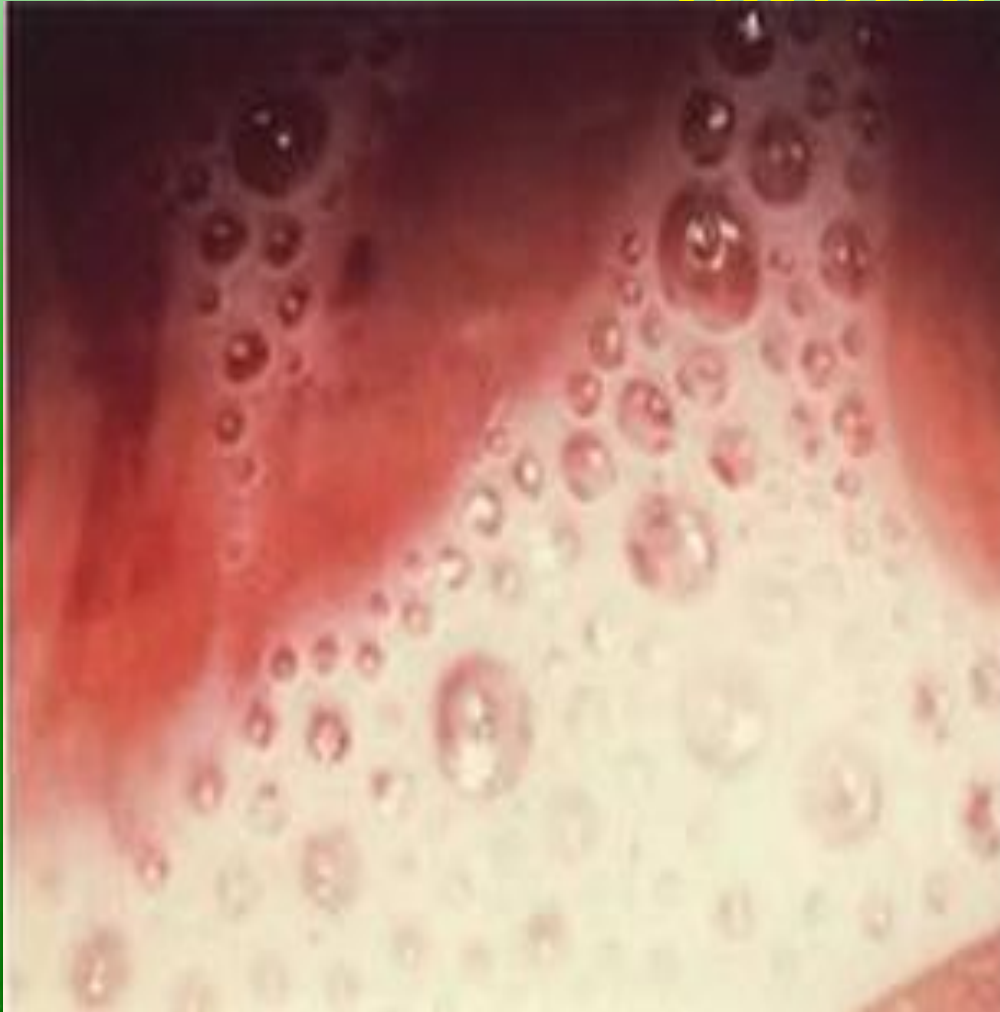






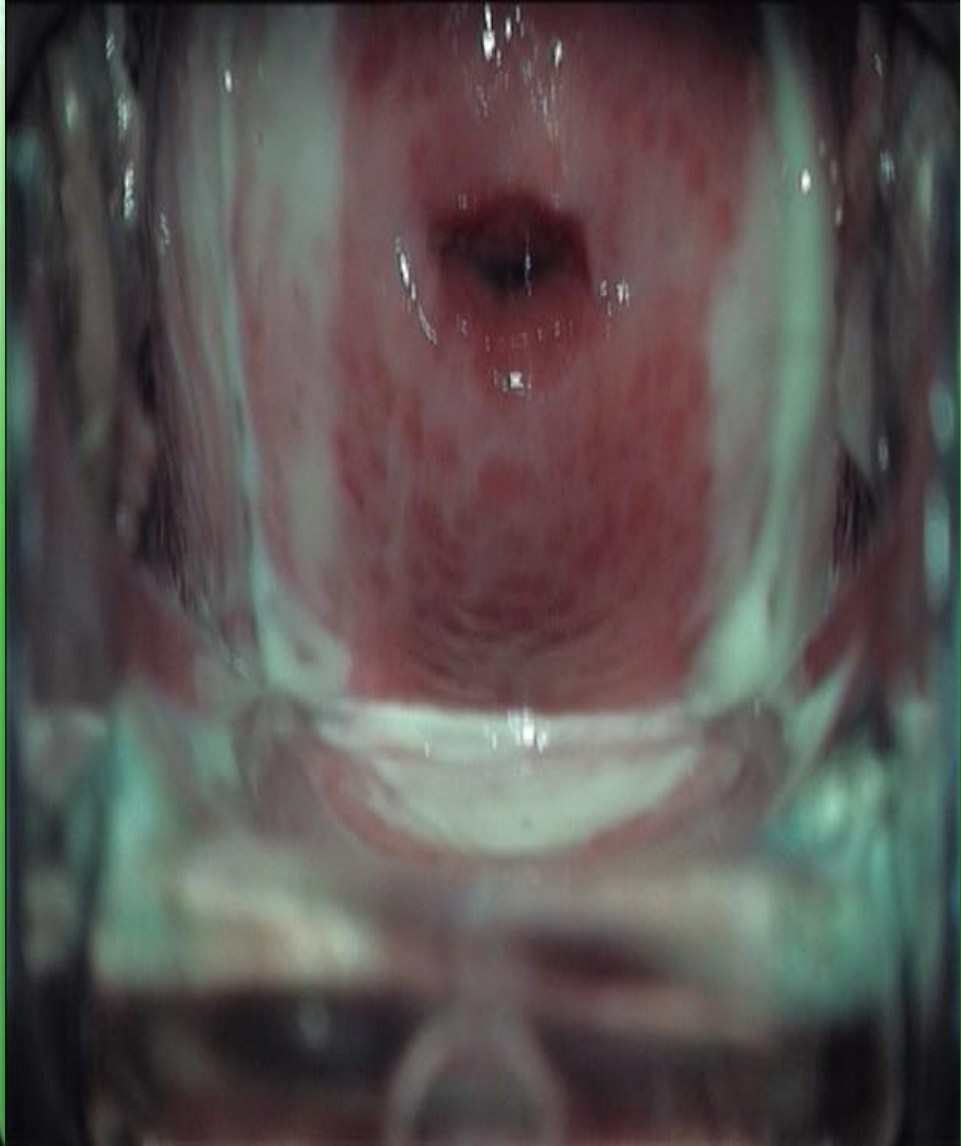
# Клінічні прояви:

## 1. Пінисті слизисто-гнійні виділення





# Клінічні прояви:



# Лікування:



**1. Загальне:**  
**Препарати**  
**орнідазолового**



**2. Місцеве :**  
**Вагінальні свічки**  
**і таблетки;**



**Надія** ніколи, навіть  
у найскладніших  
життєвих  
ситуаціях, не  
залишає людину...

**і** якщо є **віра** в краще  
**і любов** до життя,  
то все неодмінно  
налагодиться !

