

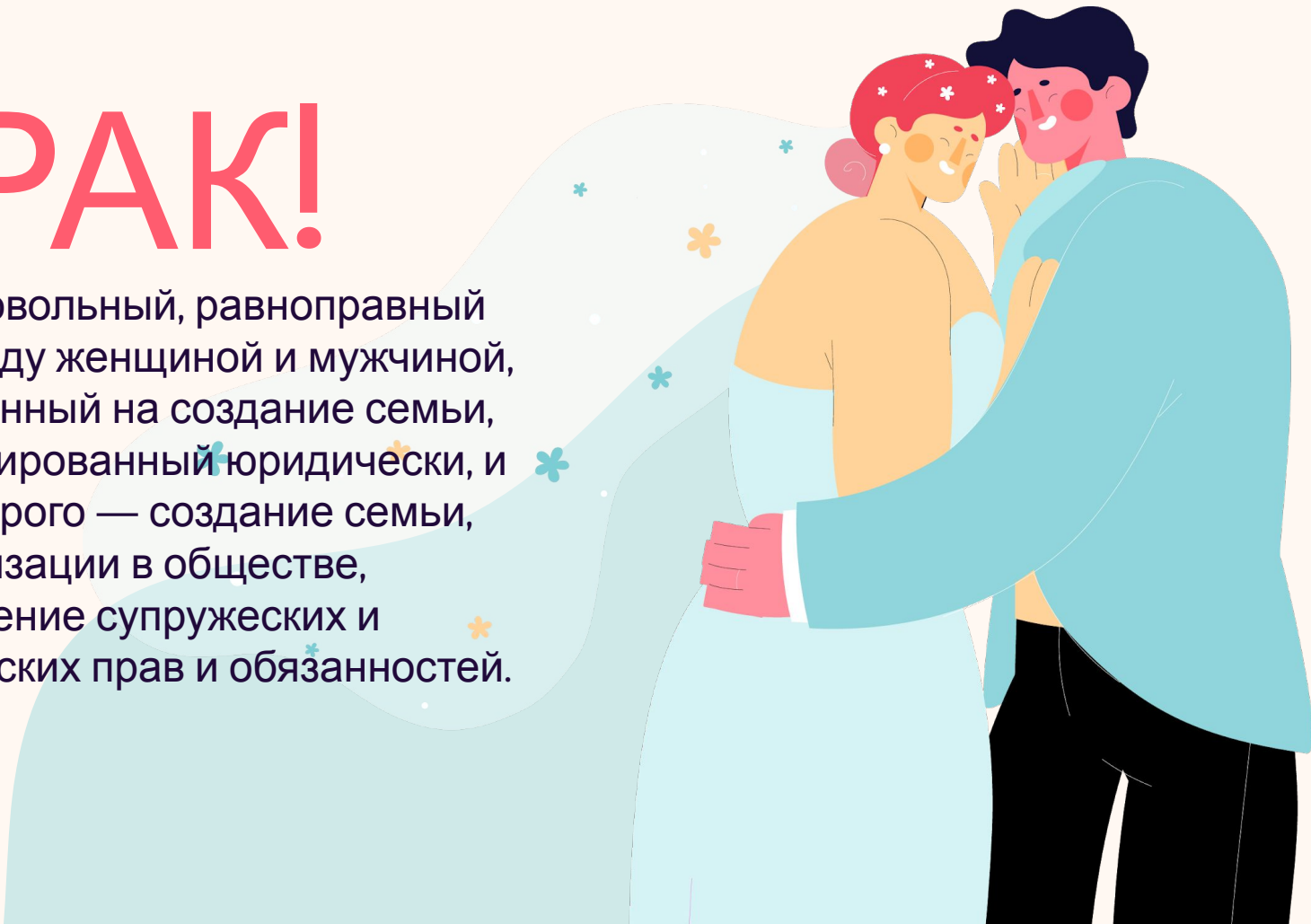
# ФАКТОРЫ ВЛИЯЮЩИЕ НА СТАБИЛЬНОСТЬ БРАКА

Подготовила:  
Эйвазова Амелия  
ПСД/с-18-2о



# БРАК!

это добровольный, равноправный союз между женщиной и мужчиной, направленный на создание семьи, санкционированный юридически, и цель которого — создание семьи, ее легализации в обществе, установление супружеских и родительских прав и обязанностей.



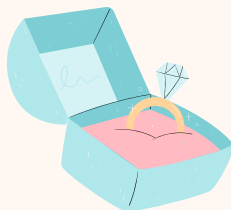
2016



2018



2020



2021



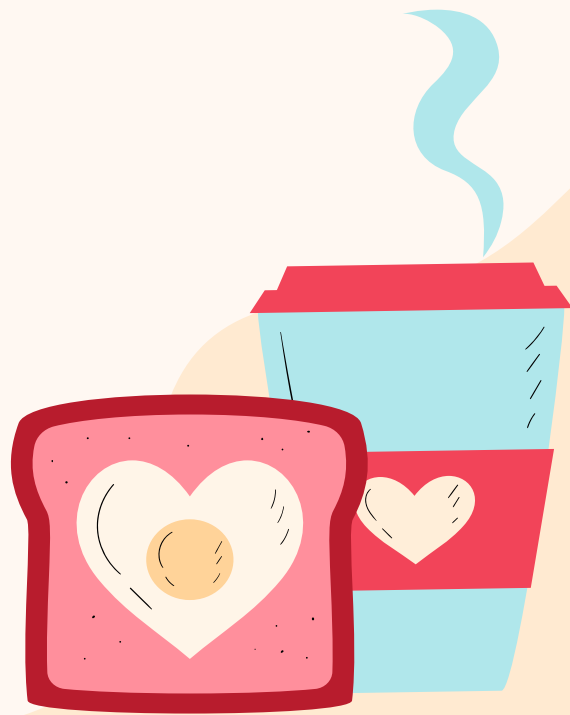
Состояние семьи является одновременно как следствием, так и причиной целого ряда процессов, происходящих в обществе.

# СТАБИЛЬНОСТЬ В БРАКЕ

*Важнейшей характеристикой* состояния семьи является *стабильность - устойчивость*, прочность *внутрисемейных отношений*.

Американский психолог Дж. Левинджер предлагал рассматривать стабильность брака как результат баланса трех видов сил:

- Внутреннего притяжения
- Внешней поддержки брака
- Противодействующих ему сил.



# ФАКТОРЫ СТАБИЛЬНОСТИ БРАКА





01

# МОРАЛЬНЫЙ ФАКТОР

у людей совершенно разные интересы,  
а период влюбленности прошел и  
начинают отношения видеться под  
другим углом

02

# МАТЕРИАЛЬНЫЙ ФАКТОР

определяется соотношением  
вклада партнера в общий  
материальный статус семьи





03

# СОЦИАЛЬНЫЙ ФАКТОР

каждый из пары из разных  
социальных кругов



04

# СЕКСУАЛЬНЫЙ ФАКТОР

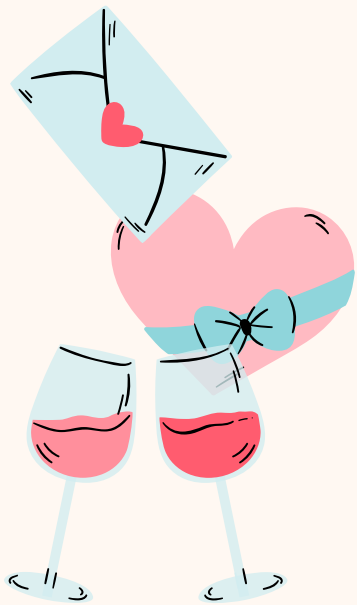
определяется соответствием  
реальной программы интимной  
близости каждого из партнеров  
сексуальным ожиданиям другого.



# ПСИХОЛОГИЧЕСКИЙ ФАКТОР

Этот фактор центральный, и в то же время он определяет единство и целостность человеческого поведения.





Таким образом, стабильность брака - понятие, характеризующее его прочность, устойчивость как системы супружеских отношений.



# ВОПРОСЫ ДЛЯ ОБСУЖДЕНИЯ:



Как вы считаете какой из перечисленных факторов самый важный?



По вашему мнению, на чём базируется благополучный брак? Назовите 3 главных для вас фактора.



# ТЕСТОВЫЕ ЗАДАНИЯ

1. Сколько факторов рассмотрено в презентации?

- А. 4
- Б. 3

- В. 5
- Г. 2



2. В чём смысл морального фактора?

- А. понимание в паре
- Б. уважение между партнёрами
- В. разные социальные круги
- Г. разные интересы



3. Какой фактор занимает «особое положение»?

- А. Материальный
- Б. Психологический
- В. Сексуальный
- Г. Социальный

4. Что является важнейшей характеристикой состояния семьи?

- А. устойчивость внутрисемейных отношений
- Б. умение находить компромисс





Спасибо  
за

внимание!