

ИЗДАТЕЛЬСТВО

ЛБРИС®

представляет

ПОЗНАЙ СВОЙ КРАЙ

Русское географическое общество
Челябинское региональное отделение

ЧЕЛЯБИНСКАЯ ОБЛАСТЬ



АТЛАС



ГЕОГРАФИЯ РОДНОГО КРАЯ

ИЗДАТЕЛЬСТВО
«АБРИС»
2019

ПОЗНАЙ СВОЙ КРАЙ

ЧЕЛЯБИНСКАЯ ОБЛАСТЬ

КОНТУРНЫЕ КАРТЫ по географии

к атласу «ГЕОГРАФИЯ РОДНОГО КРАЯ»
под ред. Н. С. Рассказовой

ИЗДАТЕЛЬСТВО
«АБРИС»
2019

ЧЕЛЯБИНСКАЯ ОБЛАСТЬ В ГРАНИЦАХ УРАЛЬСКОГО ФЕДЕРАЛЬНОГО ОКРУГА

РОССИЙСКАЯ ФЕДЕРАЦИЯ СХЕМА ФЕДЕРАЛЬНЫХ ОКРУГОВ



ОСТАВ ФЕДЕРАЛЬНЫХ ОКРУГОВ

I - ЦЕНТРАЛЬНЫЙ ФЕДЕРАЛЬНЫЙ ОКРУГ
Центр федерального округа - г. Москва
Белгородская область, Брянская область, Владимирская область, Воронежская область, Ивановская область, Калужинская область, Магнитогорская область, Московская область, Нижегородская область, Орловская область, Рязанская область, Смоленская область, Тамбовская область, Тверская область, Тульская область, Ярославская область, г. Москва.

II - СЕВЕРО-ЗАПАДНЫЙ ФЕДЕРАЛЬНЫЙ ОКРУГ
Центр федерального округа - г. Санкт-Петербург
Республика Карелия, Республика Коми, Архангельская область, Вологодская область, Калининградская область, Ленинградская область, Мурманская область, Новгородская область, Псковская область, Ненецкий автономный округ, г. Санкт-Петербург.

III - ПРИВОЛЖСКИЙ ФЕДЕРАЛЬНЫЙ ОКРУГ
Центр федерального округа - г. Нижний Новгород
Республика Башкортостан, Республика Марий Эл, Республика Мордовия, Республика Татарстан, Пензенская область, Ульяновская область, Самарская область, Кировская область, Нижегородская область, Оренбургская область, Пермская область, Свердловская область, Челябинская область, Пермский край.

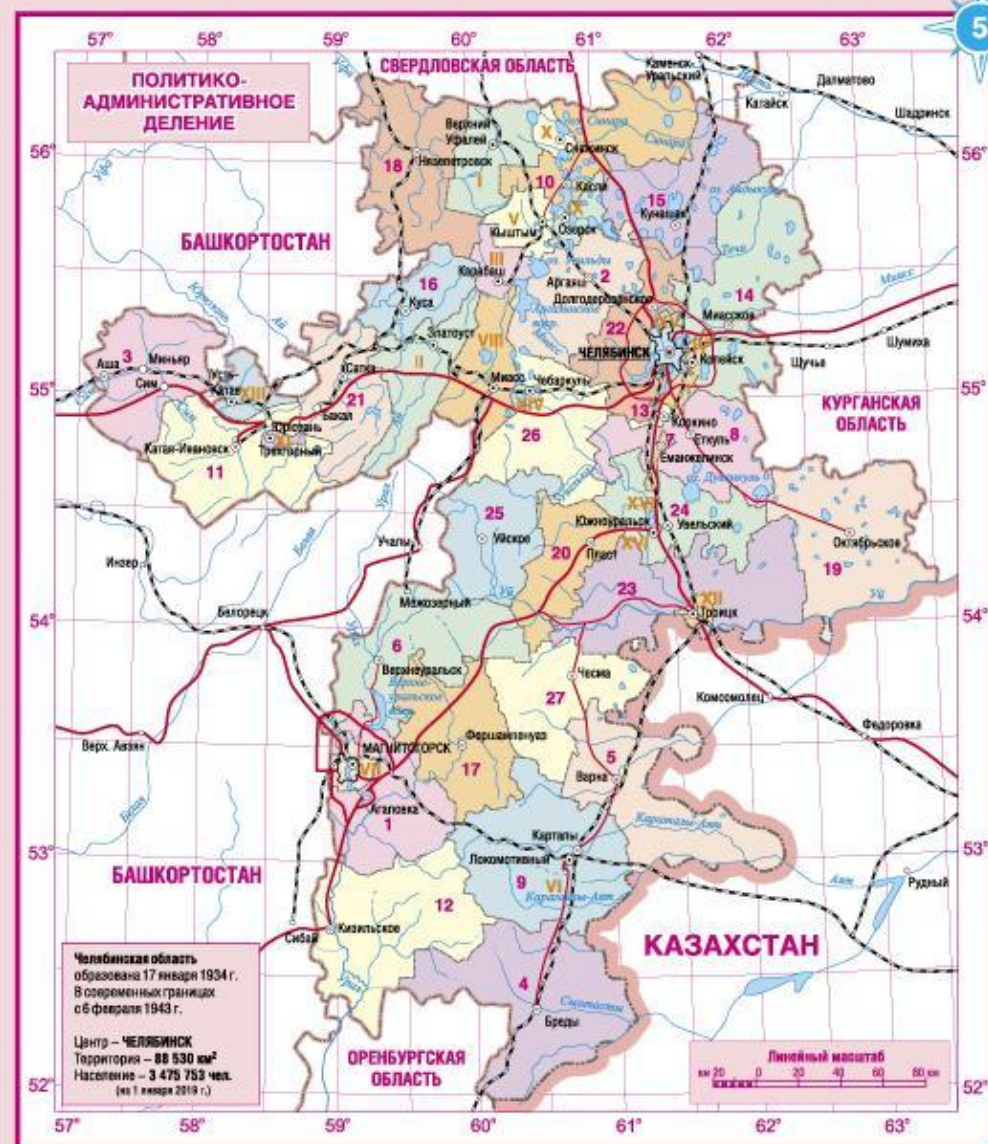
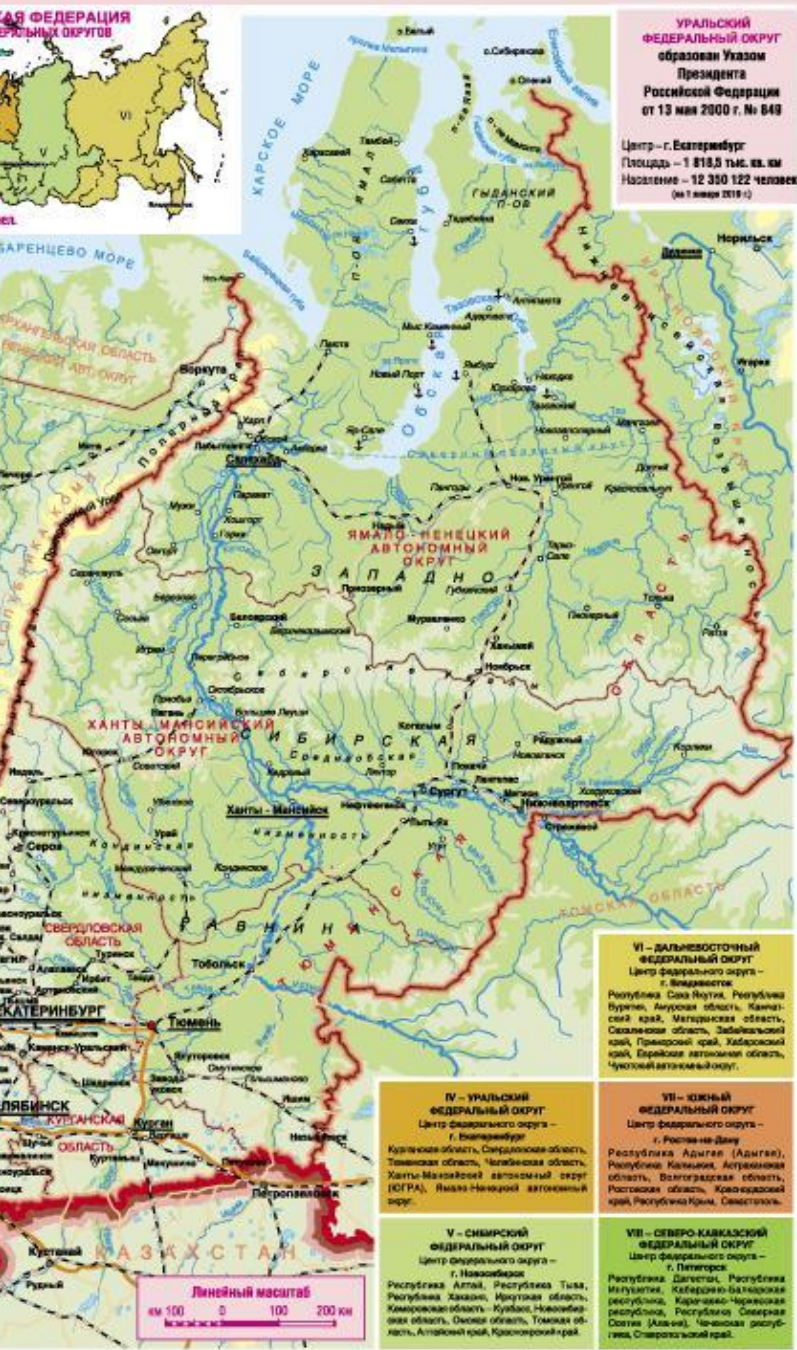
IV - УРАЛЬСКИЙ ФЕДЕРАЛЬНЫЙ ОКРУГ
Центр федерального округа - г. Екатеринбург
Курганская область, Свердловская область, Тюменская область, Челябинская область, Ханты-Мансийский автономный округ (ЮГР), Ямало-Ненецкий автономный округ.

V - СИБИРСКИЙ ФЕДЕРАЛЬНЫЙ ОКРУГ
Центр федерального округа - г. Новосибирск
Республика Алтай, Республика Тыва, Республика Хакасия, Иркутская область, Кемеровская область, Новосибирская область, Омская область, Томская область, Алтайский край, Красноярский край.

VI - ДАЛЬНЕВОСТОЧНЫЙ ФЕДЕРАЛЬНЫЙ ОКРУГ
Центр федерального округа - г. Владивосток
Республика Саха (Якутия), Республика Бурятия, Республика Тыва, Камчатский край, Магаданинский край, Хабаровский край, Приморский край, Хабаровский край, Еврейская автономная область, Чукотский автономный округ.

VII - ЮЖНЫЙ ФЕДЕРАЛЬНЫЙ ОКРУГ
Центр федерального округа - г. Ростов-на-Дону
Республика Адыгея (Адыгя), Республика Карачаево-Черкесская республика, Карачаево-Черкесская республика, Республика Северная Осетия (Алания), Чеченская республика, Ставропольский край.

VIII - СЕВЕРО-КАВКАСКИЙ ФЕДЕРАЛЬНЫЙ ОКРУГ
Центр федерального округа - г. Магнитогорск

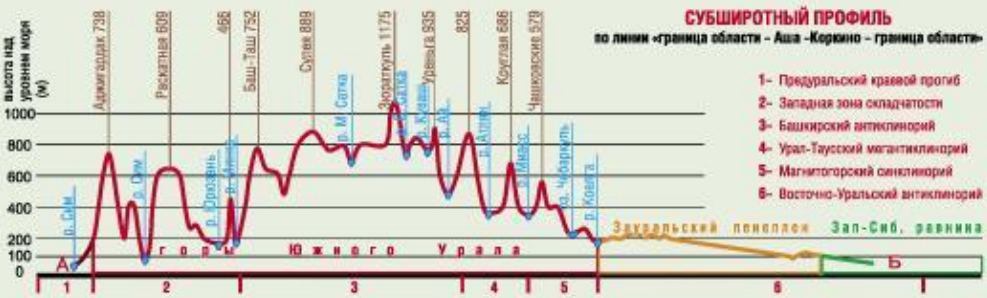
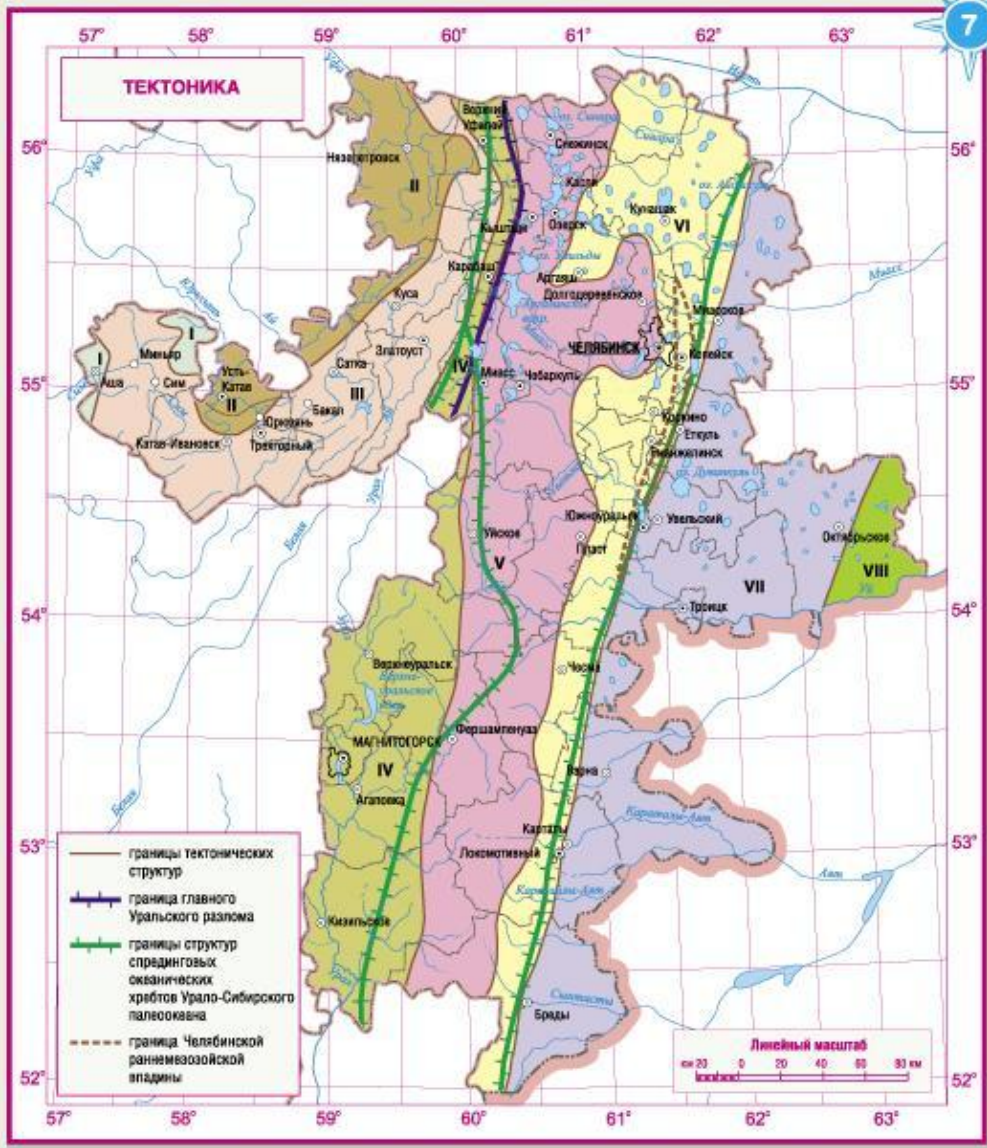
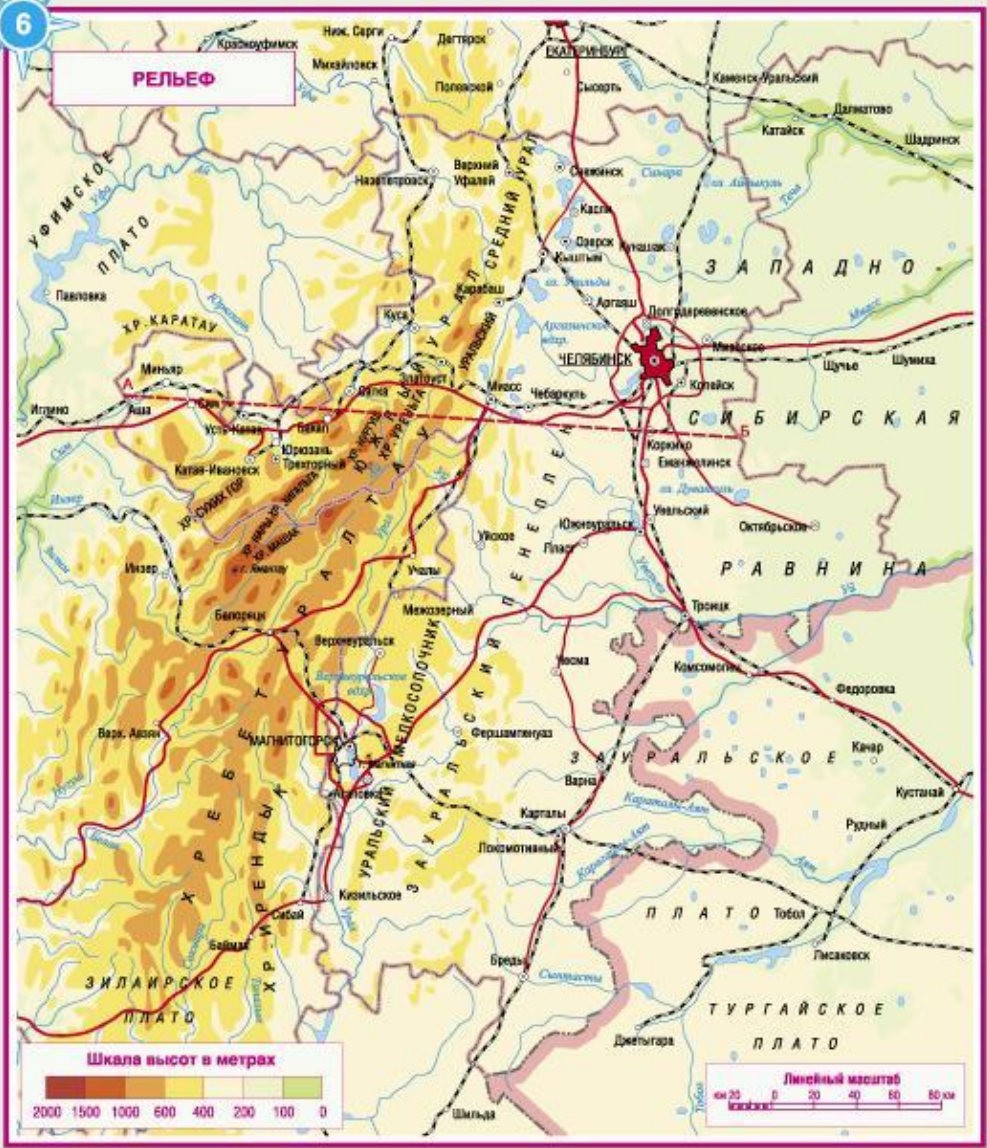


МУНИЦИПАЛЬНЫЕ РАЙОНЫ И РАЙОННЫЕ ЦЕНТРЫ

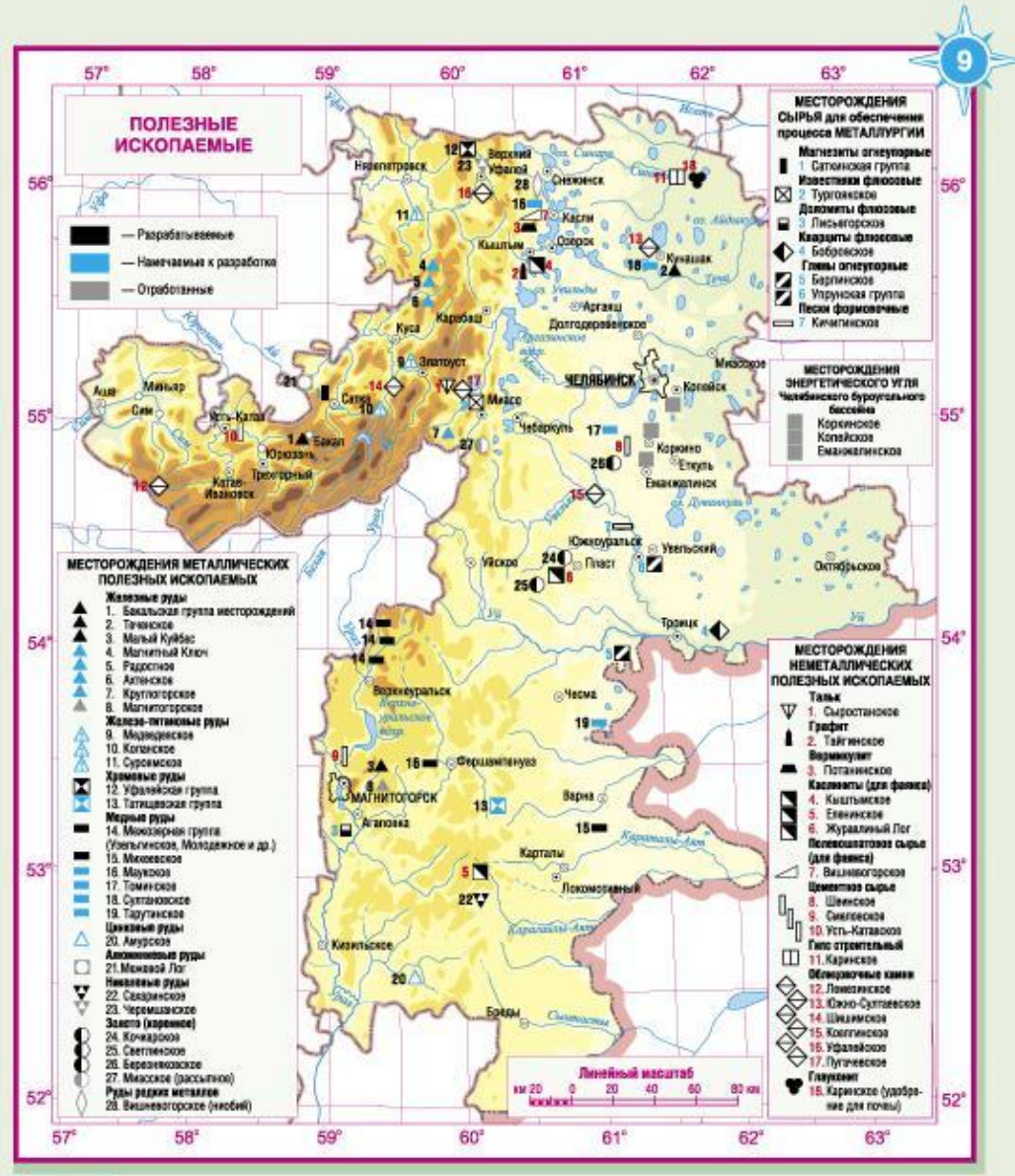
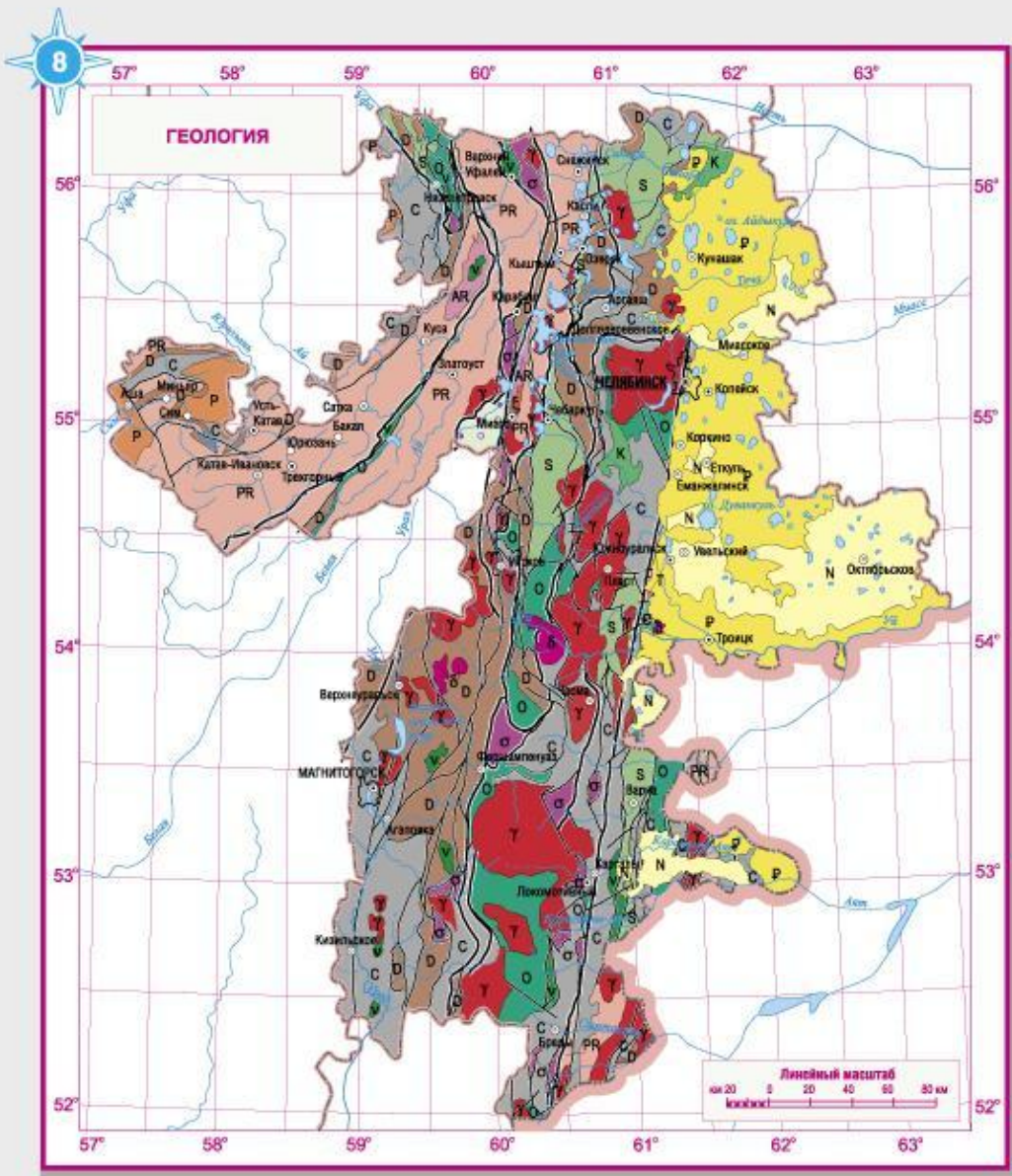
1 Агаповский	с. Агаповка	10 Каслинский	г. Касли	19 Октябрьский	с. Октябрьское
2 Аргашинский	с. Аргаш	11 Катав-Ивановский	г. Катав-Ивановск	20 Пластовский	г. Пласт
3 Ашинский	г. Аша	12 Кизильский	с. Кизильское	21 Саткинский	г. Сатка
4 Брединский	п. Бреды	13 Коркинский	г. Коркино	22 Сосновский	с. Долгодеревенское
5 Варненский	с. Варна	14 Красноармейский	с. Миасское	23 Троицкий	г. Троицк
6 Вернеевский	г. Вернеево	15 Кунашакский	с. Кунашак	24 Увельский	п. Увельский
7 Еманжелинский	г. Еманжелинск	16 Кусинский	г. Куся	25 Уйский	с. Уйское
8 Ступинский	с. Ступль	17 Нагайбакский	с. Фершампенуаз	26 Чебаркульский	г. Чебаркуль
9 Карталинский	г. Карталы	18 Нязепетровский	г. Нязепетровск	27 Чесменский	с. Чесма

ГОРОДСКИЕ ОКРУГА

I Вернеевский	IX Озерский
II Златоустовский	X Снежинский
III Карабашский	XI Троицкий
IV Копейский	XII Троицкий
V Кыштымский	XIII Усть-Катавский
VI Локомотивный	XIV Чебаркульский
VII Магнитогорский	XV Челябинский
VIII Миасский	XVI Южноуральский



- | | | | |
|-----|-------------------------------------|------|---|
| I | Предуральский краевой прогиб | V | Восточно-Уральская зона прогибов и поднятий (антиклинорий гранитных интрузий) |
| II | Западно-Уральская зона складчатости | VI | Восточно-Уральский прогиб |
| III | Центрально-Уральское поднятие | VII | Зауральское поднятие |
| IV | Магнитогорский синклинорий | VIII | Тюменско-Кустанайский прогиб |



N Неогеновые отложения: пески, песчанники, пестроцветные глины

P Палеогеновые отложения: пески, глины, оолиты, диатомиты, алевриты

K Малые отложения: мергели, оолиты, диатомиты

T Триасовые отложения: песчанники, алевриты, аргиллиты, базальты, доломиты, бурые угли

P Пермские отложения: песчанники, алевриты, конгломераты

C Каменноугольные отложения: известняки, осадочные и вулканогенно-осадочные породы, вулканиты

D Девонские отложения: эффузивы, сланцы, известняки

S Силурийские отложения: эффузивы, кремнистые сланцы, известняки

O Ордовикские отложения: эффузивы, известняки, песчанники, сланцы

Є Кембрийские отложения: известняки, песчанники

PR Протерозойские отложения: песчанники, кварциты, сланцы, известняки

AR Архейские отложения: гнейсы, кварциты, кристаллические сланцы, мималиты

γ Магматические образования: граниты, гранодиориты

δ диориты

v габбро, габбро-диориты

σ пироксениты, ороантениты

ξ сиециты

○ ○ ○ мелакок тактонический

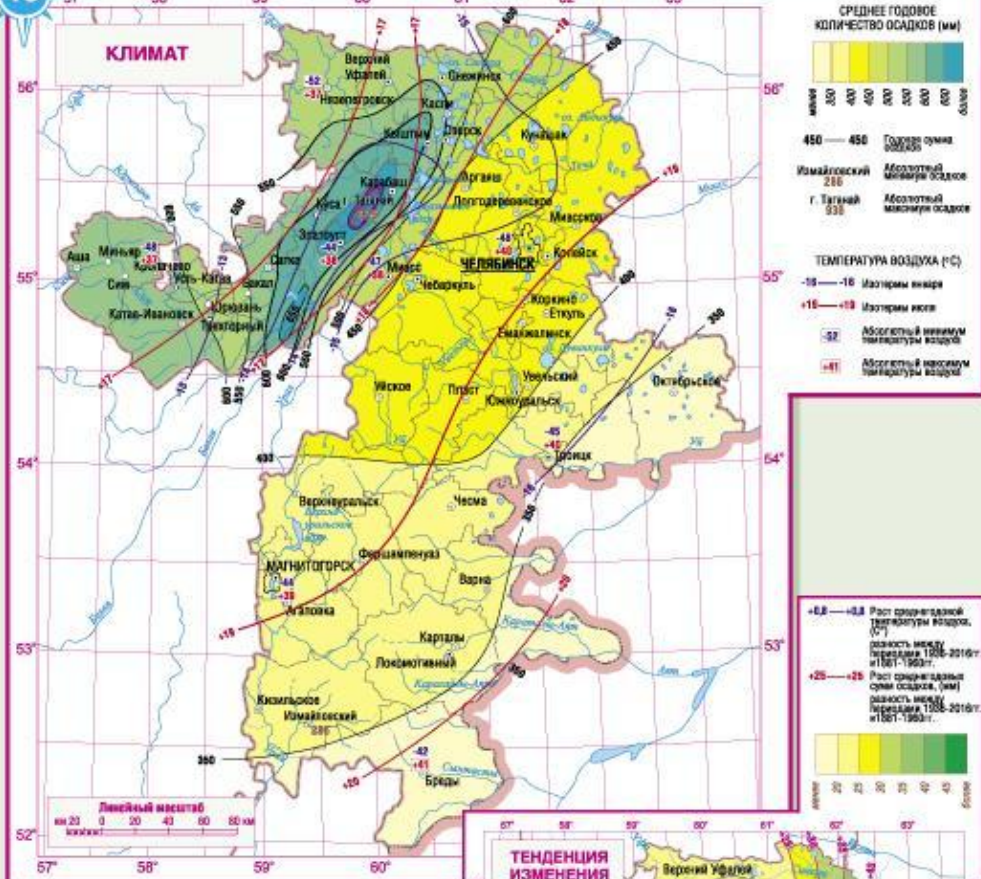
а) главные
б) второстепенные

Челябинская область является монополистом в России по добыче и переработке графита (95%), магнетита (95%), металлургического доломита (71%), талька (70%), а в Уральском регионе - каолина (93%), формовочных песков (80%), огнеупорных глин (64%) и другого сырья. Недр области содержат значительные запасы золота, которые сосредоточены в рудных (97%) и россыпных (3%) месторождениях. На весь мир известны мрамор и другие облицовочные камни добываемые в нашей области.

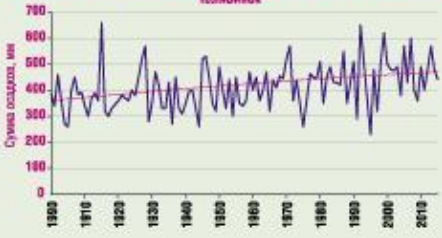
Металлические (рудные) полезные ископаемые это: виды минерального сырья, которые перерабатываются плавкой, гидрометаллургическим или иным способом с целью извлечения металлов. Они являются объектами переработки черной и цветной металлургии. В атласе дан обзор разрабатываемых, намечаемых к разработке или законсервированных и отработанных месторождений Челябинской области по металлам.

Неметаллические (нерудные) полезные ископаемые, условно выделяемая группа твердых полезных ископаемых (за исключением угля, горючих сланцев и руд большинства металлов), которые используются в различных отраслях производства непосредственно в виде отдельных минералов, горных пород или для извлечения из них химических элементов и соединений.

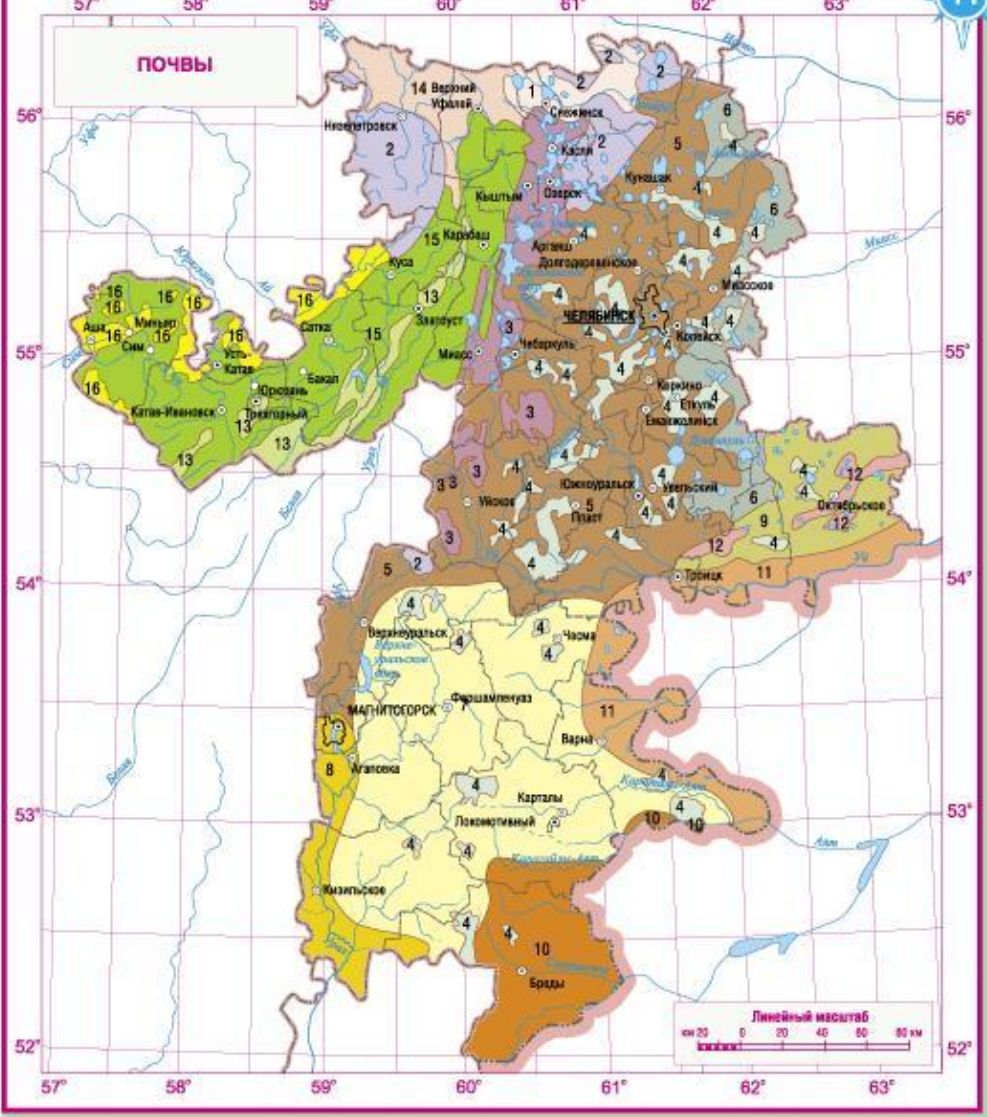
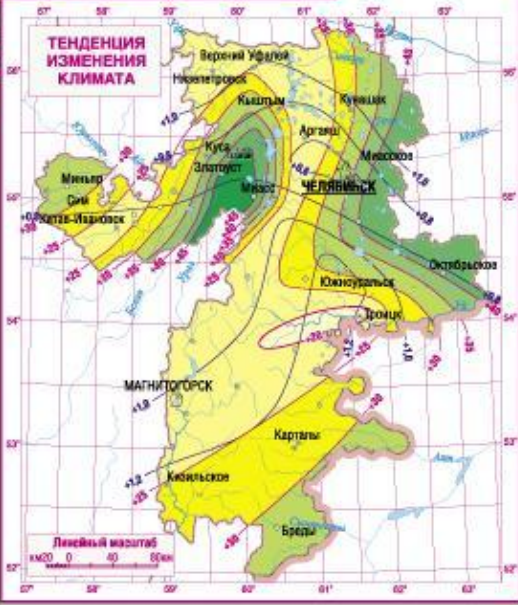
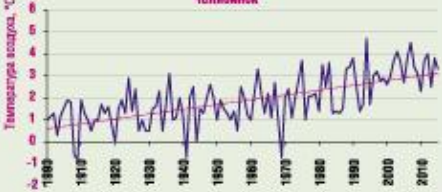




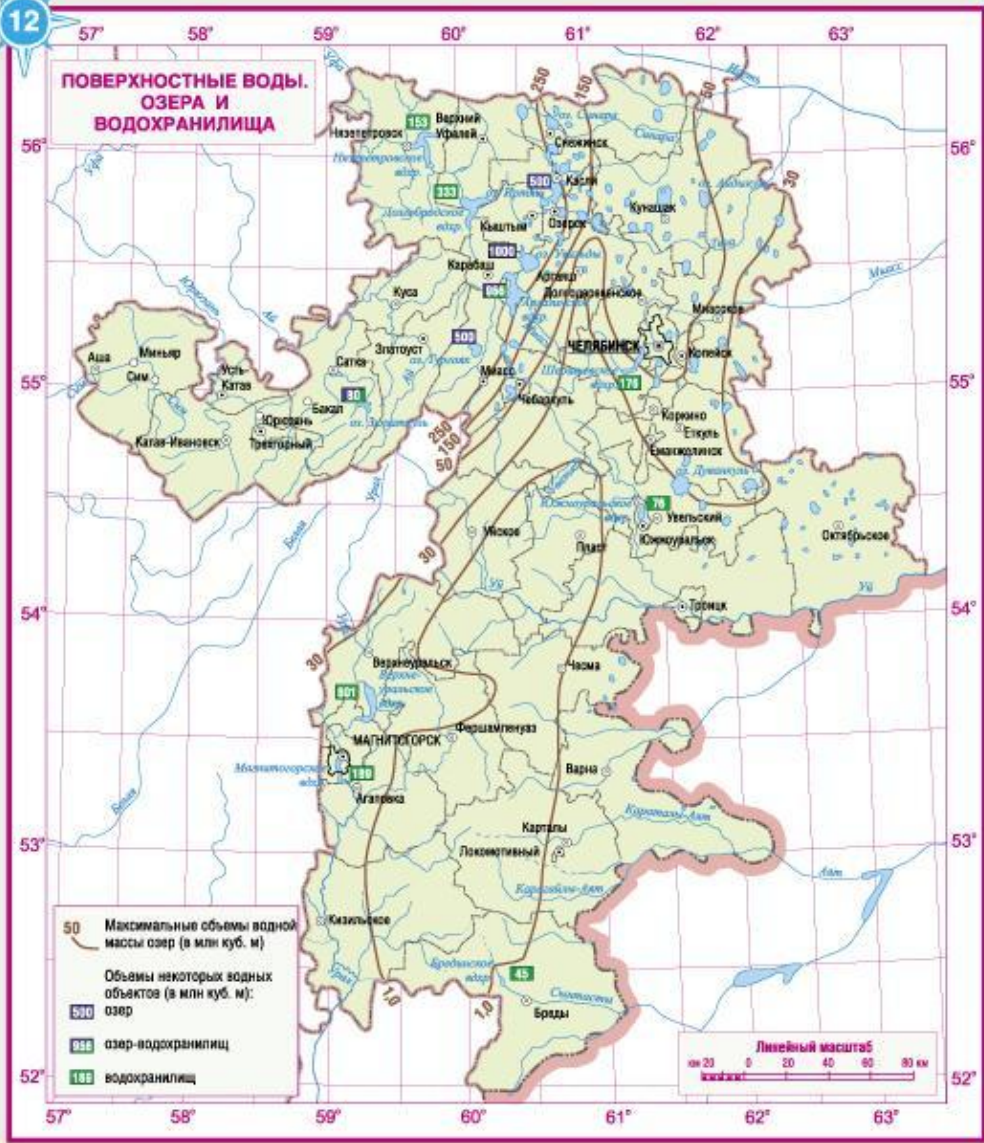
Многолетний ход годовых сумм осадков и общая тенденция изменений Челябинск



Многолетний ход температуры воздуха и общая тенденция изменений Челябинск

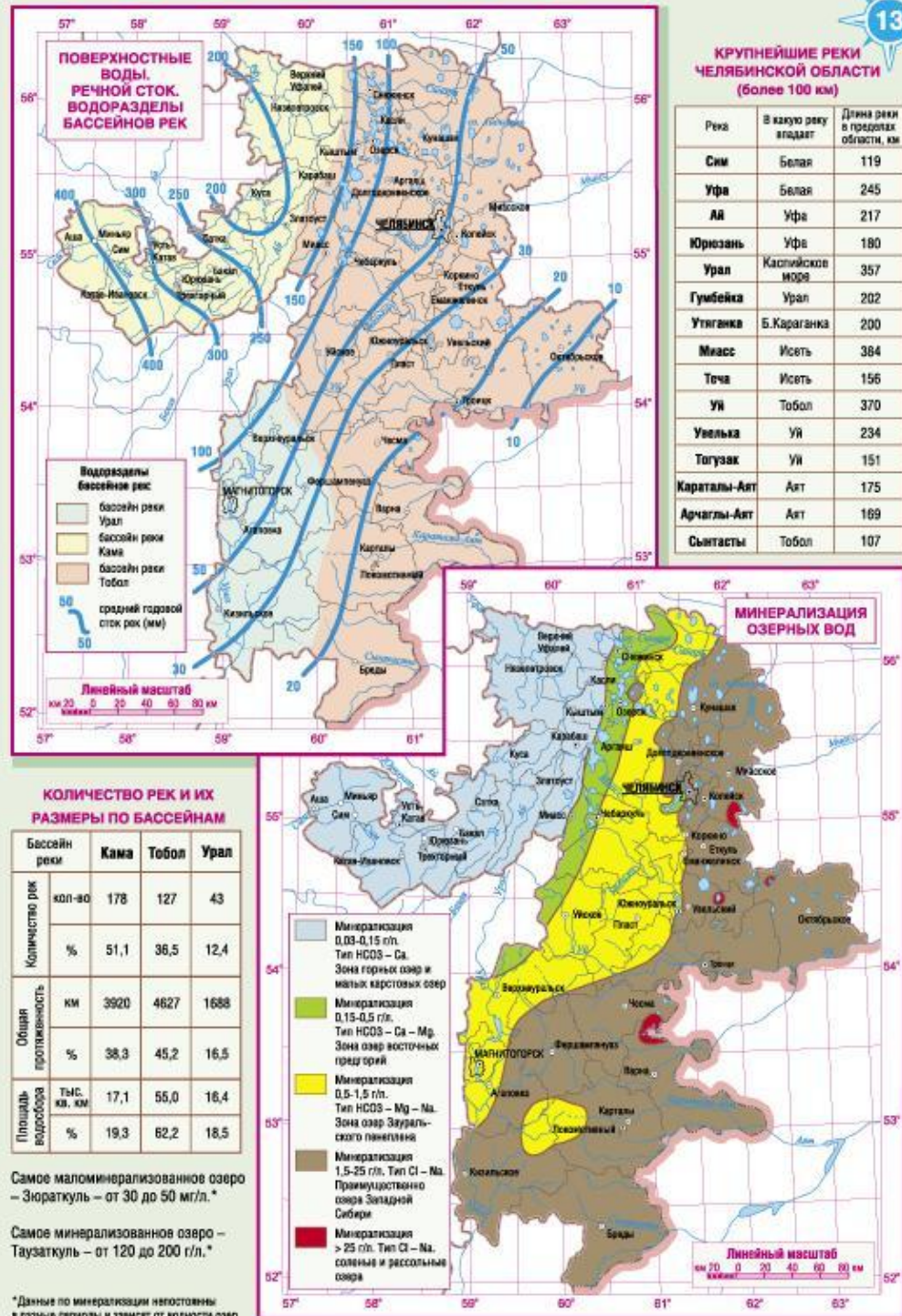


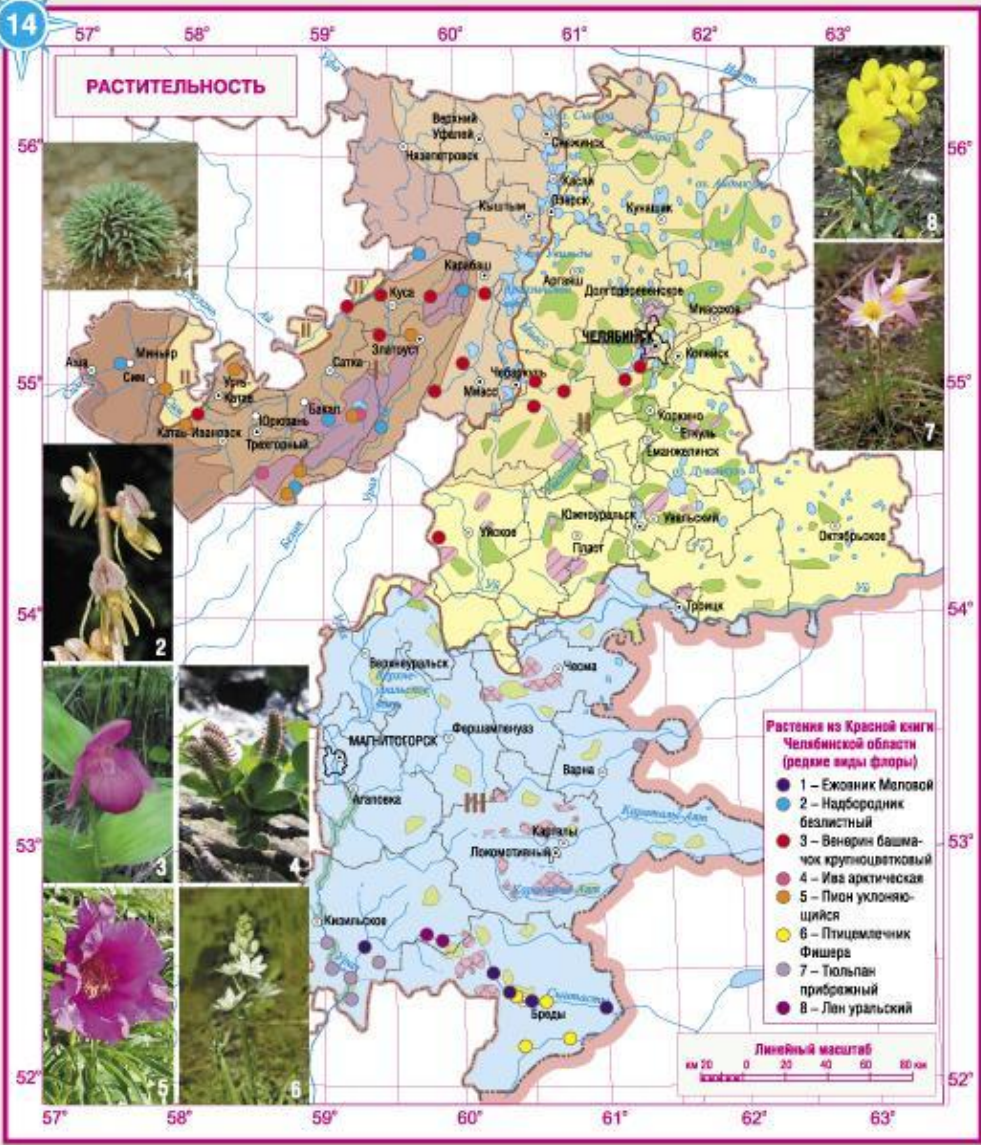
- ПОЧВЫ**
- | | | |
|---|--|--|
| 1 Дерново-подзолистые | 7 Черноземы обыкновенные и карбонатные в сочетании с черноземами солонцеватыми, черноземами неполнозрелыми и солонцами | 11 Черноземы выщелоченные обыкновенные в сочетании с лугово-черноземными и солонцами |
| 2 Серые лесные | 8 Черноземы обыкновенные в сочетании с черноземами неполнозрелыми | 12 Солонцы |
| 3 Серые лесные в сочетании с серыми лесными неполнозрелыми | 9 Черноземы обыкновенные в сочетании с солонцами | 13 Горно-луговые и горно-тундровые |
| 4 Серые лесные в сочетании с солонцами | 10 Черноземы южные в сочетании с черноземами солонцеватыми и солонцами | 14 Горные дерново-подзолистые |
| 5 Черноземы выщелоченные и оподзоленные | | 15 Горные серые лесные и горные дерново-подзолистые |
| 6 Черноземы выщелоченные обыкновенные в сочетании с солонцами и солонцеватыми почвами | | 16 Горно-долинные почвы, в том числе луговые |



КРУПНЕЙШИЕ ОЗЕРА ЧЕЛЯБИНСКОЙ ОБЛАСТИ

озеро	Бутва	Второе	Зюраткуль	Иртыш	Искуль	Калды	Б. Кисегач	Сисюлово	Сугояк	Турояк	Укельды	Уелги	Чебаркуль	Шабля
площадь зеркала, кв. км	37,5	15,6	13,2	61,6	30,1	17,9	14,9	21,7	13,4	26,4	66,1	60,3	19,8	32,0
площадь водорослей, кв. км	178,5	92,2	178,0	893,0	124,0	54,6	114,0	67,2	13,4	49,0	126,0	340,0	149,2	115,0
объем воды, млн куб. м	58,0	81,0	62,8	537,0	234,8	93,1	268,2	77,9	53,6	507,0	1014,0	138,7	154,0	67,2
район расположения	Октябрьский	г. Челябинск	Салтатовский	Каслинский	г. В. Уфа	Куньяковский	Чебаркульский	г. Челябинск	Кривоармейский	г. Миасс	Архангельский	Куньяковский	г. Чебаркуль	Каслинский





I – ЛЕСНАЯ ЗОНА

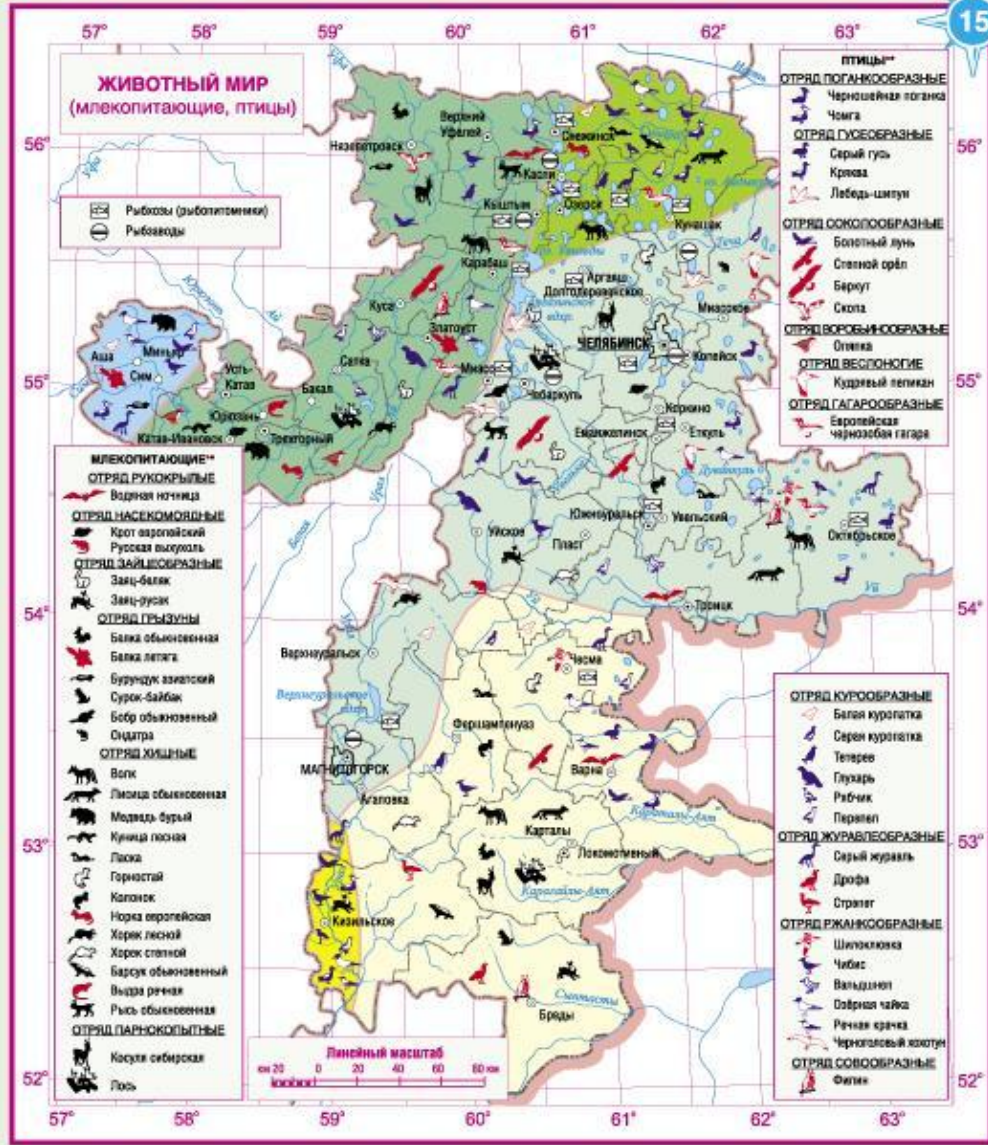
- Широколиственные липовые, дубовые и кленовые леса
- Широколиственно-таежные леса
- Широколиственно-таежные и сосново-березовые леса
- Таежные леса и гольцы верхнего пояса
- Широколиственно-таежные и комбинатные леса
- Сосново-березовые леса

II – ЛЕСОСТЕПНАЯ ЗОНА

- Луговые степи, остепненные луга и земли сельскохозяйственного назначения (северная лесостепь)
- Луговые степи и земли сельскохозяйственного назначения (южная лесостепь)
- Горная лесостепь
- Березовые и смешанно-березовые леса и березовые колки
- Островные боры лесостепной зоны

III – СТЕПНАЯ ЗОНА

- Разнотравно-ковыльные и ковыльно-типчаковые луговые, каменистые и солончаковые степи, земли сельскохозяйственного назначения
 - Пойменные леса р. Урал и Уй (топольники)
 - Березовые колки
 - Островные боры степной зоны
- В Красную книгу Челябинской области занесены:**
 187 видов покрытосеменных;
 1 вид голосеменных;
 10 видов папоротниковидных;
 3 вида плауновидных



- Фауна южно-европейской и западно-сибирской тайги
- Фауна южно-европейской и горной тайги Урала
- Фауна широколиственных и смешанных лесов
- Фауна лесостепи
- Фауна степи
- Фауна долин больших рек

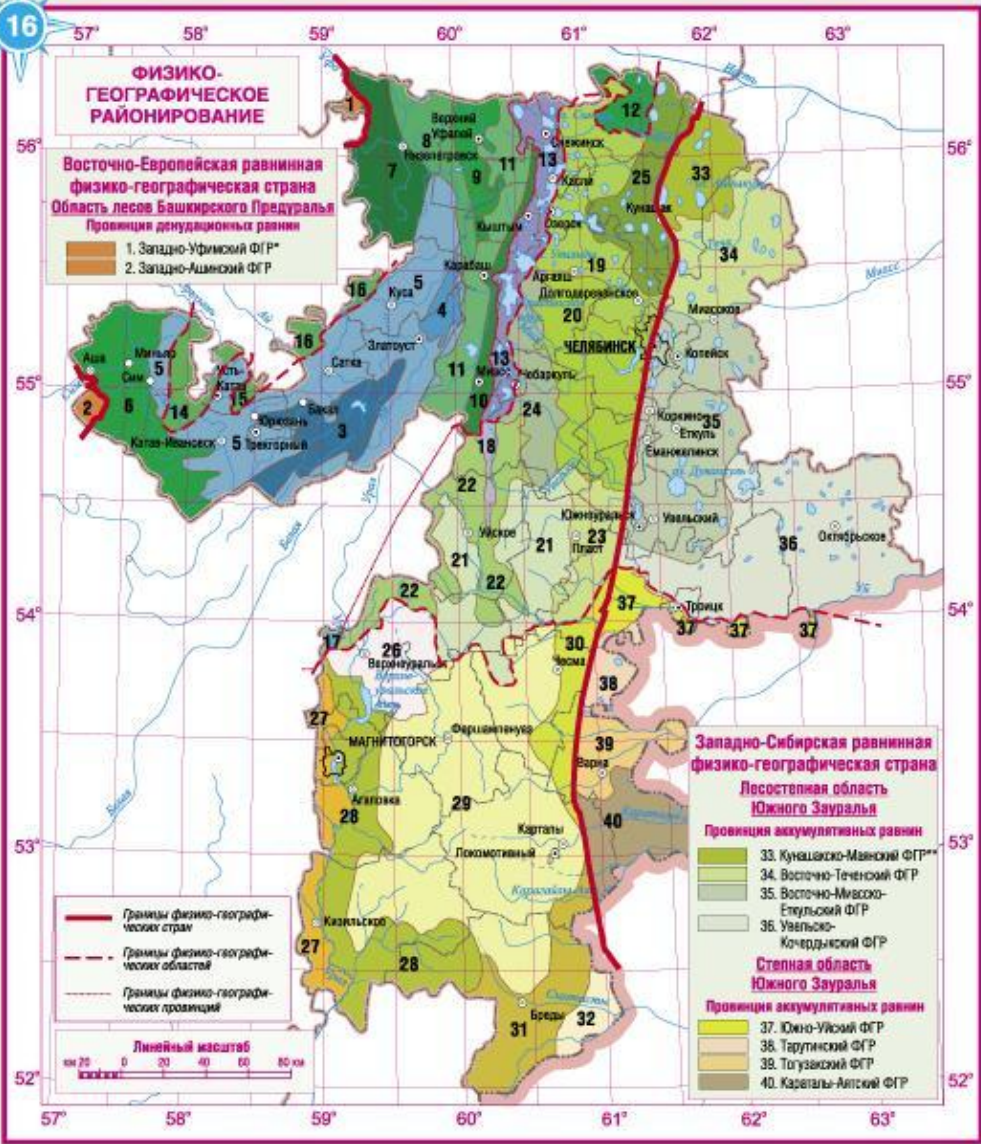
В Красную книгу Челябинской области занесены:
 17 видов млекопитающих;
 48 видов птиц;
 5 видов рептилий;
 3 вида амфибий;
 5 видов рыб.

БЕСПОЗВОНОЧНЫЕ:
 95 вида насекомых;
 4 вида паукообразных;
 4 вида моллюсков;
 1 вид млекопитающих червей

Русская выхухоль – представитель семейства выхухольцев, отряд насекомоядных. Весит от 300 до 400 г, длина 18-21 см. Приспособлен к водному образу жизни. Туловище вальвовидное, голова оканчивается выгнутой хоботом, хвост сжат с боков и покрыт чешуей.



* значками красного цвета обозначены животные и птицы, которые занесены в Красную книгу Челябинской области (редкие виды фауны)
 ** указана встречаемость видов по природным зонам.
 Примечание: смотрите приложение на 3-ей стр. обложки – «Распределение некоторых видов животных по районам Челябинской области».

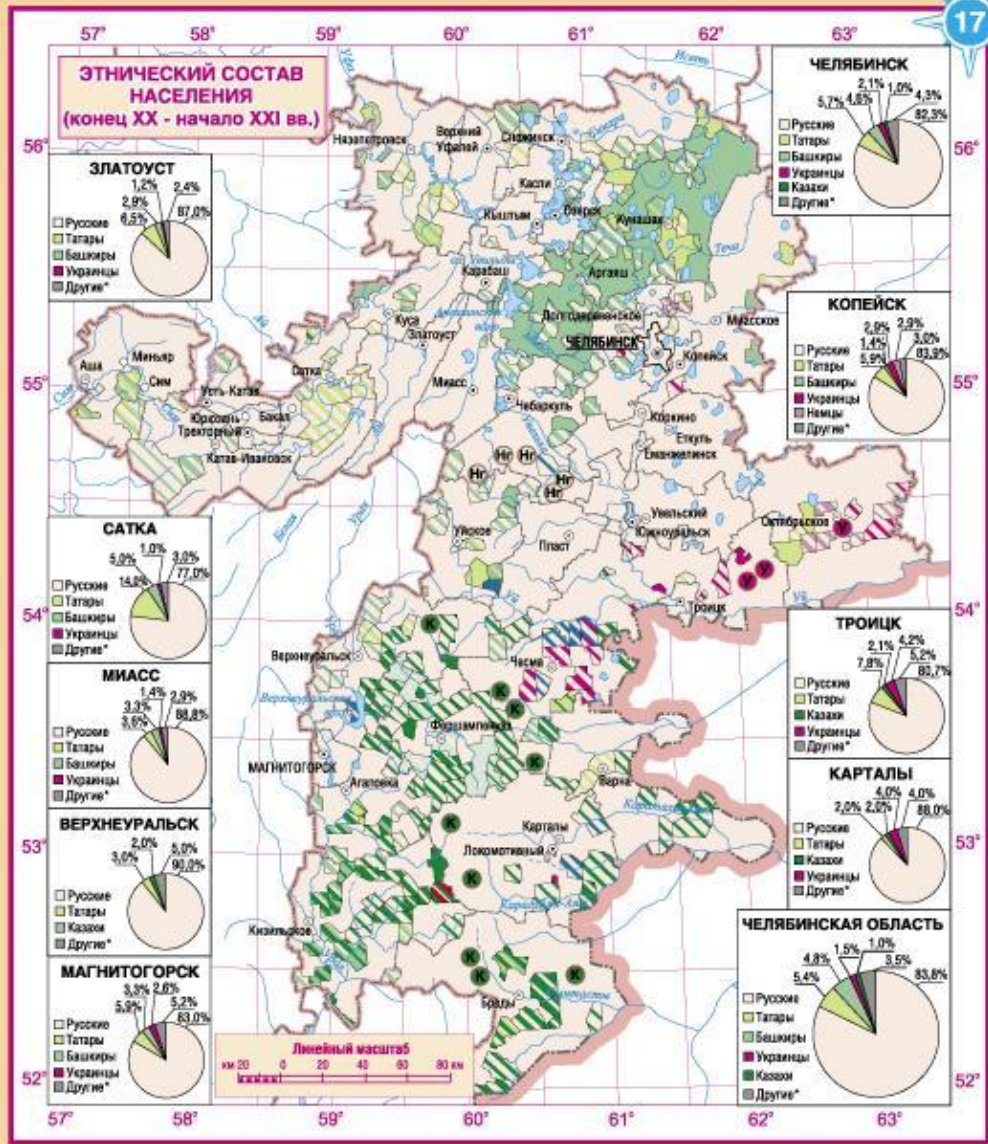


- Лесная область Южного Урала**
Провинция горного кряжа
- 3. Златоустовско-Ишимский ФГР
 - 4. Таланско-Юрмский ФГР
 - 5. Горный Южно-Уральский ФГР
 - 6. Миньарский ФГР
 - 7. Новоуральский ФГР**
 - 8. Низово-Кунашарский ФГР**
 - 9. Уфалейский ФГР**
 - 10. Ильинско-Вишневогорский ФГР
 - 11. Мауско-Тургоякский ФГР**
- Провинция цокольной равнины Восточного склона
- 12. Синоро-Бакарский ФГР**
 - 13. Восточно-предгорно-озерный ФГР

- Лесостепная область Южного Урала**
Провинция горного кряжа
- 14. Кротаевский ФГР
 - 15. Вязовский ФГР
 - 16. Айлинский ФГР
 - 17. Леонидский ФГР
- Провинция цокольной равнины Восточного склона
- 18. Кундринский ФГР
 - 19. Курашско-Казаргинский ФГР**
 - 20. Средне-Миасский ФГР
 - 21. Коспигский ФГР
 - 22. Уя-Карагайский ФГР
 - 23. Пластовско-Сансарский ФГР
 - 24. Кулуевский ФГР
 - 25. Восточно-Бакарский ФГР

- Степная область Южного Урала**
Провинция цокольной равнины Восточного склона
- 26. Гумбейский ФГР
 - 27. Урало-правобережный ФГР
 - 28. Урало-левобережный ФГР
 - 29. Центально-степной ФГР
 - 30. Восточно-Чесменский ФГР
 - 31. Бирсул-Сипташтинский ФГР
 - 32. Восточно-Сипташтинский ФГР
- *ФГР – физико-географический район
** – граница между Южным и Средним Уралом нуждается в уточнении. Северные части указанных районов расположены в пределах лесной и лесостепной областей Среднего Урала.

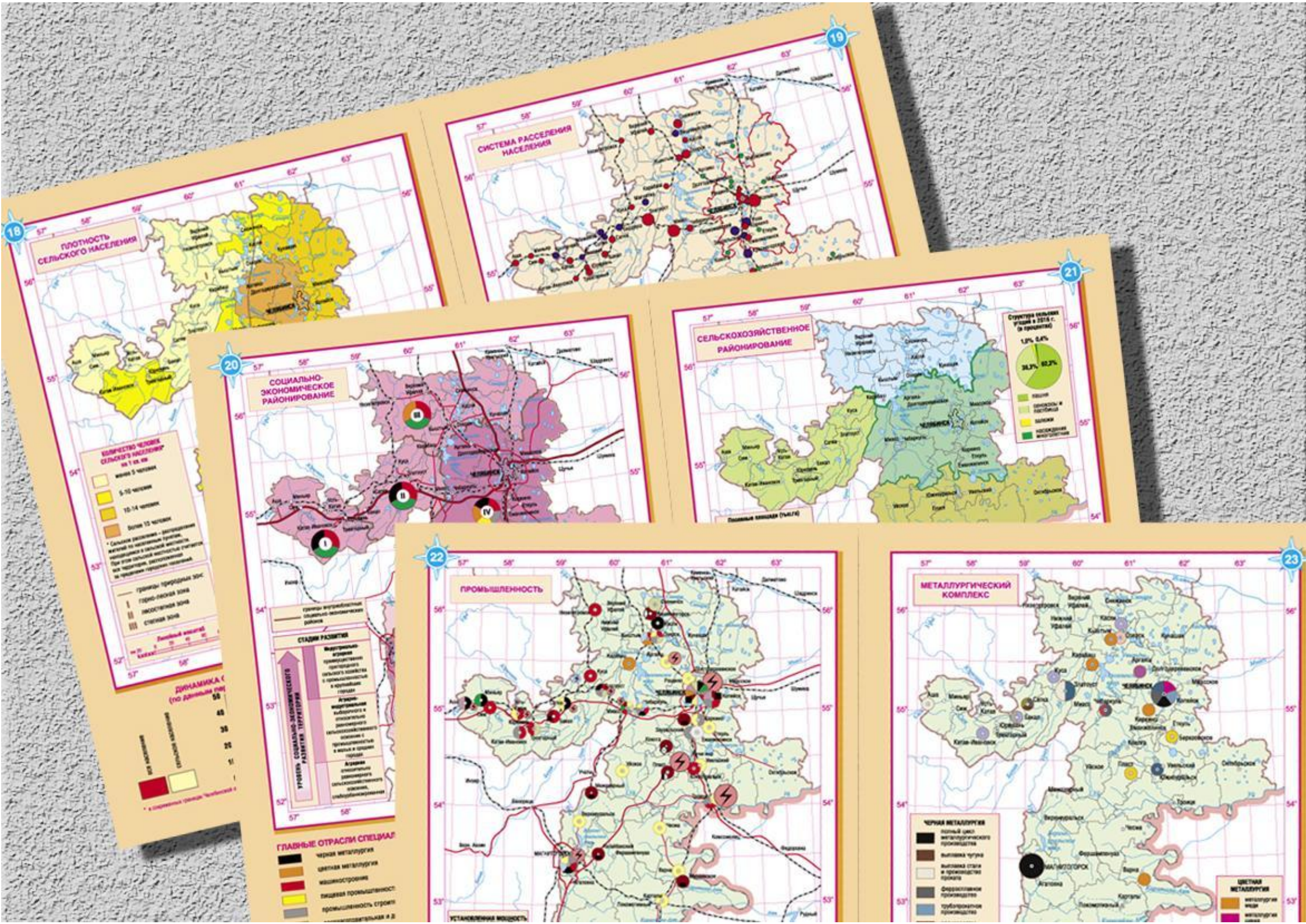
Уральская физико-географическая страна



- ИНДООЕВРОПЕЙСКАЯ СЕМЬЯ ЯЗЫКОВ:**
- Славянская группа:
- русские
 - украинцы
 - белорусы
- Германская группа:
- немцы

- АЛТАЙСКАЯ СЕМЬЯ ЯЗЫКОВ:**
- Тюркская группа:
- татары
 - нагайбаки
 - башкиры
 - казахи

- УРАЛЬСКАЯ СЕМЬЯ ЯЗЫКОВ:**
- Финно-Угорская группа:
- мордва
 - Этнически смешанные территории
- *Другие – этнические группы, численность которых менее 1% (мордва, чуваш, эрзяне...)



18 ПЛОТНОСТЬ СЕЛЬСКОГО НАСЕЛЕНИЯ



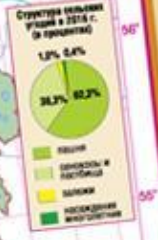
19 СИСТЕМА РАССЕЛЕНИЯ НАСЕЛЕНИЯ



20 СОЦИАЛЬНО-ЭКОНОМИЧЕСКОЕ РАЙОНИРОВАНИЕ



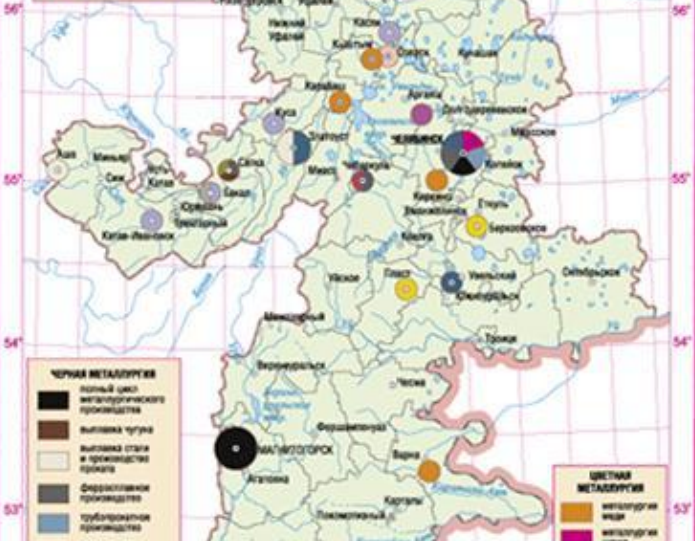
21 СЕЛЬСКОХОЗЯЙСТВЕННОЕ РАЙОНИРОВАНИЕ

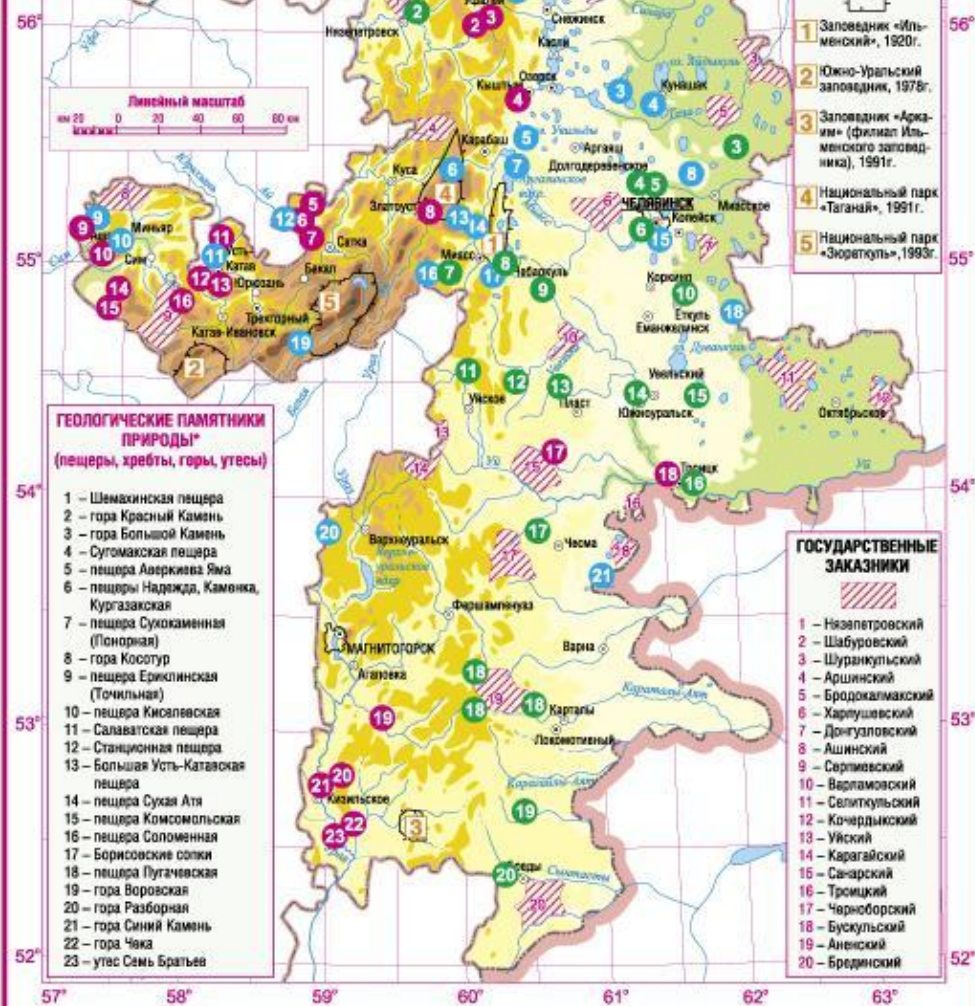


22 ПРОМЫШЛЕННОСТЬ



23 МЕТАЛЛУРГИЧЕСКИЙ КОМПЛЕКС



ОСОБО ОХРАНЯЕМЫЕ
ПРИРОДНЫЕ ТЕРРИТОРИИГЕОЛОГИЧЕСКИЕ ПАМЯТНИКИ
ПРИРОДЫ*
(пещеры, хребты, горы, утесы)

- 1 – Шемакинская пещера
- 2 – гора Красный Камень
- 3 – гора Большой Камень
- 4 – Сугомакская пещера
- 5 – пещера Авержева Яма
- 6 – пещеры Надежда, Камонка, Кургазакская
- 7 – пещера Сухокаменная (Пинорная)
- 8 – гора Косотур
- 9 – пещера Еркинская (Точильная)
- 10 – пещера Киселевская
- 11 – Салаватская пещера
- 12 – Станционная пещера
- 13 – Большая Усть-Катавская пещера
- 14 – пещера Сухая Аля
- 15 – пещера Комсомольская
- 16 – пещера Соломенная
- 17 – Борисовские сопки
- 18 – пещера Пугачевская
- 19 – гора Вороская
- 20 – гора Разборная
- 21 – гора Синий Камень
- 22 – гора Чака
- 23 – утес Семь Братьев

ГОСУДАРСТВЕННЫЕ
ЗАКАЗНИКИ

- 1 – Назелетровский
- 2 – Шабуровский
- 3 – Шуранкульский
- 4 – Аршинский
- 5 – Бродокалмацкий
- 6 – Харпунский
- 7 – Донгуловский
- 8 – Ашинский
- 9 – Сергиевский
- 10 – Варламовский
- 11 – Селиткульский
- 12 – Кочердынский
- 13 – Уйский
- 14 – Карагайский
- 15 – Санарский
- 16 – Троицкий
- 17 – Черноборский
- 18 – Букульский
- 19 – Аленский
- 20 – Брединский

БОТАНИЧЕСКИЕ ПАМЯТНИКИ ПРИРОДЫ*
(боры, рощи, ельники)

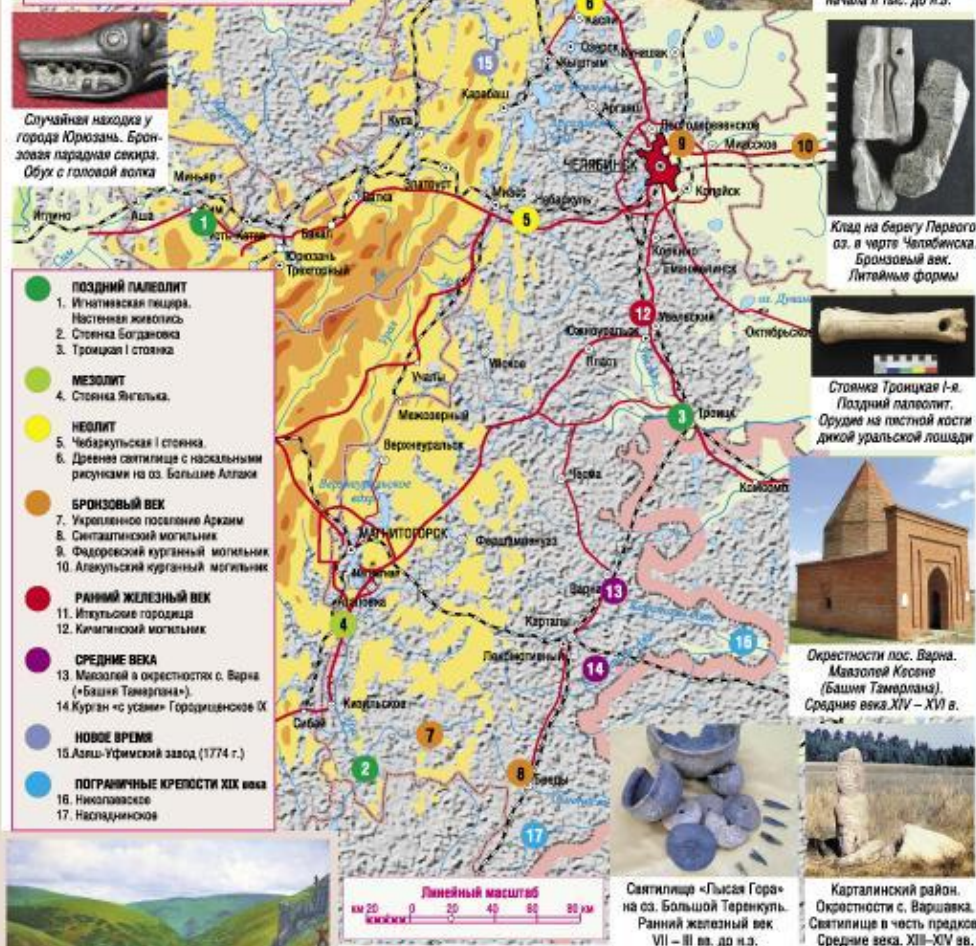
- 1 – Дубовая роща у Шемахи
- 2 – Листоветная роща
- 3 – Васильевский бор
- 4 – Ужовский бор
- 5 – Каштакский бор
- 6 – Челябинский (городской) бор
- 7 – Хамитовские болота
- 8 – Чебаркульский бор
- 9 – Травниковый бор
- 10 – Еткульский бор
- 11 – Ларинский бор
- 12 – Булгаковский бор
- 13 – Демидовский бор
- 14 – Кичигинский бор
- 15 – Хомулинский бор
- 16 – Сосновый бор «Золотая сопка»
- 17 – Черный бор
- 18 – Джэбык-Карагайский бор
- 19 – Боросовский бор
- 20 – Брединский бор

ГИДРОЛОГИЧЕСКИЕ ПАМЯТНИКИ ПРИРОДЫ
(озера более 5 кв. км, водохранилища, крупные реки)

- 1 – река Уфа от Тимофеева до Зайкина камня
- 2 – озеро Иткуль
- 3 – Ключевое болото
- 4 – озеро Чебакуль
- 5 – озеро Ушлыды
- 6 – река Большой Кыялим
- 7 – Аргазинское водохранилище
- 8 – озеро Сутояк
- 9 – река Аша
- 10 – Ключ Ералынский
- 11 – река Юрюзань от моста до реки Насы
- 12 – река Ай от реки Бейды до деревни Сикмаз-Тамак
- 13 – река Култулга
- 14 – озеро Тургож
- 15 – озеро Смолино
- 16 – река Атыян
- 17 – озеро Большой Еланчик
- 18 – озеро Большой Шантропай
- 19 – река Тюлюк
- 20 – озеро Большой Бутодак
- 21 – озеро Горькое-Солёное

* – указаны наиболее значимые (крупные) объекты.

На 2019 год в Челябинской области зарегистрированы: 128 памятников природы, 20 заказника, курорт «Кисегин»

ПАМЯТНИКИ ДРЕВНЕЙ
И СРЕДНЕВЕКОВОЙ ИСТОРИИ
ЮЖНОГО ЗАУРАЛЬЯ

Случайная находка у города Юрюзань. Бронзовая парадная секира. Обух с головкой волка

- ПОЗДНИЙ ПАЛЕОЛИТ**
1. Итульская пещера. Настенная живопись
 2. Стенка Богдановка
 3. Троицкая I стенка
- МЕЗОЛИТ**
4. Стенка Вягелка
- НЕОЛИТ**
5. Чебаркульская I стенка
 6. Древняя святилище с наскальными рисунками на оз. Большие Аллаки
- БРОНЗОВЫЙ ВЕК**
7. Укрепленное поселение Аркам
 8. Синташтинский могильник
 9. Фадуровский курганный могильник
 10. Алкульский курганный могильник
- РАННИЙ ЖЕЛЕЗНЫЙ ВЕК**
11. Итульские городища
 12. Кимляинский могильник
- СРЕДНИЕ ВЕКА**
13. Мавзолей в окрестностях с. Варна («Баши Таварлана»)
 14. Курган «с усами» Гордищенское IX
- НОВОЕ ВРЕМЯ**
15. Ашш-Уфимский завод (1774 г.)
- ПОГРАНИЧНЫЕ КРЕПОСТИ XIX ВЕКА**
16. Николаевское
 17. Насладнинское

Синташтинский могильник. Отпечаток нижней четверти колеса колесницы бронзового века из погребения начала II тыс. до н.э.



Клад на берегу Первого оз. в черте Челябинска. Бронзовый век. Литые формы



Стенка Троицкая I-я. Поздний палеолит. Орудие из костяной дикой уральской лошади



Окрестности пос. Варна. Мавзолей Косене («Баши Таварлана»). Средние века XIV – XVII в.



Карталинский район. Окрестности с. Варшава. Святилище в честь предков. Средние века. XIII – XIV вв.

Святилище «Пылая Гора» на оз. Большой Теренкуль. Ранний железный век VII – III вв. до н.э.

1. Поздний палеолит. Реконструкция загонной охоты по материалам памятников Южного Зауралья
2. Святилище с наскальными рисунками на озере Большие Аллаки. Реконструкция обряда
3. Ранний железный век. Итульское I городище (VII-III вв. до н.э.)
4. Средние века. Башкирское кочевье в горах Южного Урала

Рисунки Юрия Шелева

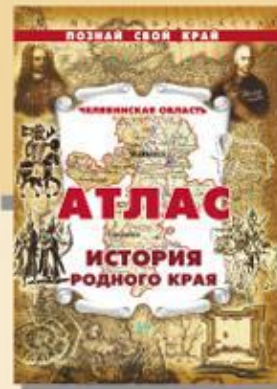




Атлас является региональным картографическим изданием, дающим сведения о природных условиях, естественных ресурсах, административном делении, экономике и культуре области.



Контурные карты по географии предназначены для проведения практических занятий в процессе изучения курса «География» (5–9 кл.) и являются важным компонентом учебно-методического комплекта «География. Челябинская область».



Атлас является учебно-справочным картографическим пособием, дающим сведения об историческом развитии Южного Урала с древнейших времен до начала XX века.



Контурные карты по истории предназначены для проведения практических занятий в процессе изучения курса «История России. Всеобщая история» (5–9 кл.) и являются важным компонентом учебно-методического комплекта «История. Челябинская область».

ISBN 978-5-91744-133-7



9 785917 441337

Учебные пособия издательства «АБРИС» допущены к использованию при реализации образовательных программ начального общего, основного общего, среднего общего образования, имеющих государственную аккредитацию (Приказ Министерства образования и науки Российской Федерации № 699 от 9 июня 2016 г.)



ИЗДАТЕЛЬСТВО
АБРИС®

Челябинск, пр. Ленина, 15
775-00-91, 775-54-36
e-mail: director@abris-map.ru