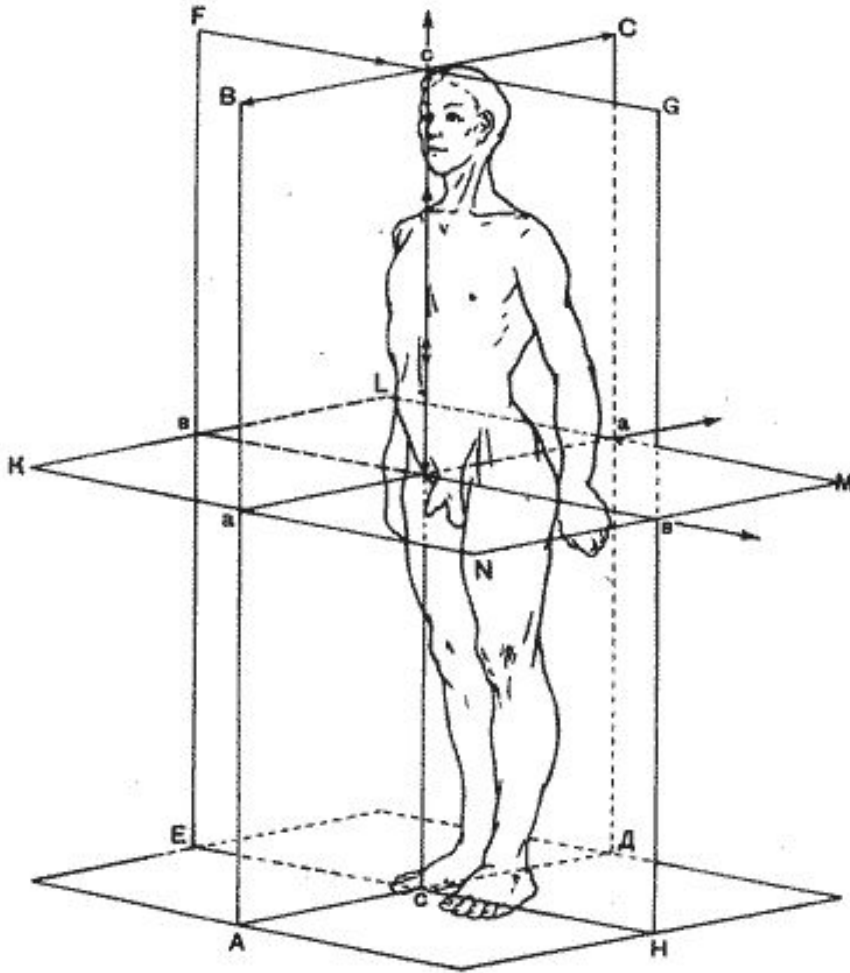


Тема 1. Общий обзор центральной нервной системы

- Оси и плоскости в анатомии.
- Общие представления о нервной системе. Центральная и периферическая нервная система.
- Основные этапы эмбриогенеза нервной системы.
- Общий план строения головного мозга человека.

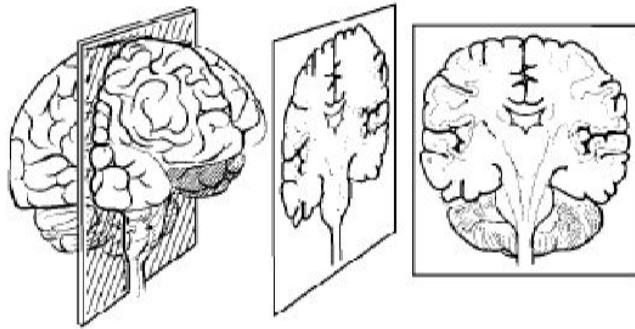
Оси и плоскости в анатомии



- **а—а** — сагиттальная ось;
- **в—в** — фронтальная ось;
- **с—с** — вертикальная ось

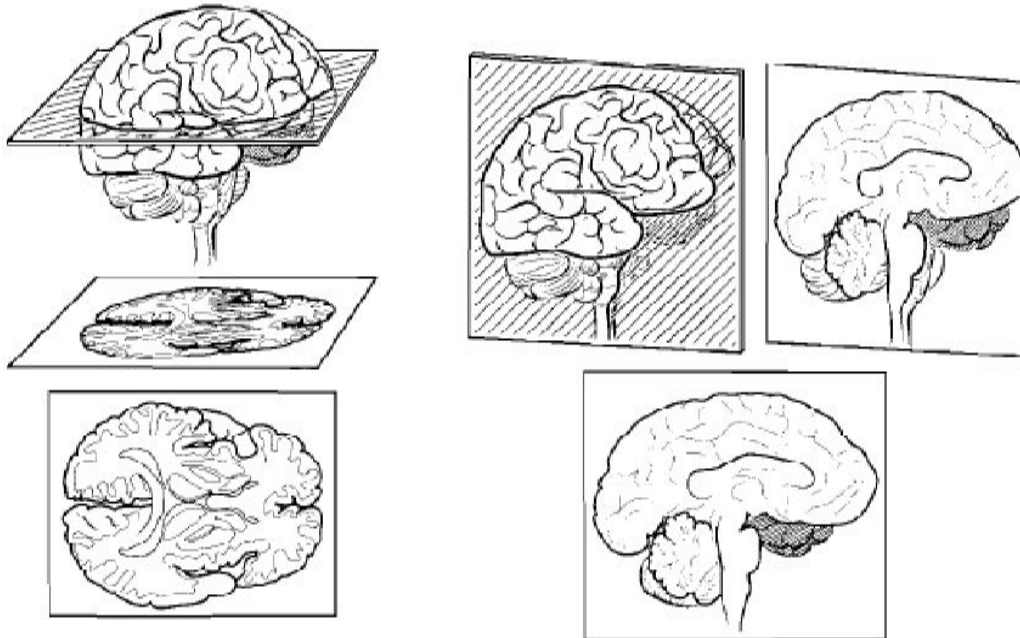
- **АВСД** — сагиттальная (срединная) плоскость;
- **ЕFGH** — фронтальная плоскость, перпендикулярная сагиттальной;
- **KLMN** — горизонтальная (поперечная) плоскость, перпендикулярная двум предыдущим;

Плоскости срезов мозга



a. _____

а. Фронтальный срез
(корональный)



b. _____

б. Горизонтальный
срез

с. _____

в. Сагиттальный срез

Анатомические термины, обозначающие местоположение относительно осей, плоскостей и поверхностей

<p>Краниальный (головной, <i>cranialis</i>) - Ростральный - от лат. «<i>rostrum</i>» – клюв расположенный в направлении головы, черепа</p>	<p>Каудальный (хвостовой, <i>caudalis</i>)</p>
<p>Дорсальный (спинной, задний, <i>dorsalis</i>) расположенный на задней, спинной стороне</p>	<p>Вентральный (брюшной; <i>ventralis</i>) расположенный на передней, брюшной стороне</p>
<p>Медиальный (<i>medialis</i>) - ближе к середине Медианный (срединный, <i>medianus</i>) - точно по середине</p>	<p>Латеральный (, боковой, <i>lateralis</i>) - расположенный дальше от срединной оси</p>
<p>Передний (<i>anterior</i>)</p>	<p>Задний (<i>posterior</i>)</p>
<p>Верхний (<i>superior</i>)</p>	<p>Нижний (<i>inferior</i>)</p>
<p>Наружный (<i>externus</i>)</p>	<p>Внутренний (<i>internus</i>)</p>
<p>Дистальный (<i>distalis</i>) - более удаленный от тела</p>	<p>Проксимальный (<i>proximalis</i>) - более близкий к телу</p>
<p>Правый (<i>dexter</i>)</p>	<p>Левый (<i>sinister</i>)</p>

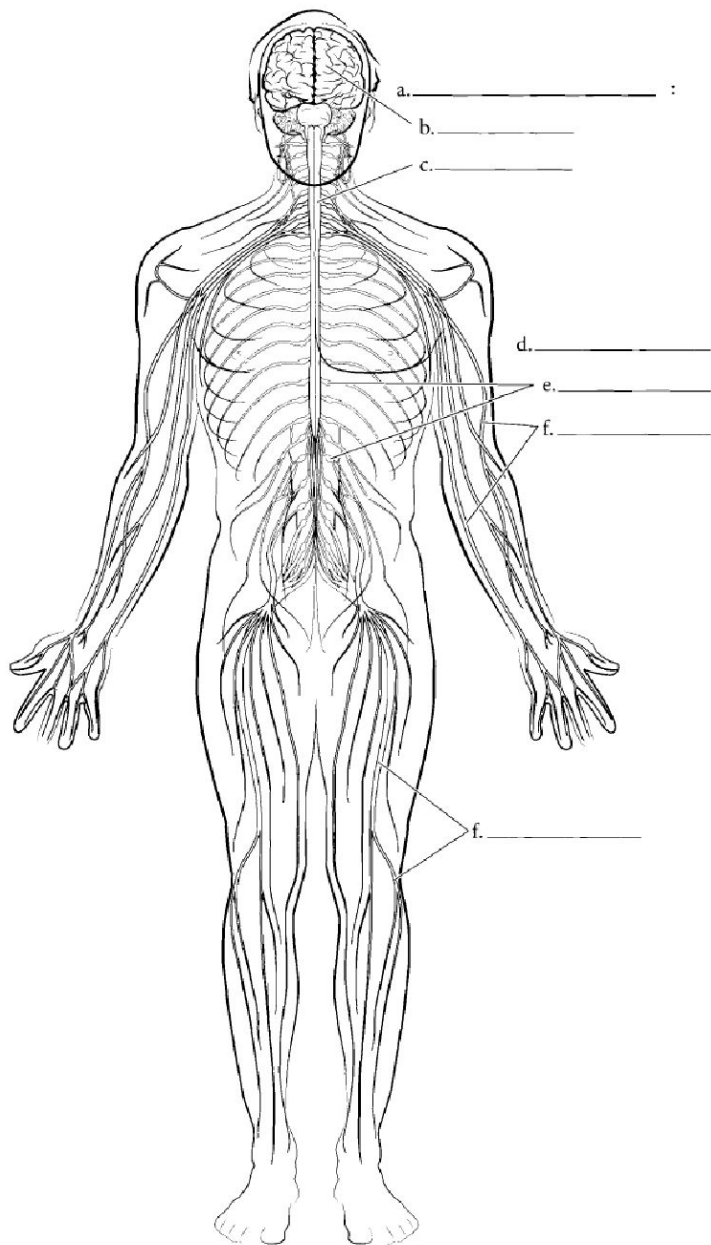


СХЕМА 3

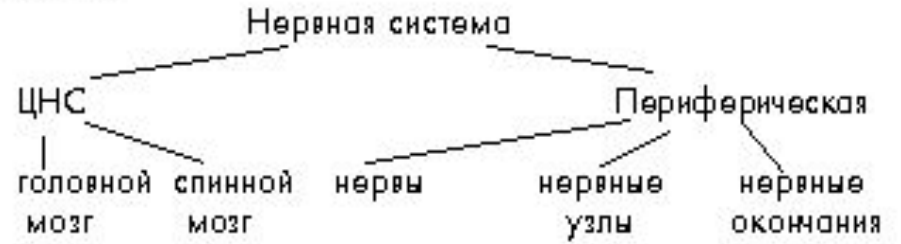
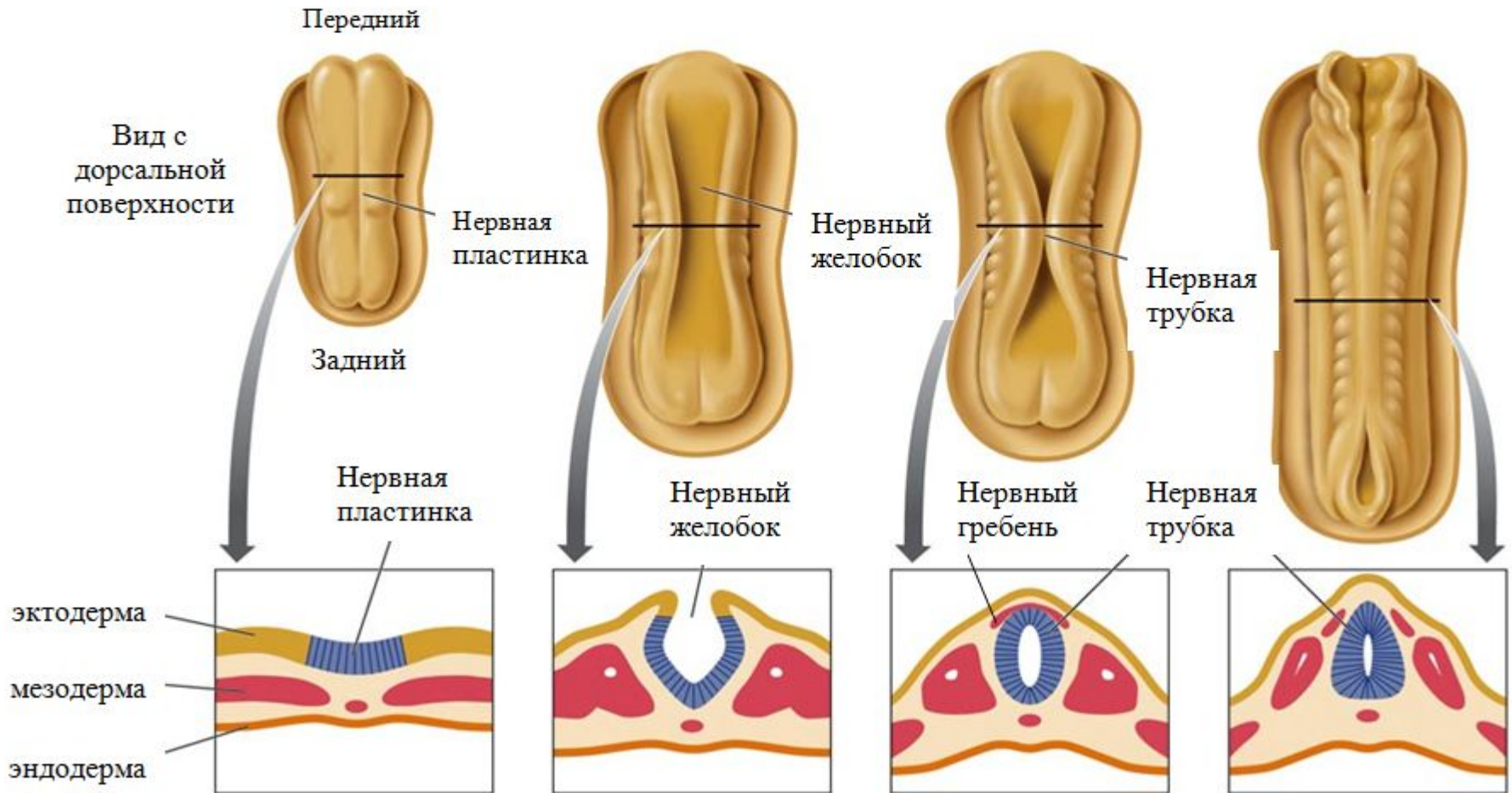


СХЕМА 4



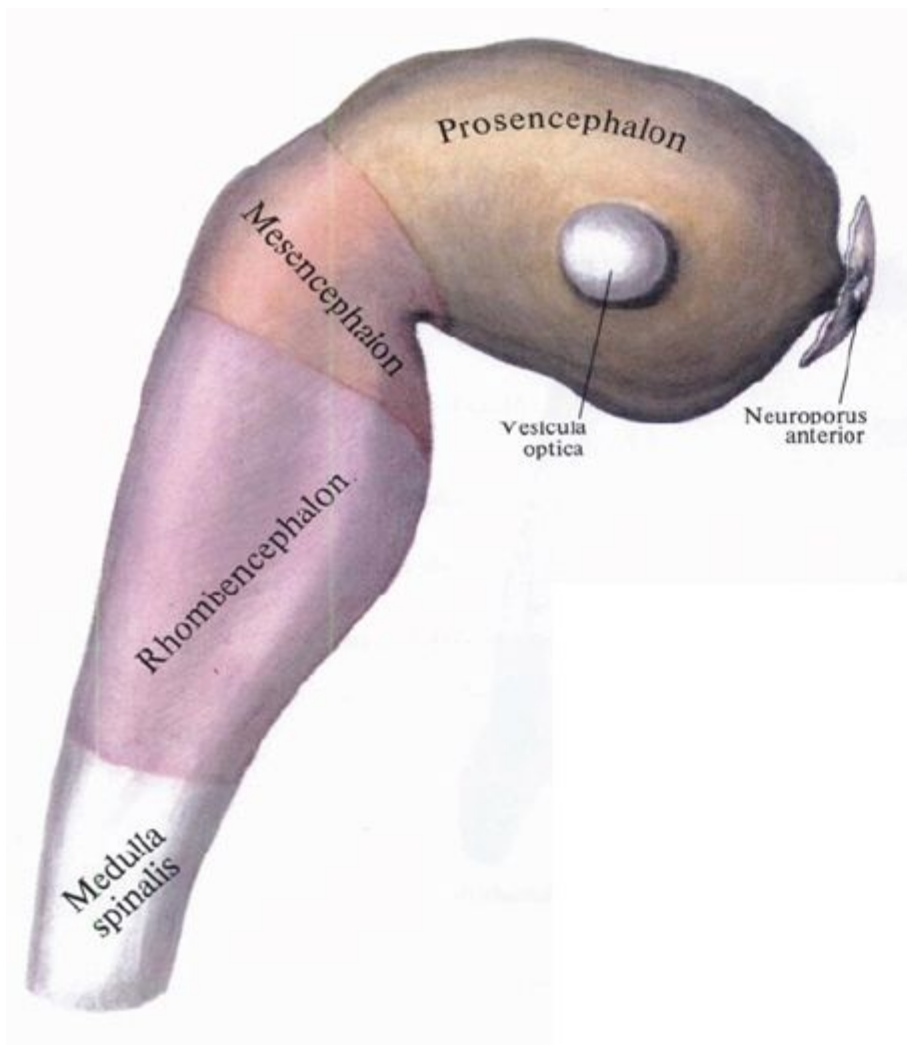
Начальные стадии развития нервной системы



Нервная трубка дает начало ЦНС: головному и спинному мозгу.

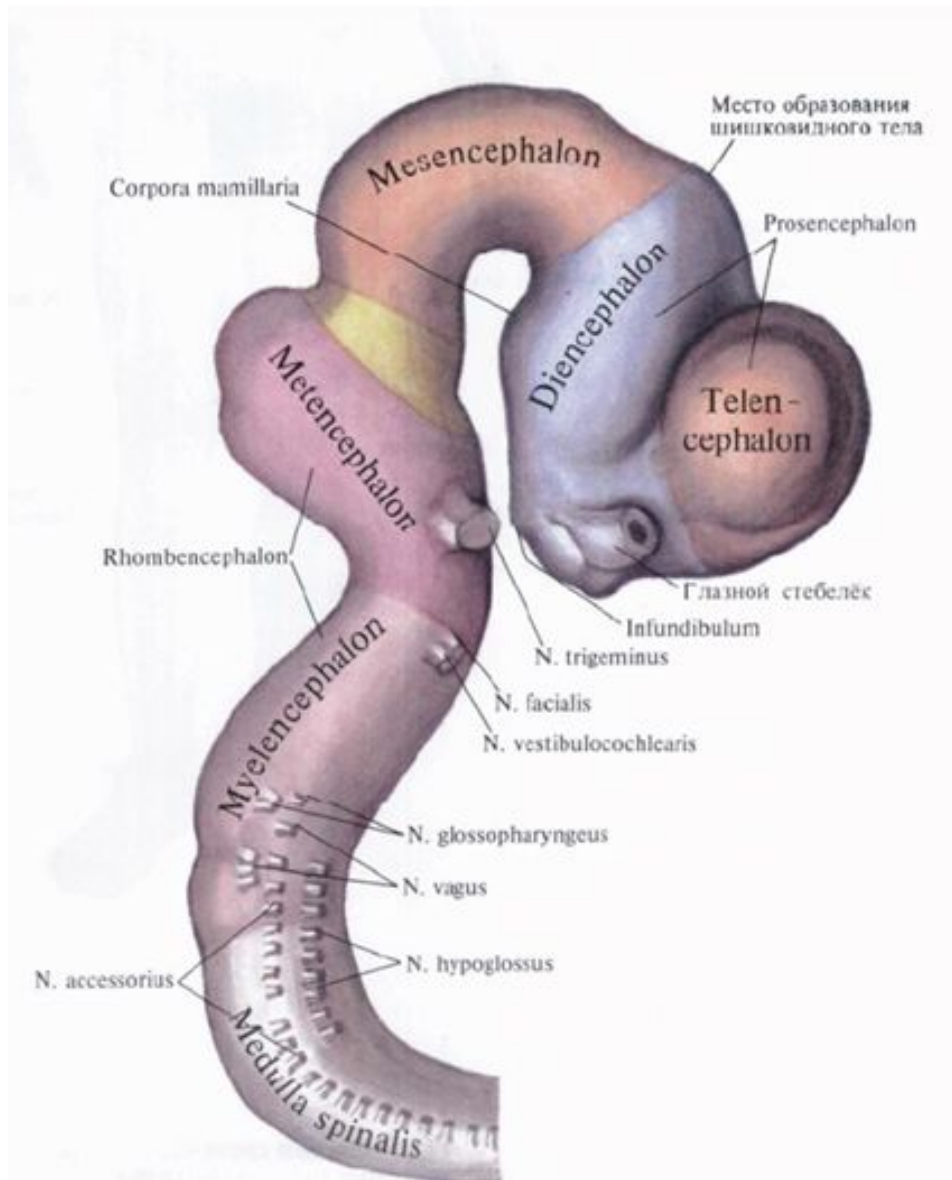
Нервный гребень – периферической нервной системе: нервам, чувствительным и вегетативным узлам (ганглиям).

Стадия трех мозговых пузырей



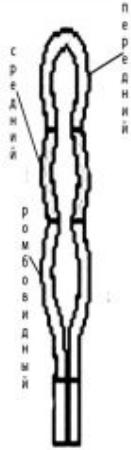
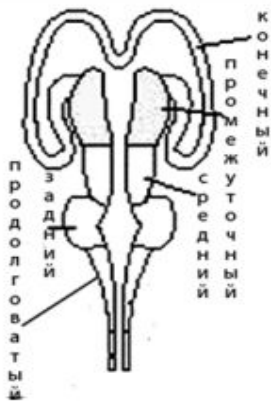
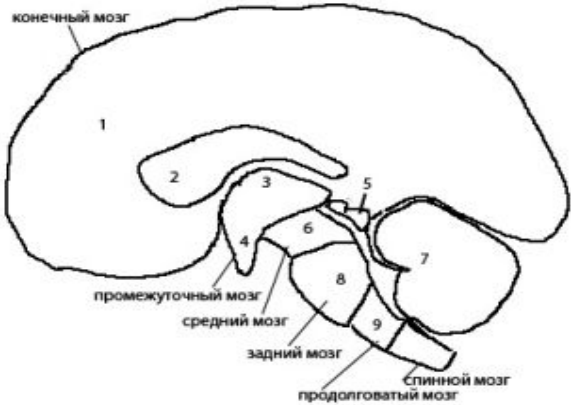
28 дней эмбрионального развития

Стадия пяти мозговых пузырей

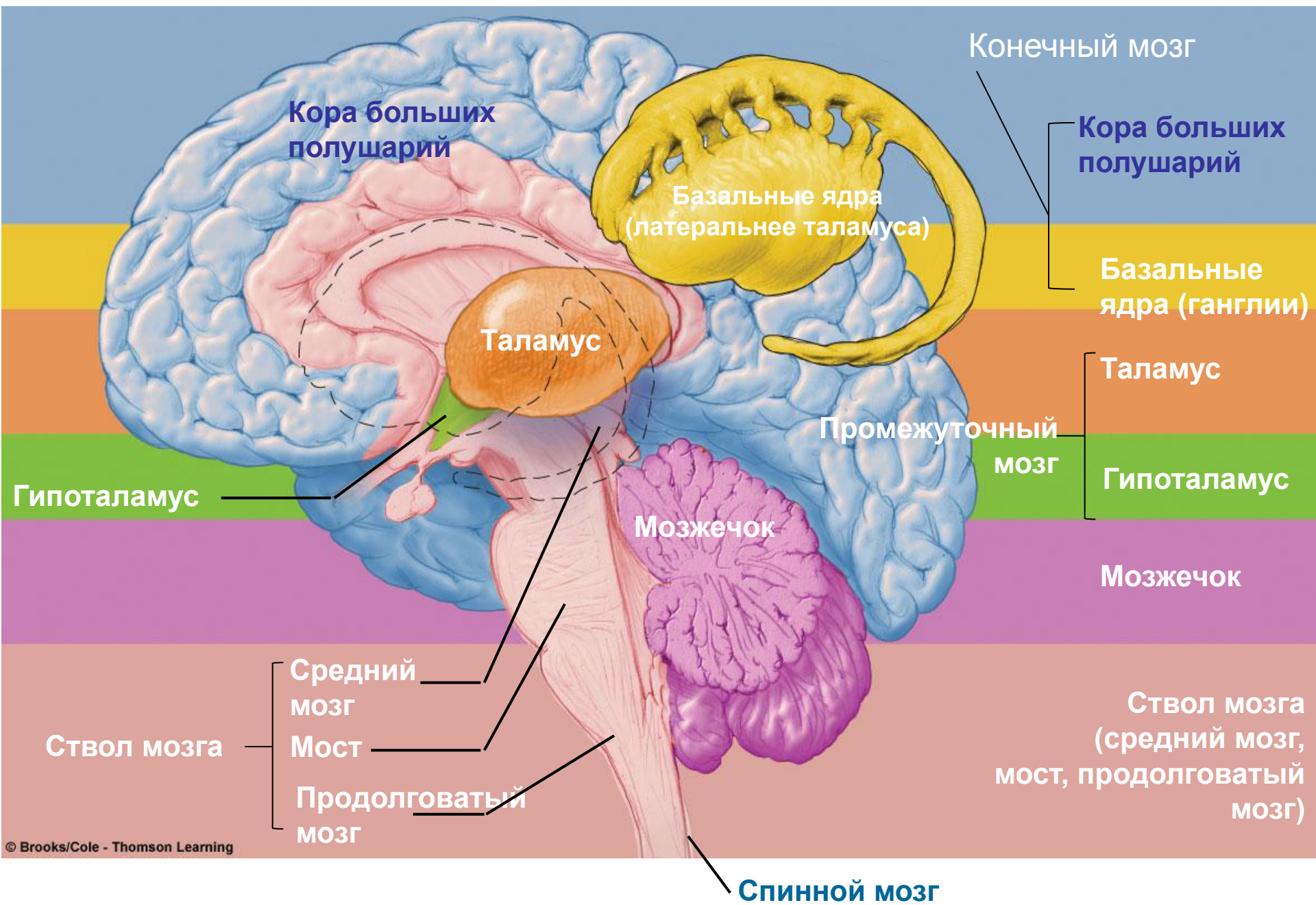


40 дней эмбрионального развития

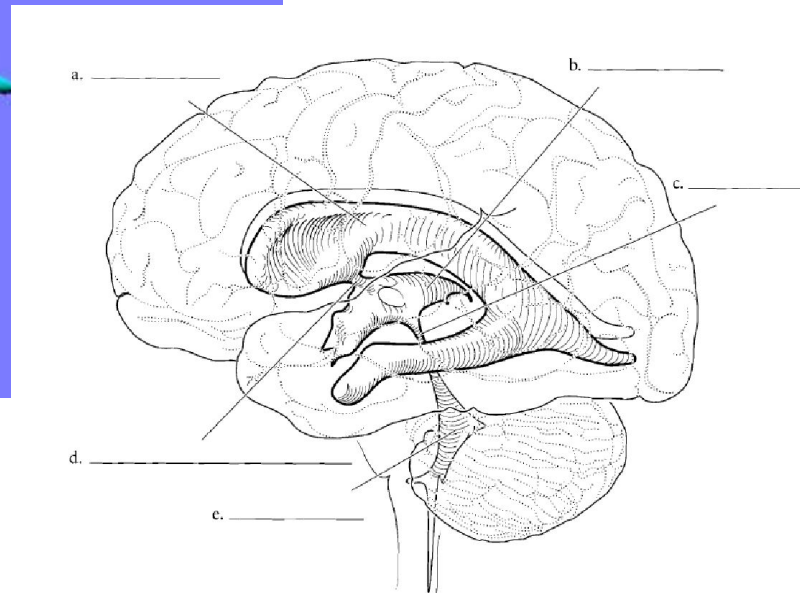
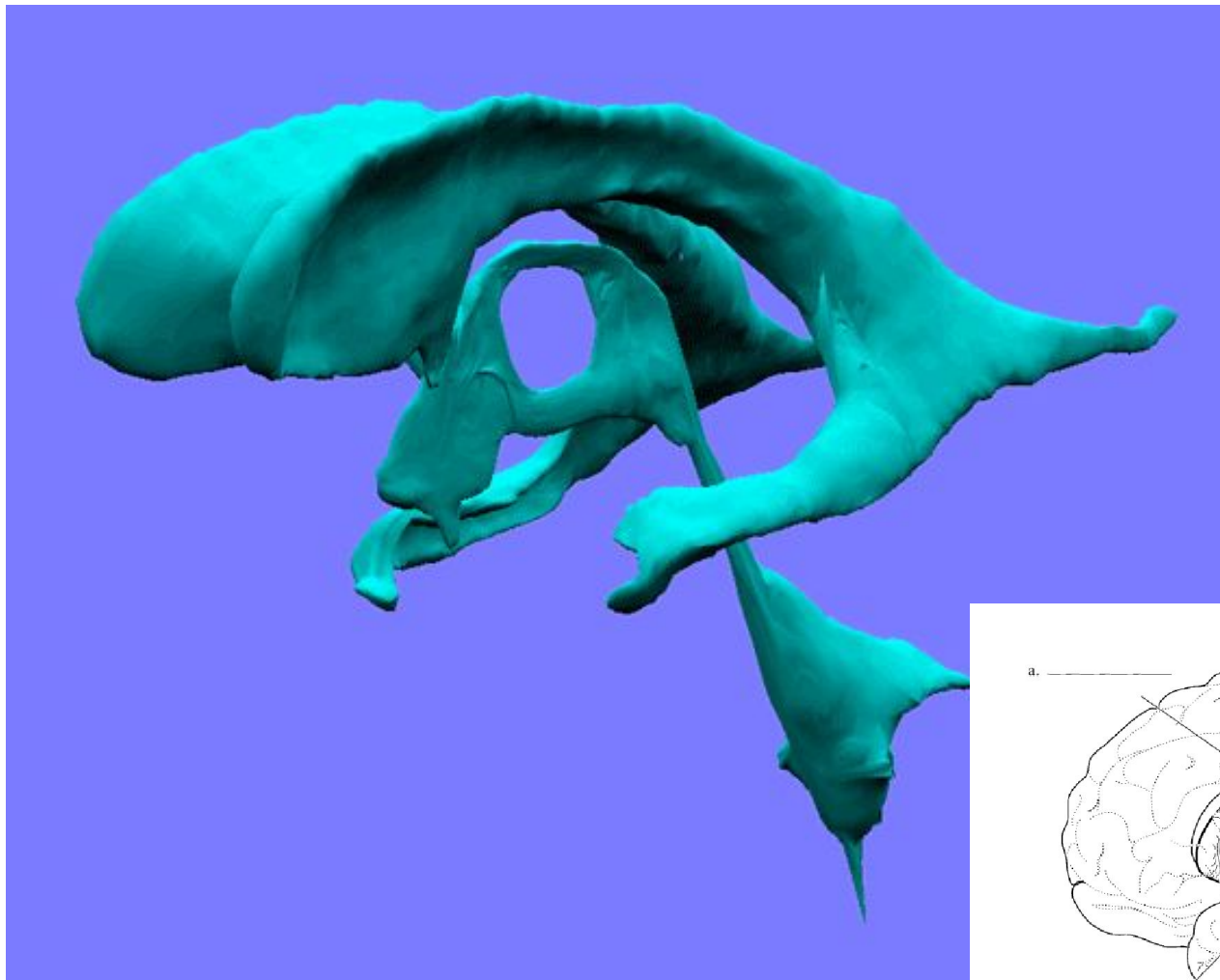
Классификация отделов головного мозга человека по этапам эмбрионального развития

Мозговые пузыри 4-недельного эмбриона	Мозговые пузыри 5-недельного эмбриона	Отделы мозга, развившиеся из мозговых пузырей	Полости отделов головного мозга
I <u>Передний</u> <u>Prosencephalon</u>	I <u>Конечный</u> <u>Telencephalon</u>	Новая кора (полушария конечного мозга) (1), старая кора (<u>гиппокамп</u>), древняя кора, базальные узлы (2)	I, II боковые желудочки
	II <u>Промежуточный</u> <u>Diensephalon</u>	Таламус (3), гипоталамус (4), эпифиз, гипофиз	III желудочек
II <u>Средний</u> <u>Mesencephalon</u>	III <u>Средний</u> <u>Mesencephalon</u>	Пластика четверохолмия (5), ножки мозга (6)	Водопровод мозга
III <u>Задний (Ромбовидный)</u> <u>Rhombencephalon</u>	IV <u>Задний</u> <u>Metencephalon</u>	Мозжечок (7), мост (8)	IV желудочек
	V <u>Продолговатый</u> <u>Myelencephalon</u>	Продолговатый мозг (9)	
			

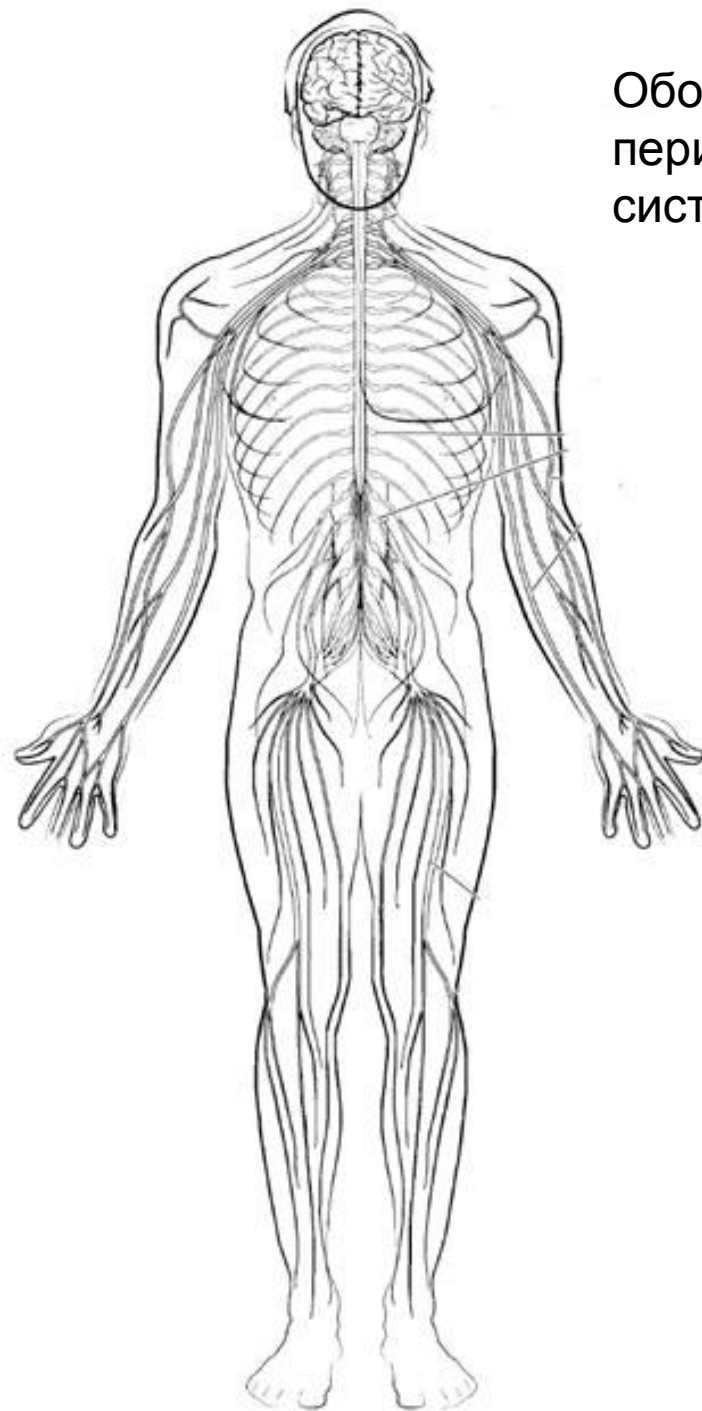
Отделы головного мозга



Трёхмерная модель желудочков мозга



ДОМАШНЕЕ ЗАДАНИЕ



Обозначить центральную и периферическую нервную системы.

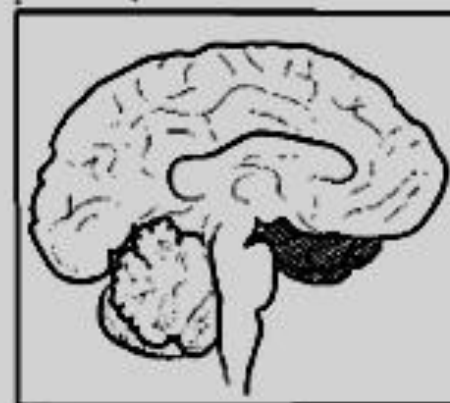
Назвать плоскости срезов



а



б



в



Обозначить плоскость среза, назвать 5 отделов головного мозга

