

КРОВЬ

Состав крови

КРОВЬ

```
graph TD; A[КРОВЬ] --> B[ПЛАЗМА]; A --> C[КЛЕТКИ КРОВИ]; C --> D[Эритроциты]; C --> E[Лейкоциты]; C --> F[Тромбоциты];
```

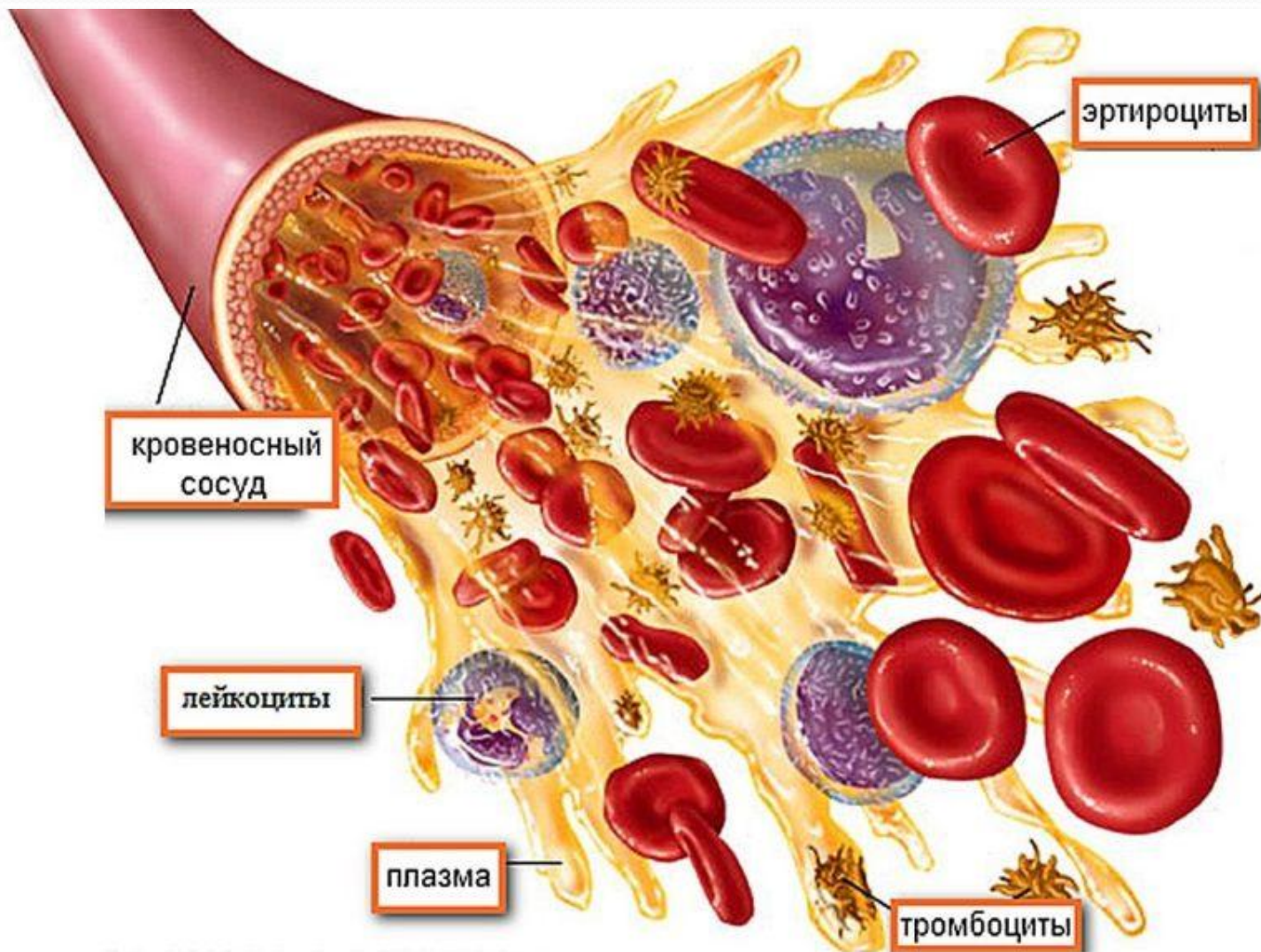
ПЛАЗМА

КЛЕТКИ КРОВИ

Эритроциты

Тромбоциты

Лейкоциты

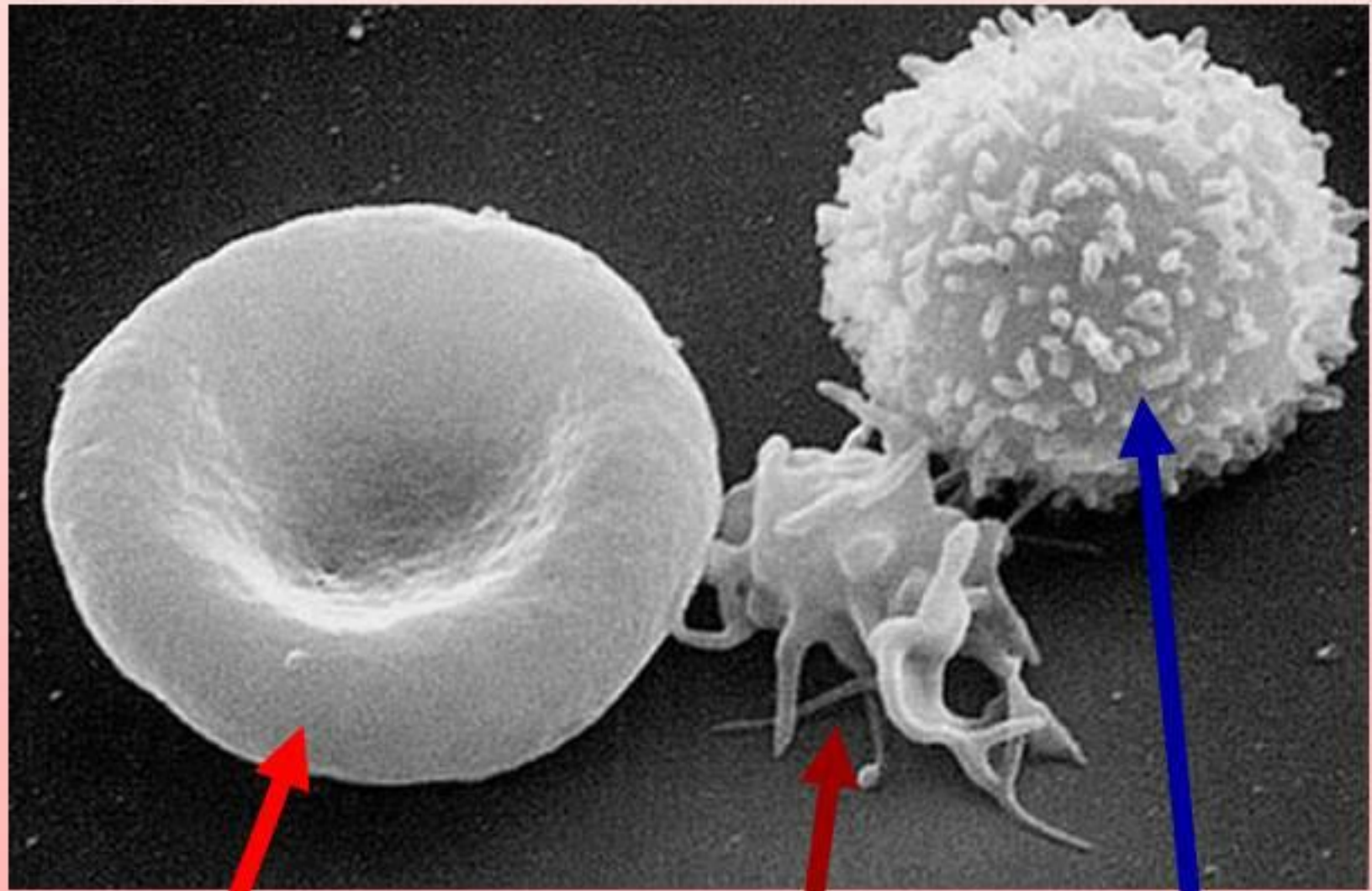


ПЛАЗМА

- Большая часть крови человека – это прозрачная желтоватая жидкость – **плазма**, которая состоит из воды и белков.
- **Функции:**
 1. **Разносит** питательные вещества к каждой клетке организма и **забирает** отработанные вещества;
 2. **Транспорт** клеток крови.



КЛЕТКИ КРОВИ



ЭРИТРОЦИТ

ТРОМБОЦИТ

ЛЕЙКОЦИТ

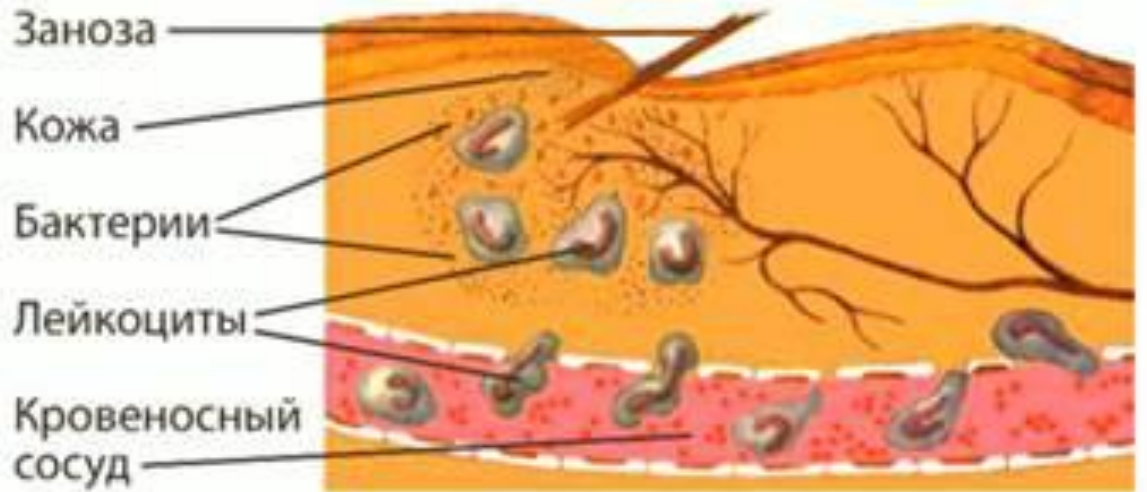
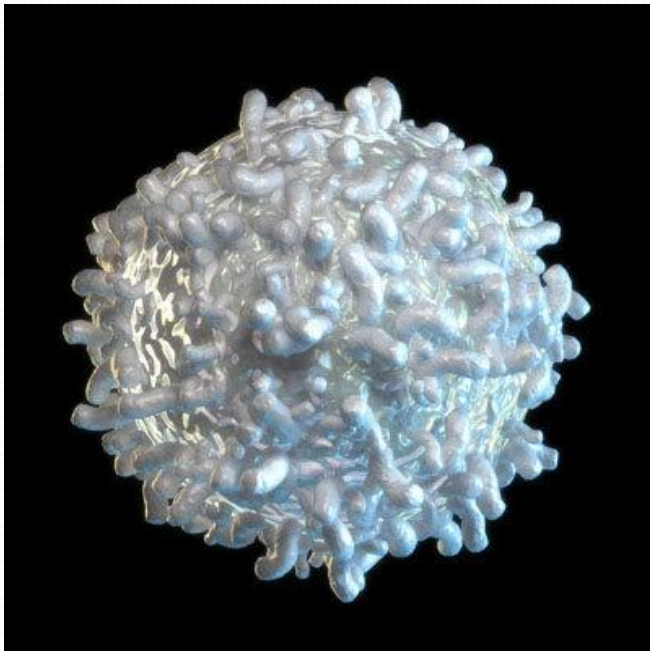
ЭРИТРОЦИТЫ

- Эритроциты (красные кровяные клетки) содержат вещество гемоглобин. Именно он придает крови красный цвет.
- **Функция:** переносят
 1. кислород – от легких к клеткам,
 2. углекислый газ – от клеток к легким.



ЛЕЙКОЦИТЫ

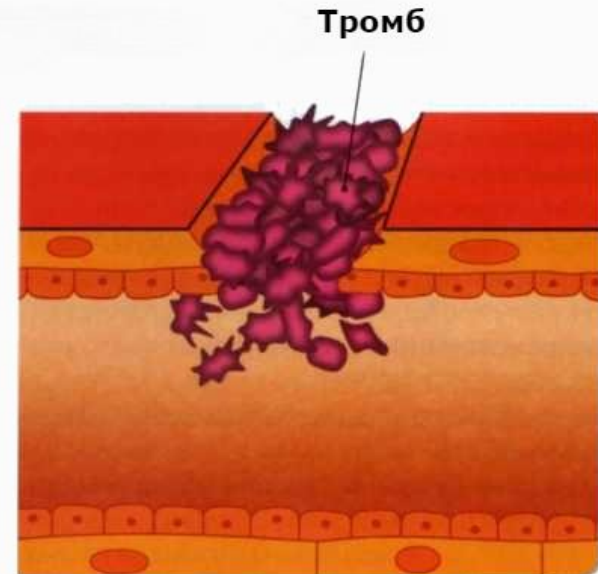
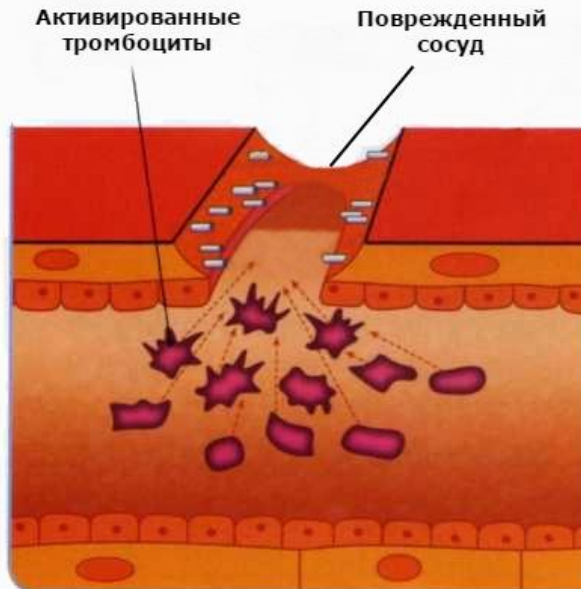
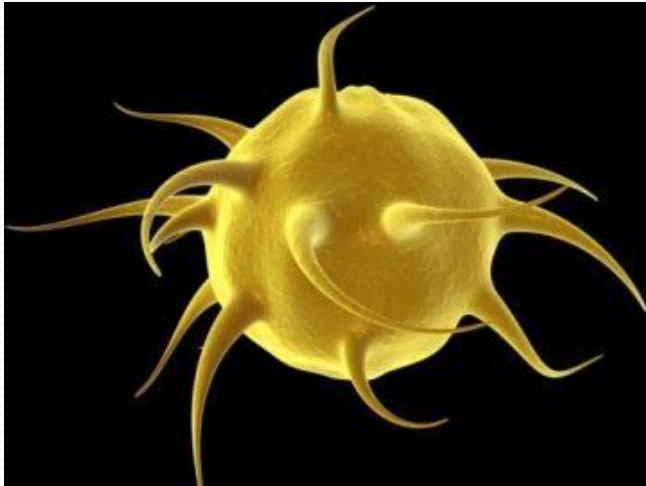
- **Лейкоциты** (белые кровяные клетки) крупнее эритроцитов.
- **Функция:** защищать организм от болезней и бороться с инфекциями. Лейкоциты обладают удивительной способностью проходить через стенки сосудов, когда в организм попадают болезнетворные микробы. Лейкоциты атакуют и убивают микробов, поглощая их.
- **Гной** в воспаленной ранке – это погибшие микробы и лейкоциты, которые погибли, защищая организм.



Лейкоциты, спешащие к месту скопления бактерий, проходят через стенку кровеносного сосуда

ТРОМБОЦИТЫ

- **Тромбоциты** (кровяные пластинки) самые маленькие клетки крови.
- **Функция:** накапливаясь вместе и слипаясь друг с другом, эти клетки закрывают собой рану и останавливают кровотечение.



***СПАСИБО ЗА
ВНИМАНИЕ!!!***

