

Тема:

«Города Русской земли».

Изобразительное искусство.

4 класс.

Города возникали не вдруг. Они веками разрастались вокруг исконной сердцевины-крепости, которая зовётся по-разному. В Новгороде-**детинец**, в Пскове-**кром**, но чаще всего-**кремль**. За стенами кремля в старые времена помещалось удивительно многое. Кроме главного собора, церквей и колоколен, здесь размещались княжеский двор, терема и палаты знатных людей-бояр, дружинников и советников князя.



**Главные части города-это
укреплённый кремль.**



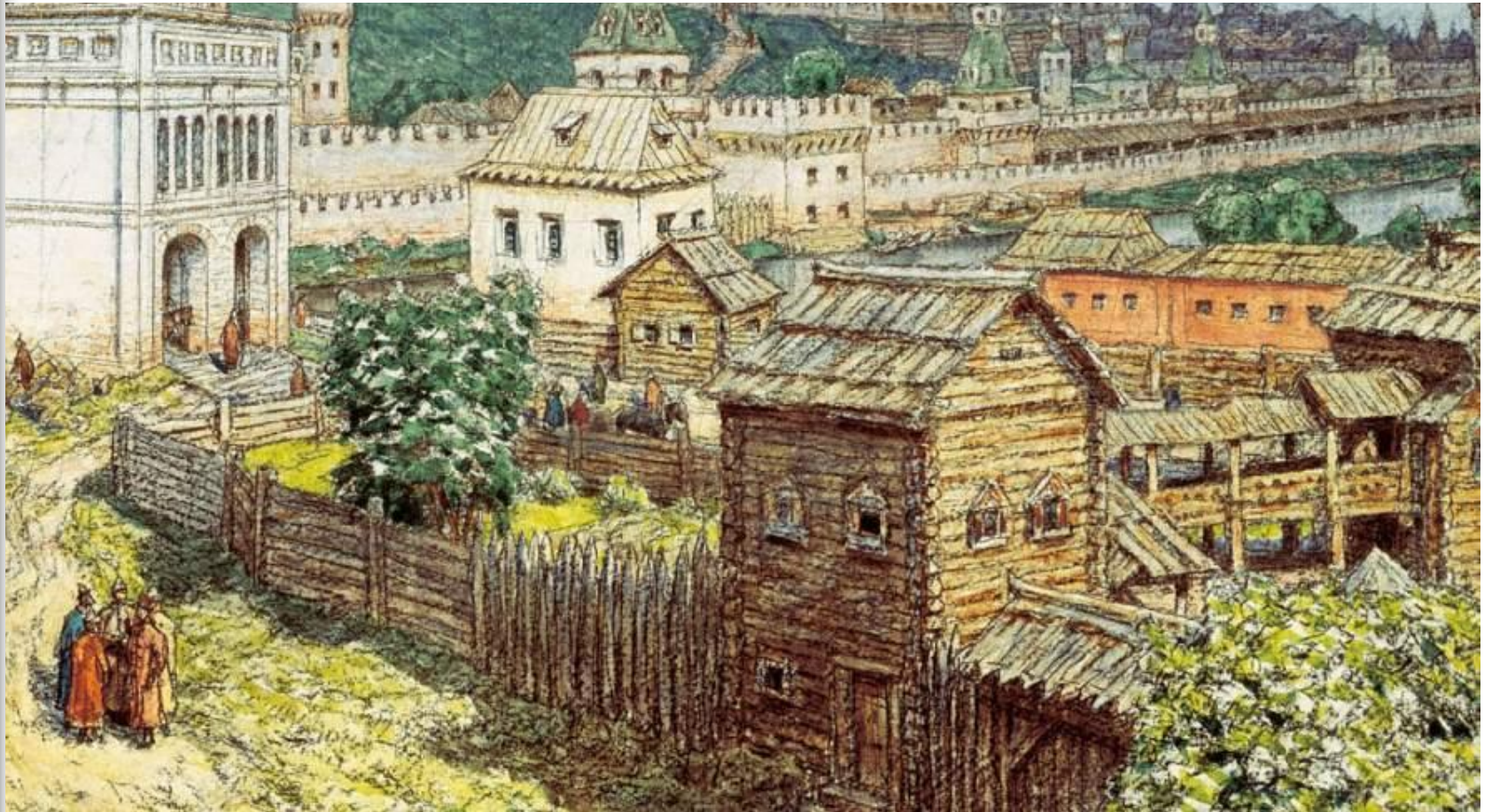
Большая рыночная площадь-торг.



Поселения ремесленников- *посад*.



Особенность наших городов в том, что в них не было тесно прижатых друг к другу домов, составляющих как бы единую стену улицы. Здесь жили в тех же крестьянских усадьбах, то есть в домах-избах. За высокими сплошными деревянными заборами с украшенными воротами имели свои сады и огороды, конюшни и надворные постройки. Небогатые горожане отличались от крестьян лишь тем, что не выращивали хлеб, не работали в поле.



Особую роль в жизни древних городов играли **монастыри**.



Каждый монастырь был крепостью, похожей на кремль. И сегодня красоту древних городов можно увидеть не только там, где сохранился старый кремль, но и в облике монастырей. Они выделяются из окружающего пейзажа и выглядят драгоценным украшением. Между делом рук человеческих и природой не было тогда никакого разлада.





**Благородная простота и мужество-
характерные признаки новгородского
искусства.**

**В центре детинца-кремля возвышался
Софийский собор. Это настоящий
храм-богатырь с высокими белыми
стенами. Он очень большой и глав у
него сразу пять. Покрытые шлемами-
куполами, они напоминают древних
воинов, сплотившихся вокруг своего
полководца.**



Церковь Спаса Преображения.



Особенности Пскова

Псковичам выпала доля часто защищать свою землю от немецких рыцарей. Но люди здесь не ожесточились.

Богатырские строения псковичей отличаются округлой мягкостью форм. Украшения небогатые-бровки над окнами, скромные узоры поясов под куполами. Псковские мастера, чтобы увеличить вместимость зданий, окружали их разнообразными пристройками, что делало строения неожиданными и живописными.

Кремль.





Особенно ярко это проявлялось в создании *звонниц*. Сквозные звонницы стали особенностью Псковской земли. В их открытых проёмах синее небо, плывут облака, виднеется зелень деревьев.



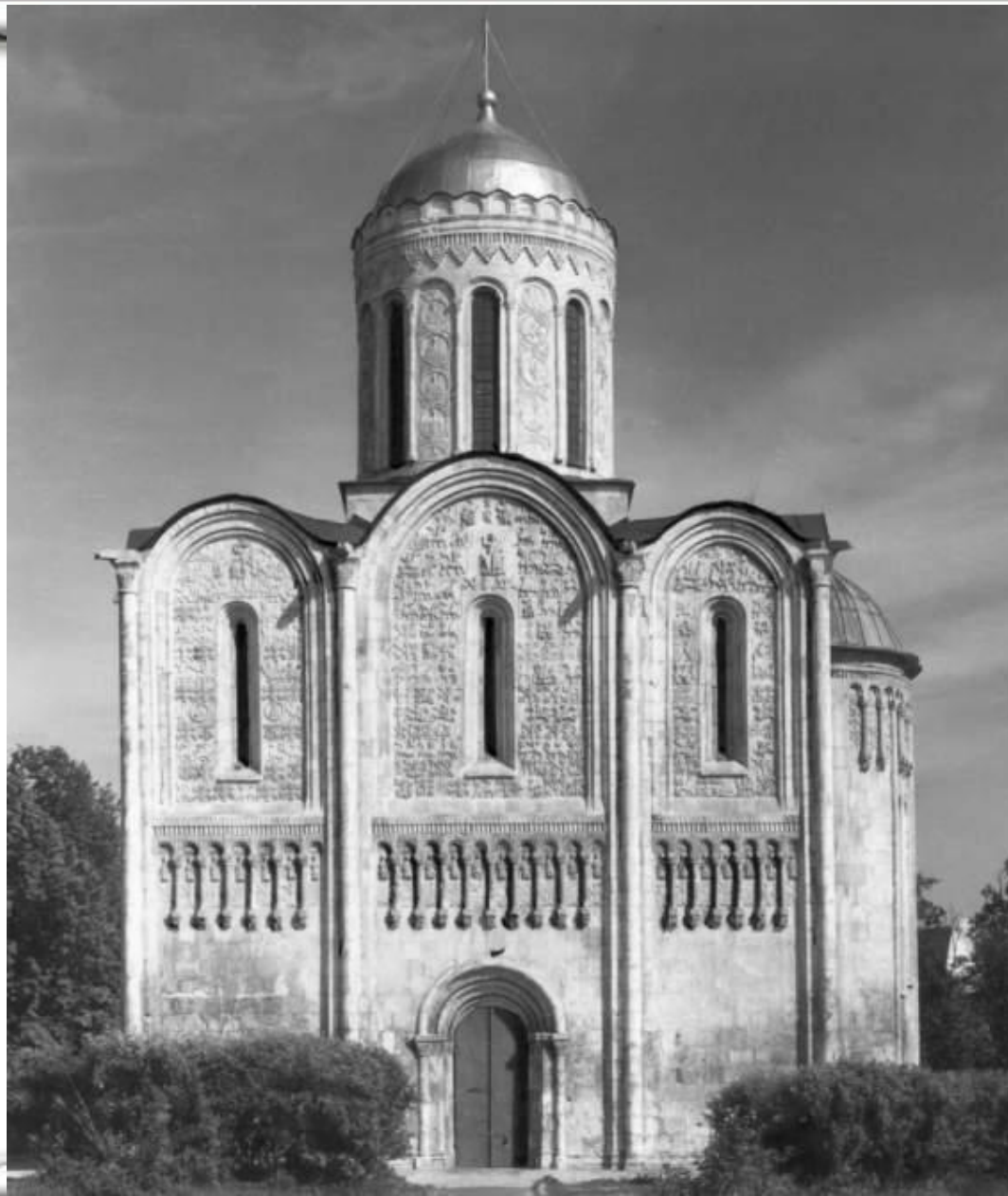
Что можно сказать об особенностях архитектуры Владимиро-Суздальского княжества?

**Знаменитые постройки
Владими́ро-Сузда́льской
земли создавались для
князей, чтобы прославлять
княжескую власть. Поэтому
здесь много заботились о
великолепии и нарядности.**



Среди всех храмов нарядностью выделялся Дмитриевский собор.

На его стенах **скульптурная резьба-каменные рельефы** (скульптуры, которые лишь наполовину своего объёма выступали над поверхностью стены).



**Самый замечательный
храм Владимирской
земли-храм Покрова на
Нерли. Его отличительная
особенность-плавные
певучие линии, текучесть
форм.**



Москва стала столицей
объединив вокруг себя
земли в единое Российское
государство. Укреплялся и
перестраивался древний
Московский Кремль,
возводились новые
каменные соборы.



myas

Уже в древности Москва выделялась своей архитектурой среди других городов. Зодчие-строители здесь первыми задумались, как объединить разные постройки, чтобы получился величественный **ансамбль**-центр могущественного государства.

Архитектурный ансамбль Московского Кремля.



**Колокольня Ивана Великого-
СИМВОЛ СТОЙКОСТИ В ЛЮБЫХ ИСПЫТАНИЯХ.**



Церковь Вознесения.

Сооружена в честь рождения наследника царя.



Благовещенский собор.



Успенский собор.





**Церковь
Покрова.**

**Какие особенности
присущи
архитектуре
Москвы?**

**В каком городе
было сооружено
это здание?**



Новгород

Псков

СВЕРДЛОВ

Москва

Владимир

дальше



Москва

Суздаль

ВЕРШОМ

Новгород

Псков

дальше



Владимир

Москва

СВЕРНЮИ

Суздаль

Новгород

дальше



Псков

Москва

ВЕРНО!

Владимир

Новгород

дальше

Как называлась большая рыночная площадь?

ярмарка

торговая

ВЕРНО!

торг

ремесленная

дальше

Как называлось поселение ремесленников?

деревня

посад

ВЕРНО!

село

город

дальше

Как в Новгороде называлась крепость?

кремль

детище

ВЕРНО!

кром

детинец

дальше

**Домашнее задание:
Сделать зарисовки разных
частей города-крепости,
используя простой
карандаш.**

СПАСИБО ЗА УРОК!