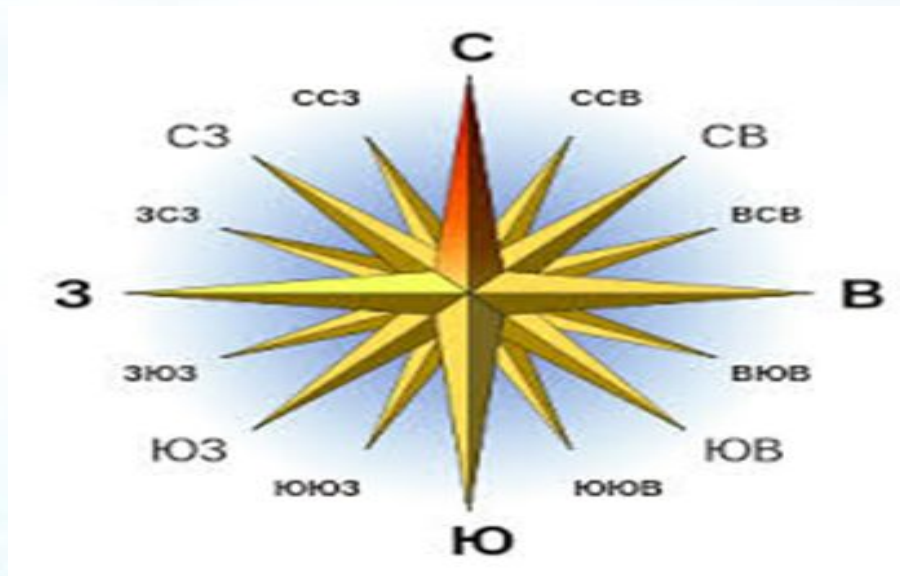




На картинке изображен уровень стояния
грунтовых вод



Да

Нет



Цель предупредительного санитарного надзора: обеспечения санитарно-гигиенических норм и правил при отводе земельных участков под строительство и проектировании; при строительстве, реконструкции или изменении профиля в промышленности; при вводе в эксплуатацию вновь выстроенных, реконструированных или перепрофилированных предприятий.

Да

Нет



Ситуационный план - это схема некоторой территории с указанием прилегающих градостроительных объектов и ландшафтной планировки. План нужен для определения вида взаимодействия данного земельного участка с близлежащими дорогами, застройками и коммуникационными сетями. Он строится на основе топографо-геодезических работ на местности.

Да

Нет



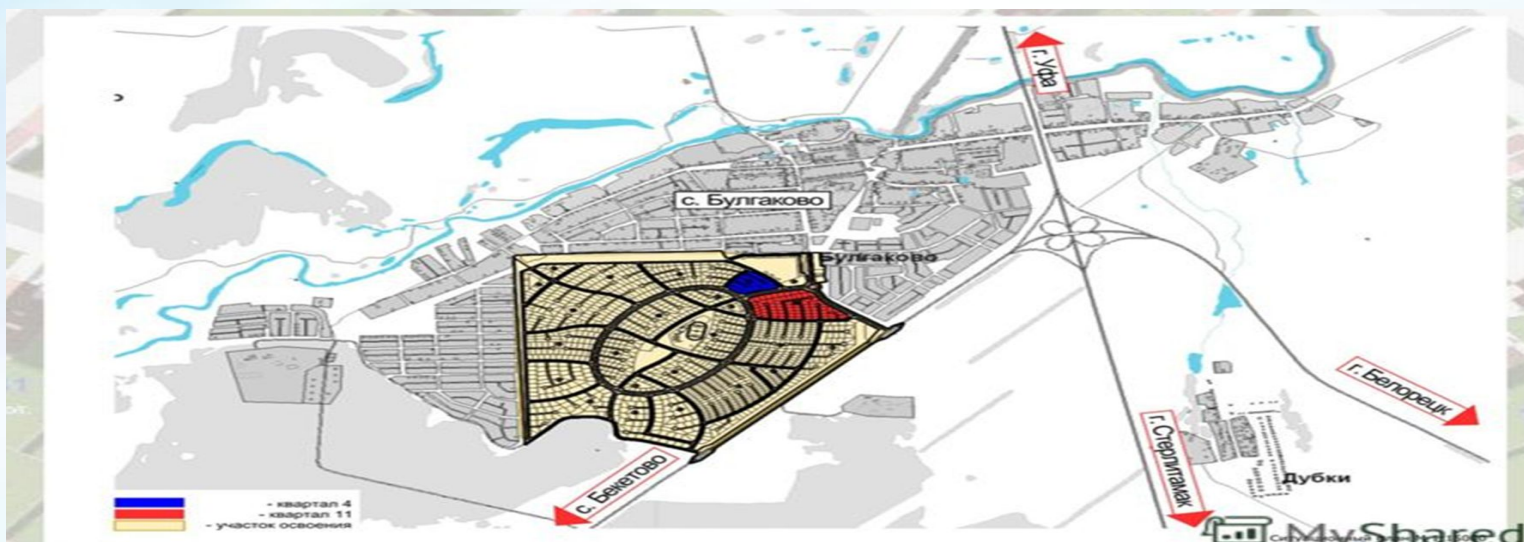
У предупредительного санитарного надзора 2
этапа.

Да

Нет



На рисунке изображен ситуационный план:



Да

Нет

геологическая характеристика местности - комплекс современных геологических особенностей, определяющих условия инженерных изысканий, строительства и эксплуатации инженерных сооружений или условия инженерно-хозяйственной деятельности человека в целом (широкий подход).

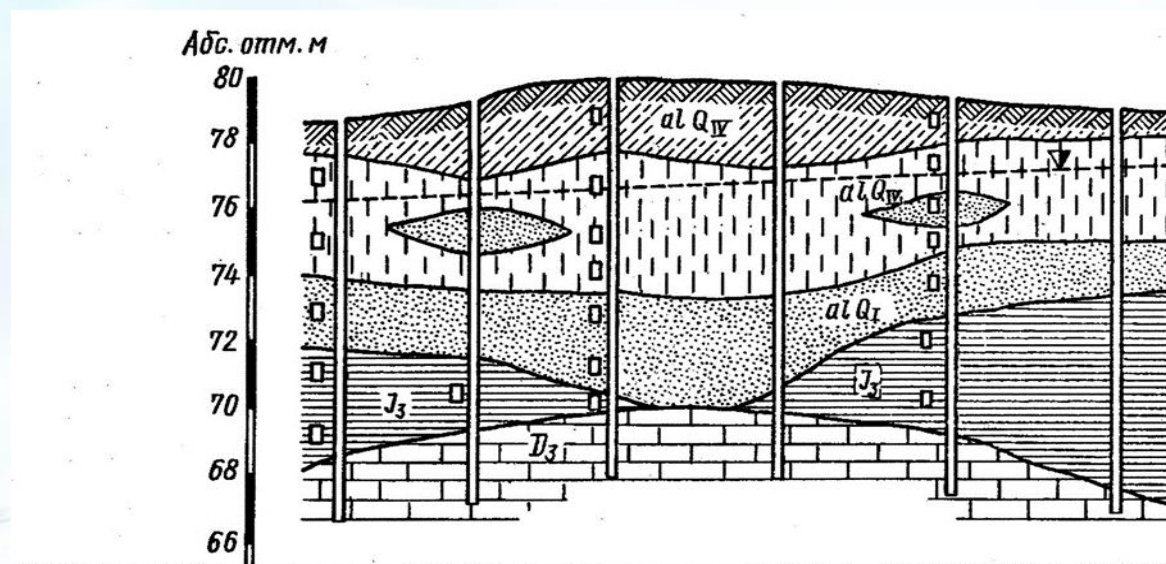


Да

Нет



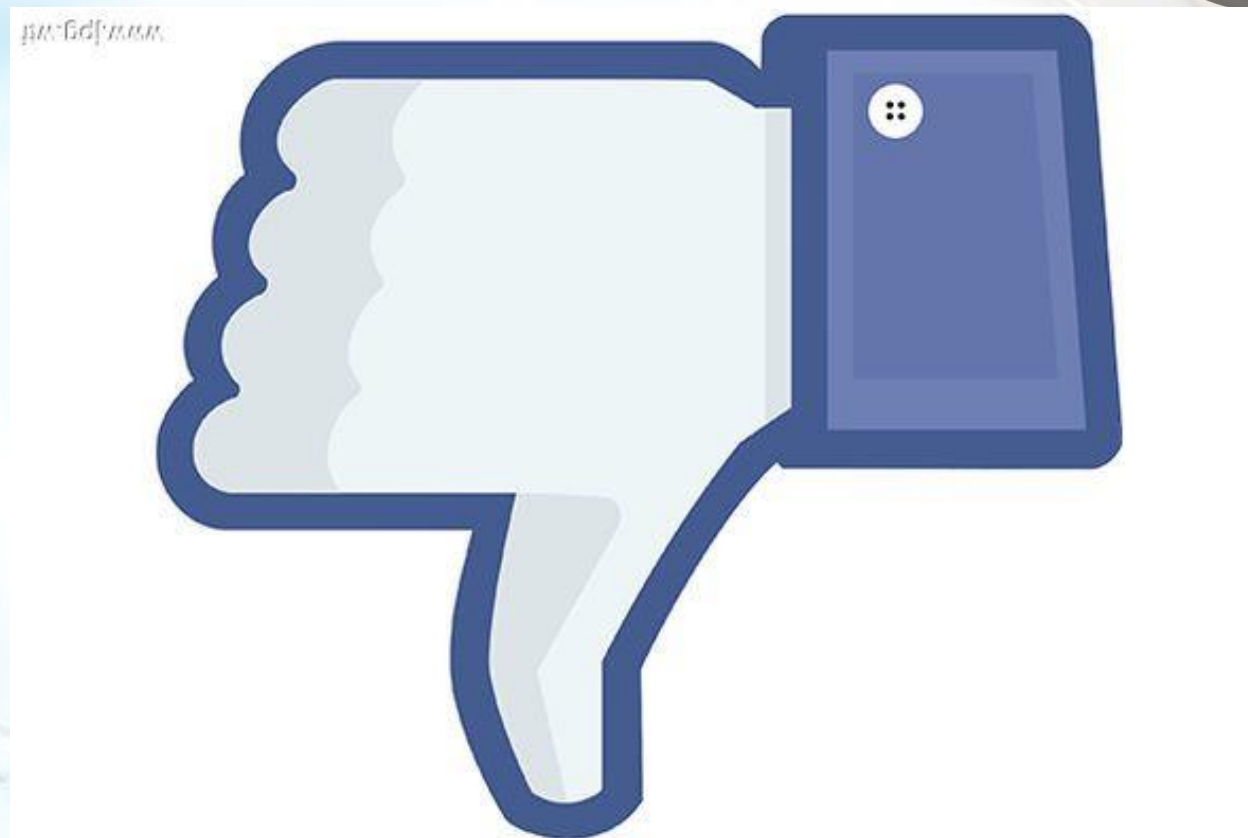
На рисунке изображена роза ветров



Да

Нет

Неверно



1

2

3

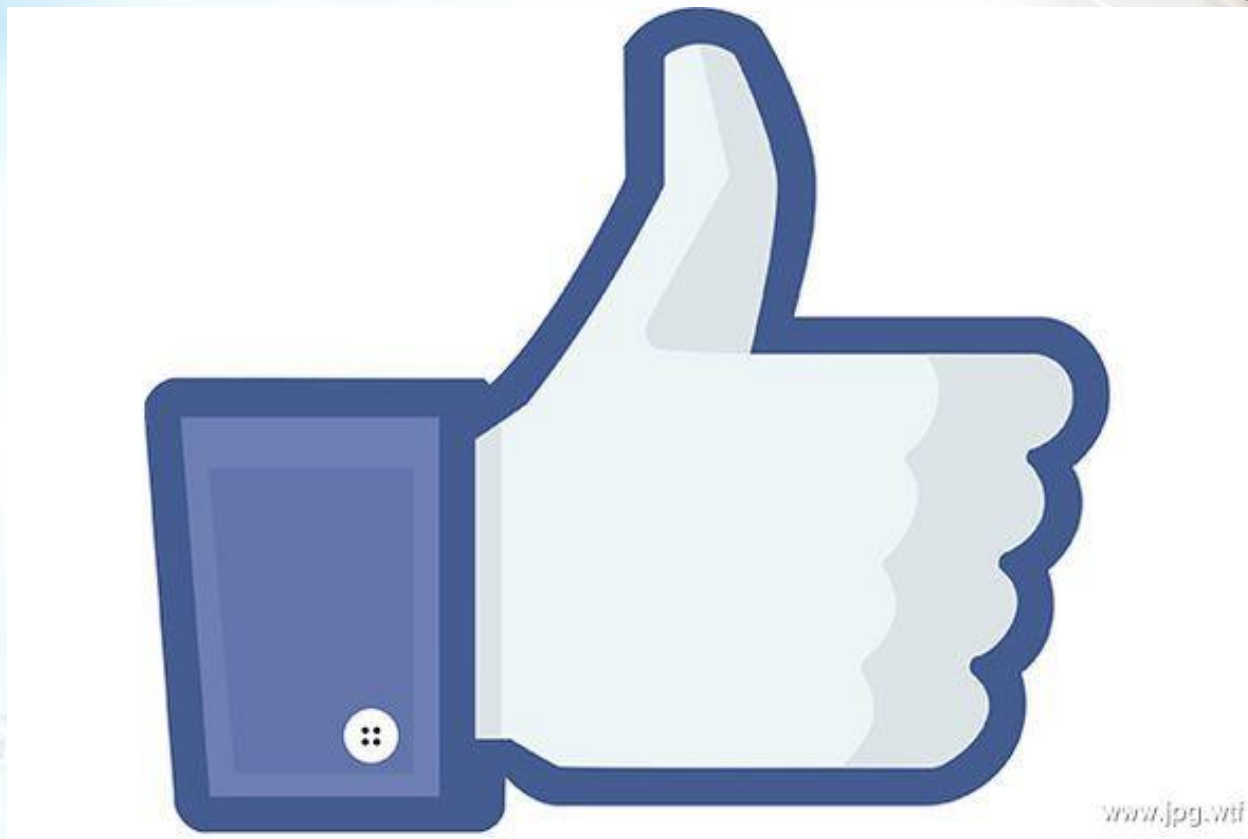
4

5

6

7

Верно



1

2

3

4

5

6

7