

ВНЕШНИЕ УСТРОЙСТВА, ПОДКЛЮЧАЕМЫЕ К КОМПЬЮТЕРУ

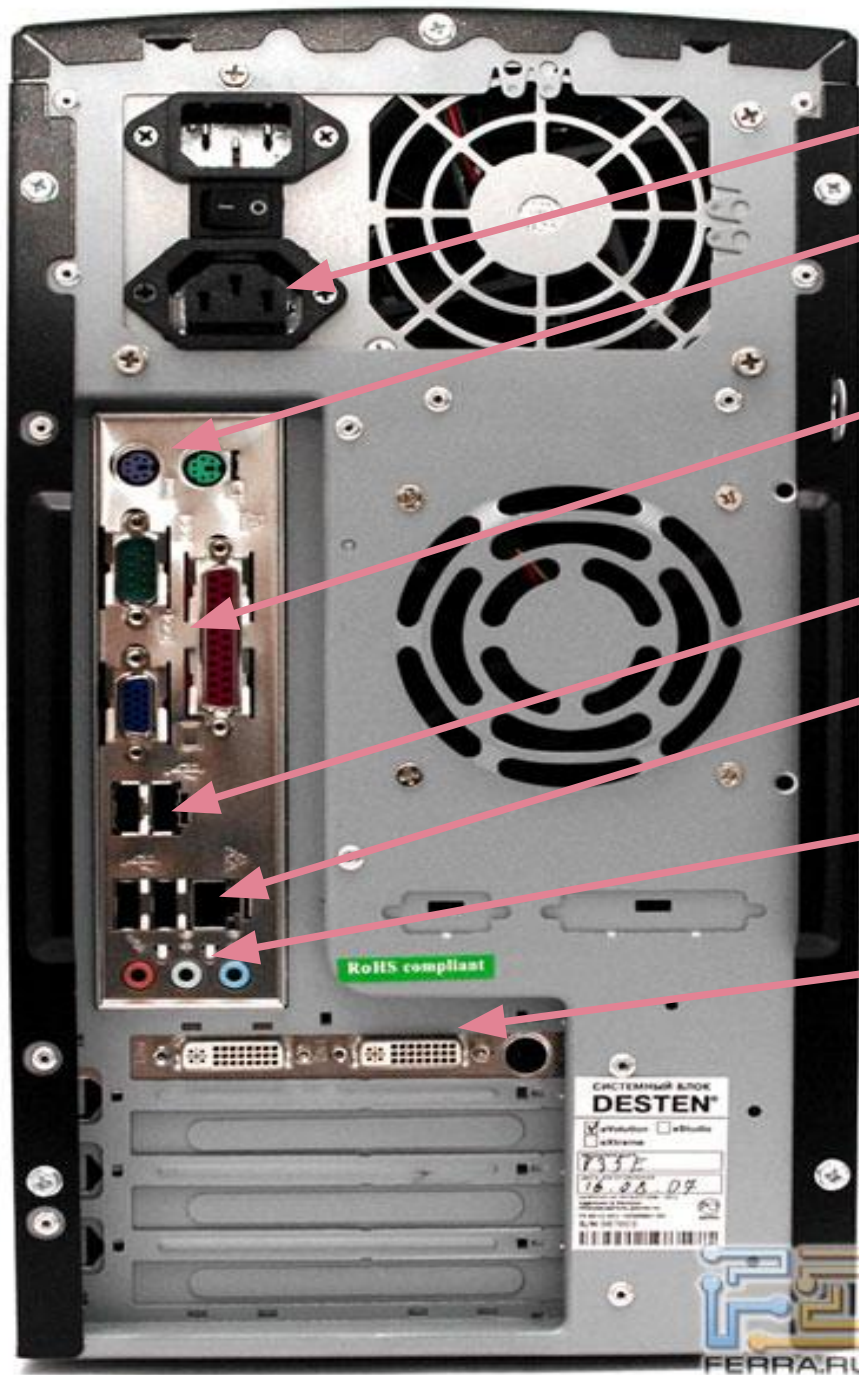
Студент 1 курса
группы 1-
ИСП-9-22

Телеренчук

Введение

К системному блоку можно присоединить различные **внешние устройства**. По **интерфейсу** внешние устройства весьма разнообразны. Поэтому системный блок имеет в наличии различные внешние разъемы, рассмотрим некоторые из них:

- большой разъем LPT, куда подключается **принтер или сканера**, сейчас их практически не используют, а пользуются разъемами USB;
- разъем COM, куда раньше можно было подключить **сканер** и мышку;
- очень широко используется разъем USB, здесь можно подключить множество различных внешних устройств, включая **флэш-память, принтеры**, дополнительные **жесткие диски**, цифровые фотоаппараты и многие другие устройства. Данные разъемы могут располагаться помимо задней стенки компьютера, еще и спереди, а также сверху на крышке;
- небольшой разъем FireWire, куда подключаются скоростные **внешние устройства**;
- сетевой разъем для того, чтобы подключить локальную сеть или Интернет посредством локальной сети;
- маленькие разъемы PS/2, чтобы подключить **клавиатуру и мышку**.



Сетевой кабель для питания
БП

PC/2 для клавиатуры и мыши
(устарели)

Вывод изображения со встроенного видео
ядра процессора при отсутствии виде
ускорителя

USB подключение
флешек

LAN кабель
(RJ-45)

Аудио
выход

Вывод изображения со виде
ускорителя



Разберем на практике какие выводы используются

- С примера возьмем мой настольный компьютер который находится у меня дома



- Как видно по фото обычно используется не все выходы с материнской платы

Используются только несколько разъемов, а именно:

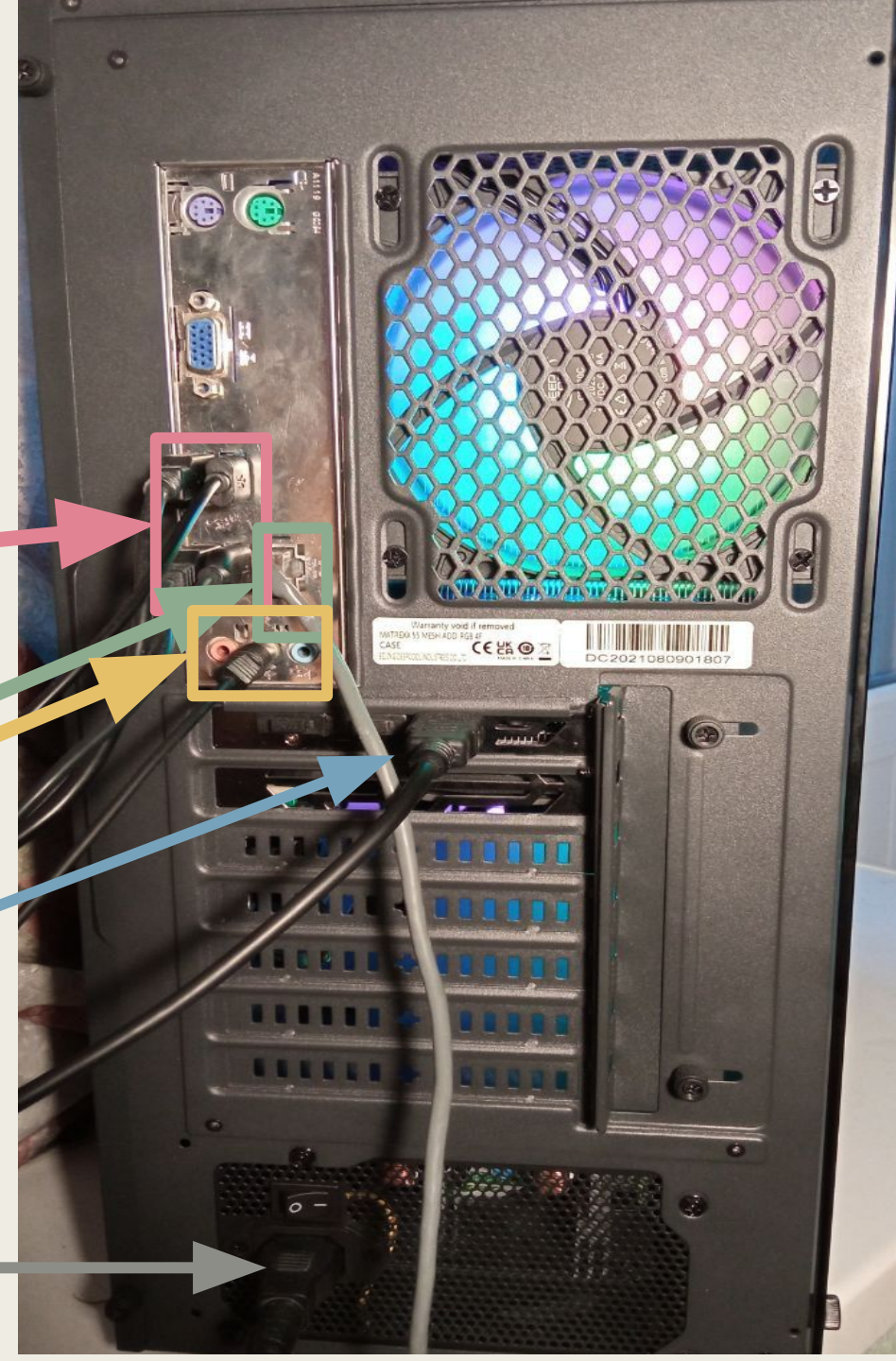
- 4 USB выхода для клавиатуры
- мышки
- Отдельного микрофона
- и питание подсветки для коврика мышки

LAN кабель типа RJ-45 для выхода в интернет

Аудио кабель для вывода звука

HDMI кабель для вывода изображения на монитор

Сетевой кабель для питания всей системы



Вывод

- Системный блок имеет множество разъёмов для подключения, но технологии не стоят на месте и со временем добавляются все новые и новые разъёмы для различных устройств которые необходимо подключить к компьютеру.
- Но также из-за развития технологий, некоторые устройства потеряли потребность и актуальность для их физического подключения к системному блоку.