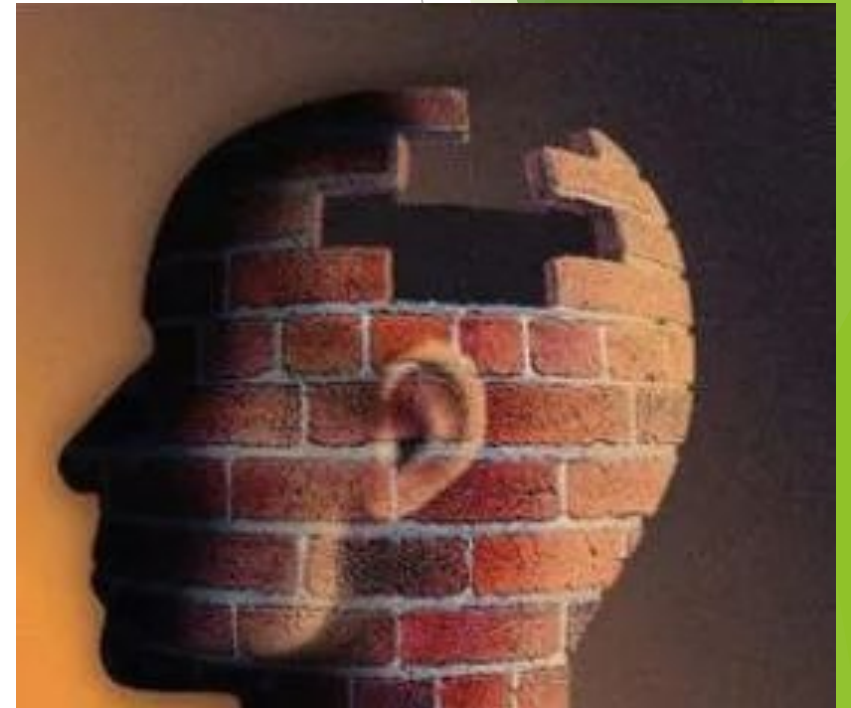


Частная ПСИХОПАТОЛОГИЯ

Шпырина Софья
2 курс, группа 2об-лого2

Частная психопатология

- ▶ — изучает отдельные психические заболевания, их этиологию, патогенез, клинику, закономерности развития, способы лечения и восстановления трудоспособности.
- ▶ Все психические заболевания делят по этиологическому принципу на:
 - Эндогенные психозы: Шизофрения. Аффективное расстройство настроения (маниакально-депрессивный психоз)
 - Экзогенные и экзогенно-органическое поражение головного мозга.
 - Психические и поведенческие расстройства вследствие употребления психоактивных веществ: Алкоголизм и наркомании.
 - Психогенные нарушения: неврозы и реактивные психозы.
 - Расстройства личности (психопатии).



Эндогенные психозы: Шизофрения. Аффективное расстройство настроения (маниакально-депрессивный психоз)

- ▶ **Эндогенный психоз** - это патология сознания человека, при которой у больного наблюдаются раздражительность, нервозность, бредовые состояния и галлюцинации, проблемы с памятью, вызванные внутренними процессами, происходящими в организме человека.
- ▶ Например: шизофрения (простая, гебефреническая, параноидная, кататоническая)
- ▶ **Эндогенные аффективные заболевания** - это психические заболевания, характеризующиеся периодичностью возникновения спонтанных аффективных нарушений в виде маниакальных (гипоманиакальных), депрессивных (субдепрессивных) или смешанных состояний, полной их обратимостью и развитием интермиссий с восстановлением психических функций и личностных свойств.
- ▶ В группу эндогенных аффективных заболеваний входят биполярное аффективное расстройство (БАР), рекуррентное депрессивное расстройство (РДР), дистимия и циклотимия.

Экзогенные и экзогенно-органическое поражение головного мозга

- ▶ **Экзогенные психозы** представляют собой группу психических заболеваний, объединенных общей этиологией (инфекции, интоксикации, черепно-мозговые травмы и т.д.), особенностями клинических проявлений, течения и исходов.

Закономерность развития психопатологической симптоматики при экзогенных заболеваниях ГМ была впервые сформулирована немецким психиатром К. Бонгеффером и получила название экзогенного типа реакции Бонгеффера: при воздействии на мозг той или иной внешней вредности, вне зависимости от характера воздействия, мозг реагирует определенным типом реакции (кругом, набором реакций).

- ▶ **Данный набор реакций включает:**

- с-мы нарушения сознания (выключение сознания (оглушение, сопор, кома), помрачение сознания (делирий, аменция, сумеречное помрачение сознания, онейроид)
- острый галлюциноз (истинный, часто поливокальный)
- астенический синдром (цереброастения)
- аффективные расстройства (дисфории, депрессивные, маниоформные)
- параноидные синдромы (вторичный образный бред на фоне галлюцинаций, помрачения сознания, тревоги)
- амнестический синдром (корсаковский)
- судорожный синдром

Психические и поведенческие расстройства вследствие употребления психоактивных веществ: Алкоголизм и наркомании

- ▶ **Зависимое поведение (аддикция)** - форма деструктивного поведения, которая выражается в стремлении к уходу от реальности путем изменения своего психического состояния посредством приема некоторых веществ или фиксации внимания на определенных видах деятельности, что сопровождается развитием интенсивных эмоций и желанием повторить это состояние.

Употребление изменяющих психическое состояние веществ или определенный вид деятельности вызывают особое ощущение благополучия (эйфорию), которое позволяет индивидууму чувствовать себя лучше без необходимости предпринимать какие-либо дополнительные усилия. Поскольку для улучшения самочувствия нет больше нужды думать и действовать более ответственно («лучше думать и лучше действовать»), зависимые люди прекращают использовать другие способы управления своими чувствами и эмоциями, их жизнь концентрируется вокруг зависимости, приостанавливается процесс развития личности.

- ▶ **Виды зависимостей:**

- Химические (от психоактивных веществ, ПАВ)
- Нехимические (игровая зависимость, трудовоголизм, интернет зависимость и т.д.)

Психогенные нарушения: невроты и реактивные психозы

- ▶ **Психогенное расстройство** - это болезненное состояние в виде кратковременной реакции или длительного состояния (болезни), обязанного своим возникновением воздействию факторов, травмирующих психику (психотравма).
- ▶ **Неврот** — это психогенное психическое расстройство, в основе которого лежит нарушение высшей нервной деятельности, возникающее в результате нарушения особо значимых жизненных отношений человека и проявляющееся в специфических клинических феноменах при отсутствии психотических (галлюцинации, бред, кататония, мания) явлений.

Виды невротозов: неврастения, истерический неврот (диссоциативное расстройство, конверсионное расстройство), неврот навязчивых состояний.

- ▶ **Реактивные психозы** - психические нарушения психотического уровня, возникающие в результате воздействия сверхсильных потрясений, неблагоприятных событий и значимых для личности психических травм. Психогенным психозам свойственны большая по сравнению с невротами острота, лабильность и тяжесть симптоматики, выраженные психомоторные и аффективные расстройства, бред, галлюцинации, грубые истерические нарушения (по большей части с. тлениями расстроенного сознания). Манифестация психогенного психоз; влечет за собой утрату способности критической оценки собственного состояния, контроля над поступками, адаптации к сложившейся ситуации.

С клинической точки зрения выделяются следующие формы реактивных психозов: аффективно-шоковая реакция, истерические психозы, психогенные депрессии, психогенные мании, психогенные параноиды.

Расстройства личности (психопатии)

- ▶ – вид психического расстройства в клинической психологии и психиатрии. Расстройство личности представляет собой личностный тип или поведенческую тенденцию, характеризующуюся значительным дискомфортом и отклонениями от норм, принятых в данной культуре.
- ▶ В психиатрии выделяют 10 видов расстройств личности, которые разделены на три группы:
 - Группа А (эксцентричная): Параноидальный, Шизоидный, Шизотипичный.
 - Группа В (неустойчивая): Антисоциальный, Пограничный, Истеричный, Нарциссический.
 - Группа С (тревожная): Избегающий, Зависимый, Ананкастный.

Спасибо за внимание!!