

Христианство
Православие
Часть III
Алтарь



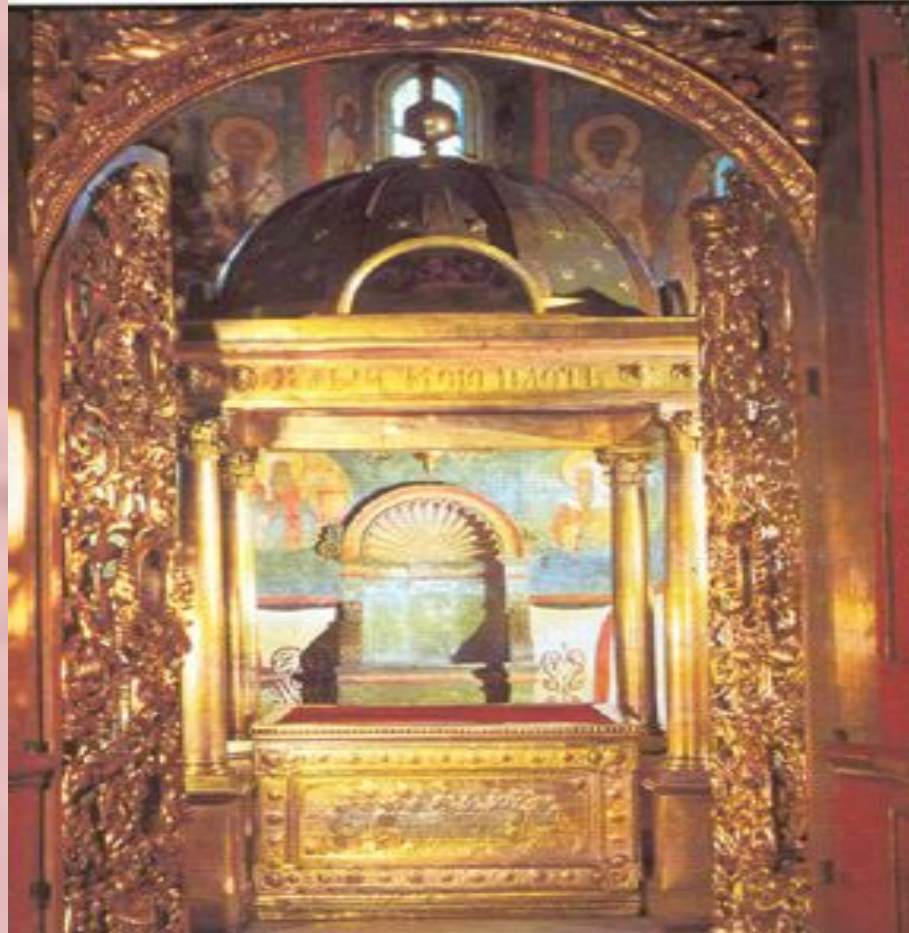
План презентации

1. Престол
2. Дрохранительница
3. Дароносица
4. Святое Евангелие
5. Антимнис
6. Семисвечник
7. Пелена и напрестольный крест

Православный храм

Алтарь

Престол



Православный храм

Алтарь

Престол

четвероугольный стол,
утвержденный посреди алтаря, особенным чином
освященный и облаченный в священные одежды
(срачица(нижнее белое покрывало престола;
знаменует собою Плащаницу, в которую было
обернуто тело Спасителя при положении во гроб)
и индития(греч. «надеваю»; верхняя одежда
престола, светлая, знаменующая Сияние
Божественной Царственной славы)



Православный храм

Алтарь

Престол

- Дарохранительница
- Дароносица
- Антиминс
- Семисвечник
- Пелена
- Святое Евангелие
- Напрестольный Крест

Православный храм

Алтарь

Престол

Дарохранильница

((киворий, ковчег)

сосуд в виде храма из благородного металла,
предназначенный для хранения запасных частиц
Святых Даров (т.е. Тело и Кровь Христа)



Православный

храм

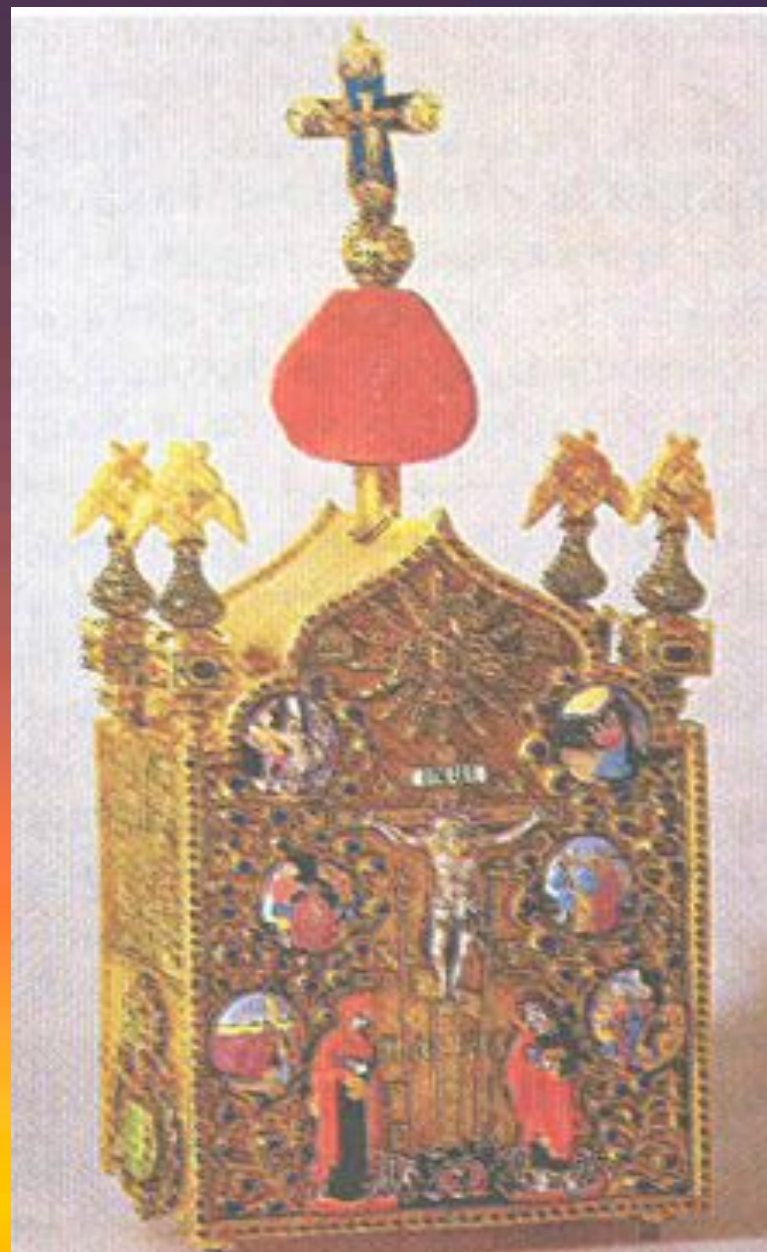
Алтарь

Престол

Дароносица

небольшой ковчежец из благородного металла, обычно в виде часовни с дверцей

и с крестом наверху, в котором переносят Святые Дары для причащения больных и умирающих; внутри малый ковчежец, малый потир, ложка, сосуд для вина и губка для вытирания потира



Православный храм

Алтарь

Престол

Святое Евангелие

(греч. «радостная весть, благовестие»)

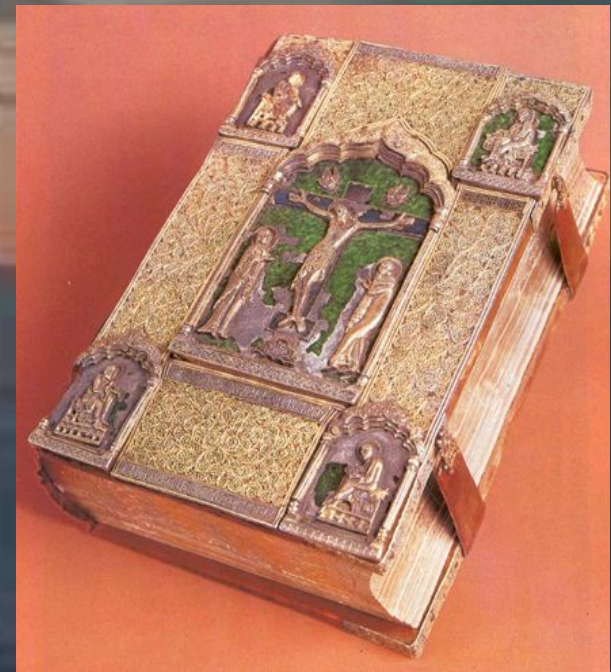
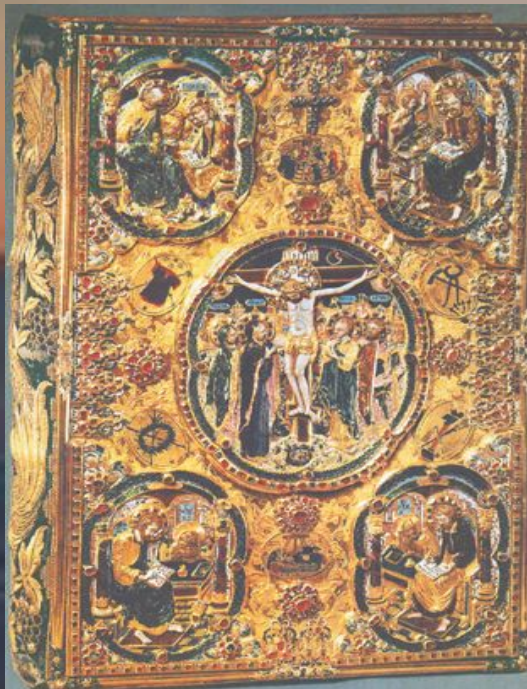
Общее название для первых четырех книг Нового

Завета, написанных апостолами в 1 веке

(Матфеем, Марком, Иоанном, Лукой);

напрестольное Евангелие обычно большого

размера



A background image of a sunset over the ocean. The sun is a bright yellow circle on the right side of the horizon, casting a shimmering reflection on the water. The sky is a gradient of orange and red, and the water is dark with some ripples.

Православный храм

Алтарь

Престол

Антиминс

(греч. «вместо престола»)

без него нельзя служить литургию;
четырёхугольный с частицей св. Мощей, на
котором изображено положение во гроб
Иисуса Христа

Православный храм

Алтарь

Престол

Семисвечник

особый светильник из семи ветвей на одной
высокой подставке,
с чашечкой и лампадой на конце каждой ветви;
символизирует свет даров Св. Духа, изливаемых
на верующих в семи таинствах Церкви



Православный храм

Алтарь

Престол

Пелена

покрывало, которым накрываются все священные предметы на престоле по окончании богослужений)

Напрестольный крест

металлический крест с Распятием; им освящается вода на молебнах, осеняется народ по окончании литургии, к нему прикладываются верующие