



Интерьер холла 1 этажа 2 корпуса Ростовского Строительного Колледжа

Актуальность проблемы

Одной из актуальных проблем многих учебных заведений, не только РСК, является, в большинстве случаев, не удачно выполненный интерьер, в котором человек чувствует себя недостаточно комфортно и заинтересованно в учебном процессе. Современный интерьер учебных заведений должен создавать уютную и комфортную обстановку, настолько, насколько это возможно в рамках учебного заведения. На продуктивность человека влияют многие факторы, правильно разработанный интерьер является так же одним из них.

Белогубов М.Ю. А-42



Цель проекта:

Создание комфортной учебной среды, опираясь на современные решения в дизайне интерьеров. Помимо этого, облагородить и изменить ныне существующие функциональные зоны на более подходящие под данный проект.

Задачи проекта:

- организация функционального пространства
- создание комфортной учебной среды
- создание эргономичной цвето-световой среды
- использование инновационных технологий и современных отделочных материалов для воплощения концептуальной идеи
- изучение и адаптация зарубежного опыта в создании интерьера учебного заведения



Концептуальное решение

Две расположенные напротив друг друга зоны, а именно рабочая зона и зона отдыха, будут местом, где студент сможет спокойно прочесть книгу, доделать домашнюю работу, или просто с кем-нибудь побеседовать. В центре холла будет располагаться ресепшен, на котором можно узнать интересующую вас информацию. там же будет располагаться место для хранения ключей.

Концептуальное решение

Помещение холла разделено на две основных функциональных зоны, это рабочая зона и зона отдыха. Здесь студент сможет заняться чтением, завершением домашней работы, либо же просто пообщаться. Так же есть коммуникационная зона, зона контроля, зона ресепшена и информационная зона, с различной интересующей вас информацией. Зона отдыха и рабочая зона являются композиционными центрами двух частей холла, перекрытыми декоративными бетонными плитами со стороны лестницы и панорамным остеклением со стороны коридора. Пол помещения выполнен по технологии бетонных наливных полов, сиденья и столешницы выполнены из дерева и бетона, некоторые бетонные панели перекрыты металлом.



Рабочая зона



Зона ресепшена



Зона отдыха



Мебель

Трековые светильники



Декоративная
штукатурка
Графитового
цвета

Бетон с текстурой опалубки

Концептуальное решение

Потолок помещения представляет из себя необработанный бетон, с текстурой опалубки. В качестве освещения используются трековые светодиодные светильники и направленные светодиодные панели. Преимущество трекового освещения заключается в его многофункциональности и мобильности. Стены покрыты декоративной штукатуркой графитового оттенка, некоторые стены представляют из себя необработанный бетон.

Освещение холла в вечернее время

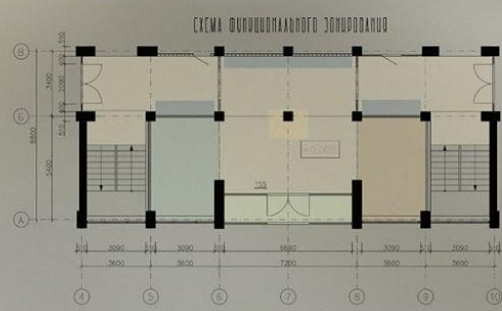
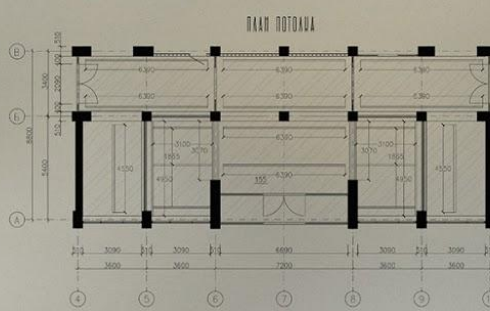
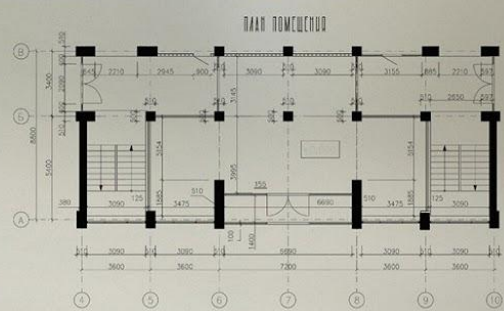
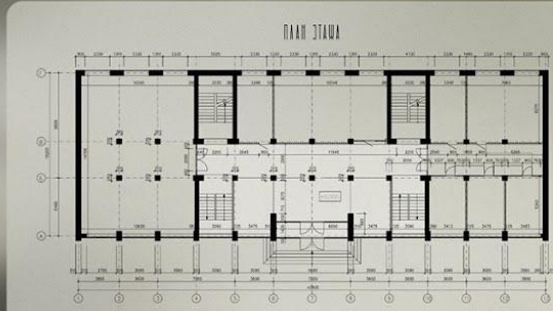
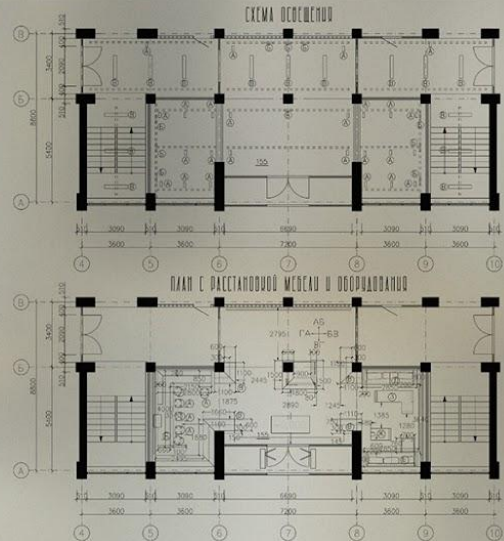


Сборка проекта



ОБЛАСТНОЙ КОНКУРС «ЗОЛОТОЙ ЦИРКУЛ 2020»
 СРЕДУ ОБУЧАЮЩИХСЯ СПЕЦИАЛЬНОСТИ «АРХИТЕКТУРА»
 НОМИНАЦИЯ: ДИЗАЙН ИНТЕРЬЕРА ОБЩЕСТВЕННОГО ЗДАНИЯ
 ИНТЕРЬЕР ХОЛЛА ВОСТОЧНОГО СТРОИТЕЛЬНОГО КОЛЛЕЖА

ГБОУ «СР»
 СПЕЦИАЛЬНОСТЬ: ОТДЕЛ АРХИТЕКТУРЫ
 ДИРЕКТОРА: «ИНТЕРЬЕР ГРАЖДАНСКИХ ЗДАНИЙ» ИЛИ ПЕ
 РИОДОВАТЕЛЬ: БРАТОНОВ
 ВЫПОЛНИЛ: СТУДЕНТЫ ГБОУ «СР»



ИНФОРМАЦИОННАЯ
КАРТА