

Анализ индивидуально-психологических особенностей пилотов в эмоциональной устойчивости при тренажерной подготовке

Выпускная квалификационная работа

Автор: Лепехин Евгений Андреевич

студент 220 группы, специальность ЭВС и ОрВД, специализация ОЛР

факультет лётной эксплуатации

Руководитель ВКР: к.т.н., доцент Собченко Александр Михайлович



Цель исследования: изучить взаимосвязь

эмоционального интеллекта и тревоги у пилотов при
тренажерной подготовке

Предмет исследования: взаимосвязь эмоционального

интеллекта и тревоги в индивидуально-психологических
особенностях пилотов

Объект исследования: студенты-пилоты очного отделения

Задачи исследования: исследовать особенности взаимосвязи

эмоционального интеллекта и тревоги опытным путем

Методики исследования

- ✓ Шкала проявления личностной тревоги Тейлор
- ✓ Тест-опросник определения эмоционального интеллекта Гоулмана

Результаты исследования по методике Д.Гоулмана

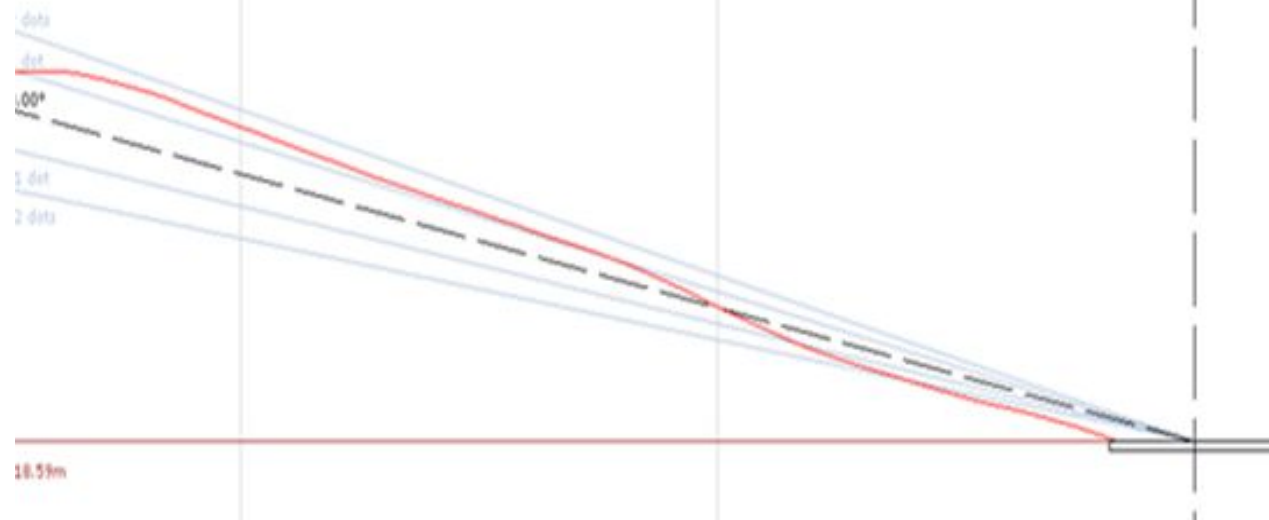
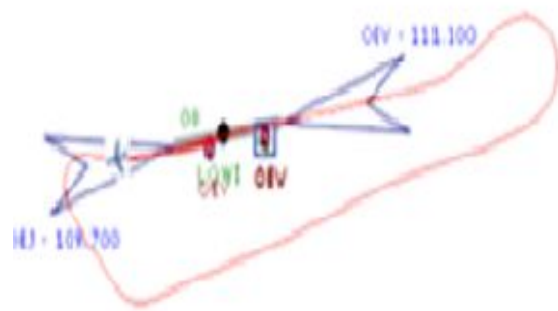
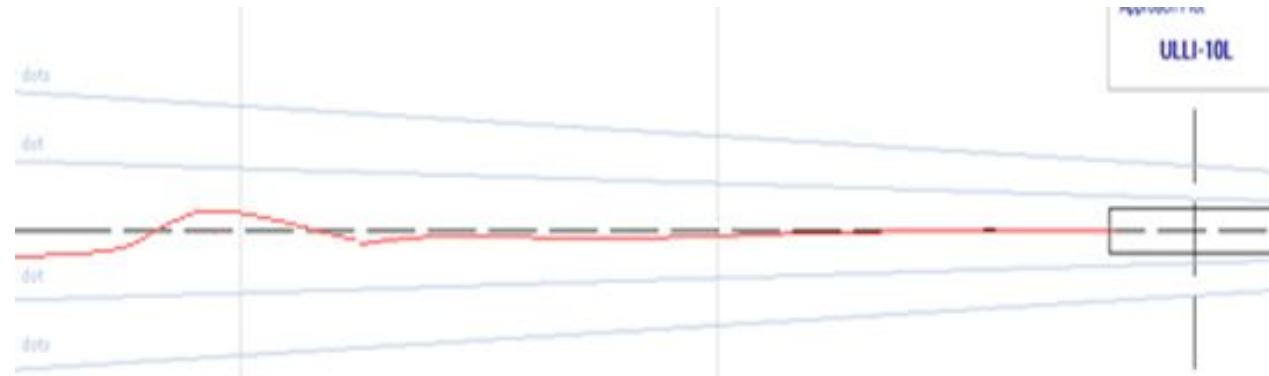
Шкалы	Уровень		
	Высокий	Средний	Низкий
Общий ЭИ	34% (12)	66%(24)	-
Внутренний ЭИ	29% (10)	71%(26)	-
Социальный ЭИ	34% (12)	66%(24)	-
Экзистенциальный ЭИ	29% (10)	71%(26)	-

Результаты исследования по методике Тейлора

Шкала	Уровни			
	Высокий	Средний с тенденцией к высокому	Средний с тенденцией к низкому	Низкий
Тревога	-	30%(11)	47%(17)	23%(8)

Результаты корреляции эмоционального интеллекта и тревоги

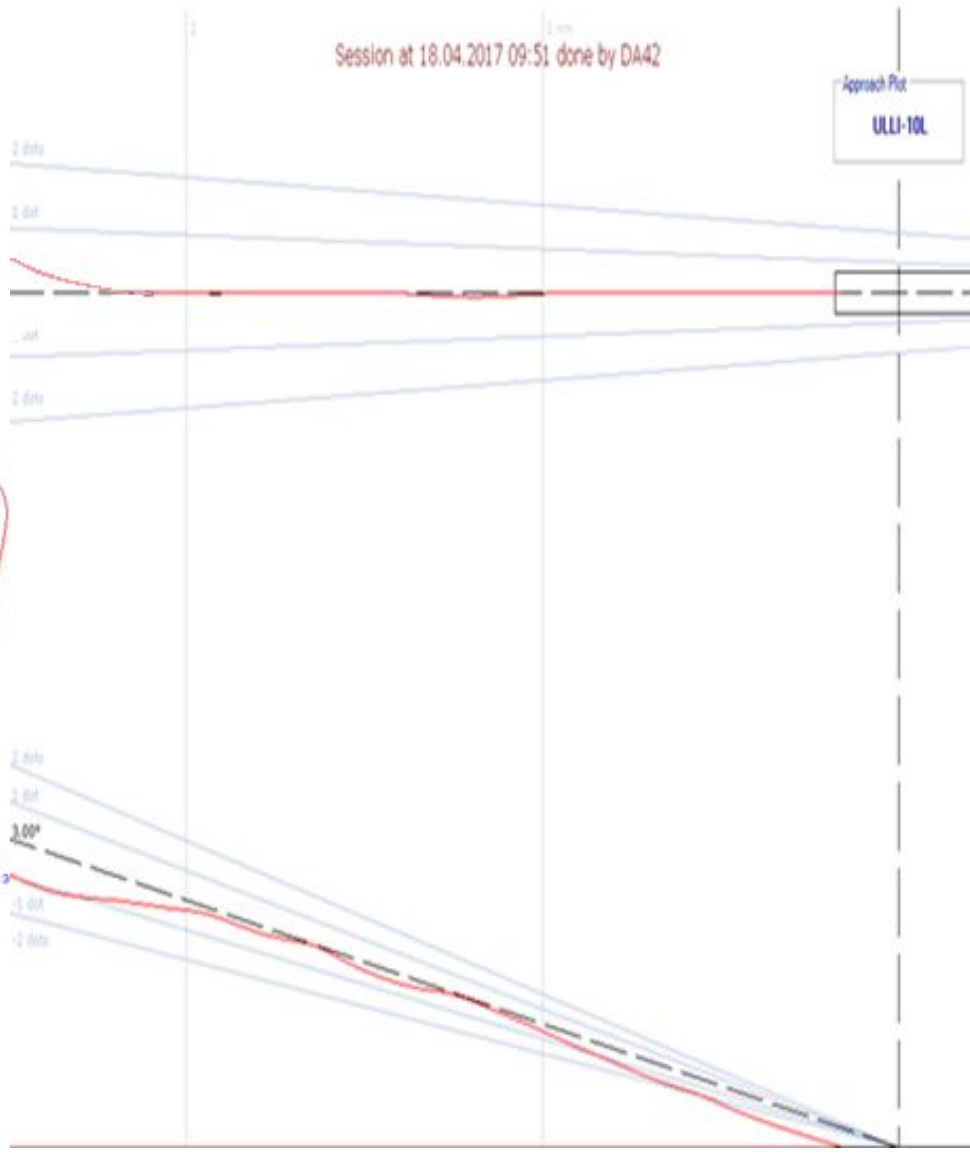
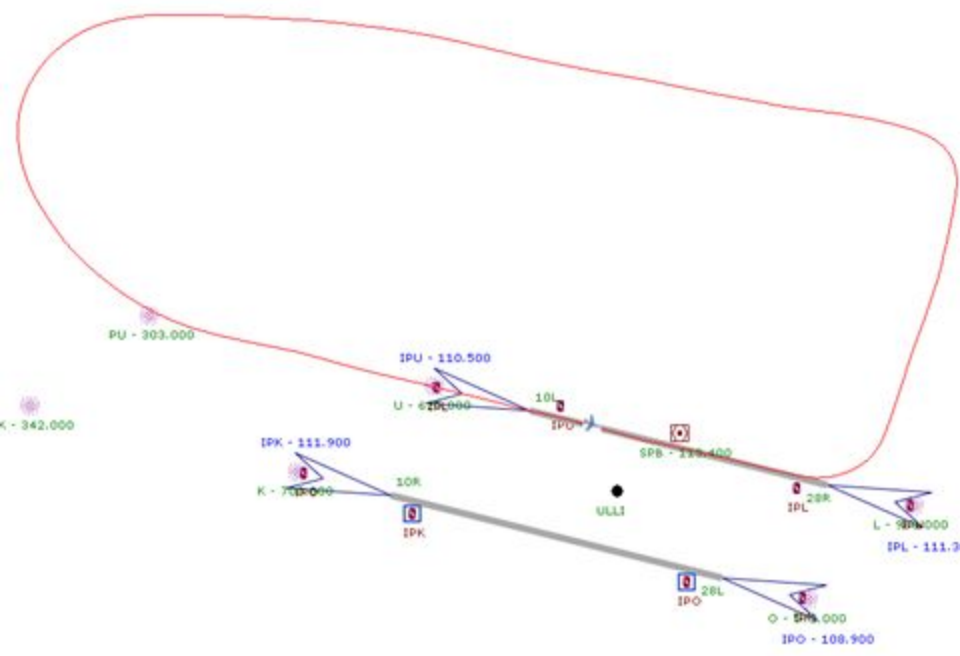
Показатели	Значение коэффициента
Общий ЭИ – тревога	-0,7***
Внутренний ЭИ – тревога	-0,79***
Социальный ЭИ – тревога	-0,57***
Экзистенциальный ЭИ – тревога	-0,04



Session at 18.04.2017 09:51 done by DA42

Session at 18.04.2017 09:51 done by DA42

Approach Plot
ULLI-10L



Заключение

Полученные данные могут быть использованы для более полного и объективного анализа ЭМОЦИОНАЛЬНЫМ интеллектom и тревоги, в профессиональном отборе.

Спасибо за внимание!