

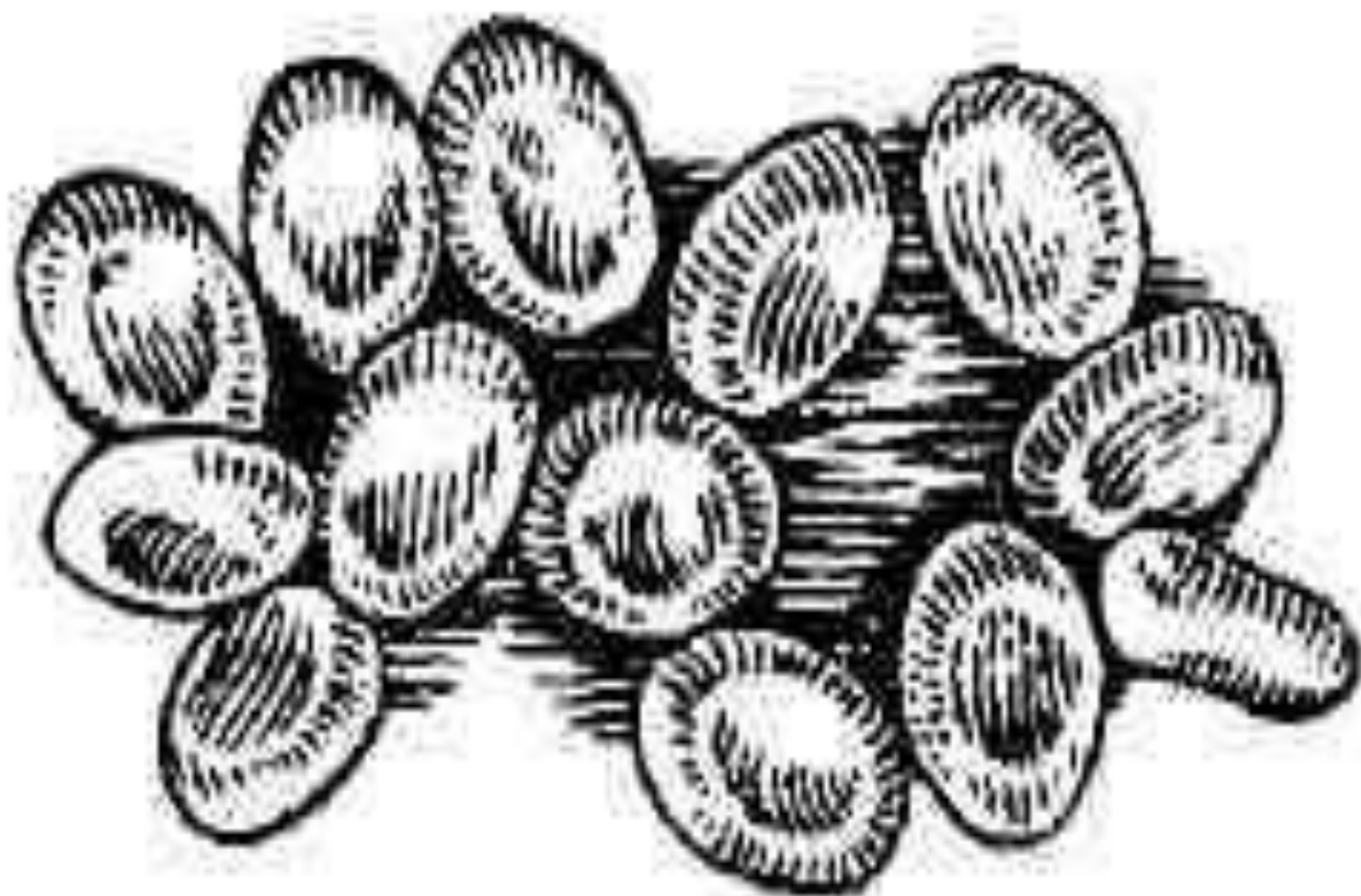
**СВЯЗЬ ЭТАПОВ
РАЗВИТИЯ
БАБОЧКИ С
МЫШЛЕНИЕМ**











Зимующая гrena.











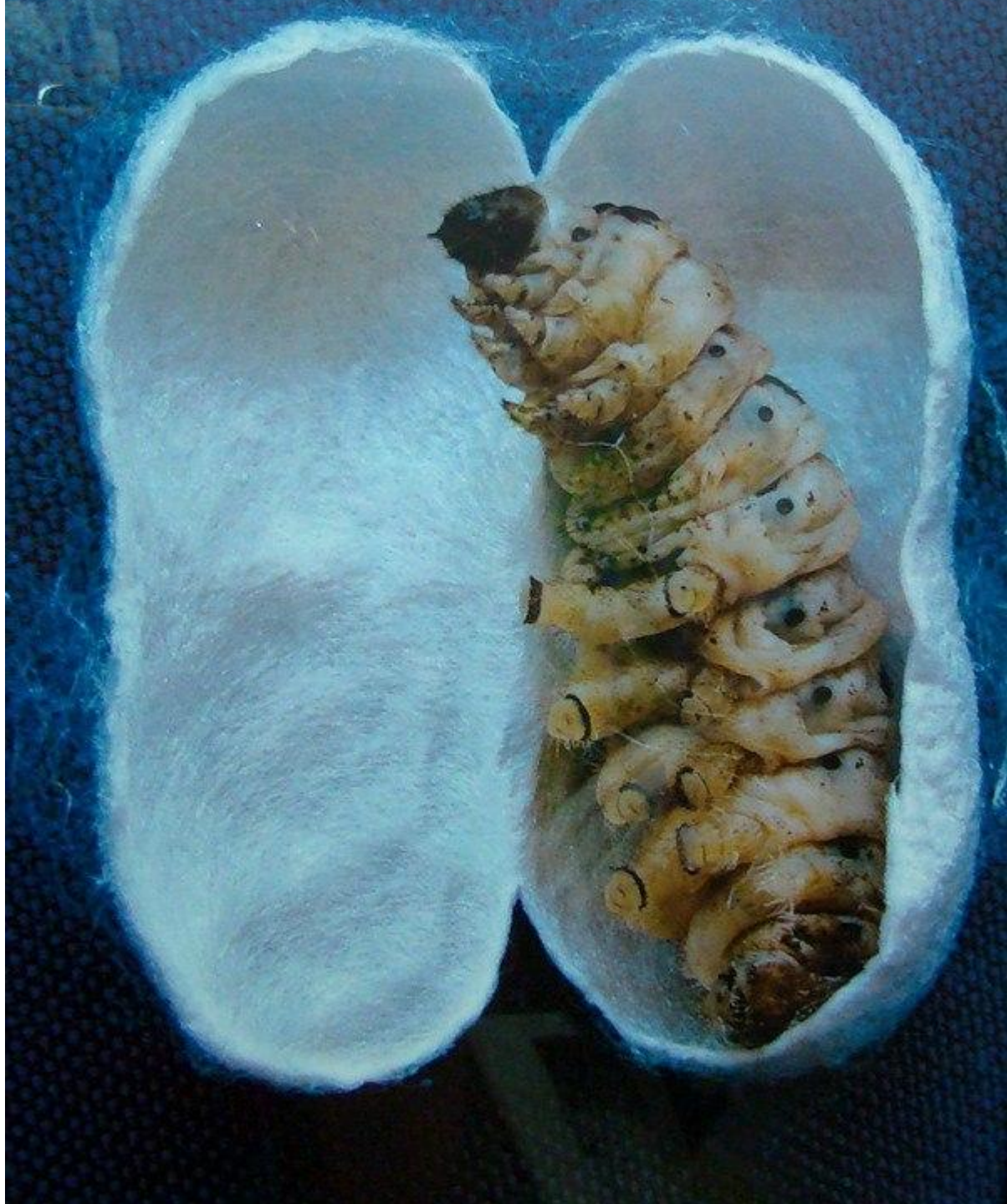


ولاد الامم



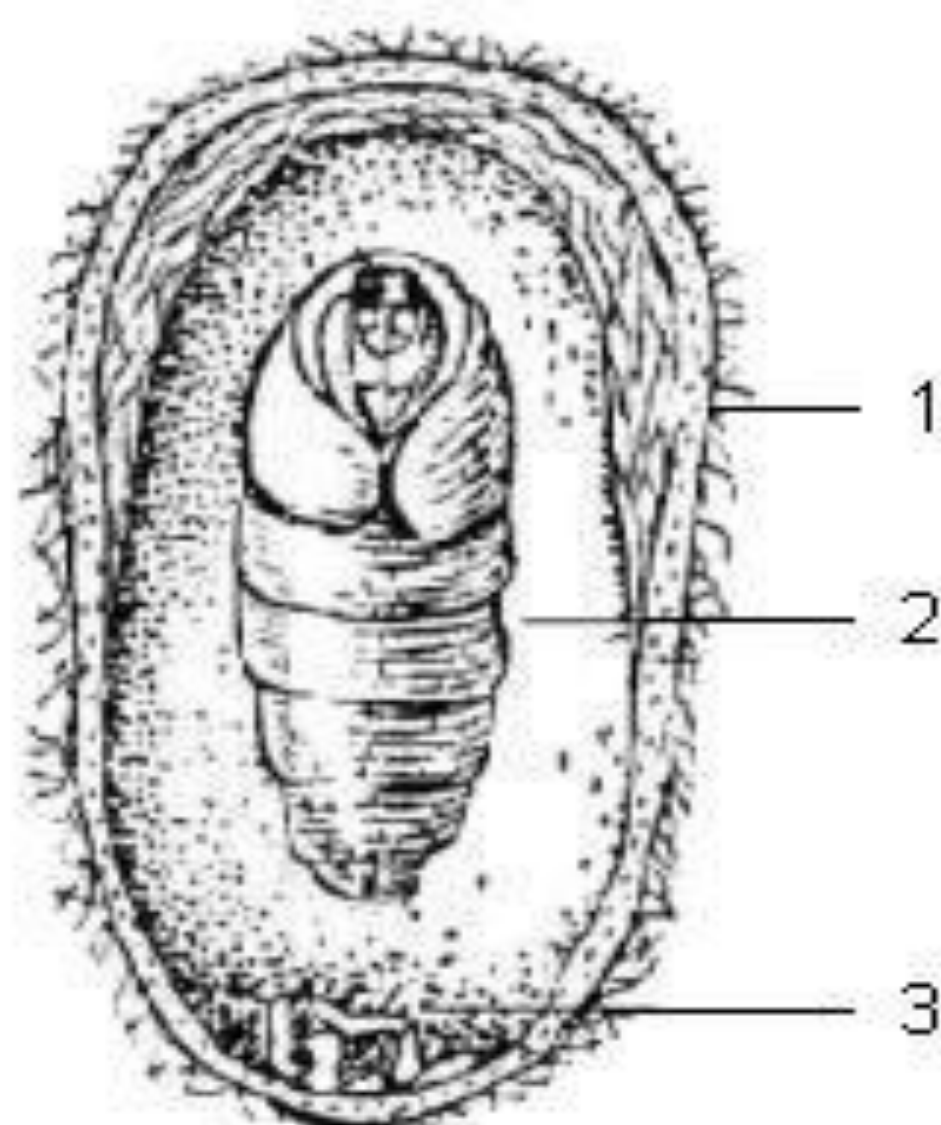












Кокон тутового шелкопряда

- 1 - шелковая оболочка
- 2 - куколка
- 3 - личиночная шкурка











Бабочка,
откладывающая
яйца



Гусеница

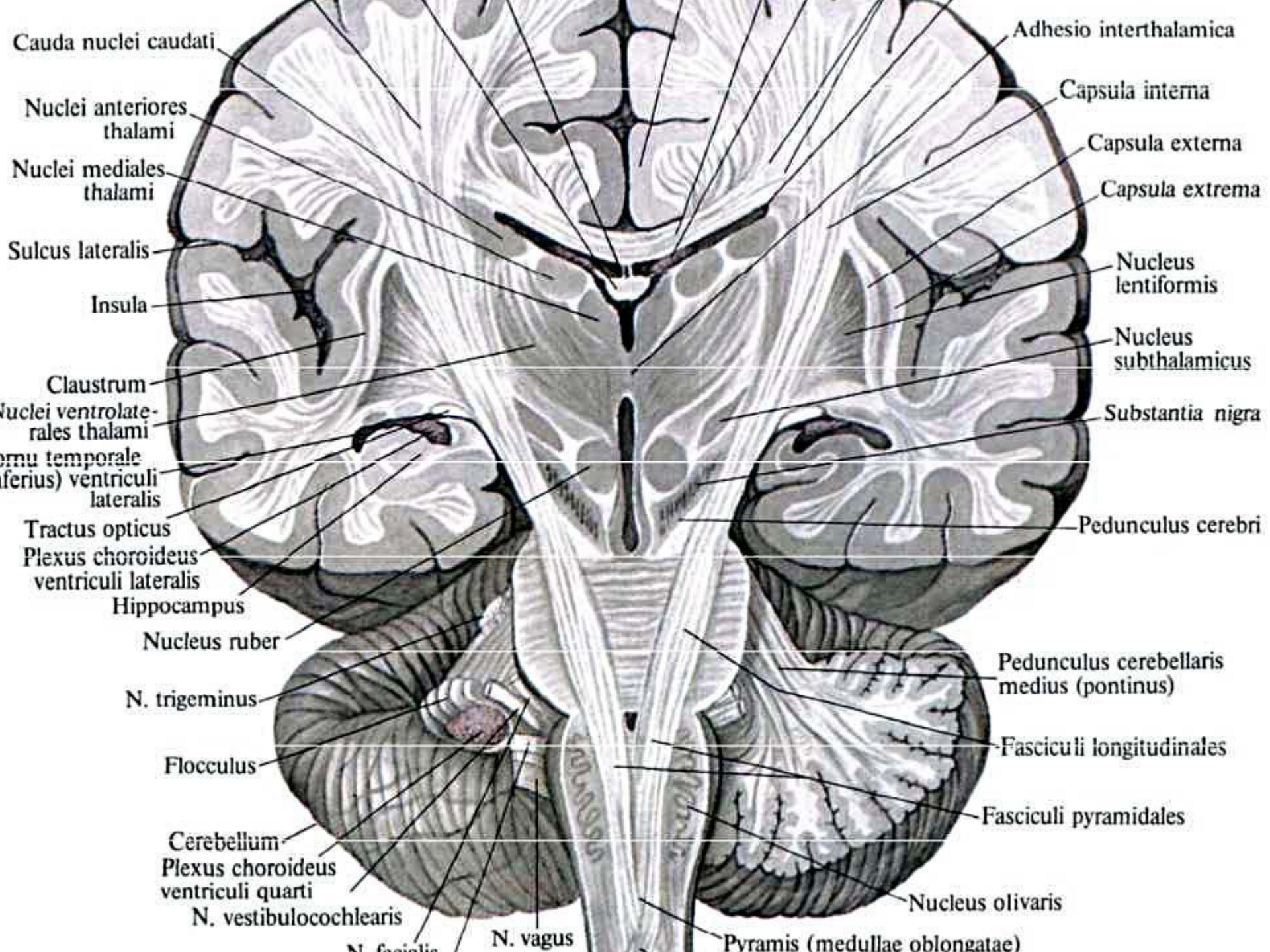


Кокон

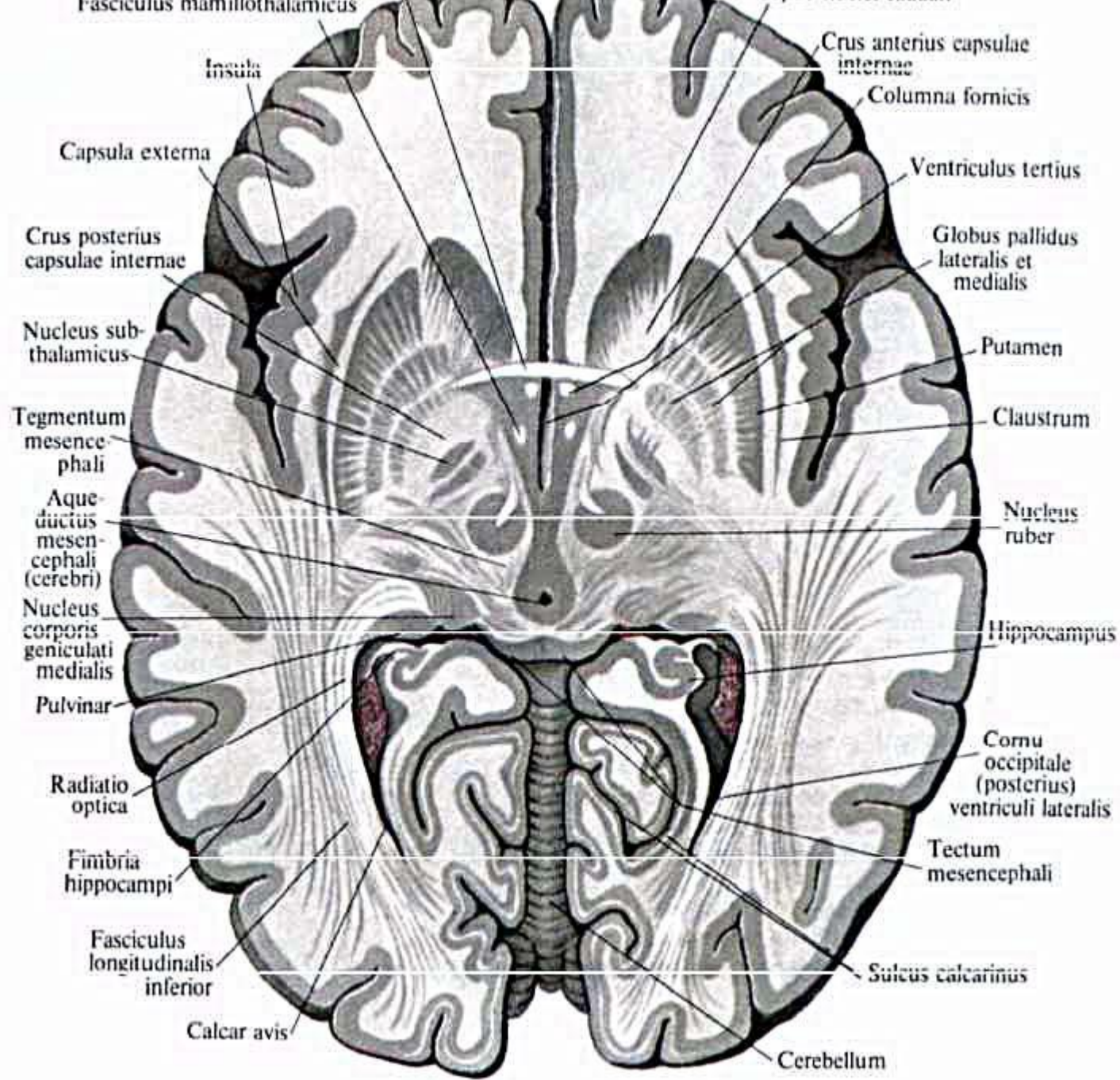
Куколка в коконе

57. Тутовый шелкопряд и его развитие.







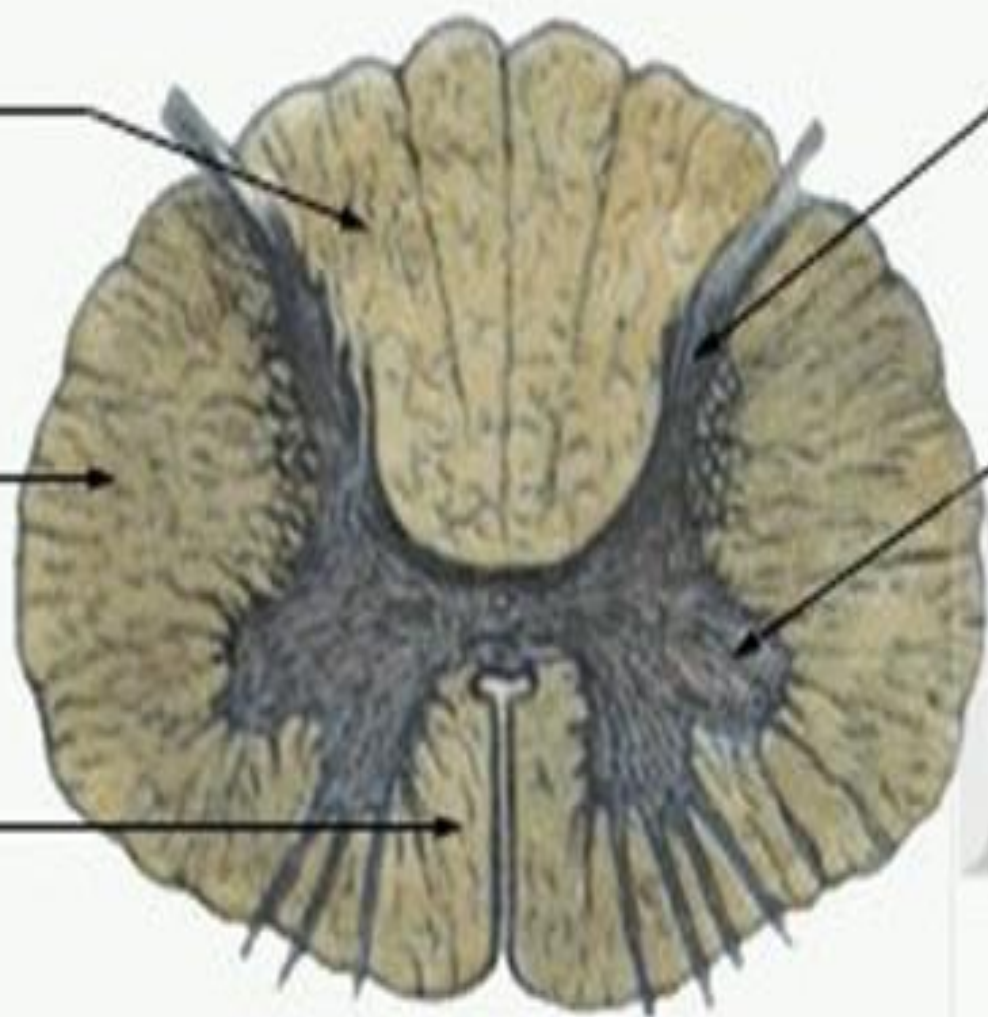




*Задний канатик
белого
вещества*

*Боковой канатик
белого
вещества*

*Передний канатик
белого
вещества*



*Задний
рог
серого
вещества*

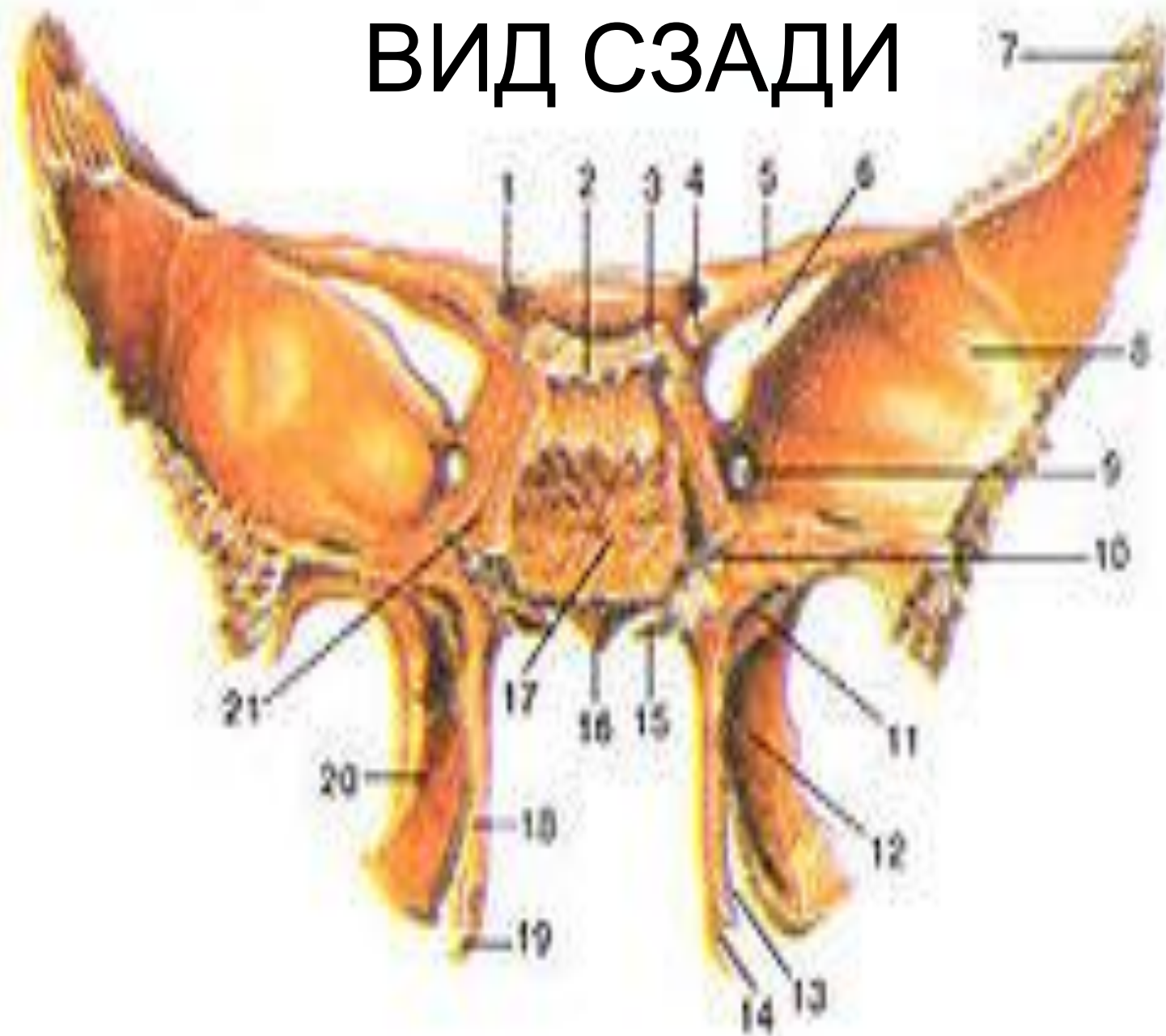
*Передний
рог
серого
вещества*







ВИД СЗАДИ



ВИД СПЕРЕДИ



