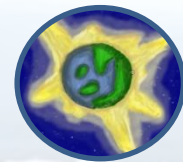
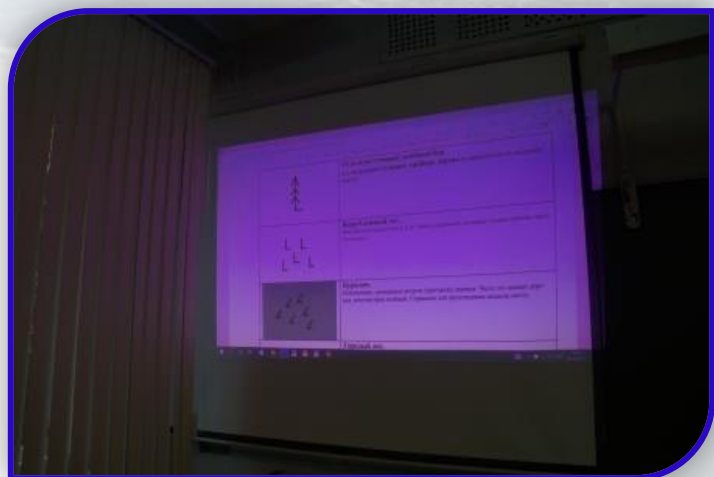


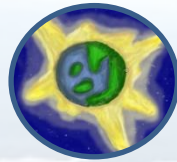
Рисуем план местности

отчет команды «Эко-Лучики» о
выполнении задания №1.



На занятия мы ознакомились с топографическими знаками и их значением.





**Для составления плана мы
подсчитали количество деревьев, кустарников,
растущих на пришкольной территории, и других объектов(люков,
фонарных столбов, пней и т.д.)**





**После подсчета
всех объектов,
расположенных
на пришкольной
территории, мы
приступили к
созданию плана.
Вот что у нас
получилось.**

