

Фотоохота и семейный конкурс по
обнаружению дорожных «ловушек»

«МОЙ БЕЗОПАСНЫЙ ГОРОД»

БЕЗОПАСНАЯ



Общая информация о команде:



Название команды: семья Кузьминских (Кузьминская Милана)

Название ДОО: МБДОУ ДС №4

Группа: №8

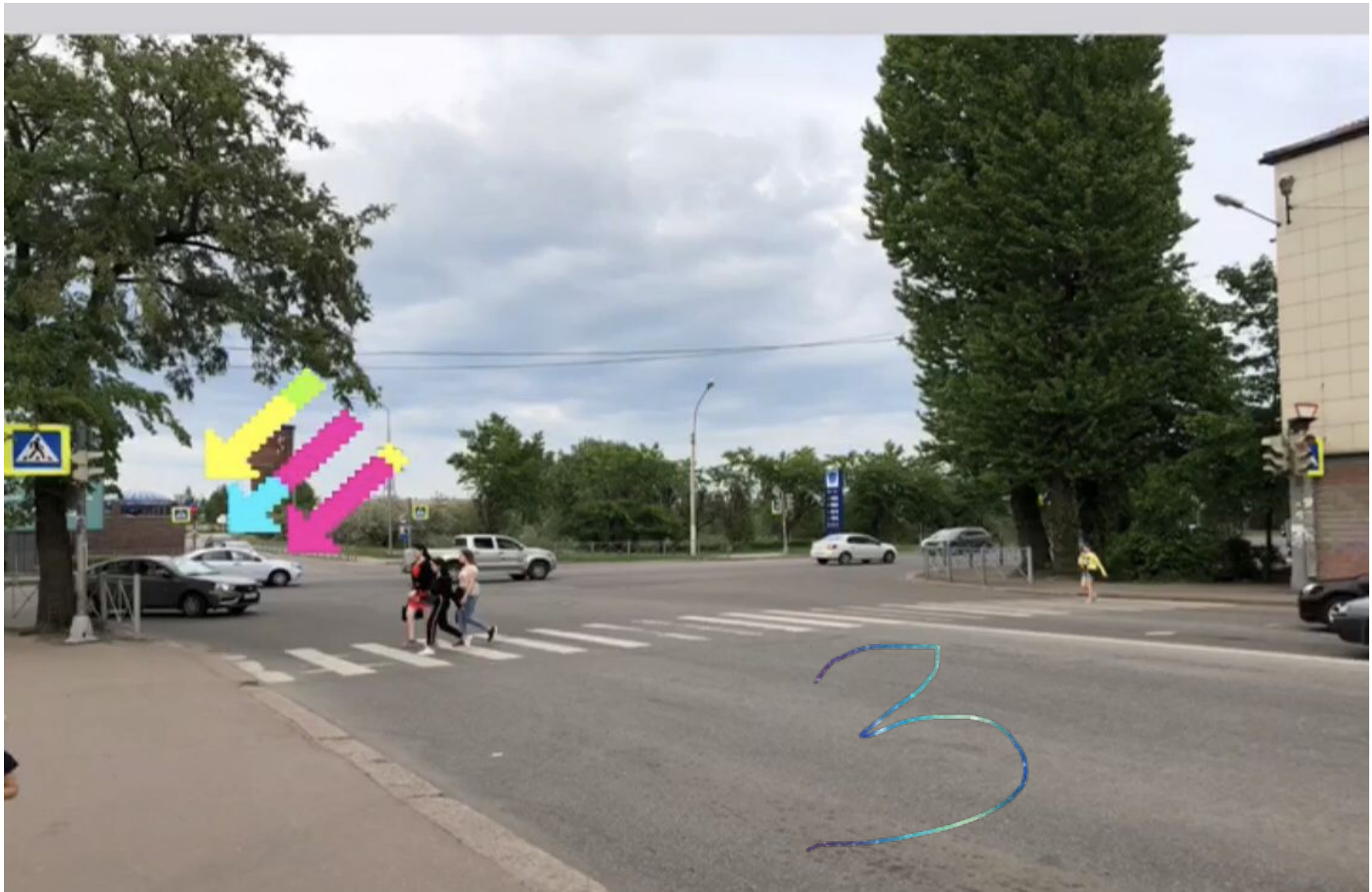
Адрес учреждения: : г.Выборг ,ул.Аристарха Макарова д.8



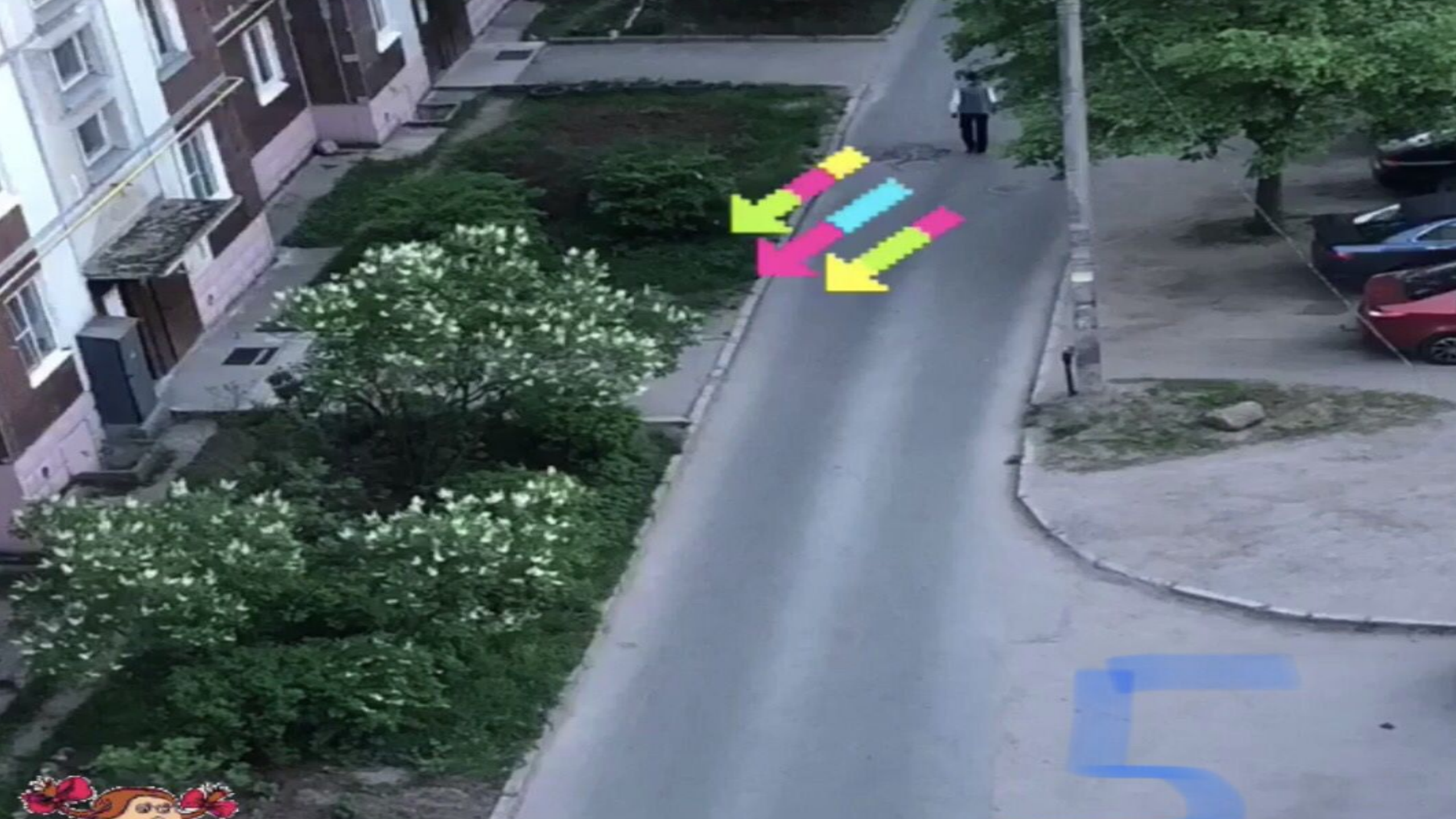
МИРА











Описание ловушки:#1и #2 Город\область: г.Выборг Адрес:
ул. Мира 5 , ул Приморская 64 **Описание места, где находится**
дорожная «ловушка»:#1Ловушка Арка .#2 ловушка Арка Вид
опасности:#1Не видно выезжающих машин#2Не видно
выезжающий автомобиль Временная или постоянная
опасность:Постоянная опасность. В чем скрытая и явная
опасность для детей и взрослых ? В обоих случаях может
выехать автомобиль . Нужно обязательно остановится и
убедится ,что машины нет .

Описание ловушки:#3 и #4 Город\область: г.Выборг **Адрес:** ул . Ленинградское шоссе **Описание места, где находится дорожная «ловушка»:#3** пешеходный переход .**#4** пешеходный переход **Вид опасности:#3** нужно убедиться ,что автомобиль вас видит и пропускает на пешеходном переходе **#4** на пешеходном переходе с обеих сторон затруднена видимость заставленными автомобилями **Временная или постоянная опасность:** Постоянная опасность. **В чем скрытая и явная опасность для детей и взрослых ?** В обоих случаях может выехать автомобиль . **Нужно обязательно остановится и убедиться ,что машины нет .**

Описание ловушки: # 5 Город\область: г.Выборг Адрес: ул .Приморская 64 Описание места, где находится опасная «ловушка»: #5 дворовая зона. Вид опасности : выходя из подъезда не видно из –за кустов дороги с лева . Временная или постоянная опасность:Постоянная опасность. В чем скрытая и явная опасность для детей и взрослых ? Может выскочить автомобиль ,нужно обязательно остановиться и убедиться нет ли опасности .

БЕЗОПАСНАЯ
ДОРОГА



Рекомендации для родителей: Дорожные ловушки - это ситуации и видимой безопасности, которые скрывают в себе реальную угрозу и риск возникновения ДТП (с участием пешехода и автомобиля или другого транспортного средства скобка). Необходимо отличать заведомо опасные нарушения правил дорожного движения. Ответственность пешехода за это прописано в административном и уголовном кодексах РФ)от ситуации дорожных ловушек. Во всех описанных выше ситуациях необходимо соблюдать особую осторожность и бдительность и по возможности избегать перехода дороги в местах с ограниченной видимостью: дождаться момента, когда обзор дороги будет открыт, или найти участок дороги, соответствующие требованиям безопасности. Приучайте ребенка сосредотачиваться на переходе дороги и не отвлекаться. Крепко держите его за руку в районе запястья, что позволит зафиксировать руку ребёнка и удержать его в непредвиденной ситуации.

Приложение 1



Что такое дорожные «ловушки»???

Дорожные «ловушки» — это ситуации видимой безопасности, которые скрывают в себе реальную угрозу и риск возникновения ДТП с участием пешехода и автомобиля (или другого транспортного средства). Необходимо отличать заведомо опасное нарушение ПДД от ситуаций дорожных «ловушек».

Дорожные «ловушки» могут подстерегать как взрослых, так и детей везде, где есть вероятность встретить транспортное средство:

- на проезжей части дороги;
- во дворе;
- на тротуаре;
- на обочине;
- на пешеходном переходе;
- на остановке маршрутного транспортного средства.

БЕЗОПАСНАЯ
ДОРОГА

