

Расселение восточных славян

Восточная Европа: от озера Ильмень на севере до Причерноморских степей на юге и от Карпатских гор на западе до Волги на востоке.



ЗАДАНИЕ:

1. Карта стр. 28-29
2. Заполните в тетради

Расселение восточных славян

Племя	

Занятия славян в VI-IX вв.

Скотоводство

коровы, лошади,
овцы, козы

Земледелие

просо, пшеница,
рожь, ячмень,

Охота

Бортничество

Бортничество - добыча меда диких пчел

*Подсечно-
Огневое*

*(что это значит?
Выписать со стр. 27)*

Переложное

*(Что это значит?
Выписать со стр. 29)*

3 Образ жизни и занятия славян

Прочитать отрывки из произведений Прокопия Кесарийского и Стратега учебник стр. 33

Ответить письменно в тетради на вопросы:

1. Какие выводы о жилище славян можно сделать на основе данных текстов?
2. Какие сведения о внешнем облике славян дает нам источник?
3. Что говорит Прокопий Кесарийский об одежде восточных славян?
4. Какими чертами характера обладали славяне?



Жилище восточных славян:

1. **Полуземлянки** с бревенчатыми стенами (характерны для лесостепных районов);
2. **Наземные жилища из бревен** (характерны для северных лесных районов).

Восточные славяне (Реконструкции М. М. Герасимова)



*Женщина из племени
вятичей*



*Мужчина из племени
кривичей*

Управление у восточных славян

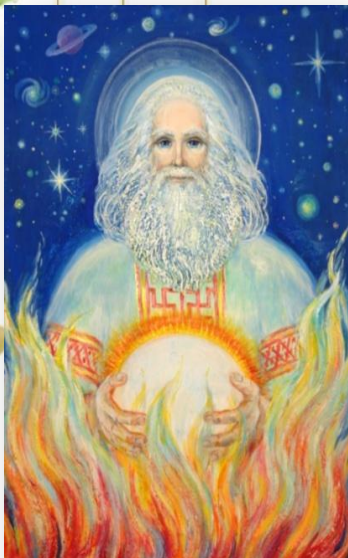


Народное вече

- **Верьвь** - соседская община у древних славян
- **Вече** – народное собрание
- **Народное ополчение** - все мужское население общины, которое во время нападения сражалось с врагами.

5. Верования восточных славян

Язычество – вера в существование многих богов и духов (многобожие)



Сварог
бог
вселенной



Макошь
божество
плодородия



Перун
бог грома и
молний



Велес
покровитель
скотоводства



Ярило
бог солнца

Нечистая сила



Нечистая сила - *«низшие духи»* делились на полезных и опасных.

- Определите, кто изображен на слайде и к какой группе духов относятся эти существа?

Славянские идолы

**Идол –
деревянная или
каменная статуя,
изображение
бога**



Збручский идол



Славянские боги Сварог и Мокошь

Капище - языческое культовое сооружение, языческий храм



*Капище и идола древних славян
Историко-культурный и природный музей-заповедник
Томская писаница*