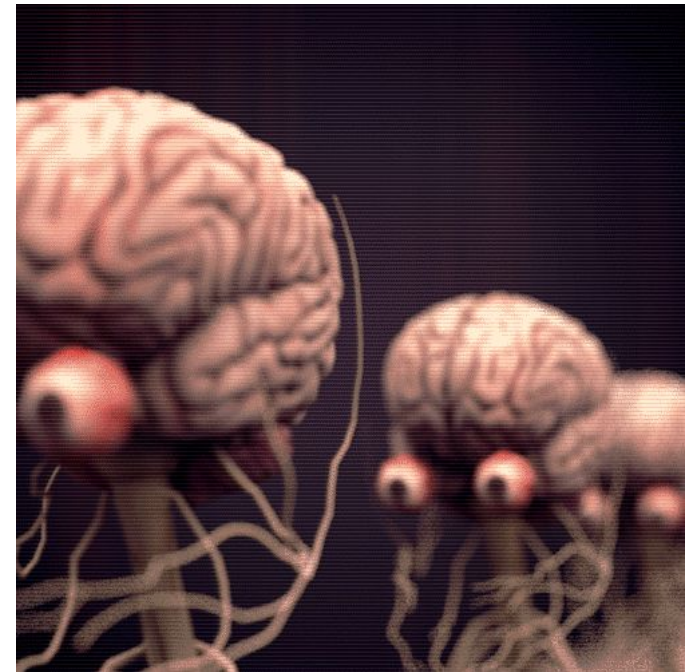


Отклонения

- При наличии отклонений человек ограничен в ряде профессий 😞





Strabismus



Normal



Hypotropia (eye turns down)



Hypertropia (eye turns up)



Exotropia (eye turns out)



Esotropia (eye turns in)

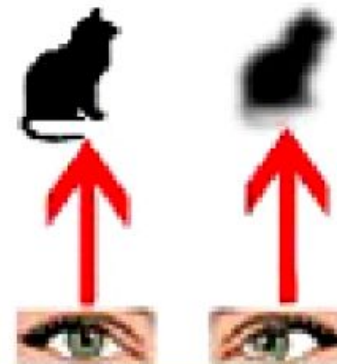
Что негативно влияет на содружество глазных яблок?

Как видят люди с нарушением зрения

Миопия



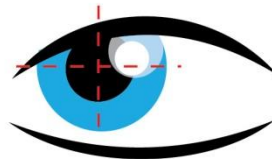
Косоглазие



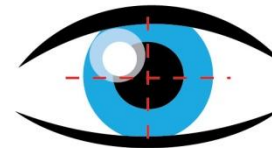
Амблиопия

Амблиопия (синдром «тупого», «ленивого» глаза) характеризуется бездействием, **неучастием одного из глаз** в процессе зрения.

Во всем мире амблиопией страдают около 2% населения. Амблиопия является заболеванием преимущественно **детского возраста**.



AMBLYOPIA
Lazy Eye



Из истории создания

3D



Зеркальный стереоскоп Уитстона

Стереоскопия
зрительной системы –
уникальное природное
явление, позволяющее
видеть мир в ярких
красках.



