

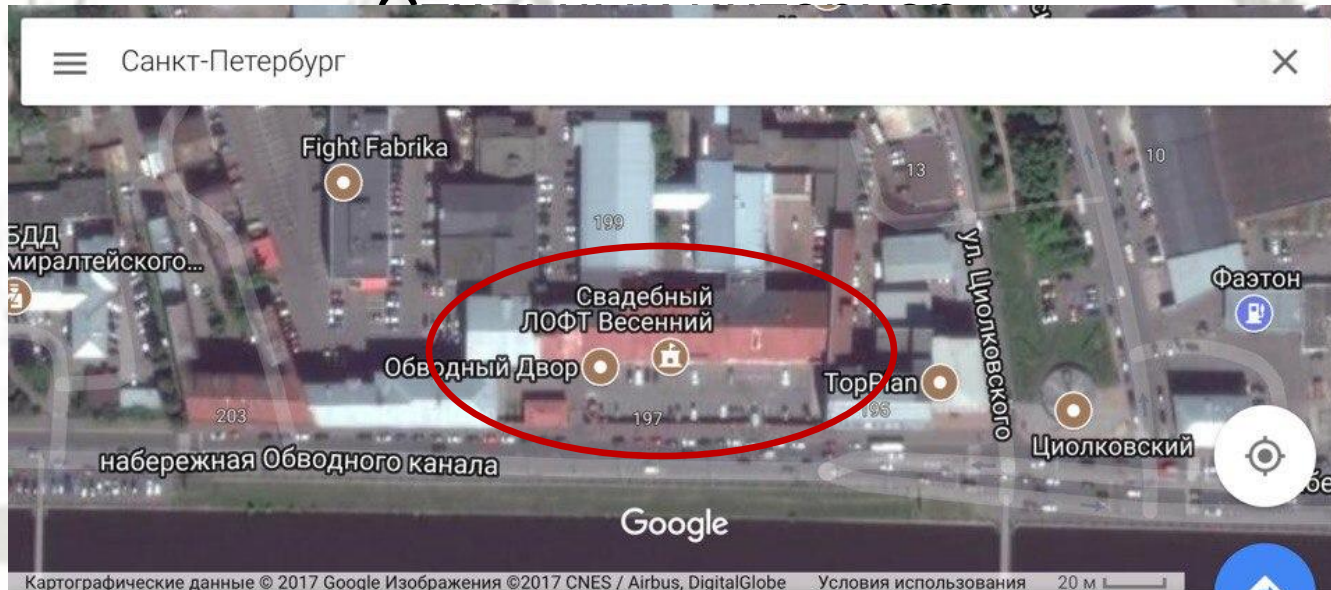
A decorative floral wreath composed of various flowers and leaves, rendered in a light gray tone, framing the central text.

ВЕСЕННИЙ СВАДЕБНЫЙ РЕСТОРАН

Весенний
СВАДЕБНЫЙ РЕСТОРАН

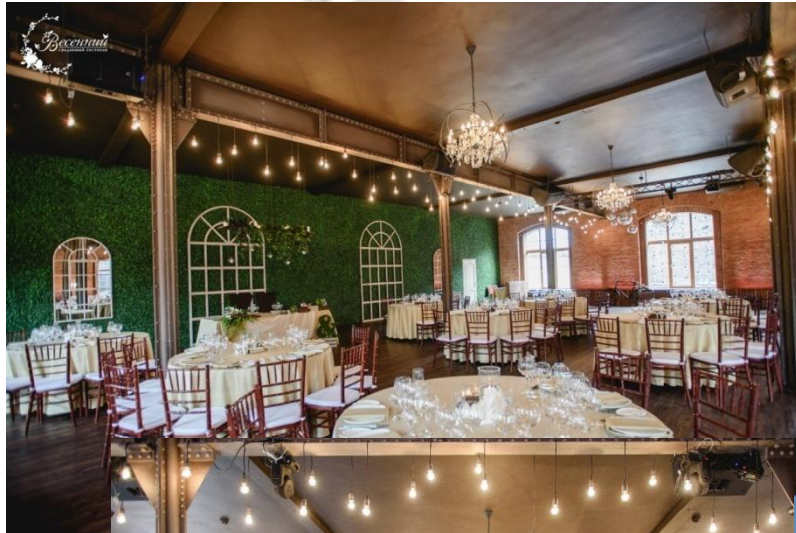
Краткие сведения о ресторане:

- Адрес: м. Балтийская, набережная Обводного канала, 199
 - На выбор есть 2 зала
 - Светлые помещения

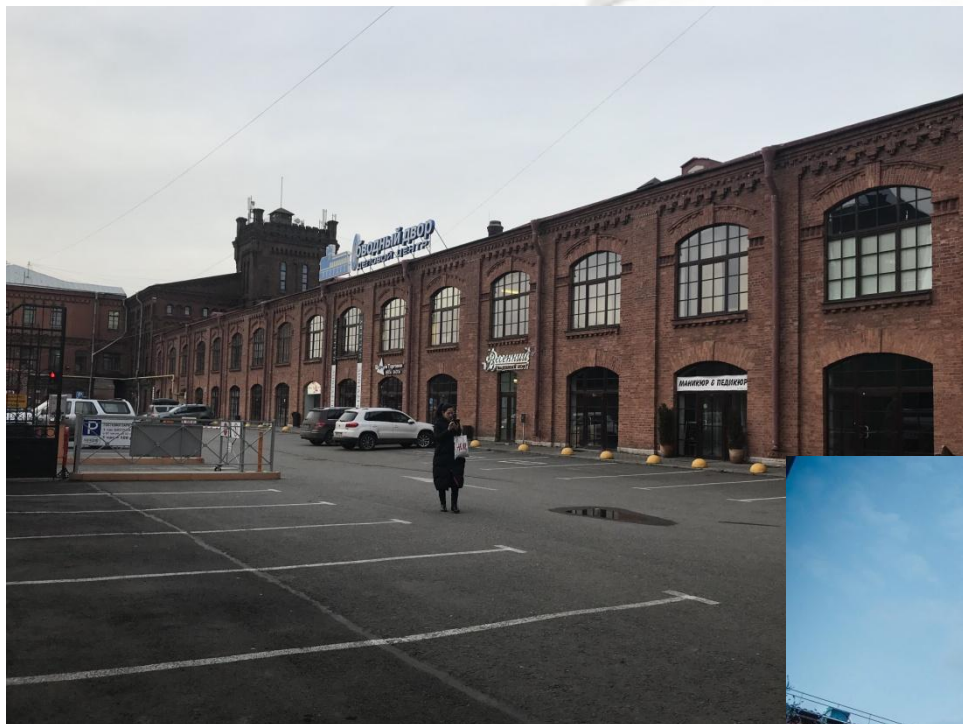


Санкт-Петербург

ВЕСЕННИЙ СВАДЕБНЫЙ ЛОФТ

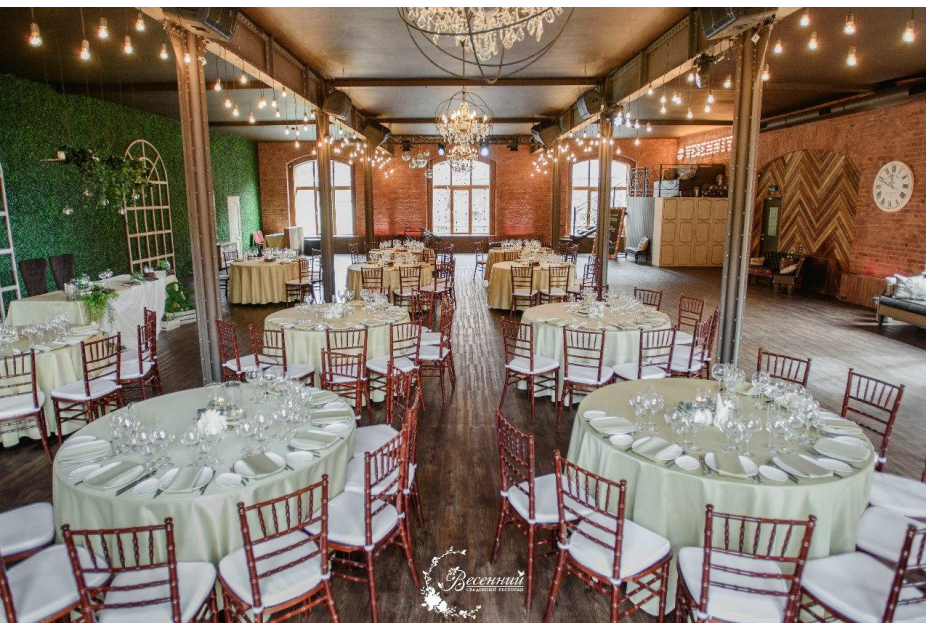


Расположение



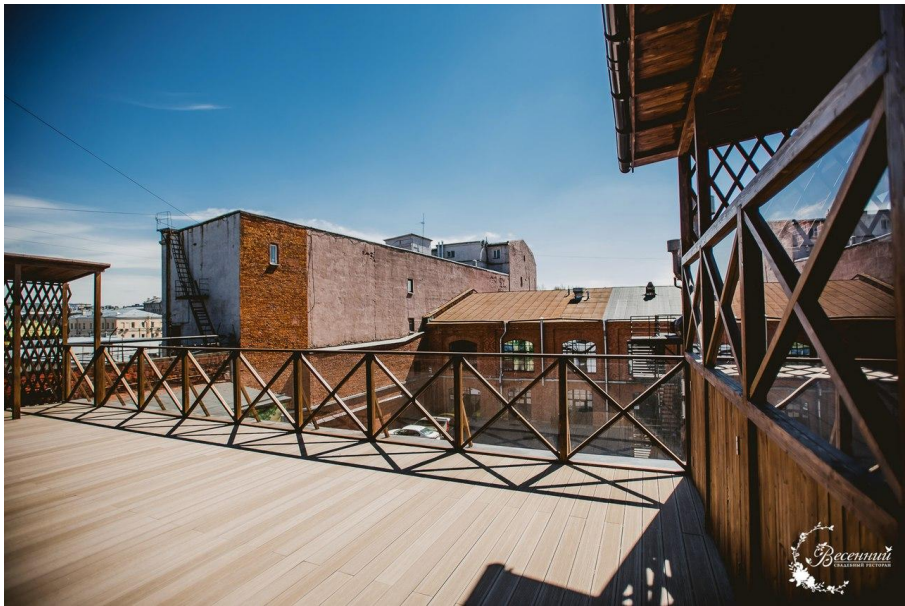
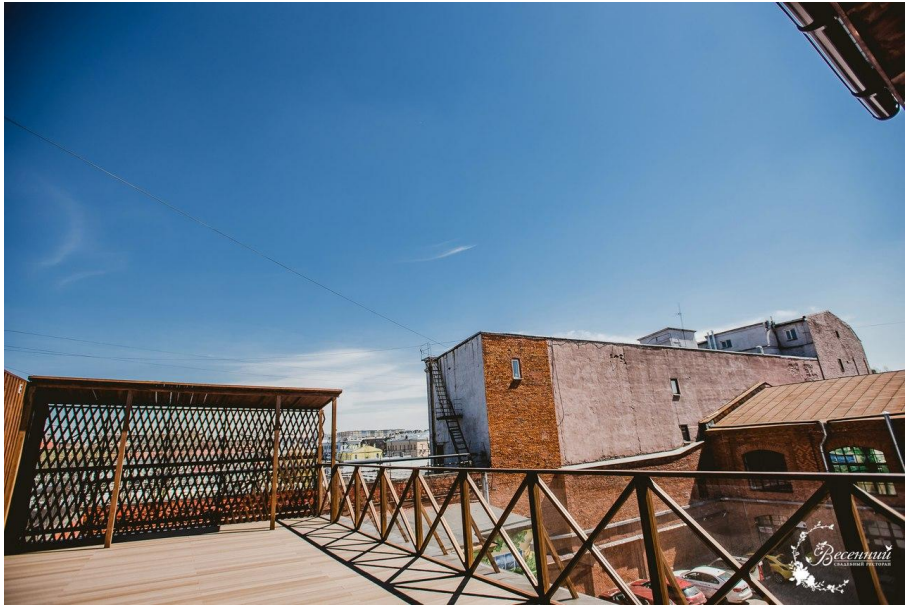
Зал №1





Зал №2







- Много фотозон
- Открытая терраса
- Своя кухня, разнообразное меню (2.500 руб. – 1 кг 50 г. еды)
 - Ограничения по звуку нет
 - Пробкового сбора нет
- Совсем не заметно, что заведение находится в промышленном районе города. У ресторана своя территория
- Просторный зал, уютный и современный. Как раз под выпускной, для молодежи
- Чем-то похож на OPEN FAMILY (а это заведение понравилось двум классам)
 - Охрана
 - Есть диванчики как на террасе, так и внутри
 - Охраняемая парковка для автобусов и машин
 - Пиротехника, конфетти и бумажное шоу запрещено

	КРИСТАЛЛ ХАЛЛ	ВЕСЕННИЙ ЛОФТ НА КРЫШЕ
Аренда + меню (депозитная система)	200 тыс.руб. закрытие по меню Возможна аренда (пт,сб,вс) 30 тыс.руб. Меню от 3.000 руб.	180 тыс.руб. по меню закрытие + 70 тыс. за аренду зала Меню от 2.500 руб.
Продление после 6 часов	25.000 руб./час	5.000 руб./час
Охрана	5.000 руб.	Включена в стоимость
Страховой договор	10.000 руб.	Включен в стоимость
Аренда музыкального и светового оборудования	Музыка – 55.000 руб. Свет – 10-15.000 руб.	Включено в стоимость
Дополнительно	Скорей всего не будет выхода во двор, который есть. Только на Гатчинскую улицу	В аренду входят: диваны на колесиках на террасе (то есть организованное место, а не пустой балкон); неограниченная терраса; организация фотозон; упаковка оставшейся еды в ланч-боксы. 250 руб. за стоянку машин и автобусов в сутки (так будет дешевле)
Оплата за площадку с чел. (расчет на 80 человек)	6.600 руб./чел.	5.000 руб./чел.