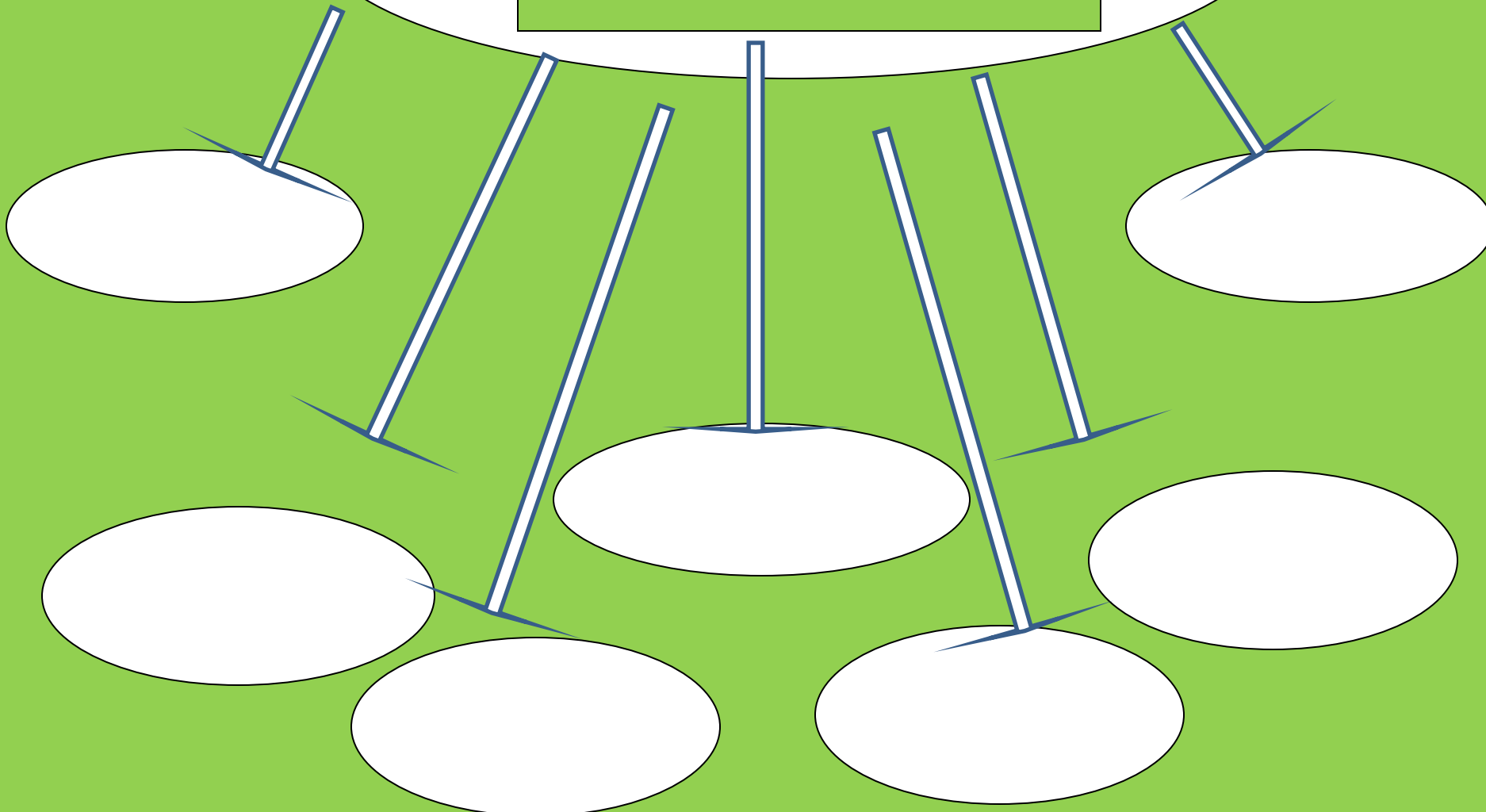


Почвы Иркутской области

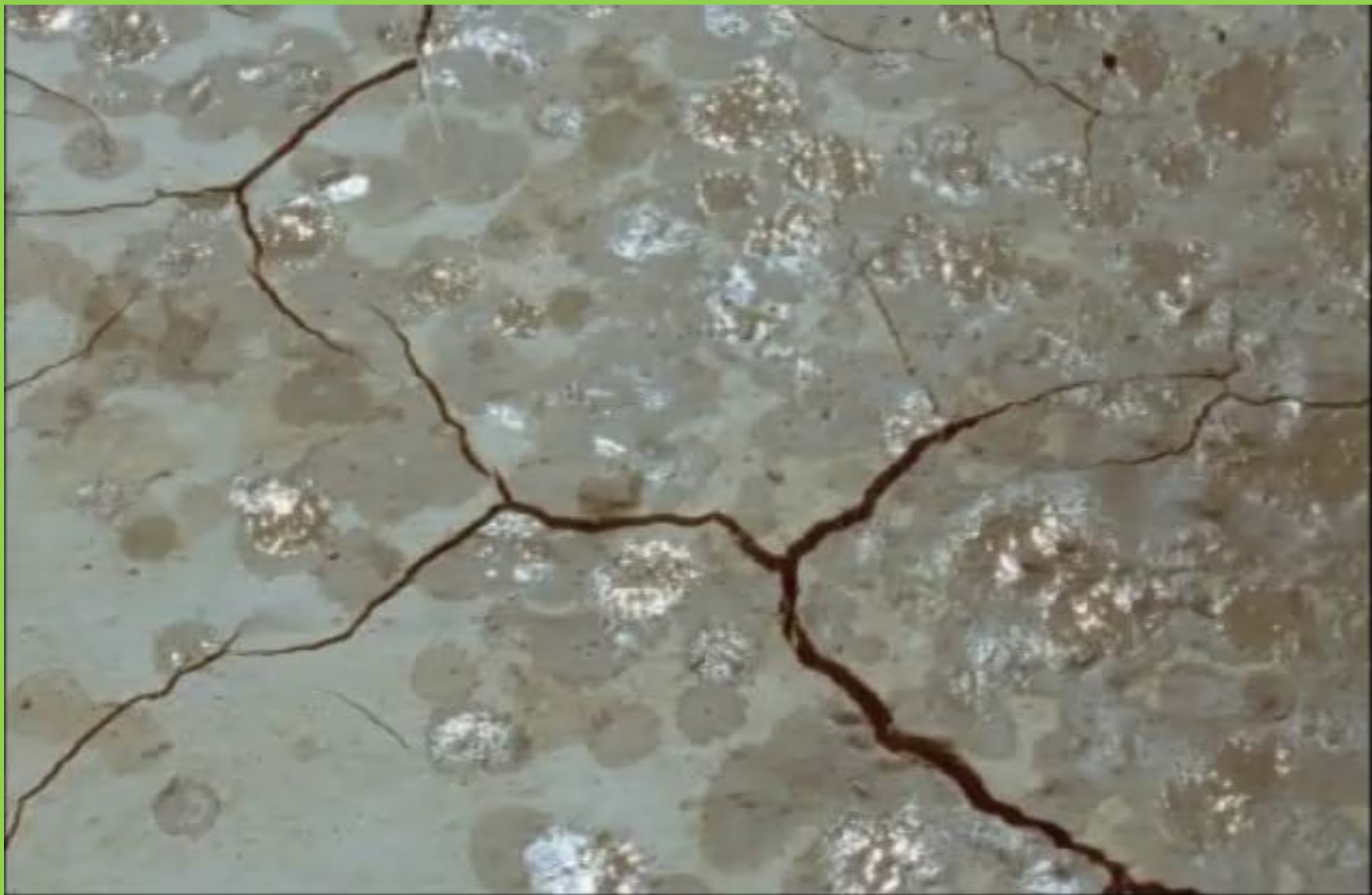
Почва –
поверхностный слой земли,
обладающий свойством плодородия.



Почвообразующие факторы



Почва





Отчего почва разрушается?



- **Неразумная деятельность человека:**
 - **строительство;**
 - **уничтожение парков и скверов;**
 - **непродуманный выпас скота;**
 - **вырубка леса.**

□ **Почвенная эрозия.**



□ **Ветровая эрозия.**

Подумай!

Слой почвы толщиной в **18** см вода может
СМЫТЬ

- в лесу за **500000** лет
- на лугу за **3225** лет
- там, где нет растений – всего за **15** лет



Кем говорят эти расчёты
ученых?

Способы защиты почв от разрушения.

- Для накопления влаги в почве применяется снегозадержание.
- Нельзя сводить леса, лишая на больших пространствах землю естественного растительного покрова.
- Как ограждение от ветра в засушливых районах надо сажать полевые защитные полосы. Эти насаждения также будут задерживать влагу и насыщать ею воздух.
- Сохраняет почву от разрушения посев многолетних трав.
- Вспашка поперек склонов: вода при этом не сбегает, а впитывается в почву.



Типы почв

Черноземные



Подзолистые



Практическая работа №5

стр 73

№	Название почвы	Какую территорию занимают	Цвет	Содержание гумуса	Хозяйственное использование почв и меры по улучшению их плодородия
1.					
2					
3					



№	Название почвы	Какую территорию занимают	Цвет	Содержание гумуса %	Хозяйственное использование почв и меры по улучшению их плодородия
1.	Серые лесные			2-7 7-8	Посевы зерновых
2	Дерново-карбонатные			3-10	Посевы зерновых
3	Чернозёмы			5-10	Посевы зерновых, овощных культур
4	Подзолистые, дерново-подзолистые			2	Исп. слабо, лишь при удобрении, известковании
5	Лугово-чернозёмные			3	Сенокосы
6	Аллювиально-луговые			4	Сенокосы
7	Почвы горных районов			-	
8	Болотные			5	

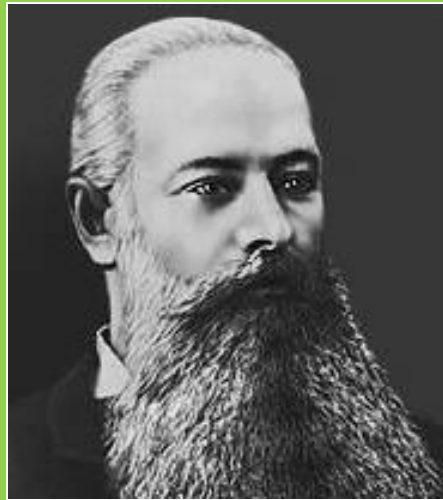
Преобладающим типом почв являются:

- 1.** На Иркутско –Черемховской равнине -
- 2.** На Ербогачёнской равнине -
- 3.** На Приленском плато -
- 4.** На Лено – Ангарском плато -

Тест. Кто из учёных является
основателем
науки о почвах?



- 1.** А. Воейков
- 2.** М. Ломоносов
- 3.** А. Ферсман
- 4.** В. Докучаев



Закономерности размещения почв

Более 100 лет назад В.В.Докучаев установил, что размещение основных типов почв подчинено закону широтной зональности на равнинах и высотной поясности в горах.

Важнейшей причиной зональности почв В.В. Докучаев назвал изменение климата, его главных характеристик – режима увлажнения и температурного режима.

«Почвы – зеркало ландшафта»



Почвенный рельефный глобус в Центральном музее почвоведения им. В.В.Докучаева в Санкт-Петербурге

Вспомним!

1. Почему почва считается «особым природным телом»?
2. Что называется почвой?
3. Назовите главные факторы почвообразования.
4. Какое строение имеют почвы?
5. Почему В.В.Докучаев называл почвы – **«зеркалом ландшафта»?**



Почва считается **«зеркалом ландшафта»** ПОТОМУ, ЧТО каждая почва со своим набором почвенных горизонтов соответствует определенным условиям образования, и формирование каждого почвенного горизонта, и собственно почвы, происходит в конкретных местных условиях, при определенном климате, под определенной растительностью.

Домашнее задание

- 1.** Составить кроссворд «Почвы Иркутской области»- ключевое слово - Докучаев
- стр.**73-75**
- 2.** Сообщение о Докучаеве В.В.