

The background is a dark blue space scene. In the top left, a comet with a green and orange tail streaks across. In the top right, a purple planet with a blue and yellow ring system is visible. In the bottom left, another purple planet with white and blue wavy patterns is shown. In the bottom right, a green rocket with purple fins and engines is launching. The text is centered in the middle of the image.

ТОРМОЗНЫЕ

Ленточные
колодочные
фрикционные

Тормозные

При отключении двигателя движение различных частей станка продолжается по инерции в течение некоторого времени. Это время в динамике машин называют выбегом. Чтобы уменьшить такие потери, станки оснащают устройством для быстрого торможения.

Основные виды

ТОРМОЗОВ

Ленточные

Колодочные

Фрикционные

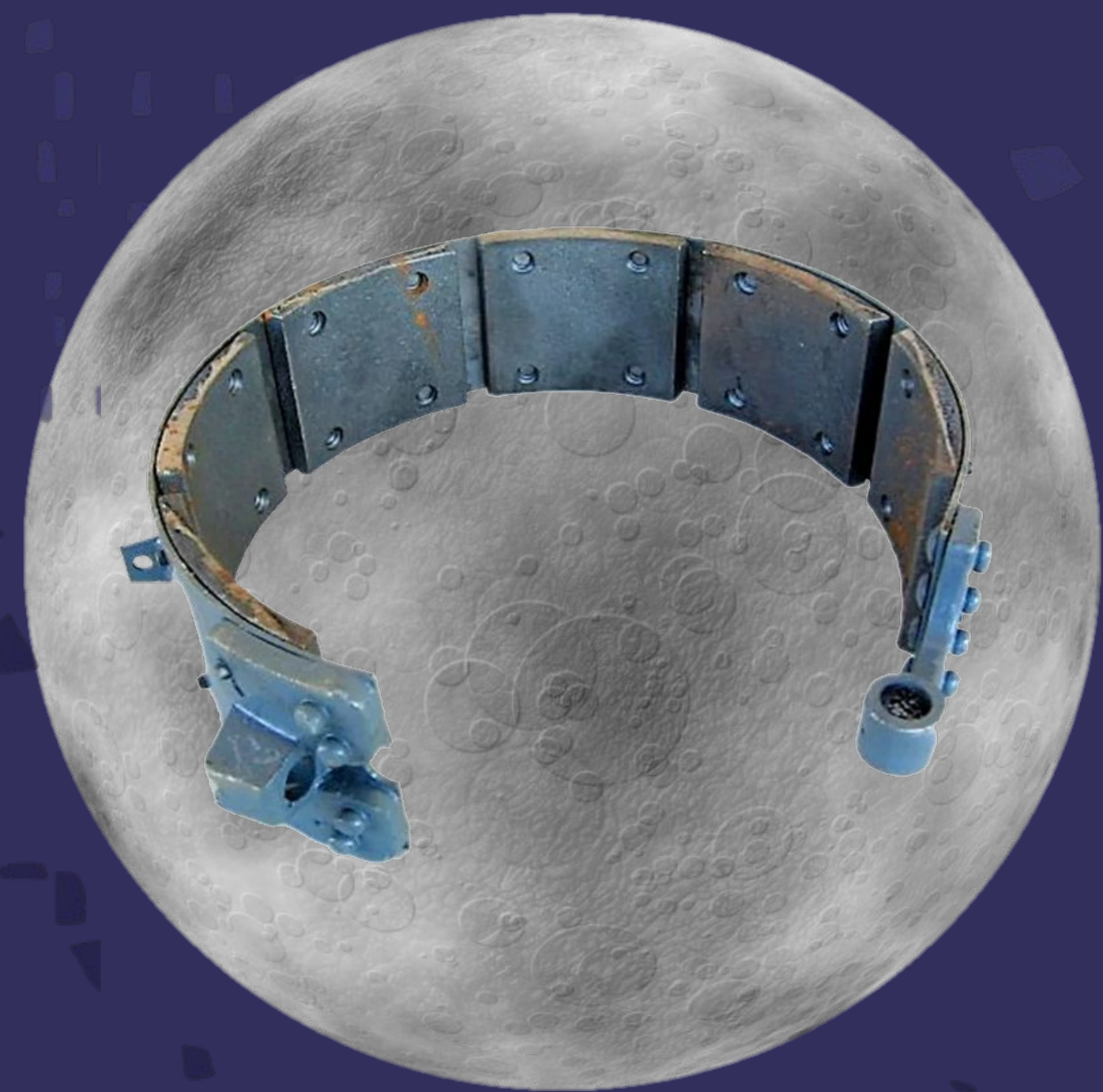


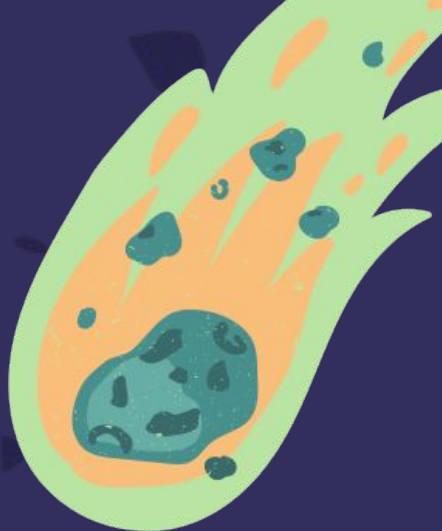


ленточны е тормазы

Приводным механизмом здесь является электромагнит или соленоид. Ленточные тормоза из-за большого угла обхвата тормозного барабана лентой позволяют создать большой тормозной момент.

Недостатком ленточного тормоза является одностороннее давление на тормозной вал, в результате чего возникают напряжения изгиба. Повышается также износ опор этого





Колодочный тормоз



Тормозные устройства У колодочного тормоза колодки и барабан имеют общую тяговую длину, которую можно регулировать рейкой, создавая нужный зазор между колодками и шкивом для нерабочего положения. В процессе торможения колодки стягиваются тягой от приводного механизма.

По конструкции несложны и недороги, но из-за малой тормозной поверхности позволяют создавать тормозной момент меньший, чем у





Фрикционн ые тормоза

это жестко сблокированный фрикционный многодисковый механизм, который приводится в действие подачей сжатого воздуха через воздухоподводящую головку ГВП (ГВП 16-1, ГВП 16-2, ГВП 25), состоит из ведущей, ведомой и тормозной частей. В соответствии с передаваемым крутящим моментом (Мкр., кгс*м) от маховика на эксцентриковый вал имеется



A vibrant space-themed illustration. The background is a dark blue-purple gradient with scattered white and blue specks representing stars and dust. In the top right, a purple planet with a blue and yellow ring system is visible. In the bottom right, a green rocket with purple accents and white flames is launching upwards. In the bottom left, a purple planet with white and blue wavy patterns is shown. On the left side, a green and orange comet with a dark green nucleus is streaking across the frame. The central text is written in a clean, white, sans-serif font.

Спасибо за
внимание