



**Тема урока:**

# **Основы безопасности жизнедеятельности человека**



Опасная ситуация – это стечение обстоятельств, которое при определенном развитии событий может привести к несчастью.

Опасная ситуация техногенного характера

Опасная ситуация природного характера

Опасная ситуация социального характера

# Чрезвычайная ситуация

- Это обстановка, сложившаяся в результате аварии или опасного природного явления, которые повлекли человеческие жертвы, нанесли ущерб здоровью людей или окружающей природной среде.
- Чрезвычайная ситуация отличается от опасной прежде всего тяжес последствиями.



# Классификация чрезвычайных ситуаций

- Военные
- Природные
- Биолого-социальн
- Экологические
- Техногенные
- Социально – экономические



# Чрезвычайные ситуации природного характера могут быть вызваны:

- Землетрясением;
- Наводнением;
- Ураганом;
- Бурей;
- Смерчем;
- Оползнем;
- Цунами;
- Извержением вулкана;
- Циклоном.





# Чрезвычайные ситуации техногенного характера могут быть вызваны:

- Промышленной аварии
- Взрывом;
- Транспортной аварией;
- Пожаром;
- Гидродинамической  
• аварией.



## Ч.С. Техногенного характера

↓  
*Пожары*

↓  
*Нарушения  
системы  
жизнеобеспечения*

↓  
*Взрывы*

↓  
*Крушения  
транспортных  
средств*

↓  
*Затопления*

↓  
*Обрушения  
сооружений*

↓  
*Выбросы опасных  
веществ:  
радиоактивных,  
химических,  
биологических*

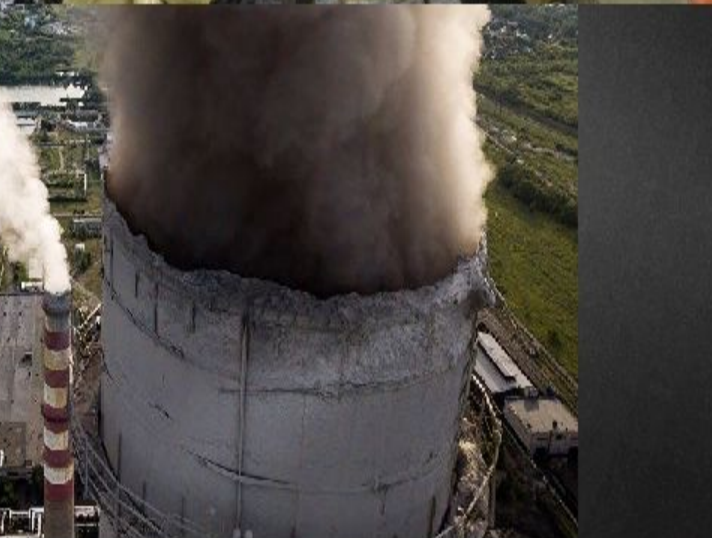


Человечество ощутило и осознало техногенные опасности и угрозы позже, чем природные. Лишь с развитием техносферы в его жизнь вторглись техногенные бедствия, источниками которых являются аварии и техногенные катастрофы.



# Классификация чрезвычайных ситуаций техногенного характера по происхождению:

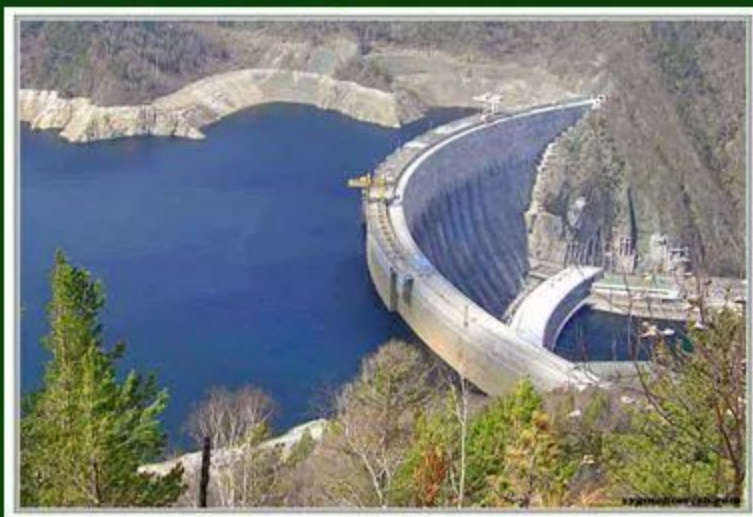
- Аварии с выбросом (угрозой выброса) радиоактивных веществ (РВ)





# Саяно-Шушенская ГЭС

Плотина ГЭС образует крупное Саяно-Шушенское водохранилище сезонного регулирования полным объёмом  $31,34 \text{ км}^3$ , полезным объёмом  $15,34 \text{ км}^3$ , длиной 320 км и площадью  $621 \text{ км}^2$ .



При создании водохранилища было затоплено 35 600 га сельхозугодий и перенесено 2717 строений. Вода водоёма отличается высоким качеством, что позволило организовать в нижнем бьефе ГЭС рыбоводные хозяйства, специализирующиеся на выращивании форели.



Высота плотины **242** метра, а длина **1074** метра. Установленная мощность составляет **6400** МВт, а среднегодовая выработка электроэнергии — **24** млрд кВт ч.





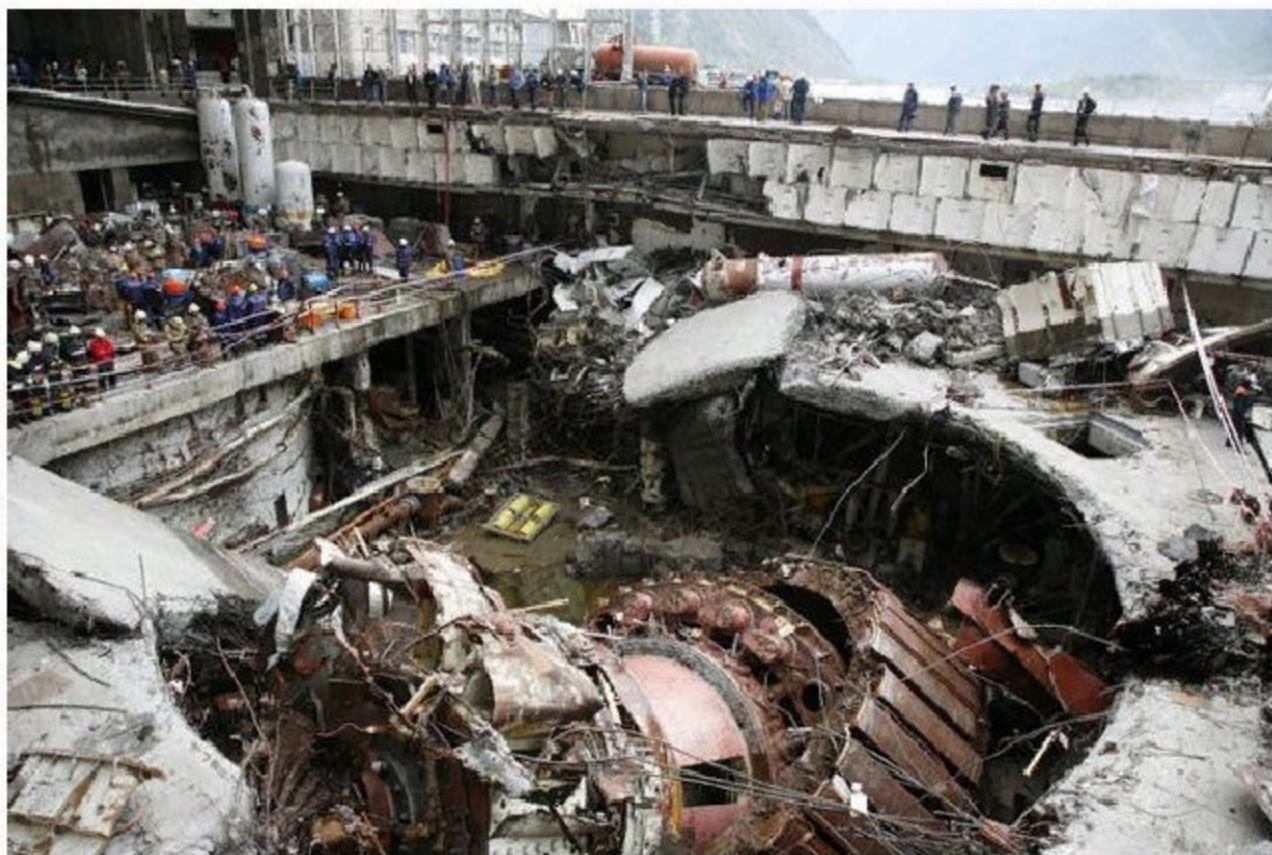
17 августа 2009 года

## Авария на Саяно-Шушенской ГЭС

самой мощной в России

В результате аварии погибло 75 человек, оборудованию и помещениям станции был нанесён серьёзный ущерб.

*Авария на СШГЭС с многочисленными человеческими жертвами стала следствием целого ряда причин технического, организационного и нормативного правового характера.*





# Основные признаки чрезвычайных ситуаций

- сфера (источник) возникновения;
- ведомственная принадлежность;
- масштаб возможных последствий.



# Чрезвычайные ситуации социального характера наступают вследствие

- Ведения военных действий;



- При террористических актах;



- При эпидемиях.



**Необходимо постоянно вести  
себя безопасно,**

**то есть,  
ПРЕДВИДЕТЬ  
ОПАСНОСТИ,  
УМЕТЬ ИХ ИЗБЕГАТЬ,  
ЗНАТЬ, КАК ВЕСТИ  
СЕБЯ В ОПАСНОЙ  
СИТУАЦИИ**



# **Для того, чтобы научиться безопасному поведению, необходимо:**

- Решать ситуационные задачи, продумывая своё поведение в различных ситуациях;**
- Постоянно совершенствовать свои физические качества, заниматься физкультурой и спортом, закаливать организм;**
- Постоянно воспитывать в себе волевые качества и уравновешенность, которые помогут сохранить спокойствие в сложной обстановке и найти рациональный путь выхода из неё.**

# **ПОМНИТЕ!**

**Чтобы обеспечить себе благополучную жизнь и максимально использовать все блага жизни, человек должен не только соблюдать ряд общепринятых правил поведения, но и целенаправленно готовиться к безопасному поведению в различных опасных и чрезвычайных ситуациях, владеть определенными знаниями, умениями и навыками в области безопасности жизнедеятельности.**

# **ОСНОВЫ БЕЗОПАСНОСТИ ЖИЗНЕДЕЯТЕЛЬНОСТИ –**

**это система поведения  
человека, снижающая  
вероятность опасной  
ситуации и уменьшающая  
ущерб от опасных и  
чрезвычайных ситуаций.**



# ОСНОВНЫЕ СЛУЖБЫ И НОМЕРА ТЕЛЕФОНОВ

Пожарная охрана - 01

Полиция - 02

Скорая помощь - 03

Аварийная газовая служба - 04

по мобильному телефону -

112

## **НЕОБХОДИМО:**

- набрать номер телефона;
- коротко сообщить причину  
вызова;
- сообщить свой точный адрес;  
назвать свою фамилию и  
номер телефона с которого вы  
звоните;
- записать фамилию  
принявшего ваш вызов.