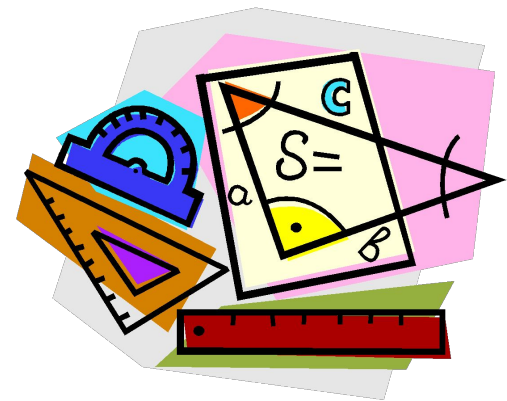
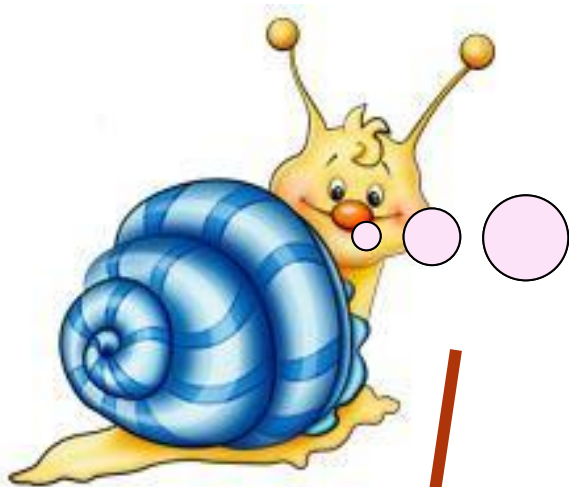


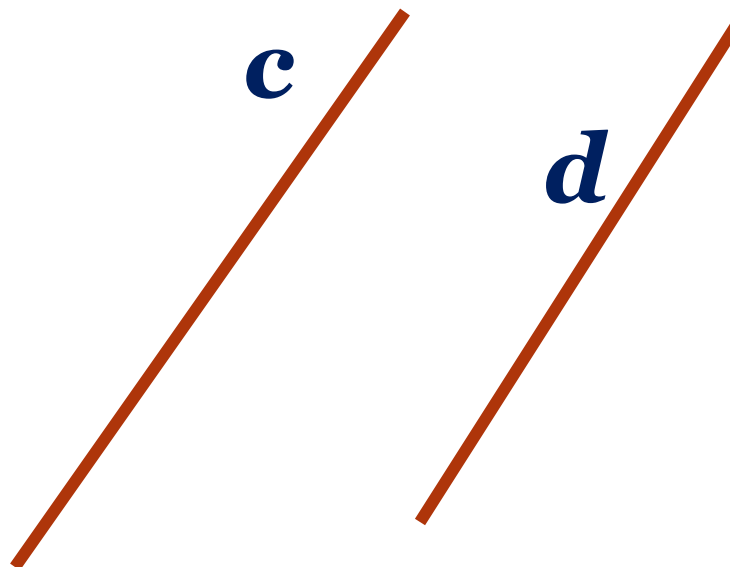
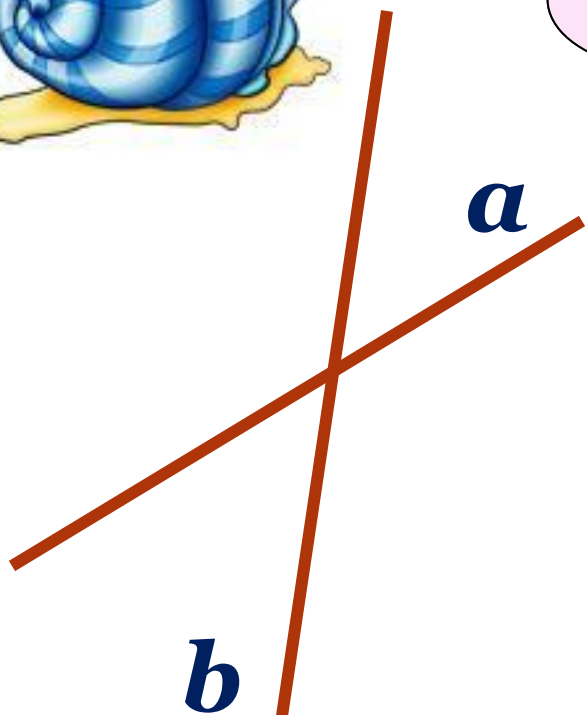


Параллельные прямые.

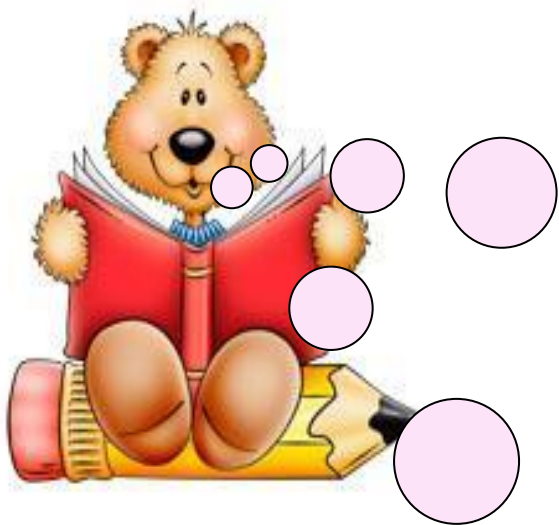




Как могут располагаться
прямые на плоскости?
Сколько общих точек
могут иметь две прямые?

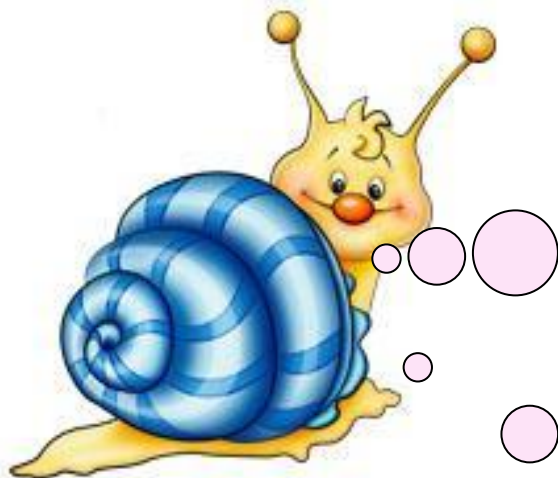


Две непересекающиеся прямые на плоскости
называются **параллельными**.



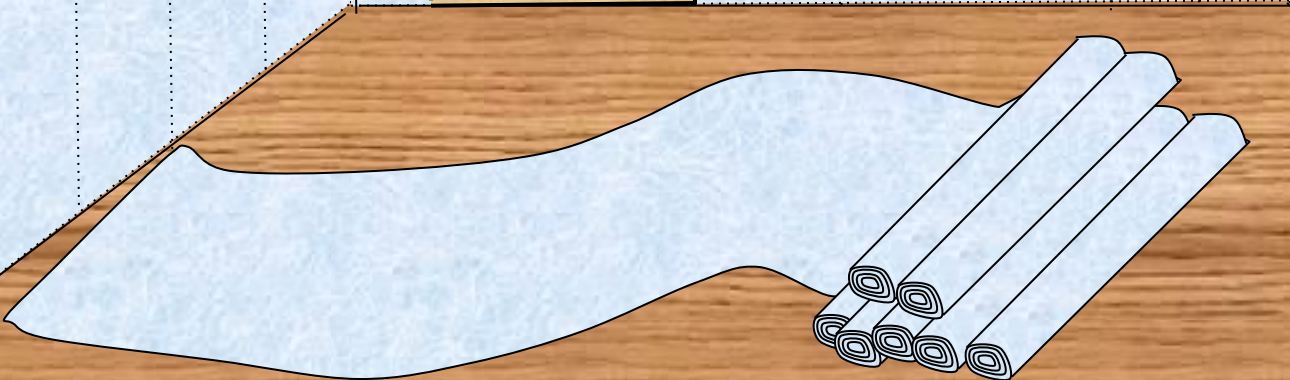
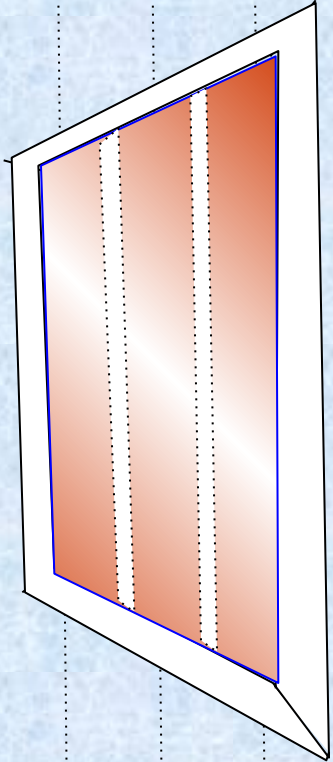
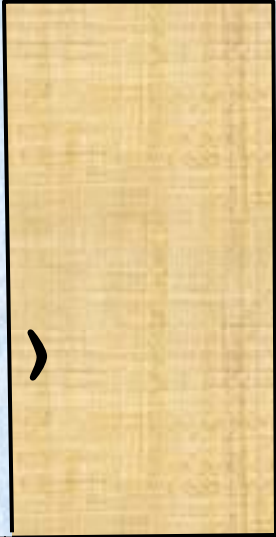
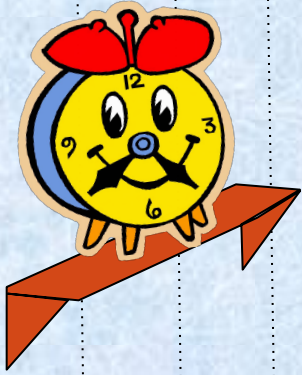
*Название параллельных прямых произошло от греческого слова «**параллелой**», которое означает «**рядом идущие**».*

*Для обозначения параллельности двух прямых древнегреческие математики использовали знак «**=**». Но после того, как в 18 веке стали использовать знак равенства, параллельность стали обозначать с помощью знака **||**.*



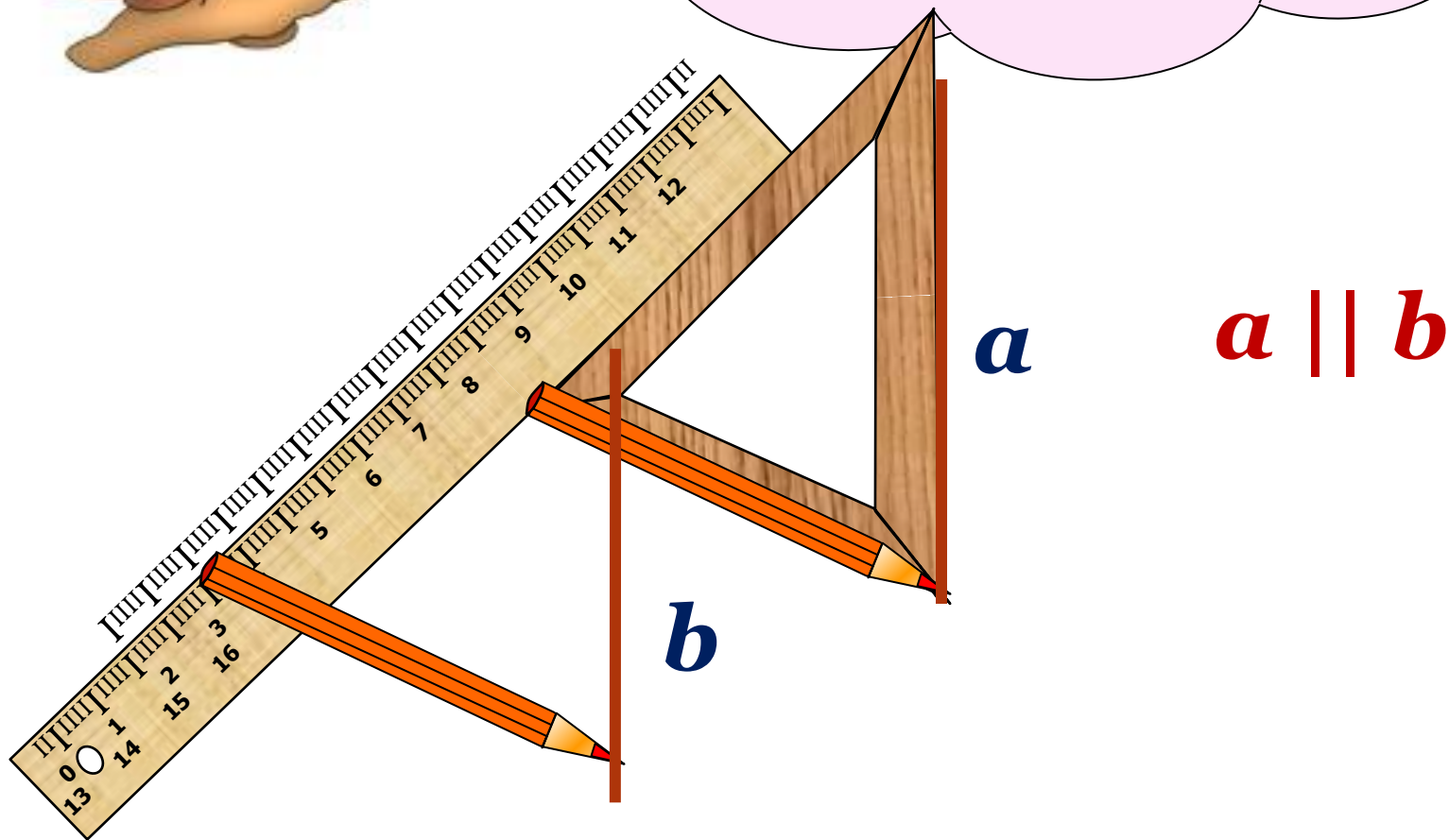
***Приведите примеры
параллельных
прямых в окружающей
обстановке.***

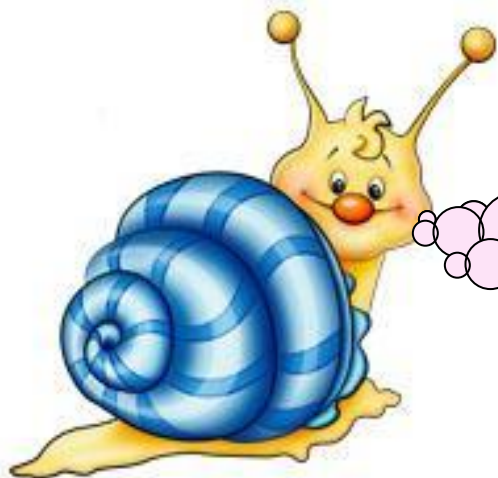
И на картинке...



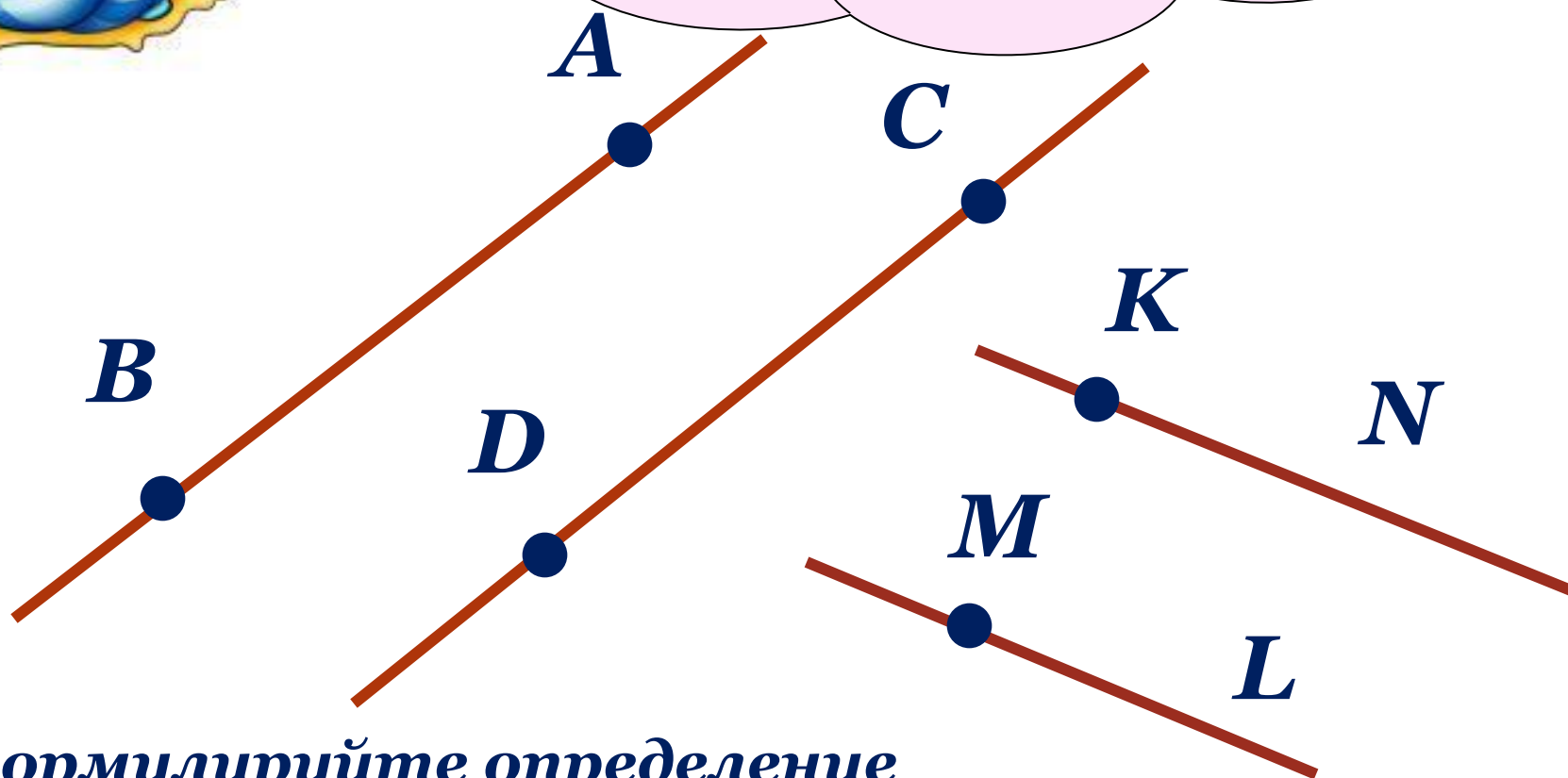


Давайте построим
параллельные
прямые с помощью
треугольника
и линейки.





**Какие геометрические
фигуры получились?
Что можно сказать
об этих лучах?**



**Сформулируйте определение
параллельных отрезков (лучей).**



**А теперь проверим,
как вы поняли новый
материал.**

**Верно ли утверждение: две непересекающиеся
прямые называются параллельными.**

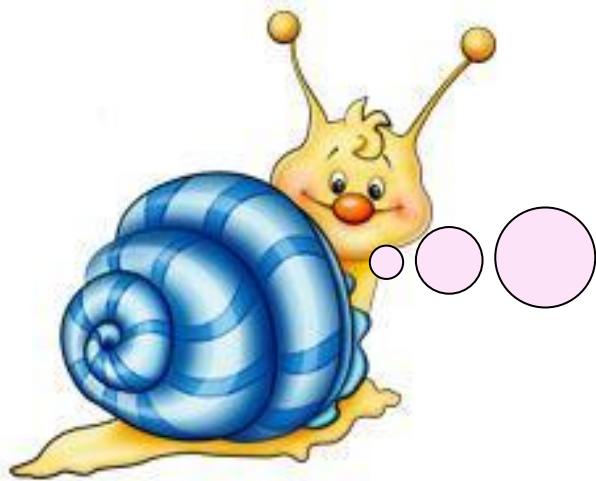
**Используя разлиновку тетради, проведите
параллельные прямые. Обозначьте их, запишите,
что данные прямые параллельны.**

**Отметьте две точки на одной прямой
и назовите полученные отрезки.**

**Отметьте три точки на другой прямой
и назовите полученные отрезки.**

Опишите взаимное расположение точек и прямых.

**Можно ли назвать полученные отрезки
параллельными?**



Начертите прямую a .
Начертите прямую t .
Что можно сказать о
Постройте прямые n и
взаимном расположении
 k , перпендикулярные
прямой t .
Проведите через точку A
прямую,
параллельную прямой a .



Сколько прямых, параллельных данной, можно провести через точку плоскости, не лежащую на данной прямой?

ЗАПОМНИТЕ!

1) Если две прямые на плоскости перпендикулярны третьей, то они параллельны

2) Через точку плоскости, не лежащую на данной прямой, можно провести только одну прямую, параллельную данной

Домашнее задание

П.2.2.прочитать

№ 151,152,153

№ 154, 162,163



На проверку

присылать

НЕ НАДО!!!