

КЛАСС ПАУКООБРАЗНЫЕ



СЕЙЧАС ОПИСАНО БОЛЕЕ 100 ТЫС ВИДОВ

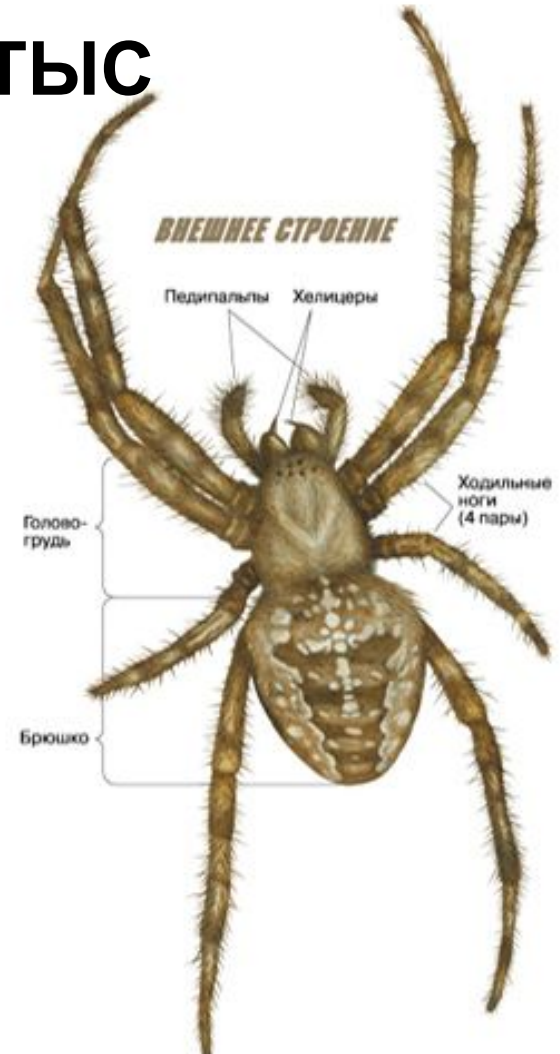
Характерные черты:

1. 1 пара конеч. – **ХЕЛИЦЕРЫ** –
размельчение пищи

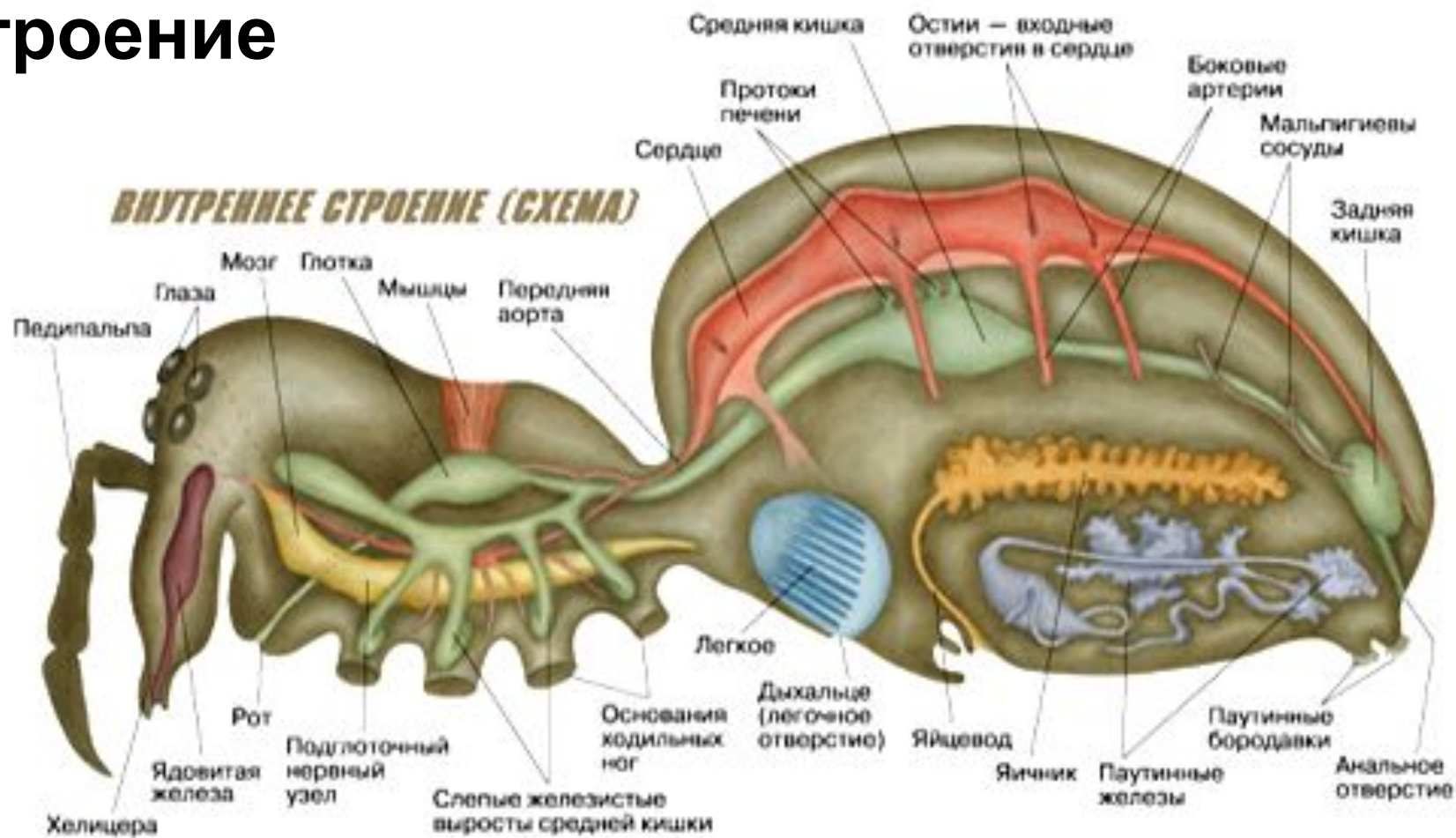
2 пара конеч. – **ПЕДИПАЛЬПЫ** –
захват добычи

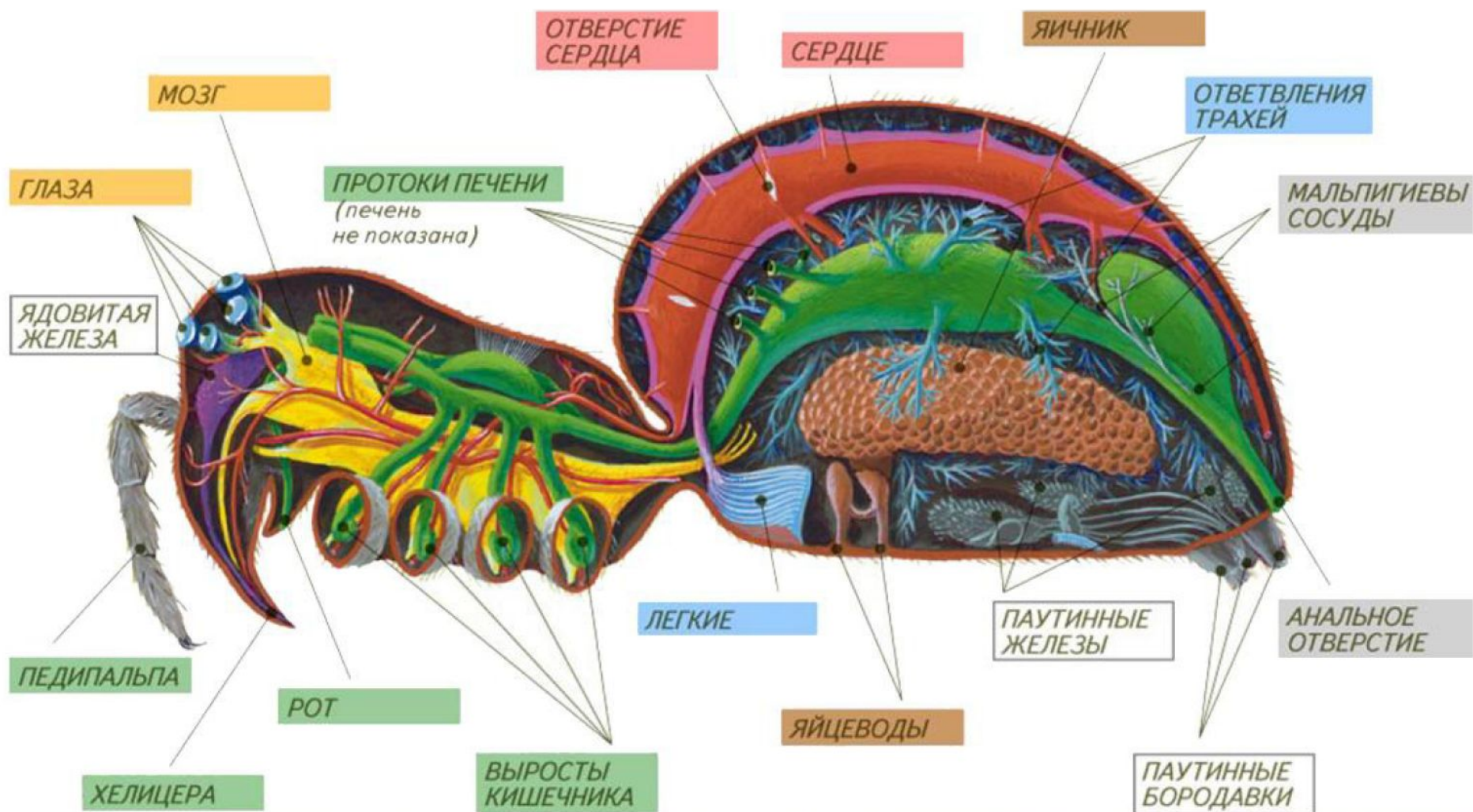
2. Имеют **4 пары** ходильных
конечностей

3. Тело защищено кутикулой



Строение





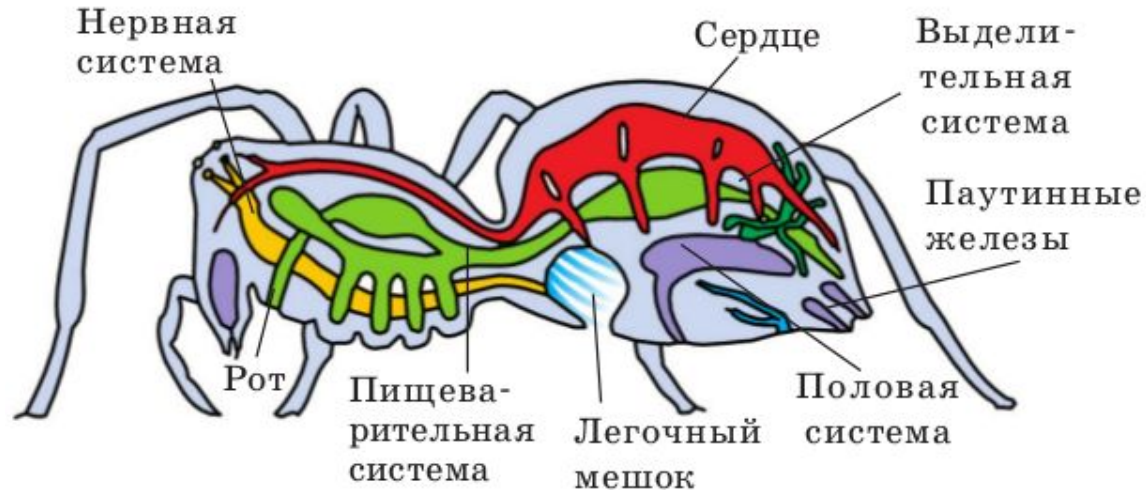
1. Тело: головогрудь и брюшко

2. Нервная: головной мозг и развитая брюшная нервная цепочка.

Органы чувств: осязание – чувствит. волоски, зрение – от 2 до 12 простых глаз

3. Кровеносная:
незамкнутая

4. Дыхательная: легочные мешки, трахеи, легкие + трахеи, или поверхностью тела (клещи)



5. Пищеварительная: все три отдела + железы _____ и _____
Пищеварение – **внекишечное**



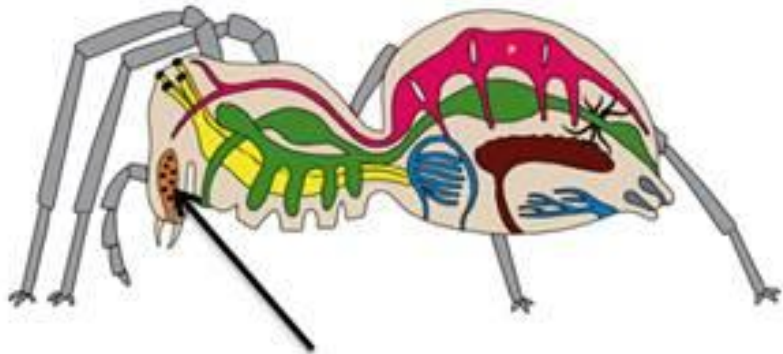
6. Выделительная: мальпигиевы сосуды – выросты кишечника

7. Размножение: раздельнополые, внутреннее оплодотворение, откладывает яйца (бывает



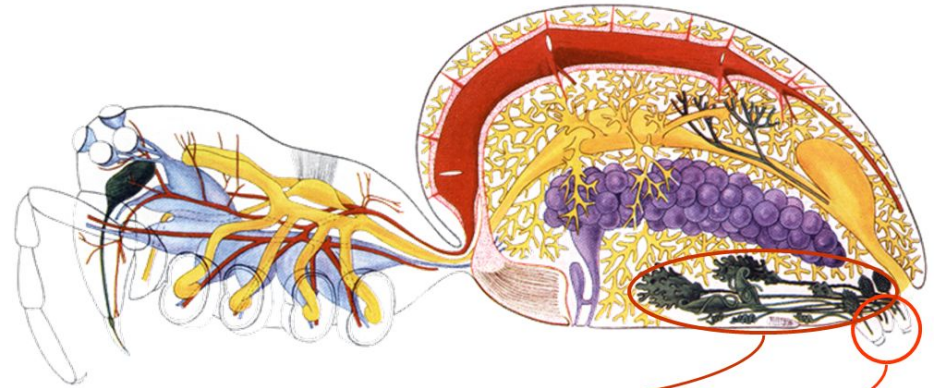
Специальные органы

Ядовитые железы



ядовитая железа

Паутинные железы

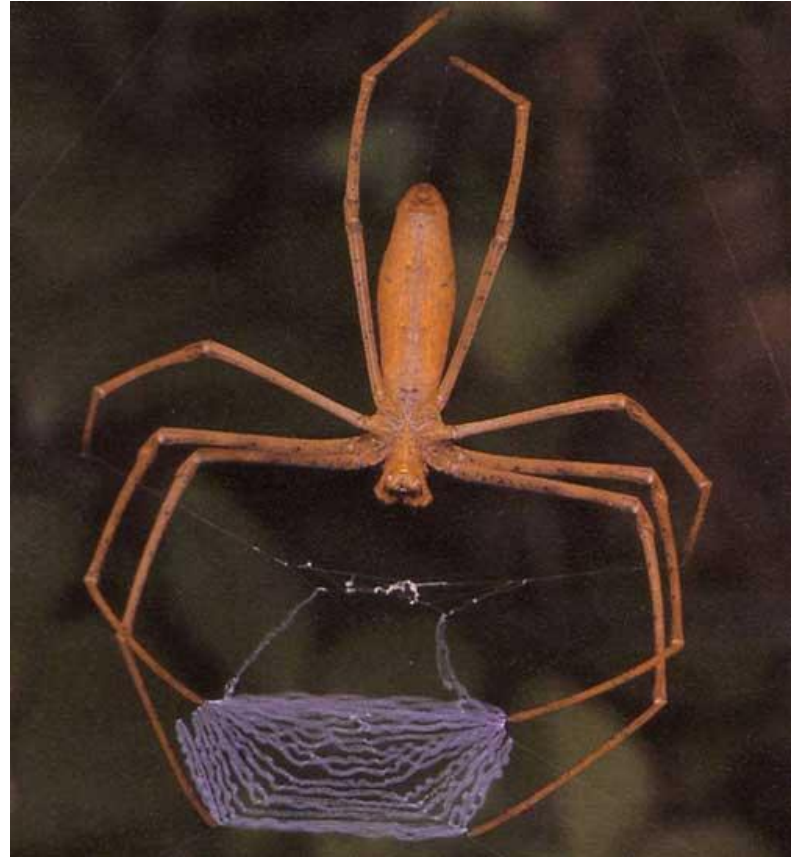


Паутинные железы

Паутинные бородавки

Интересное животное

Паук Меннеус плетёт маленькую сеть, которую держит перед собой двумя передними парами ног, высматривая жертву. Стоит ей приблизиться, он растягивает эластичную паутину и набрасывает её на добычу.







Паукообразные

отряд Скорпионы



отряд Пауки



отряд Клещи



Домашнее задание § 45 читать внимательно!

Письменно в тетради (с обязательной проверкой в начале урока):

К каждому отряду выяснить:

1. Местообитание
2. Питание
3. По пять наиболее известных (или интересных) представителей

Можно нарисовать внутреннее строение паука на дополнительную отметку.