


Место духовной педагогики в Томском образовании

Исмаилова Светлана
Сергеевна,
учитель ИЗО МАОУ
СОШ №30



Учить быть Человеком – одна из основных задач духовной педагогики

«До сих пор педагогика больше думает о том, как учить... чем о том, для чего учиться...» - сказал выдающийся русский педагог К.Д. Ушинский, вторя ему В.А. Сухомлинский говорит, что «...учиться .. на человека надо всю жизнь.»

**Томский Богородице-Алексеевский монастырь.
Фотография кон. XIX - нач. XX вв.**





Здание семинарии в Богородице-Алексиевском монастыре. 1882 год.



Первые руководители Томской духовной семинарии



Вениамин (Благонравов),
архиепископ Иркутский.



Владимир (Петров),
архиепископ. Казанский.



Иероним Васильевич Домский

Выпускник ,один из
первых томских
краеведов Константин
Николаевич Евтропов



Томскъ.—Tomsk. № 19.
Монастырская ул.

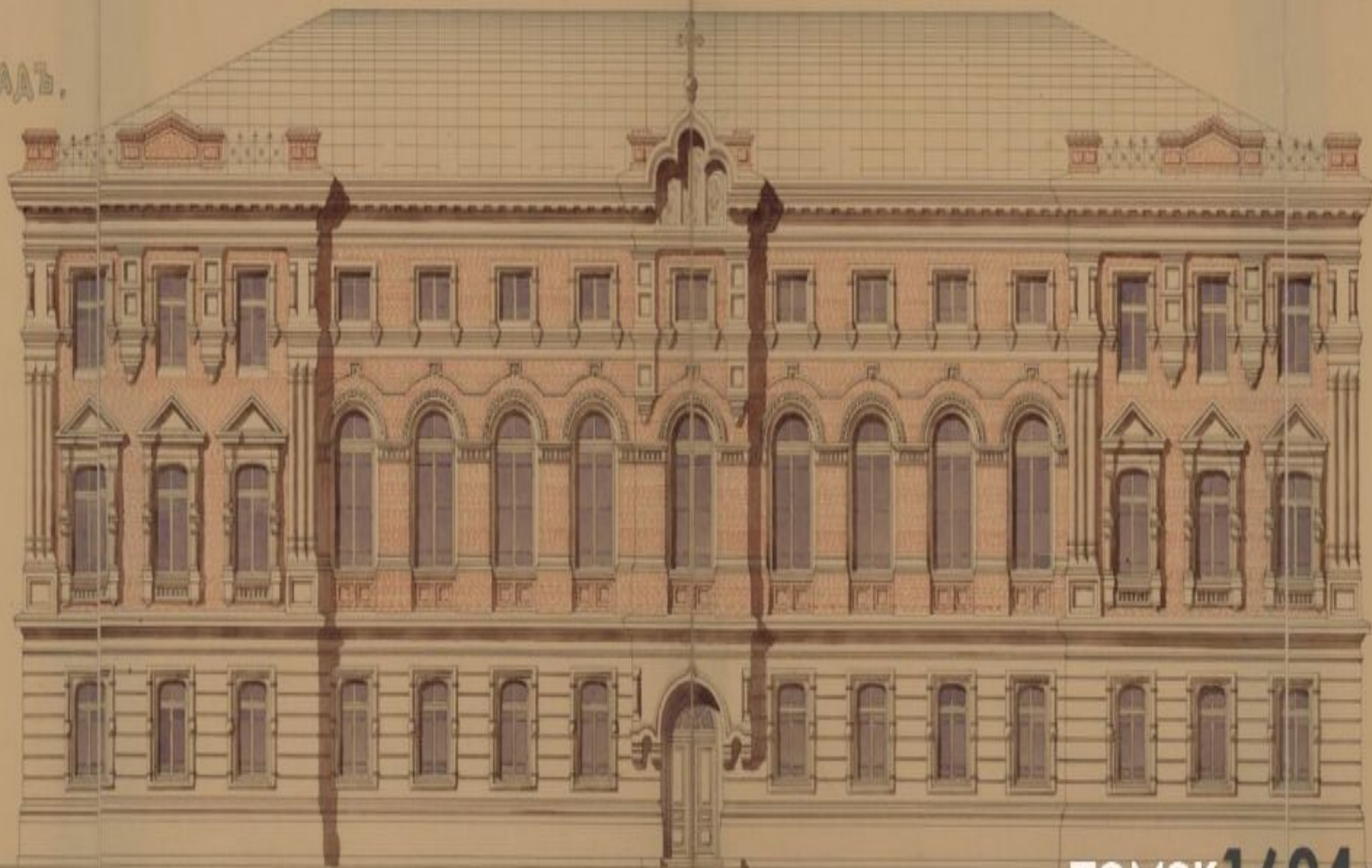


Новое здание Томской духовной семинарии





И
ФАСАДЪ.



TOMSK1604.RU

Апрель 1880 г. 1/2000

С. Томский







КЕГЕЛЬБАН

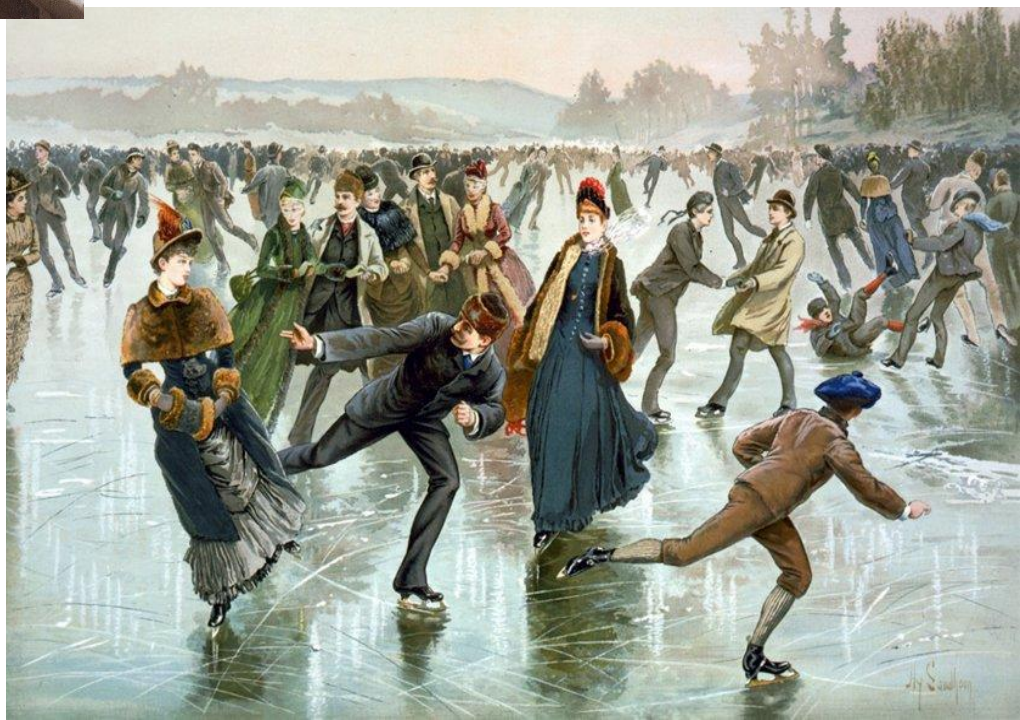
ПАСЕКА





ГИМНАСТИЧЕСКИЙ ЗАЛ

КАТОК





УЧЕБНЫЕ КЛАССЫ



Томскъ.—Tomsk. № 30.
Университетъ.



Священномученик Феодор Чичканов



АТТЕСТАТЪ.

Воспитаникъ Томской духовной семинарии *Чичковъ Александръ Павловичъ* сыну *Александръ Павловичъ Чичковъ* родился въ *Муромскомъ уезде (13)* день мѣсяца *Июня* тысяча *восемьсотъ* *Вологодскомъ уездѣ (1884)* года, по окончаніи курса ученія въ *Сургутскомъ уездѣ* духовной семинаріи, поступилъ въ мѣсяцъ *сентябрь* 1899 г. въ Томскую духовную семинарію, въ кою обучался по *математическому* мѣсяцъ 1902 года и, при поведеніи *хорошемъ (5)*, оказалъ успѣхи:

- | | |
|--|---------------------------|
| по извѣщенію Священнаго Писанія | } <i>очень хороши (4)</i> |
| библейской исторіи | |
| общей исторіи Церкви | |
| исторіи русской Церкви | |
| богословію: основному | } <i>хороши (5)</i> |
| догматическому | |
| нравственному | |
| обличительному | |
| исторіи и обличенію русскаго раскола | } <i>очень хороши (4)</i> |
| практическому руководству для пастырей | |
| гомилетикѣ | |
| литургикѣ | |
| русской словесности | } <i>очень хороши (4)</i> |
| исторіи русской литературы | |
| всеобщей гражданской исторіи | |
| русской гражданской исторіи | |
| алгебрѣ | } <i>хороши (5)</i> |
| геометріи и началъ | |
| физикѣ | |
| начальнымъ основаціямъ и краткой исторіи философіи | |
| логикѣ | } <i>очень хороши (4)</i> |
| психологіи | |
| дидактикѣ | } <i>хороши (5)</i> |
| языкамъ: греческому | |
| латинскому | } <i>очень хороши (4)</i> |
| французскому | |
| нѣмецкому | } <i>хороши (3)</i> |
| еврейскому | |
| церковному пѣнію | } <i>не обучался</i> |
| | |
| | } <i>очень хороши (4)</i> |
| | |

Въ мѣсяцъ *сентябрь* года учивъ въ Томской духовной семинаріи *Александръ Павловичъ Чичковъ* *Александръ Павловичъ* сыну *Александръ Павловичъ Чичковъ* родился въ *Муромскомъ уездѣ (13)* день мѣсяца *Июня* тысяча *восемьсотъ* *Вологодскомъ уездѣ (1884)* года, по окончаніи курса ученія въ *Сургутскомъ уездѣ* духовной семинаріи, поступилъ въ мѣсяцъ *сентябрь* 1899 г. въ Томскую духовную семинарію, въ кою обучался по *математическому* мѣсяцъ 1902 года и, при поведеніи *хорошемъ (5)*, оказалъ успѣхи:

по извѣщенію Священнаго Писанія

библейской исторіи

общей исторіи Церкви

исторіи русской Церкви

богословію: основному

догматическому

нравственному

обличительному

исторіи и обличенію русскаго раскола

практическому руководству для пастырей

гомилетикѣ

литургикѣ

русской словесности

исторіи русской литературы

всеобщей гражданской исторіи

русской гражданской исторіи

алгебрѣ

геометріи и началъ

физикѣ

начальнымъ основаціямъ и краткой исторіи философіи

логикѣ

психологіи

дидактикѣ

языкамъ: греческому

латинскому

французскому

нѣмецкому

еврейскому

церковному пѣнію

не обучался

очень хороши (4)

хороши (5)

очень хороши (4)

хороши (3)

не обучался

очень хороши (4)

Ректоръ Томской духовной семинаріи *Григорій Троицкій*

Викарій *Александръ Павловичъ*

Членъ Протоіи *Александръ Павловичъ*

Секретарь Протоіи *Александръ Павловичъ*

Въ мѣсяцъ *сентябрь* года учивъ въ Томской духовной семинаріи *Александръ Павловичъ Чичковъ* *Александръ Павловичъ* сыну *Александръ Павловичъ Чичковъ* родился въ *Муромскомъ уездѣ (13)* день мѣсяца *Июня* тысяча *восемьсотъ* *Вологодскомъ уездѣ (1884)* года, по окончаніи курса ученія въ *Сургутскомъ уездѣ* духовной семинаріи, поступилъ въ мѣсяцъ *сентябрь* 1899 г. въ Томскую духовную семинарію, въ кою обучался по *математическому* мѣсяцъ 1902 года и, при поведеніи *хорошемъ (5)*, оказалъ успѣхи:

по извѣщенію Священнаго Писанія

библейской исторіи

общей исторіи Церкви

исторіи русской Церкви

богословію: основному

догматическому

нравственному

обличительному

исторіи и обличенію русскаго раскола

практическому руководству для пастырей

гомилетикѣ

литургикѣ

русской словесности

исторіи русской литературы

всеобщей гражданской исторіи

русской гражданской исторіи

алгебрѣ

геометріи и началъ

физикѣ

начальнымъ основаціямъ и краткой исторіи философіи

логикѣ

психологіи

дидактикѣ

языкамъ: греческому

латинскому

французскому

нѣмецкому

еврейскому

церковному пѣнію

не обучался

очень хороши (4)

хороши (5)

очень хороши (4)

хороши (3)

не обучался

очень хороши (4)

Ректоръ Томской духовной семинаріи *Григорій Троицкій*

Викарій *Александръ Павловичъ*

Членъ Протоіи *Александръ Павловичъ*

Секретарь Протоіи *Александръ Павловичъ*

Въ мѣсяцъ *сентябрь* года учивъ въ Томской духовной семинаріи *Александръ Павловичъ Чичковъ* *Александръ Павловичъ* сыну *Александръ Павловичъ Чичковъ* родился въ *Муромскомъ уездѣ (13)* день мѣсяца *Июня* тысяча *восемьсотъ* *Вологодскомъ уездѣ (1884)* года, по окончаніи курса ученія въ *Сургутскомъ уездѣ* духовной семинаріи, поступилъ въ мѣсяцъ *сентябрь* 1899 г. въ Томскую духовную семинарію, въ кою обучался по *математическому* мѣсяцъ 1902 года и, при поведеніи *хорошемъ (5)*, оказалъ успѣхи:

Томская духовная семинария в наше время



Архиерейский дом





Церковно приходские школы



Церковная учительская школа



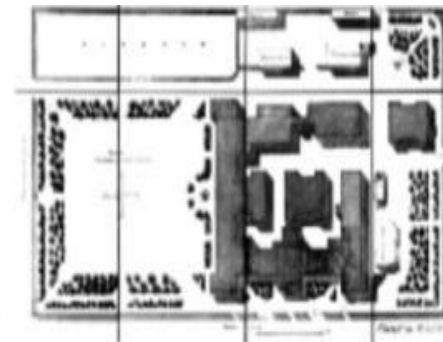
Женское Епархиальное училище



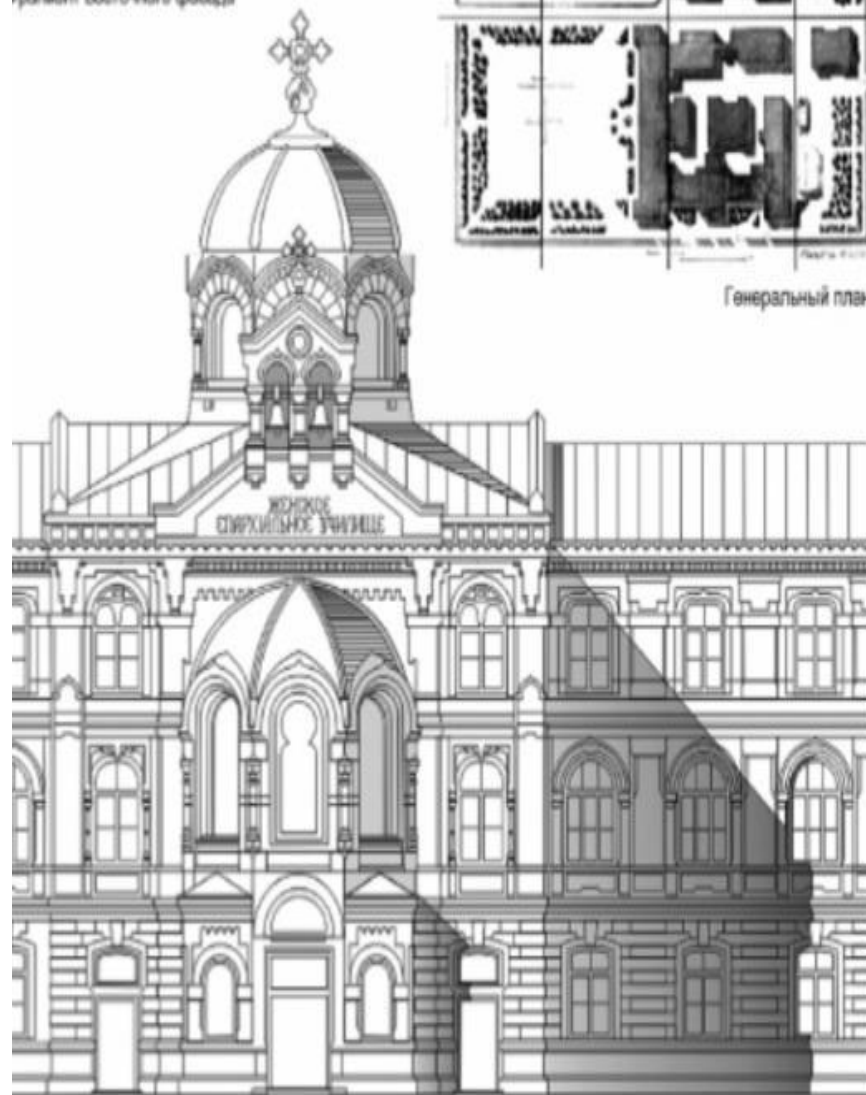
Эскиз



Фрагмент восточного фасада



Генеральный план





Ученицы епархиального женского училища



А Т Т Е С Т А Т Ъ.

Выдана сей Комит. согласно
Закону, послѣ собранной поим.
Кавчю въ Мѣсяцѣ Августѣ
Всѣмъ присутств. 7 сеп. 1887 г.
с. 32.

Предъявительница сего, воспитанница Томскаго Епархіальнаго Женскаго Училища, дочь Свѣтослава Гавриила
Ушва, дѣвѣцѣ Свѣтлѣ Яковлевѣ Свѣтославѣ, бывшая двадцать четвертая дочерь тѣснаго вселенскаго
исследованія перво и поступила въ оное училище въ 1884 году и, совершивъ полный курсъ въ ономъ училищѣ при отлич-
номъ поведеніи, на окончательныхъ испытаніяхъ, бывшихъ въ юнѣ мѣсяцѣ сего 1887 года, оказала успѣхи:

- | | | | | | | |
|-------|--|----------------|--|--------------|---|------------------------------------|
| № 161 | 1) По закону Божію | ст. 100 (14) | 7) По арифметикѣ | ст. 100 (14) | 13) По логикѣ | F |
| | 2) » исторіи христіанской перимѣ | } Отлич. (5) | 8) » алгебрѣ и геометріи | } Отлич. (5) | 14) » чистописанію и прописанію | F |
| | 3) » педагогикѣ | | 9) » физикѣ | | 15) » чистосчисленію | ст. 100 (14) |
| | 4) » русскому языку | } ст. 100 (14) | 10) » всеобщей и русской географіи | } Отлич. (5) | 16) » пѣнію | ст. 100 (14) |
| | 5) » первоначальному языку | | 11) » гражданской всеобщей и русской исторіи | | ст. 100 (14) | 17) » французскому языку |
| | 6) » словесности | ст. 100 (14) | 12) » естественной наукѣ | ст. 100 (14) | 18) » нѣмецкому языку | не отглаголено |

Сверхъ того она, воспитанница Свѣтлѣ Авраамовнѣ, въ продолженіе училищнаго курса обучалась рукодѣлію, Звѣздѣ и Умѣ и занималась практически дидактикой, обучая дѣтей закону Божію, чтенію, чистописанію и началамъ арифметики въ одноклассной церковно-приходской школѣ, состоявшей при училищѣ.

Вслѣдствіе сего, на основаніи § 111 Высочайше утвержденнаго устава Епархіальныхъ женскихъ училищъ, она, воспитанница Свѣтлѣ Авраамовнѣ, по опредѣленію Совѣта Томскаго Епархіальнаго Женскаго Училища, удостоена права на званіе домашней учительницы по тѣмъ предметамъ, въ коихъ оназала хорошіе успѣхи, безъ особаго испытанія въ сихъ предметахъ.

Въ удостовѣреніе сего и данъ ей, воспитанницѣ Свѣтлѣ Авраамовнѣ, сей аттестатъ за надлежащимъ подписомъ и приложеніемъ училищной печати. Томскъ, Юнѣ _____ дня 1887 года.

Члены Совѣта Томскаго Епархіальнаго женскаго училища:
 Председатель Совѣта Монвигей Т. Мещеряковъ
 Начальница училища В. Свѣтослава
 Инспекторъ классовъ Свѣтославъ С. Пуповъ
 Старшая воспитательница _____



Члены съ духовенства Свѣтославъ С. Пуповъ
 Директоръ училища Трамшакъ
 Съ поучительнаго слова: Председатель Совѣта М. М. М. М.
Свѣтославъ С. Пуповъ

Томский Иоанно-Предтеченского женский монастырь



Золотошвейное рукоделие



Часмин

Мужская гимназия



Мужская Гимназія.

Томскъ.





Епископ Макарий Невский

*«все учебные заведения, как добрые
и полезные по целям своим,
благословенны и достолюбезны».*