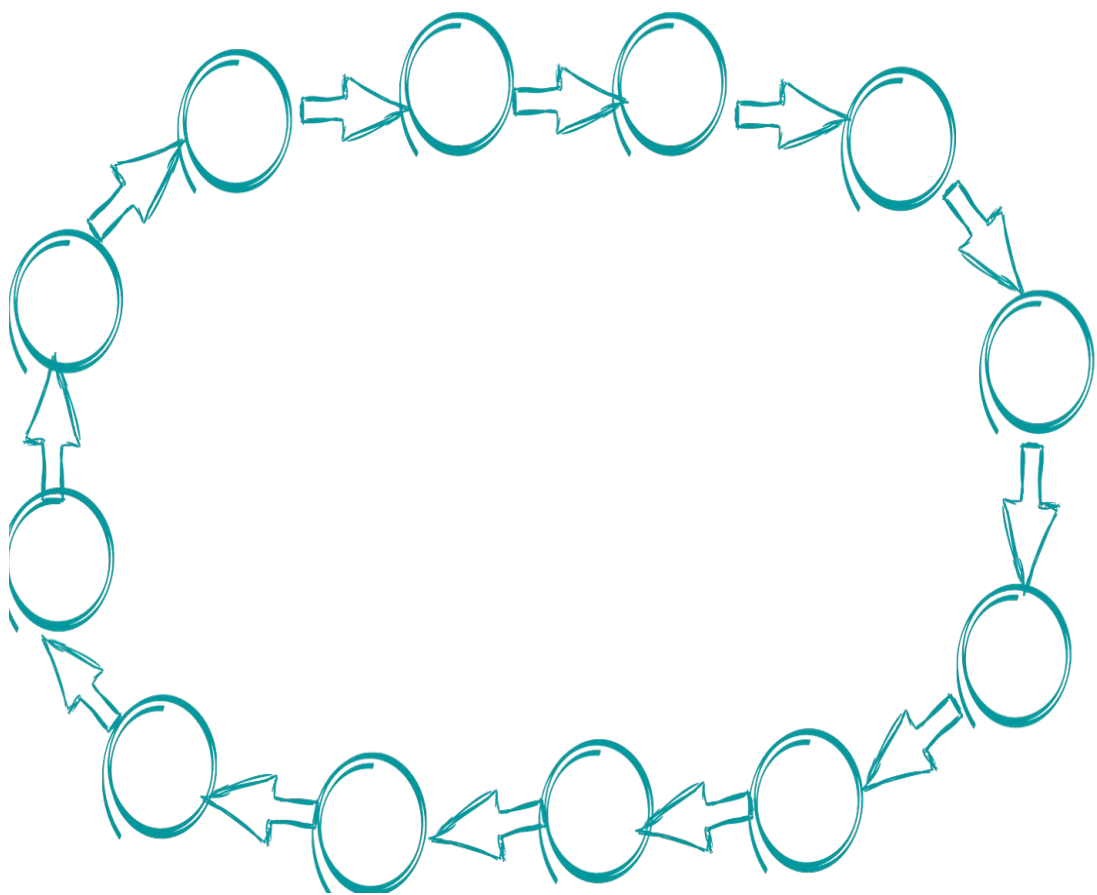


# STACJE ZADANIOWE



# STACJE ZADANIOWE

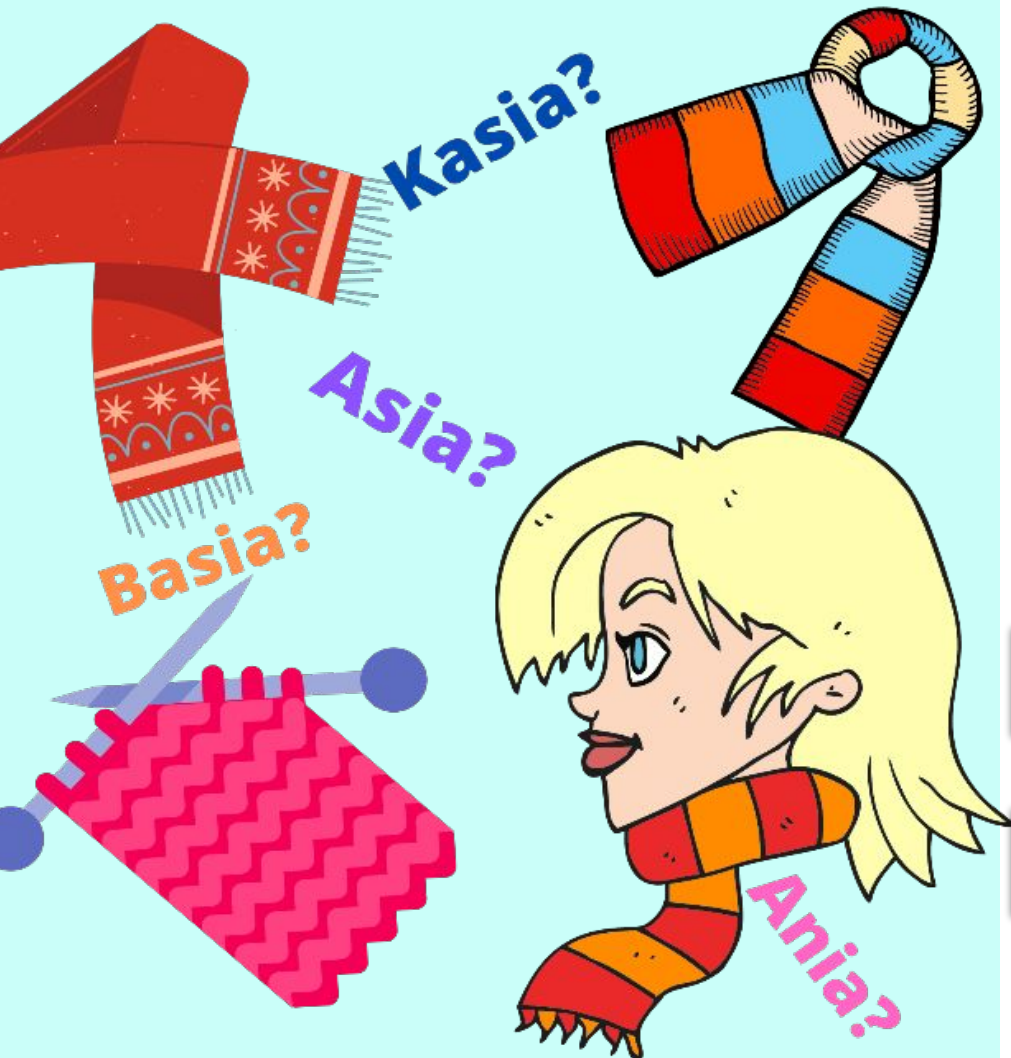


Dzisiaj proponuję rozwiązanie zadań w sposób wyjątkowy, piękny i kolorowy.

## INSTRUKCJA

1. Rozpocznijcie rozwiązywanie zadań od stacji pierwszej.
2. Zapisujcie z zeszytu kolejność stacji np. tak jak na poniższym grafie.
3. Wybrana odpowiedź poprowadzi Was do kolejnej stacji. Jednak tylko poprawne odpowiedzi przeprowadzą Was przez wszystkie stacje.
4. Dalej postępujcie zawsze tak samo, odpowiedź wskaże Wam kolejną stację.
5. W ten sposób powinniście przejść przez wszystkie stacje i rozwiązać wszystkie zadania.
6. Jeśli wrócicie do stacji, na której już byliście, to znaczy, że popełniliście błąd rozwiązując zadanie.
7. Wróćcie się i spróbujcie poszukać zadanie, które rozwiązaście źle.

# STACJA 1



- Kasia, Asia, Basia i Ania robiły na drutach szaliki tej samej długości. Kasia zrobiła już  $\frac{8}{12}$ , Basia  $\frac{8}{15}$ , Asia  $\frac{8}{9}$ , a Ania  $\frac{8}{10}$  długości szalika.

Najmniej do zakończenia pracy pozostało Asi, Basi, Ani czy Kasi?

KASI – idź do stacji 7

BASI – idź do stacji 3

ASI – idź do stacji 10

ANI – idź do stacji 12

# STACJA 2

- Do pomalowania jednego ula zużywa się  $\frac{2}{3}$  puszki farby.

Ile puszek farby trzeba kupić, żeby pomalować 14 takich uli?

10 – idź do stacji 8

9 – idź do stacji 1

14 – idź do stacji 7

$9\frac{1}{3}$  – idź do stacji 11





## STACJA 3

Samochód ma przejechać w ciągu trzech dni trasę 1280 km. Pierwszego dnia przejechał 396 km, a drugiego 484 km.

Ile kilometrów musi przejechać trzeciego dnia?

396 km – idź do stacji 2

484 km – idź do stacji 4

400 km – idź do stacji 9

500 km – idź do stacji 8

# STACJA 4

Podręcznik Tosi do historii ma 144 strony, podręcznik do przyrody jest o 48 stron grubszy, a książka do języka polskiego ma o 128 stron więcej niż ta do przyrody.

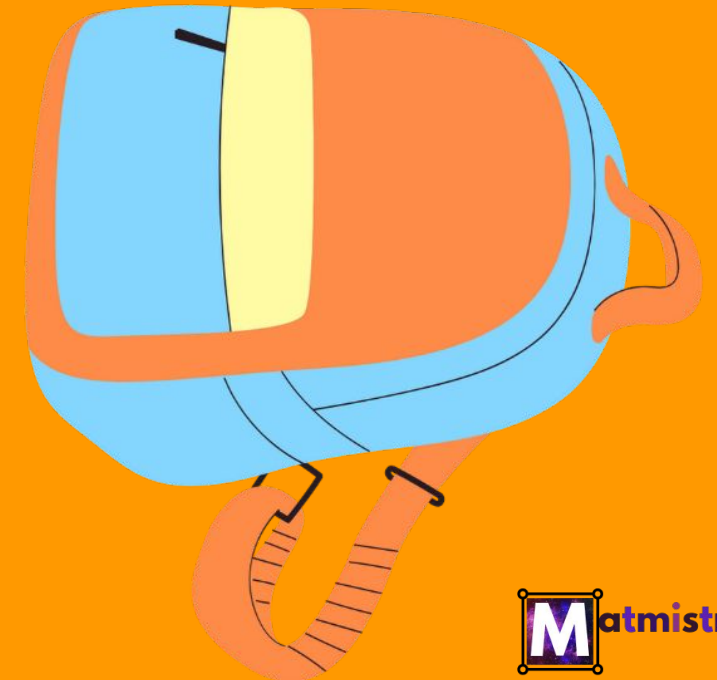
Ile stron mają wymienione podręczniki łącznie?

192 – idź do stacji 3

336 – idź do stacji 8

650 – idź do stacji 6

656 – idź do stacji 1





# STACJA 5

Każdego dnia koliber wypija nektar z około  
2000 kwiatów.

Ile kwiatów odwiedzi koliber  
w ciągu 279 dni?

558000 – idź do stacji 12

279000 – idź do stacji 3

55800 – idź do stacji 7

558 – idź do stacji 6

# STACJA 6

Jaka część zwierząt to motyle, a jaka to ptaki?

$0,04$ ;  $\frac{6}{10}$  – idź do stacji 3

$0,4$ ;  $\frac{6}{10}$  – idź do stacji 5

$\frac{4}{10}$ ;  $0,06$  – idź do stacji 10

$\frac{4}{100}$ ;  $0,6$  – idź do stacji 2





# STACJA 7

Dziki kaczki potrafią w okresie swoich wędrówek lecieć bez przerwy całą dobę z prędkością około 70 kilometrów na godzinę.

Jaką odległość przebywają w tym czasie?

1600 km – idź do stacji 9

840 km – idź do stacji 5

1680 km – idź do stacji 11

700 km – idź do stacji 1



# STACJA 8

Kubuś Puchatek rano miał w słoju  $5\frac{2}{5}$  kg miodu.

W ciągu dnia kilka razy podjadał miodek.  
Kiedy wieczorem zajrzał do słoika została mu  
już tylko  $\frac{4}{5}$  kg miodu.

Ile miodu w ciągu dnia zjadł Kubuś Puchatek?

$4\frac{1}{5}$  kg – idź do stacji 11

$4\frac{2}{5}$  kg – idź do stacji 5

$3\frac{3}{5}$  kg – idź do stacji 4

$4\frac{3}{5}$  kg – idź do stacji 6





# STACJA 9

- W skarbonce Ani było 100 zł. Hania przeznaczyła połowę tej kwoty na prezenty dla rodziców i siostry.

Za  $\frac{1}{4}$  oszczędności kupiła zeszyty, a za  $\frac{1}{20}$  wstążki dla swoich lalek. Ile pieniędzy jej zostało?

20 zł – idź do stacji 7

5 zł – idź do stacji 1

25 zł – idź do stacji 10

50 zł – idź do stacji 3

# STACJA 10

Jaką częścią wszystkich lodów są lody w wafelku?

7 – idź do stacji 8

$\frac{7}{100}$  – idź do stacji 9

$\frac{7}{3}$  – idź do stacji 5

0,7 – idź do stacji 2



# STACJA 11

Wojtek oglądał 90-minutowy film, który rozpoczął się o godzinie 13:15. W czasie filmu były dwie przerwy na reklamy, jedna 12-minutowa, a druga 7-minutowa.

O której godzinie zakończył się film?

14:04 – idź do stacji 1

15:00 – idź do stacji 7

15:04 – idź do stacji 4

14:54 – idź do stacji 10



# STACJA 12

Na rysunkach zbudowano piramidy zbudowane według pewnej zasady.

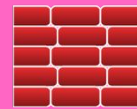
Ile pięter będzie miała piramida zbudowana z 21 murków?

8 – idź do stacji 4

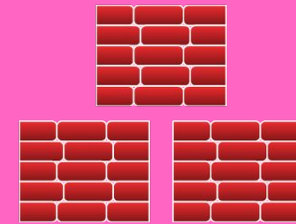
5 – idź do stacji 9

7 – idź do stacji 2

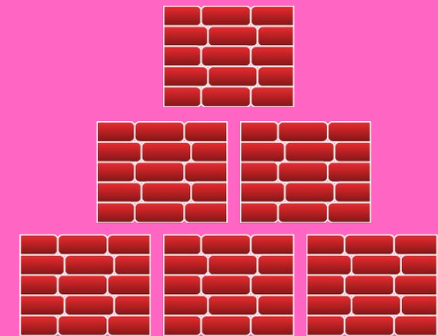
6 – idź do stacji 3



**1 piętro**



**2 piętra**



**3 piętra**