The background of the slide is a light gray gradient, decorated with numerous realistic water droplets of various sizes. The droplets are rendered with soft shadows and highlights, giving them a three-dimensional appearance. They are scattered across the page, with a higher concentration in the top-left and bottom-right corners.

ЖЕНСКИЙ ЗАПАДНОЕВРОПЕЙСКИЙ КОСТЮМ В РАННЕМ СРЕДНЕВЕКОВЬЕ



ЖЕНСКИЙ КОСТЮМ

- Женщины в раннем средневековье носили одновременно две туники: нижнюю, длинную и широкую, с длинными узкими рукавами, и верхнюю, более короткую, с короткими широкими рукавами.



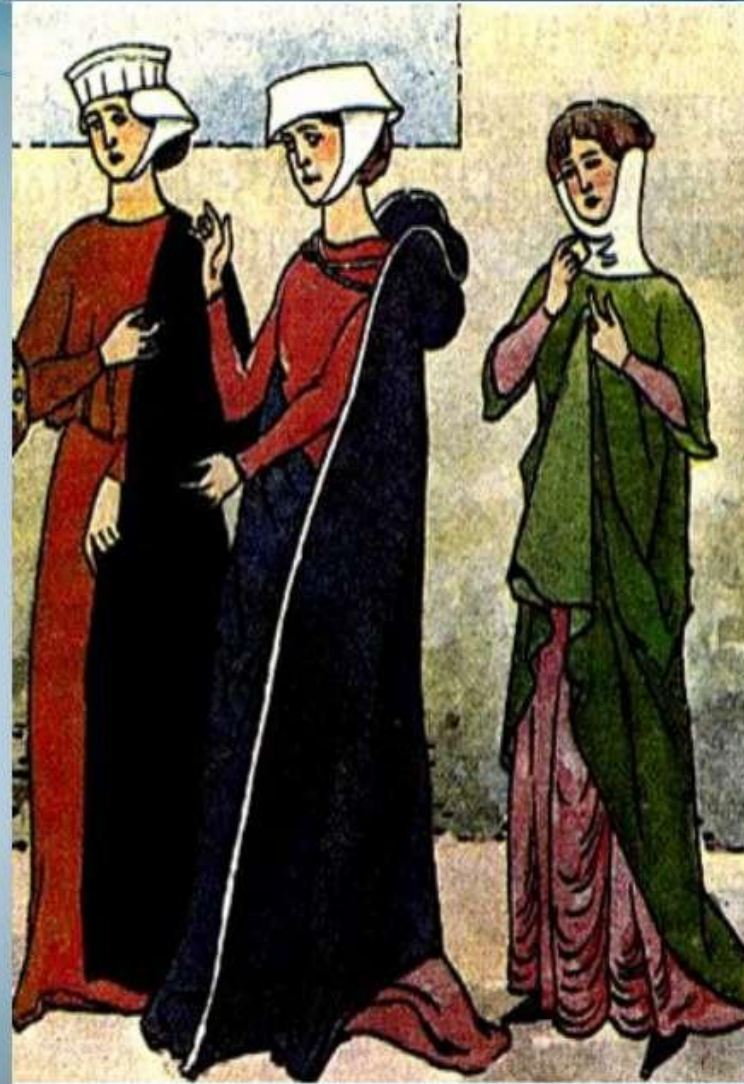
ЖЕНСКИЙ КОСТЮМ В РОМАНСКОМ СТИЛЕ



Источник - "Patterns for Theatrical Costumes"
Перевод - Мэлфис К. (melfis_bloody@mail.ru)



Эволюция одежды в Раннее Средневековье происходила крайне медленно. Первоначально платье женщины было простым и состояло из двух частей: нижняя длинная **камиза** с узкими рукавами, верхнее платье **котта** и широкий плащ-накидка **сюрко**.



- В САМЫЙ РАННИЙ ПЕРИОД СРЕДНЕВЕКОВЬЯ ЖЕНЩИНЫ НОСИЛИ ОДЕЖДЫ, СКРЫВАЮЩИЕ ФИГУРУ (ПОКРЫВАЛА, ДАЛМАТИКУ) — ЕЩЕ СКАЗЫВАЛОСЬ ВЛИЯНИЕ ЦЕРКВИ. ПОЗЖЕ, С X В., ОНИ СТАЛИ ПОДЧЕРКИВАТЬ ФИГУРУ.
- ЖЕНСКИЙ КОСТЮМ СОСТОЯЛ ИЗ ДВУХ ТУНИК — НИЖНЕЙ («КОТТ») И ВЕРХНЕЙ («СЮРКО»), КОТОРЫЕ БЫЛИ ДЛИННЫМИ, ДО ЩИКОЛОТКИ, И НАДЕВАЛИСЬ ОДНА НА ДРУГУЮ. ПОД НИЖНЮЮ ТУНИКУ ЖЕНЩИНЫ НАДЕВАЛИ РУБАШКУ ИЗ ПОЛОТНА — КАМИЗУ.

