



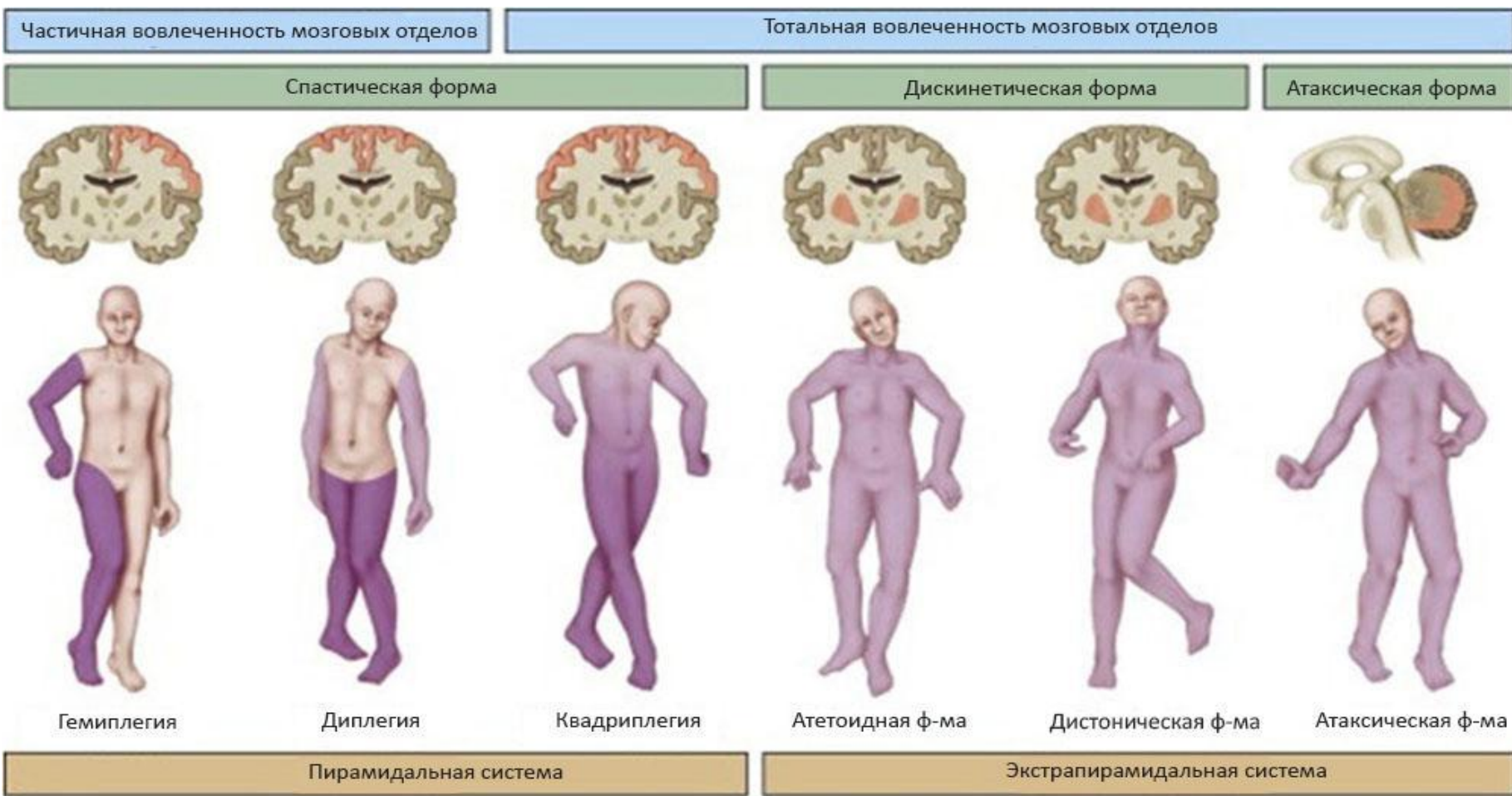
ФСМБ

Федерация Современного
Мечевого Боя России



Лига С по современному мечевому бою

Фехтование для подростков и взрослых с детским
церебральным параличом и поражениями опорно-
двигательной системы



Норма
 Умеренные поражения
 Сильные поражения

Типы церебрального паралича и проекции пораженных участков головного мозга

Описание форм ДЦП

- **Спаستическая диплегия** – наиболее распространенная форма. Полная или частичная парализация ног (в большей степени) и рук. Руки прижаты к туловищу и согнуты в локтях, а ноги неестественно выпрямлены и прижаты друг к другу или даже перекрещены.
- **Гемиплегия** - страдает одна из сторон тела (гемипарез конечностей), перекрестная по отношению к больному полушарию.
- **Гиперкинетическая форма (атетодная, дистоническая)** выражается в непроизвольных движениях, характерно усиление симптоматики при утомлении, волнении. Речь медленная, невнятная, монотонная, артикуляция нарушена. Чаще встречается в сочетании со спастической диплегией, чем отдельно.
- **Атонически-атаксическая форма** возникает при поражении мозжечка. Более всего страдает координация движений и чувство равновесия, наблюдается атония мышц. Также часто бывает тремор (дрожание рук, ног, головы).

Чем является «Лига С»?

- **Одним из направлений работы Федерации СМБ России**, созданном специально для людей с ДЦП и другими поражениями опорно-двигательного аппарата. Работа началась в октябре 2016 года, когда открылась первая секция в Москве (как экспериментальная группа в магистерском проекте по адаптивной физкультуре).
- Участники лиги С делятся на **две подгруппы**:
 - С1 – те, кто лучше удерживает равновесие и лучше передвигается;
 - С2 – те, кто хуже удерживает равновесие и передвигается.
- **Зачем нужна лига С?** Возможность заниматься адаптивным спортом для ходячих ребят, не используя доп. приспособления и не садясь на стул/в коляску/в спец. санки. Для поддержания функционального состояния организма и текущих физических возможностей

С кем не работает «Лига С»?

- С людьми с нарушениями интеллекта;
- Аутизмом;
- Синдромом Дауна;
- Глухотой;
- Инвалидностью по общему заболеванию.
- Двигательной инвалидностью, подразумевающей использование коляски.

