

**Живое пространство города.  
Город, микрорайон, улица**



**Город** — крупный населённый пункт, жители которого заняты, как правило, вне сельского хозяйства

**Город** — это живой, постоянно развивающийся и обновляющийся организм



# Смещение стилей



Современный город представляет как одновременное существование прошлого и настоящего. В нем смешиваются разные стили – от давно ушедших в прошлое и до самых современных, почти фантастических

# Градостроительство — теория и практика планировки и застройки городов



# Современное градостроительство

## Основные задачи

- создание городов и поселков, имеющих индивидуальный облик,
- решение городских экологических проблем,
- преодоление монотонности типовой застройки,
- сохранение и научно обоснованная реконструкция старых городских центров,
- бережное сохранение и реставрация памятников культуры, их сочетание с современными зданиями

**Дороги** – каркас городского пространства, а улицы и площади организуют пространство города, связывая его части в единое целое



До рубежа XIX-XX вв. даже мировые столицы были компактными и небольшими, горожане передвигались по улицам пешком или на лошадях



# Районы города

В одних районах  
сосредотачивается  
промышленность и  
учреждения



Другие районы – жилые  
– отводятся для жизни и  
отдыха людей,  
населяющих город



# Городская планировка



Регулярная, или  
прямоугольная



Радиально -  
кольцевая



Нерегулярная, или  
свободная

# Деловой район города

Центр города (или деловой район) – особое место, имеет свое лицо, свою непередаваемую атмосферу



# Кварталы и микрорайоны города



## **Основные типы городских скверов:**

- 1 — с преобладанием элементов рекламы;**
- 2 — «сады-скульптуры»;**
- 3 — декоративные (цветочные, водные и др.);**
- 4 — для транзитного движения и кратковременного отдыха пешеходов;**
- 5 — с преобладанием элементов информации;**
- 6 — сад-выставка декоративно-прикладного искусства;**
- 8 — тихого отдыха и прогулок**
- 9 — историко-архитектурные;**
- 10 — детские игровые;**
- 11 — полифункциональные для игр и отдыха;**
- 12 — зрелищные, увеселительные сады**

**Творческое задание: создайте графическую схему  
организации  
городского пространства (сквер)**

**ЗАДАНИЕ ВЫПОЛНИТЬ НА ФОРМАТЕ А4,  
МАТЕРИАЛЫ- ЦВЕТНЫЕ КАРАНДАШИ ИЛИ ФЛОМАСТЕРЫ**

# План сквера (ПРИМЕР)

## Схема озеленения



### Условные обозначения:

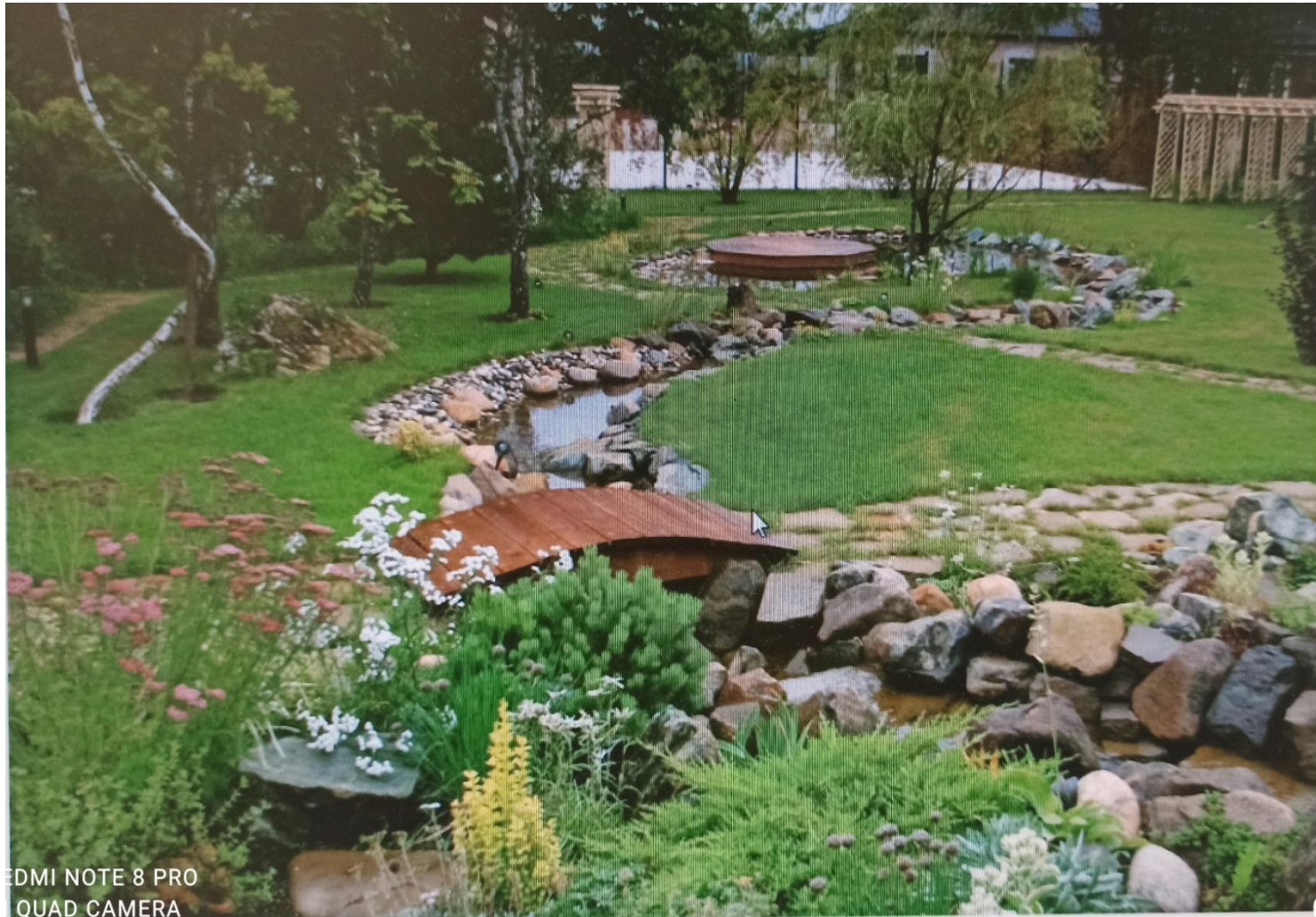
-  - Деревья лиственные
-  - Деревья хвойные
-  - Зеленая изгородь
-  - Акварастения
-  - Цветники
-  - Газон



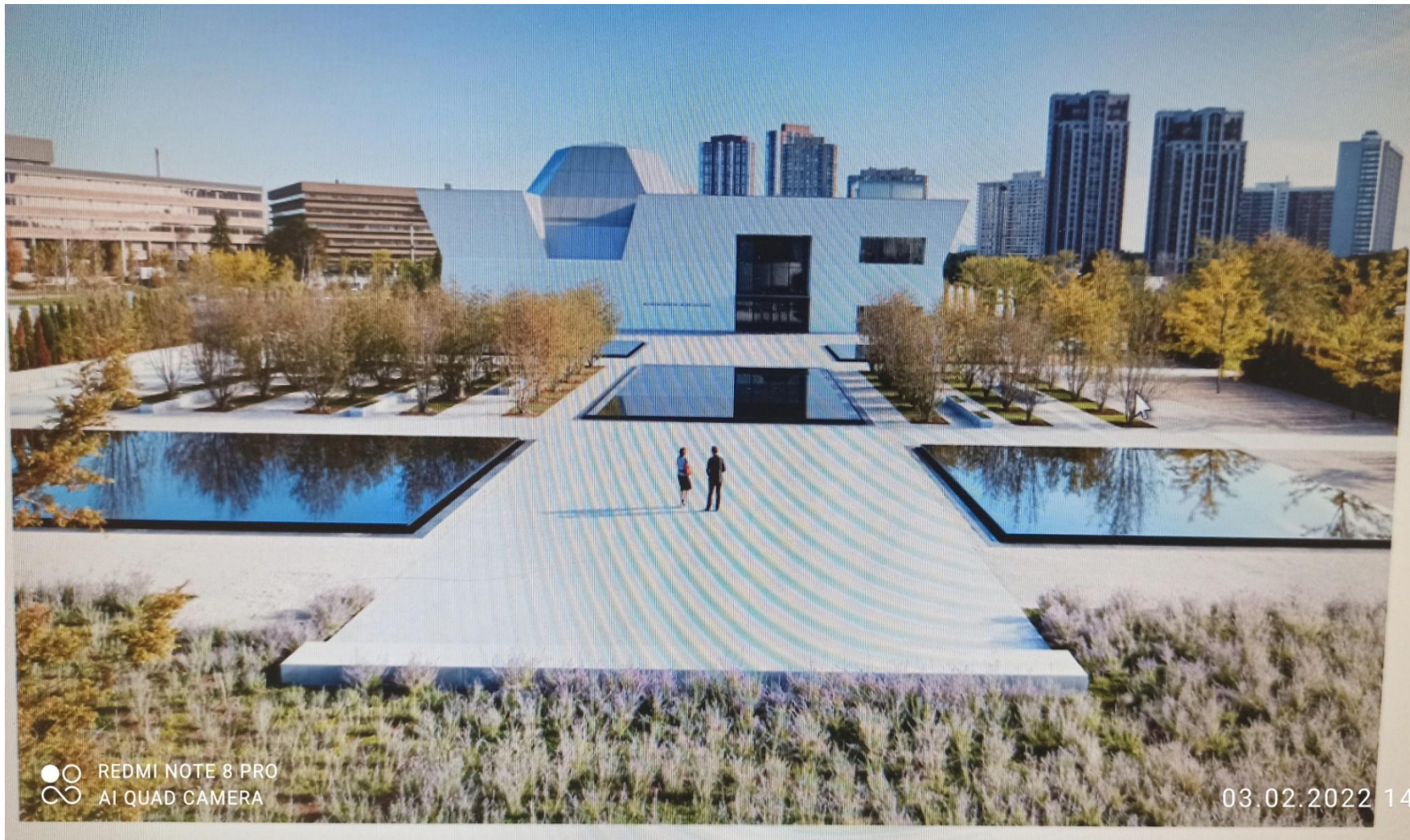








EDMI NOTE 8 PRO  
QUAD CAMERA



REDMI NOTE 8 PRO  
AI QUAD CAMERA

03.02.2022 14:58







TE 8 PRO  
CAMERA

03.02.



TE 8 PRO  
CAMERA

03.02





# БЛАГОДАРЮ ЗА ВНИМАНИЕ!



BLACK  
STATION