

Цвет как средство
выражения.

Теплые и холодные
цвета



Принадлежности:

- Бумага
- Карандаши
- Кисточки
- Краски (акварель)
- Баночка с водой
- клеенка





- Жили-были на свете две девочки-подружки – девочка ЗИМА и девочка ЛЕТО. Каждый год они встречаются, когда на смену холодной зиме приходит нежная и тёплая весна. На память людям о своей дружбе девочки составляют разноцветный ковёр. Среди множества красок, которыми работают девочки, у каждой из них есть своя самая любимая, самая волшебная.
- У ЛЕТА – жёлтая, тёплый солнечный луч, а у зимы – синяя или голубая льдинка. С помощью этих красок они могут каждый цвет превратить либо в холодный, заморозить его, либо в тёплый, согреть.
- Девочка ЗИМА опускает в каждый цвет маленькую синюю льдинку, и цвет замораживается, приобретает холодный оттенок. А девочка ЛЕТО согревает краски тёплым жёлтым лучом, превращая их в тёплые. Тёплые цвета всегда сравнивают с солнцем и называют солнечными, а холодные – со льдом и называют холодными.

Какие цвета вы уже знаете?

Основные?

Составные?





Основные цвета

Составные цвета



Цветовой круг

ПОСМОТРИ на
цветовой
круг и определи,
где теплые, а где
холодные цвета?

Все цвета делятся
на теплые и
холодные.

При взгляде на
теплые
ты почувствуешь
тепло,
а на холодные –



Теплые цвета



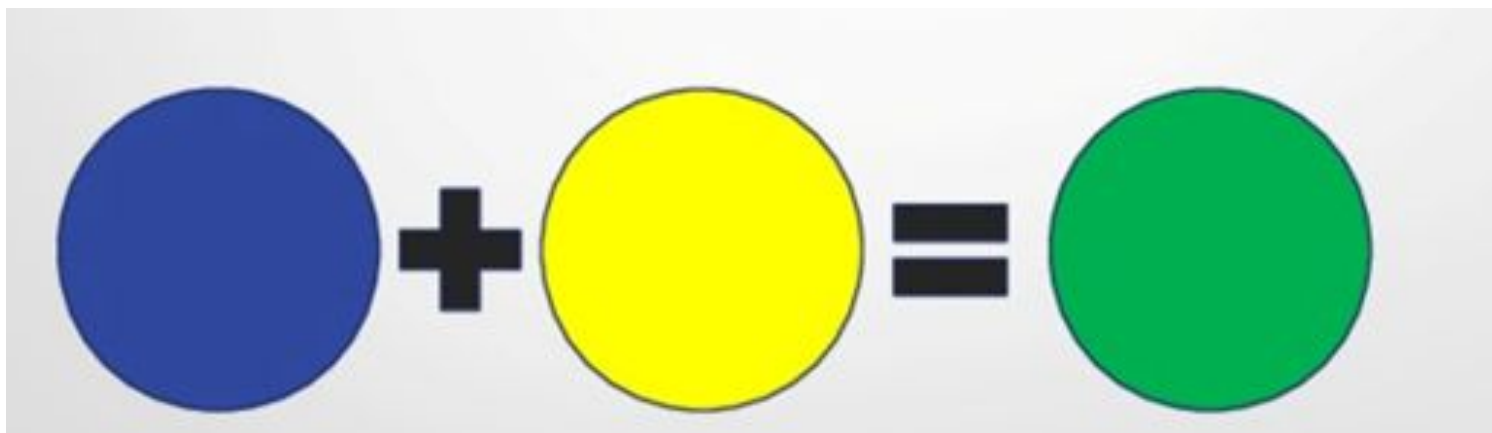
Холодные цвета



Но существует между подружками спор.
Подружки никак не могут решить, как же
назвать зелёный цвет – тёплым или
ХОЛОДНЫМ.

Как вы думаете почему?

Как можно получить зеленый?



Если в зелёном окажется больше синей
льдинки Зимы, он станет холоднее, но если
Лето постарается и в синий опустит жёлтый
луч – зелёный станет теплее.



Природа богато украшена
ХОЛОДНЫМИ И ТЕПЛЫМИ ЦВЕТАМИ.



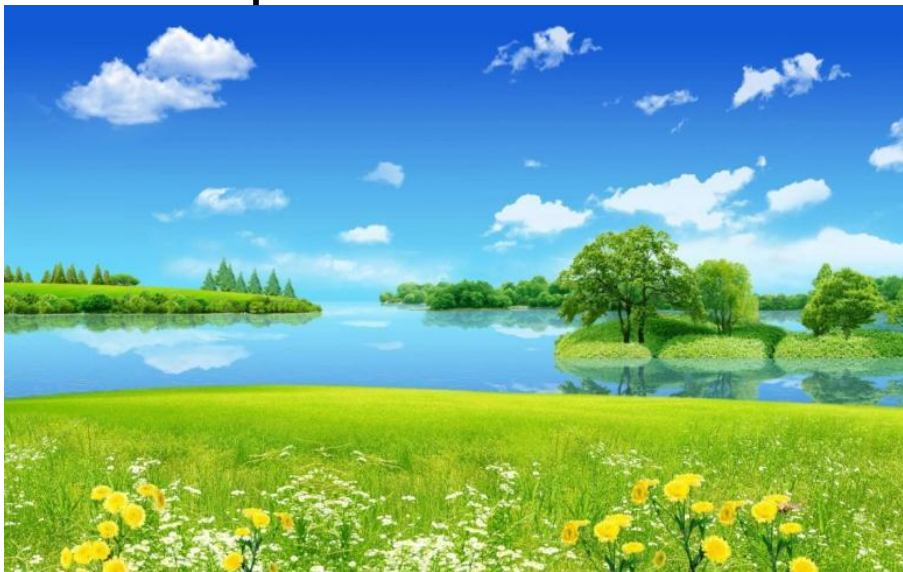


Рассмотрите 2 картинки с пейзажами.

Какой из этих пейзажей «Теплый», а какой «Холодный»? Почему?



Сочетание теплых и холодных ЦВЕТОВ



Задание:

Разделить карандашом листок формата А4 пополам и нарисуйте пейзажи гор, где на одной части листа рисунок выполнен в холодных тонах, а на другой в тёплых.

С НАИБОЛЬШАЯ

