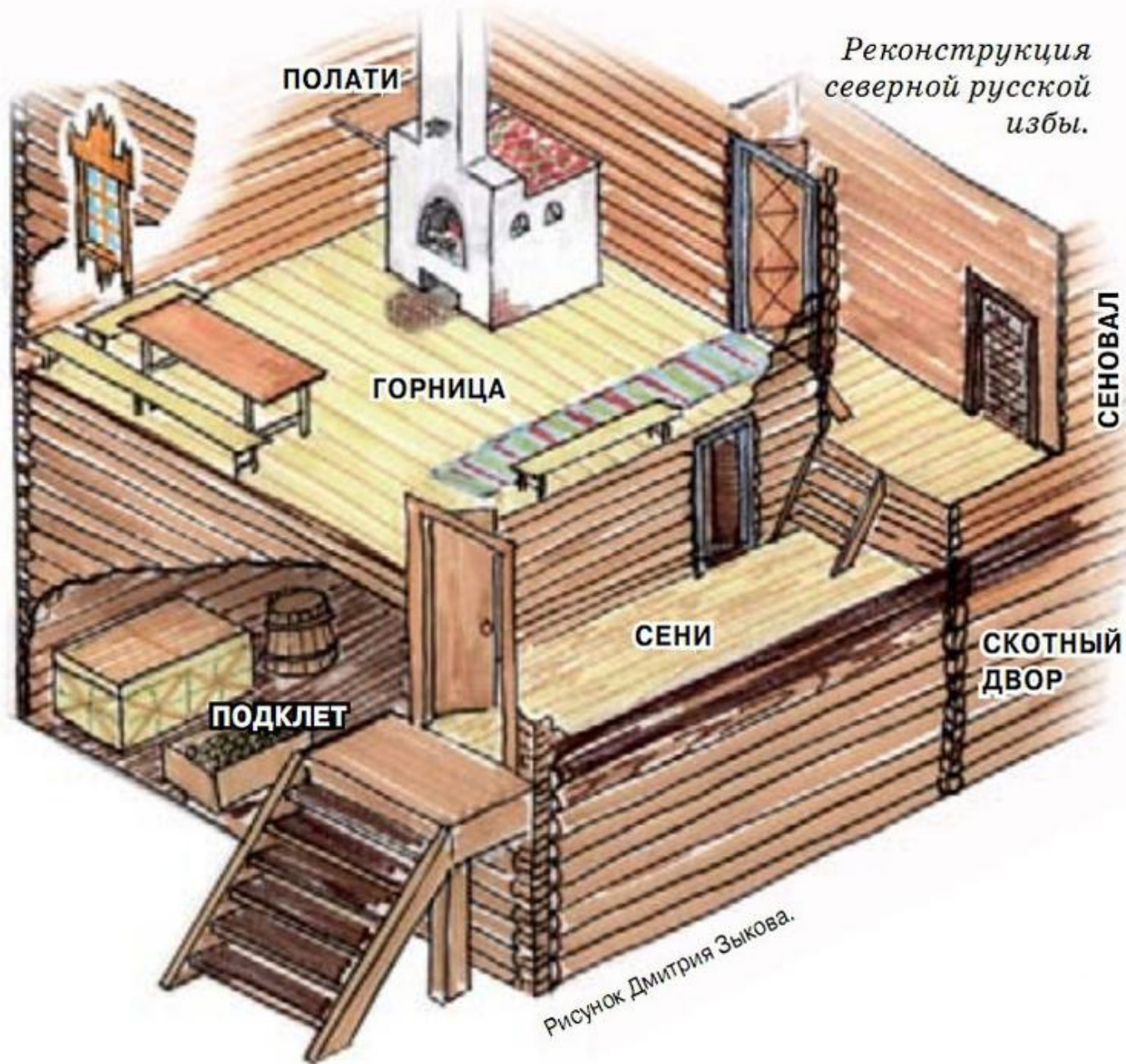
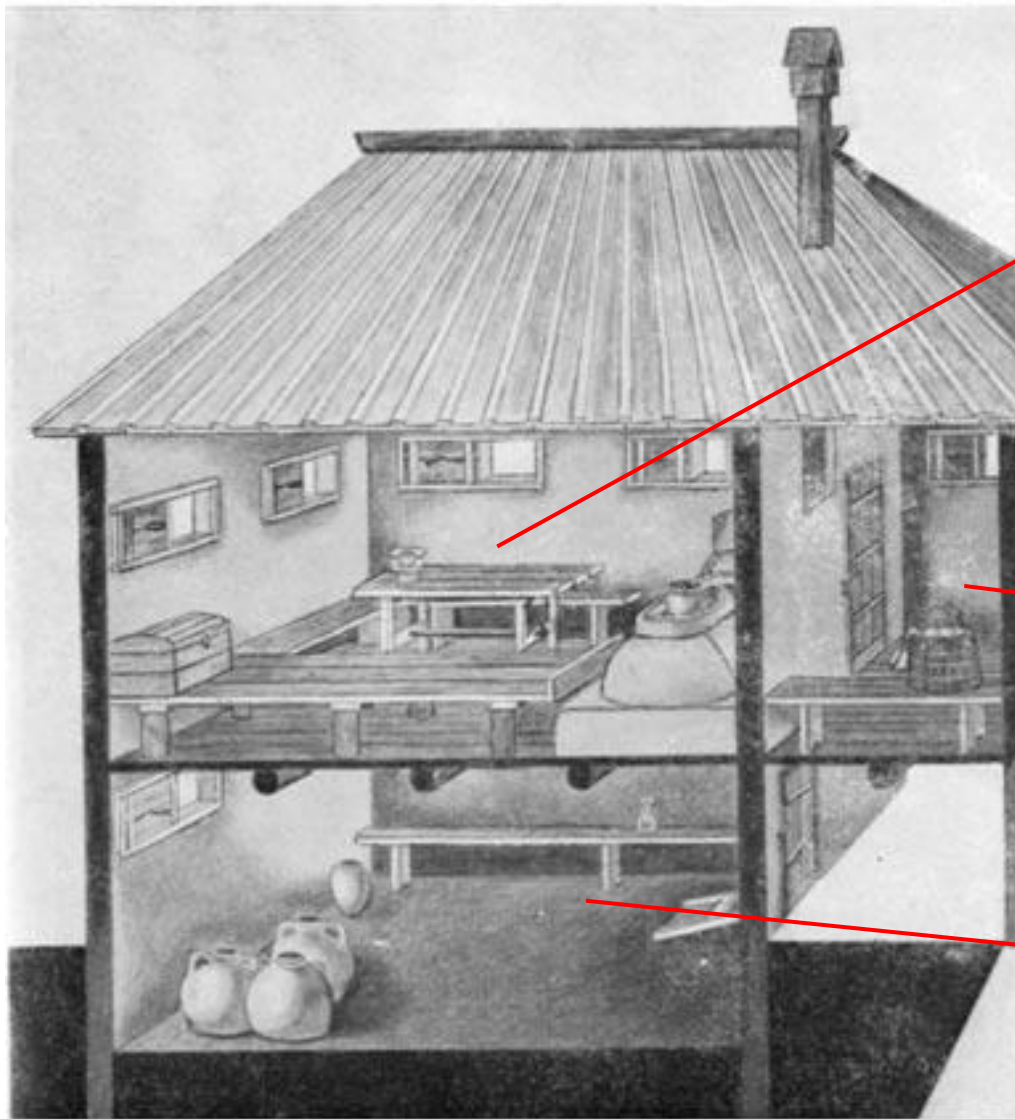


# БЫТ И ОБЫЧАИ

---

# Жил



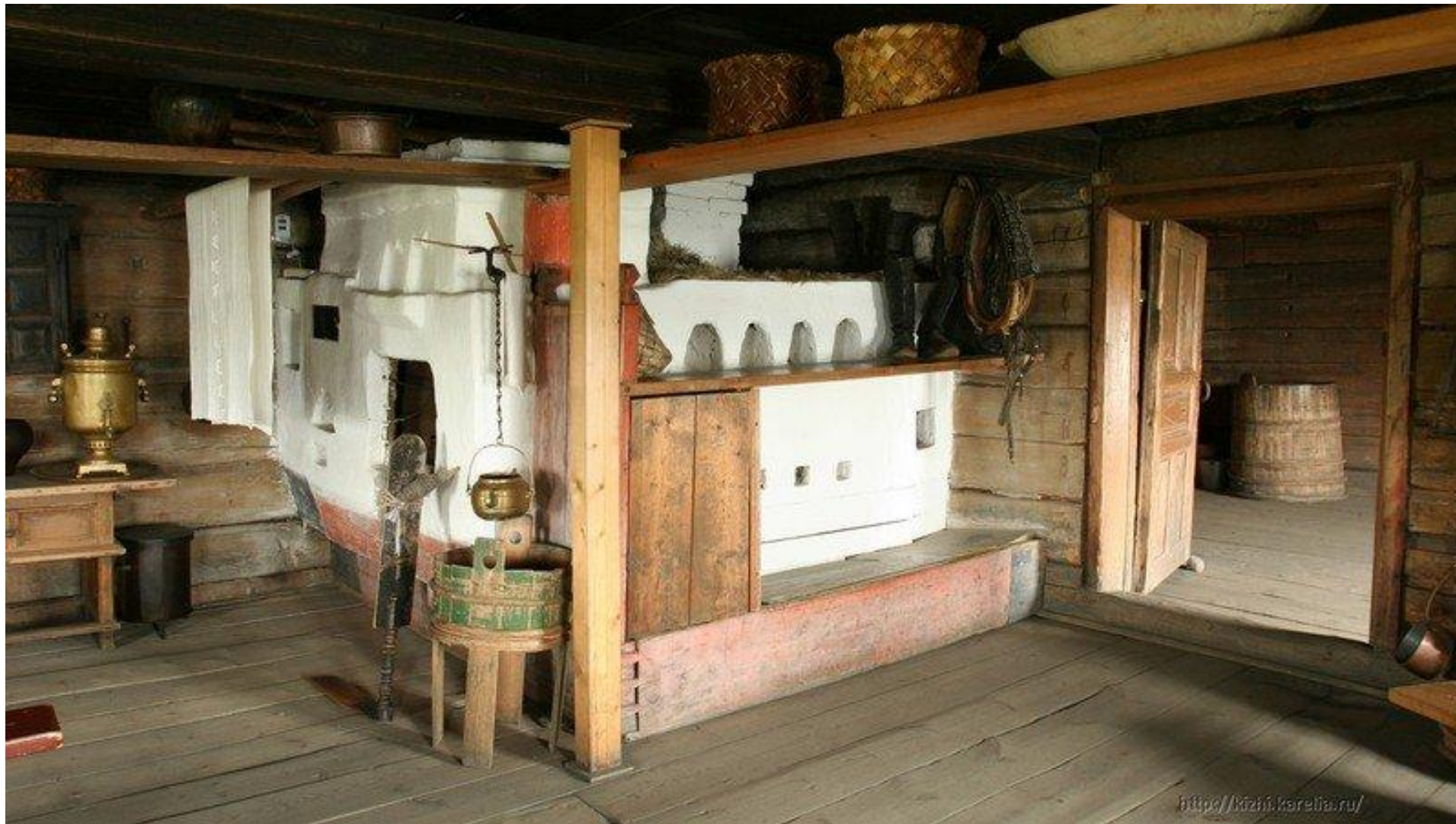


Светлица

- Основной материал для строительства – дерево
- В зависимости от достатка дом был украшен резьбой, имел водосточные трубы, ставни, окна затягивали бычьим пузырём или слюдой



# Внутренне убранство крестьянского дома



# Внутренне убранство крестьянского дома



# Внутренне убранство крестьянского дома



# Городские дома знати



Дом купца Мерзлютина

# Дом купцов Пьянковых (первая половина XIX века).



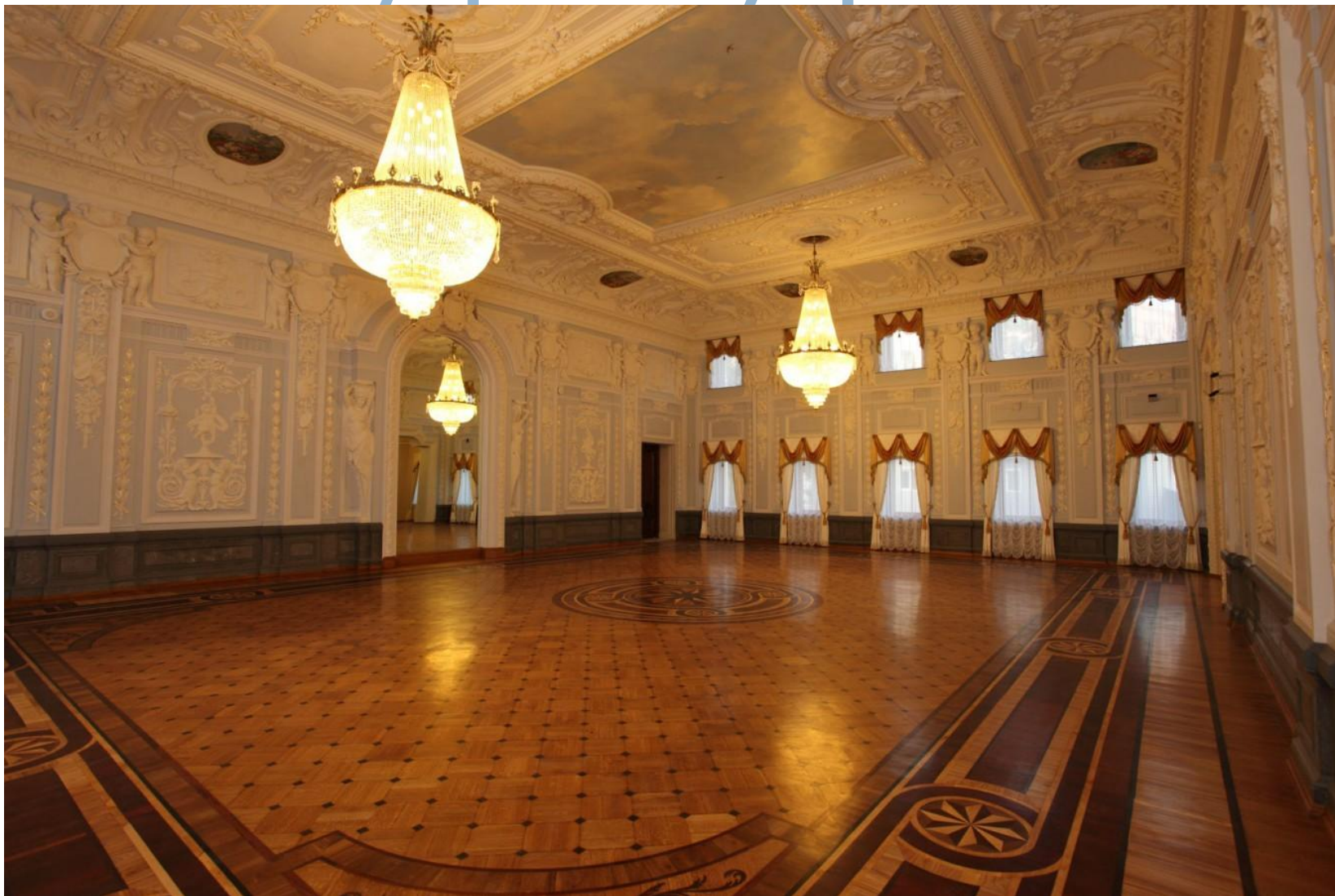
[guskin.spb.ru](http://guskin.spb.ru)



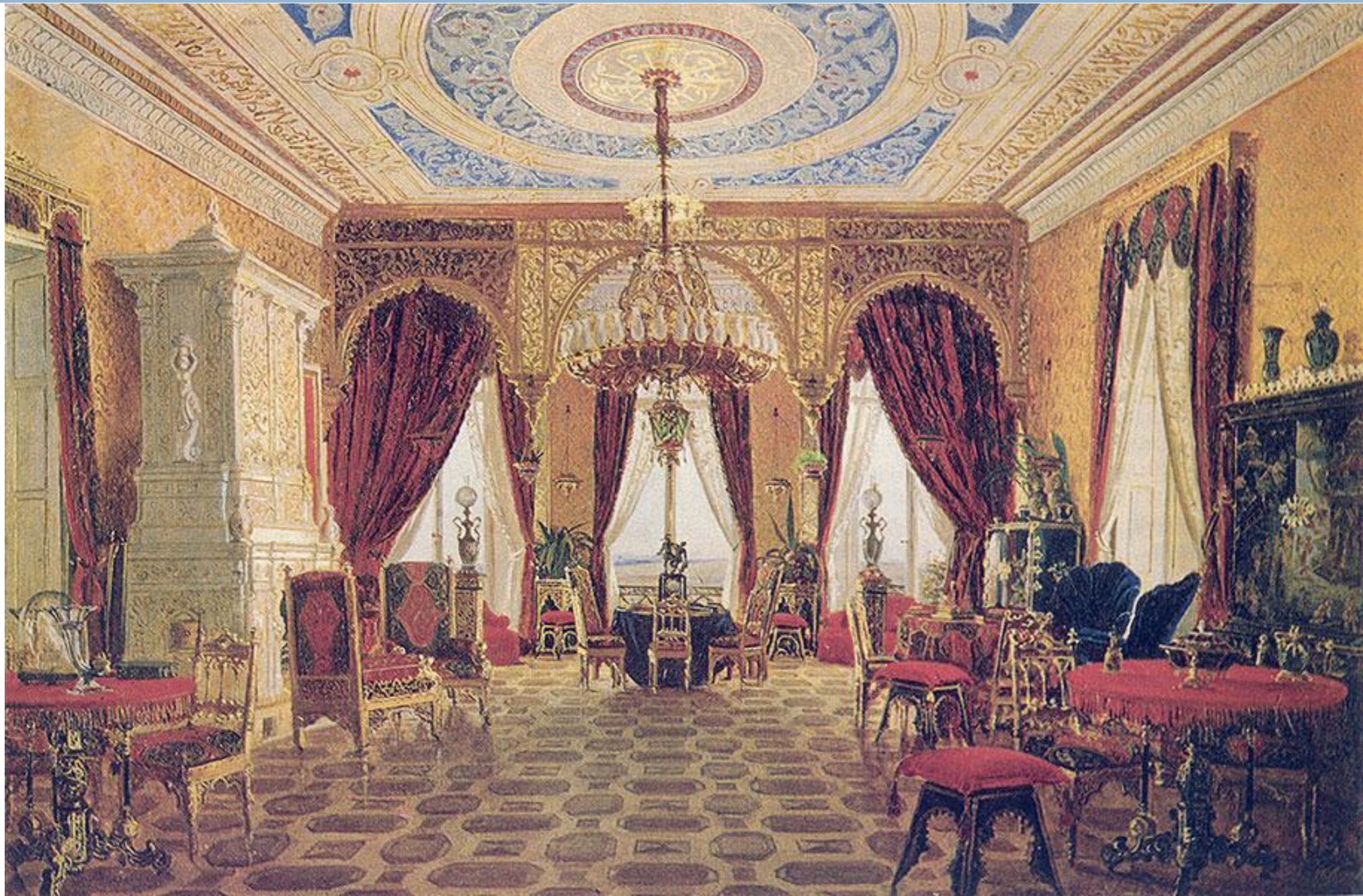


Дом, построенный в 19 веке,  
принадлежал Сергею  
Михайловичу  
Рукавишникову  
Нижний Новгород

# Внутренне убранство дома знати



Усадьба  
Рукавишниковых –  
Большой парадный зал.



# Внутренне убранство дома знати



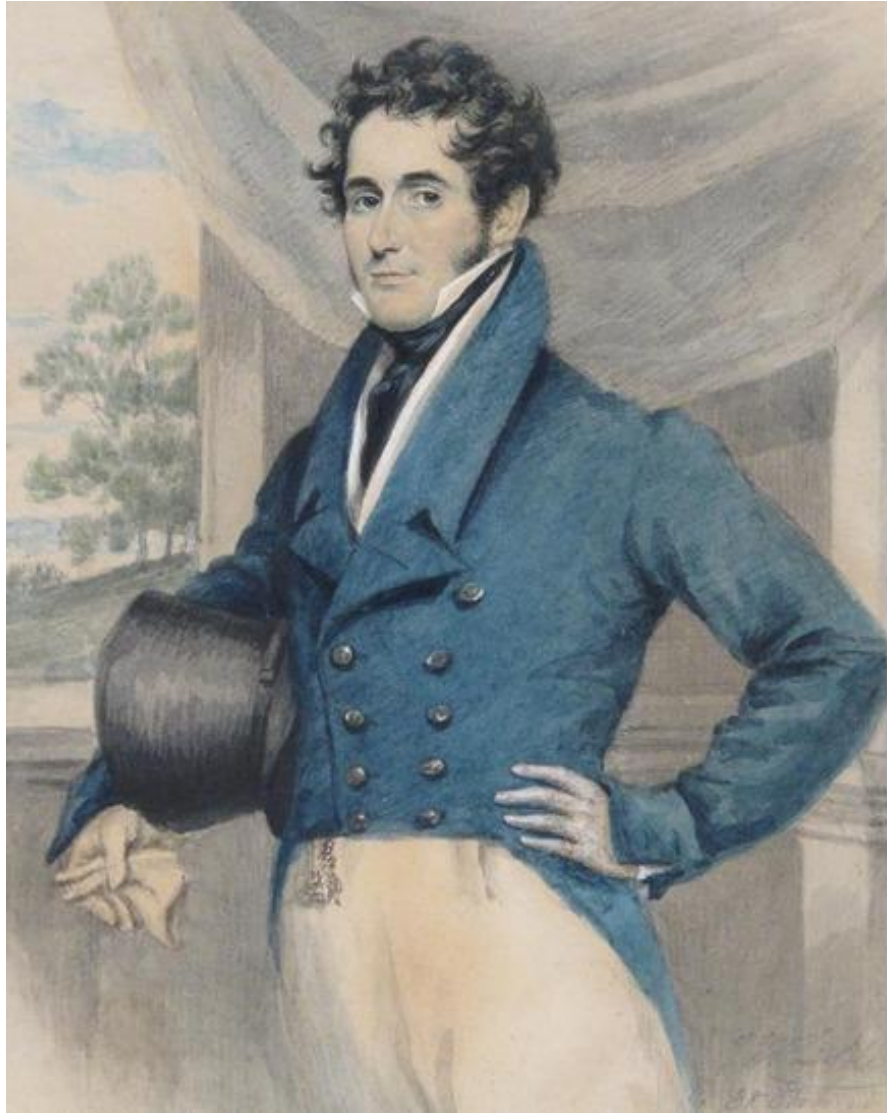


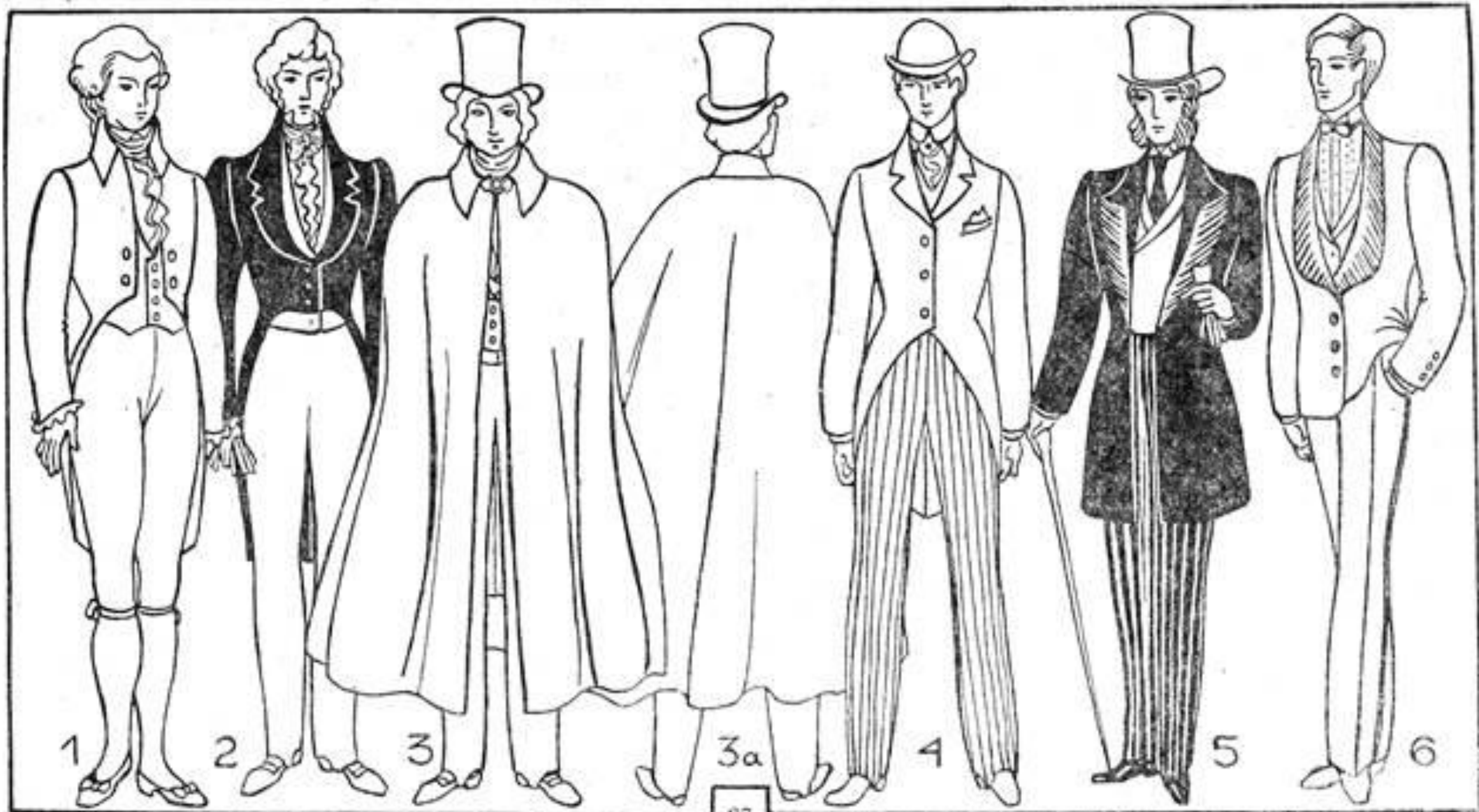
# Одежда знати



1810-е гг.











Городские жители  
первой половины  
XIX в.









*Летняя и зимняя женская крестьянская одежда.*

