



**«Қожа Ахмет Ясауи
атындағы халықаралық
Қазақ-Түрік
университеті»**



ТАҚЫРЫБЫ:

Әйел ішкі және сыртқы жыныс мүшесі

Орындаған: Дадаханов Н.
Ескендіров Б
Қабылдаған: Ерназарова Г
ЖМ-415



ЖОСПАР

Ішкі жыныс ағзалары

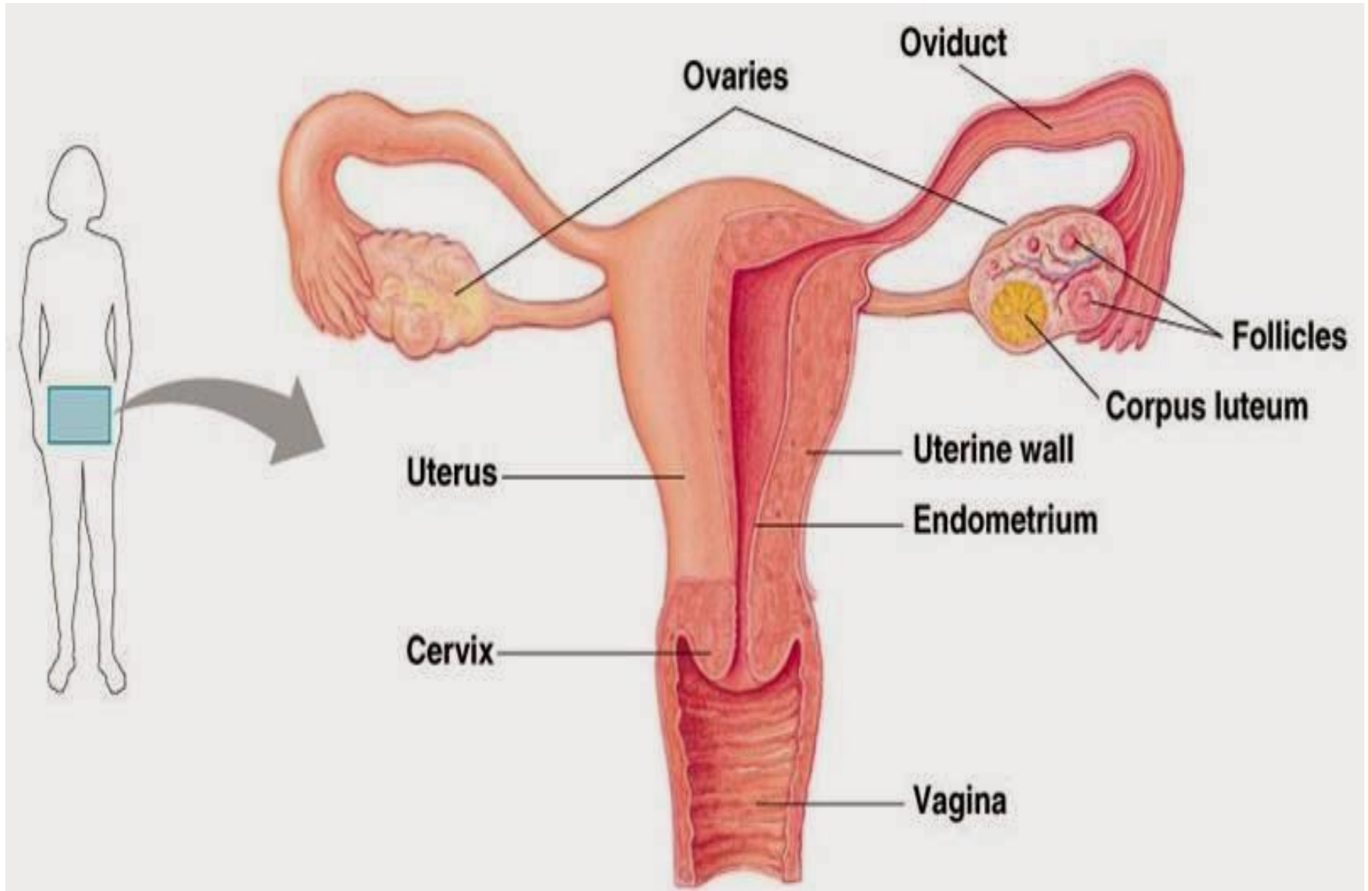
1. Анабез
2. Жатыр түтігі
3. Жатыр
4. Қынап

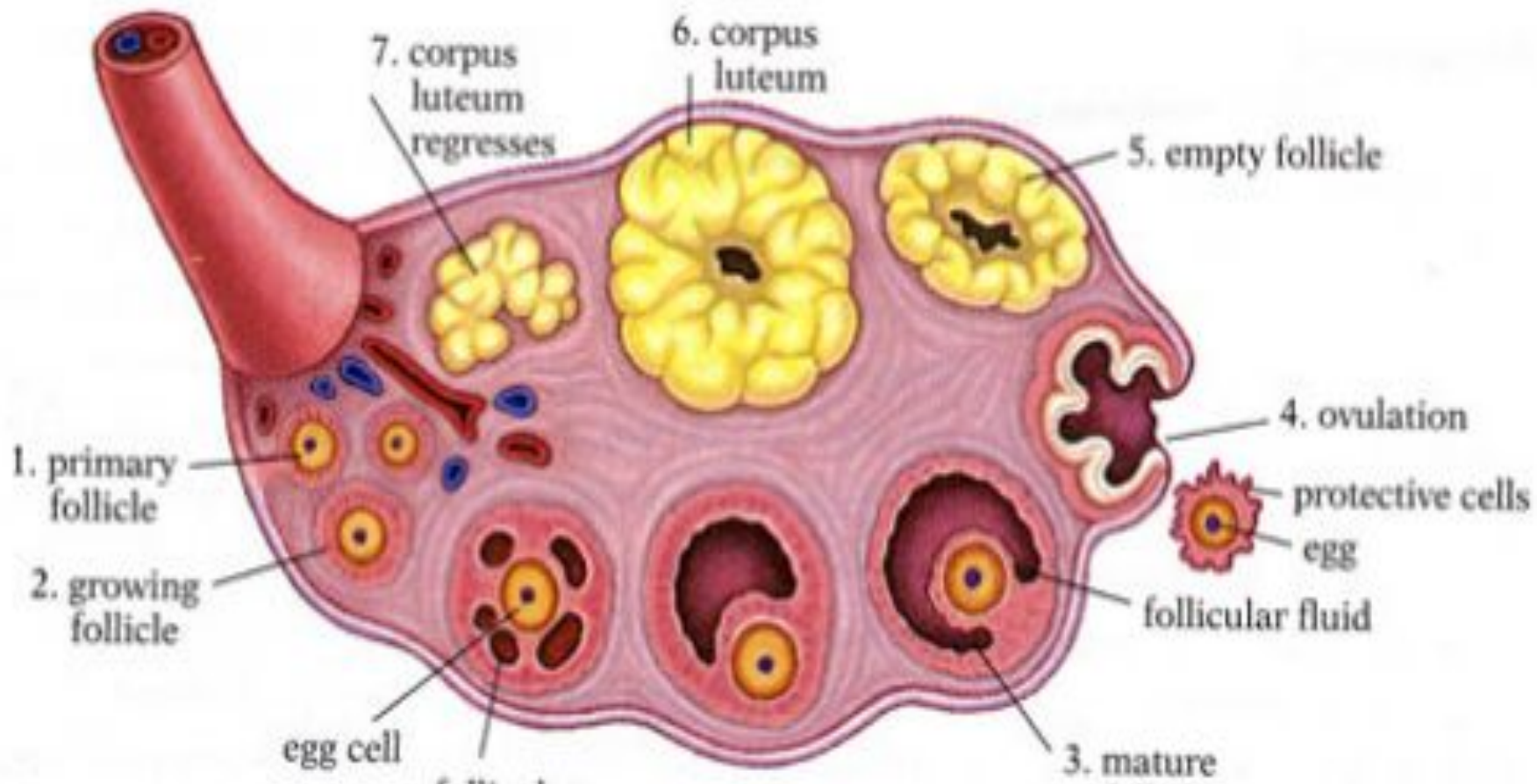
Сыртқы жыныс ағзалары

1. Үлкен және кіші жыныс ернеулері
2. Деліткі, қыздық перде



АНАБЕЗ (OVARIIUM)

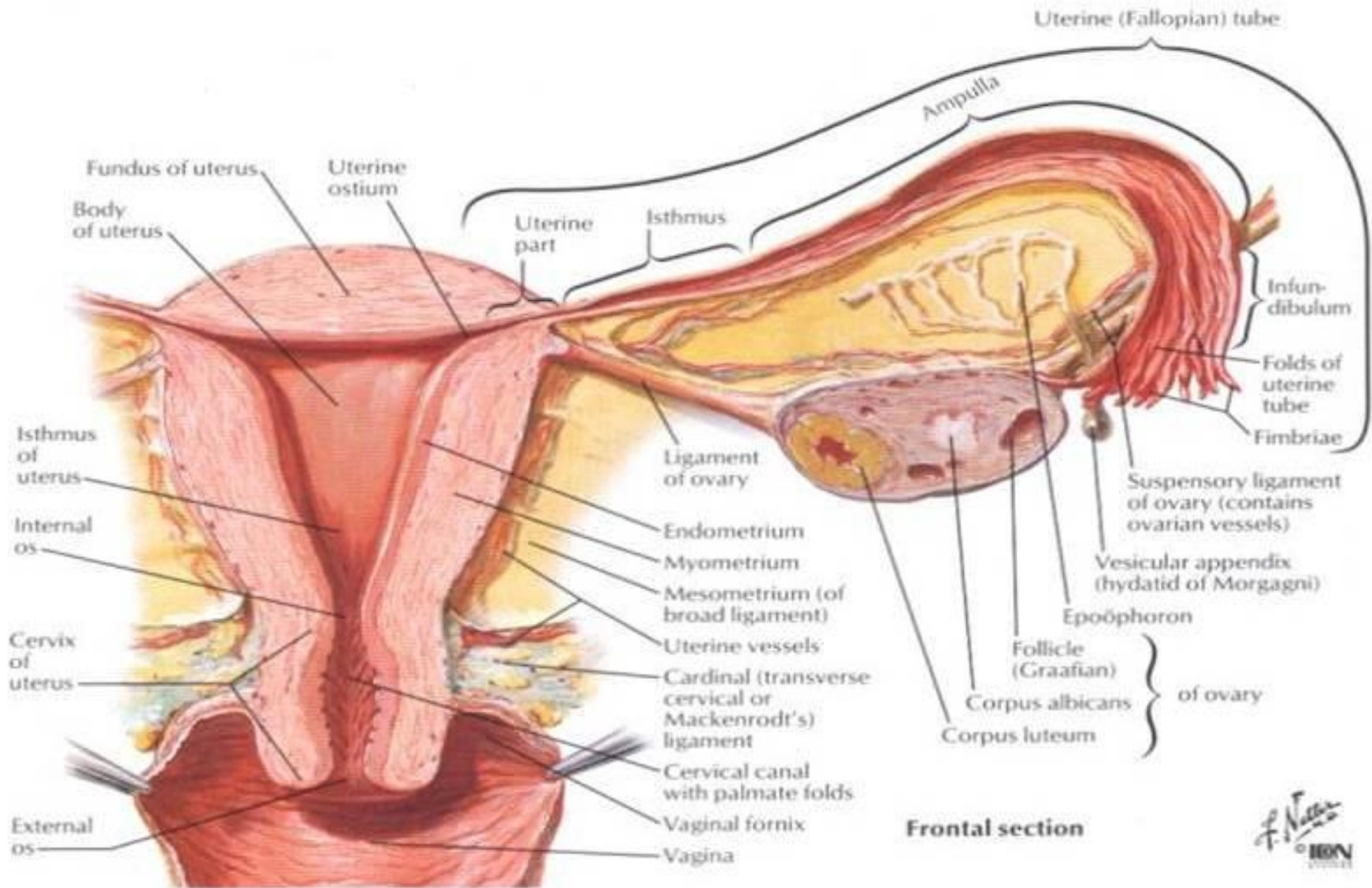


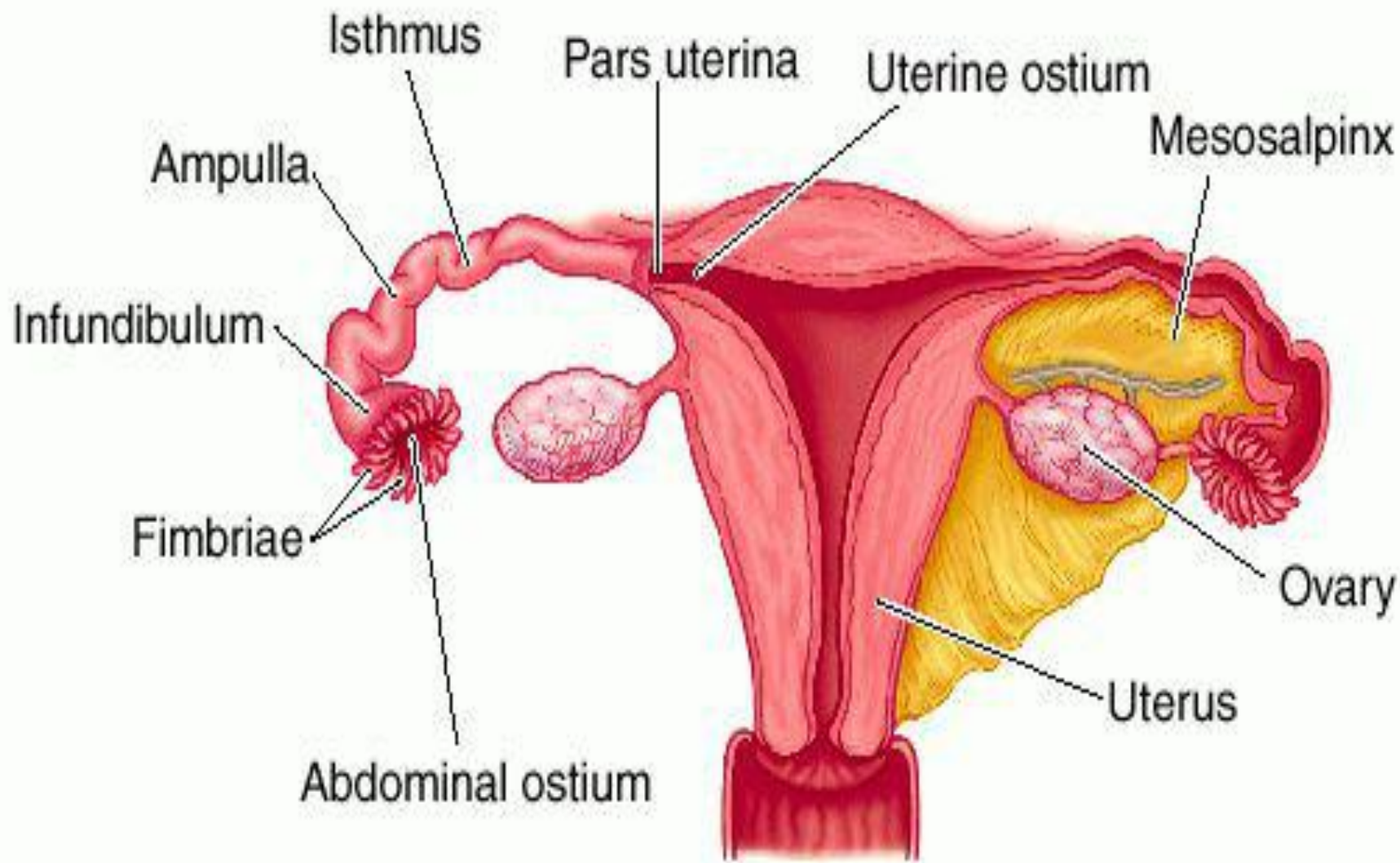


ovarium - munasarja

TIME

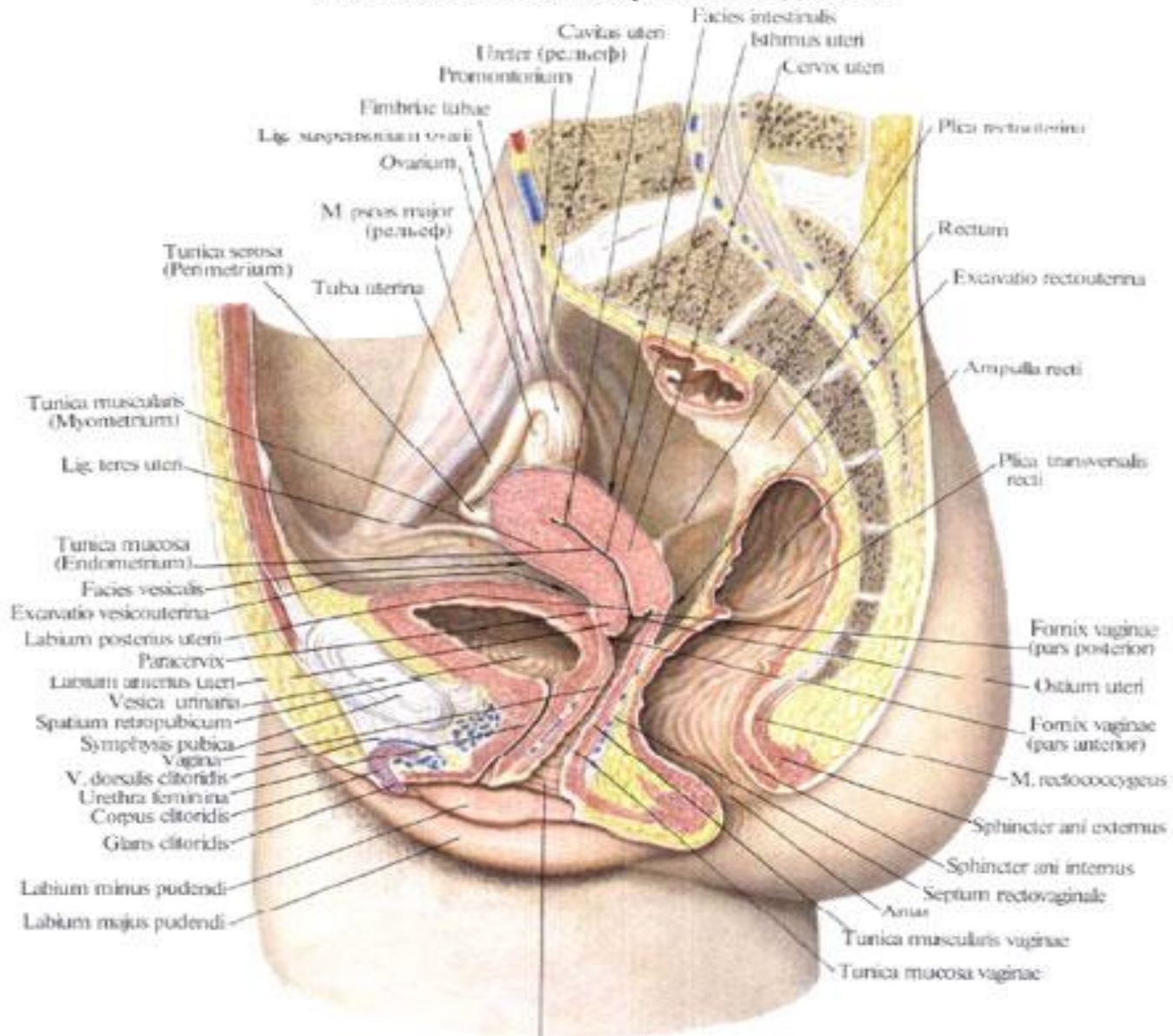
ЖАТЫР ТҮТІГІ (TUBA UTERINA)

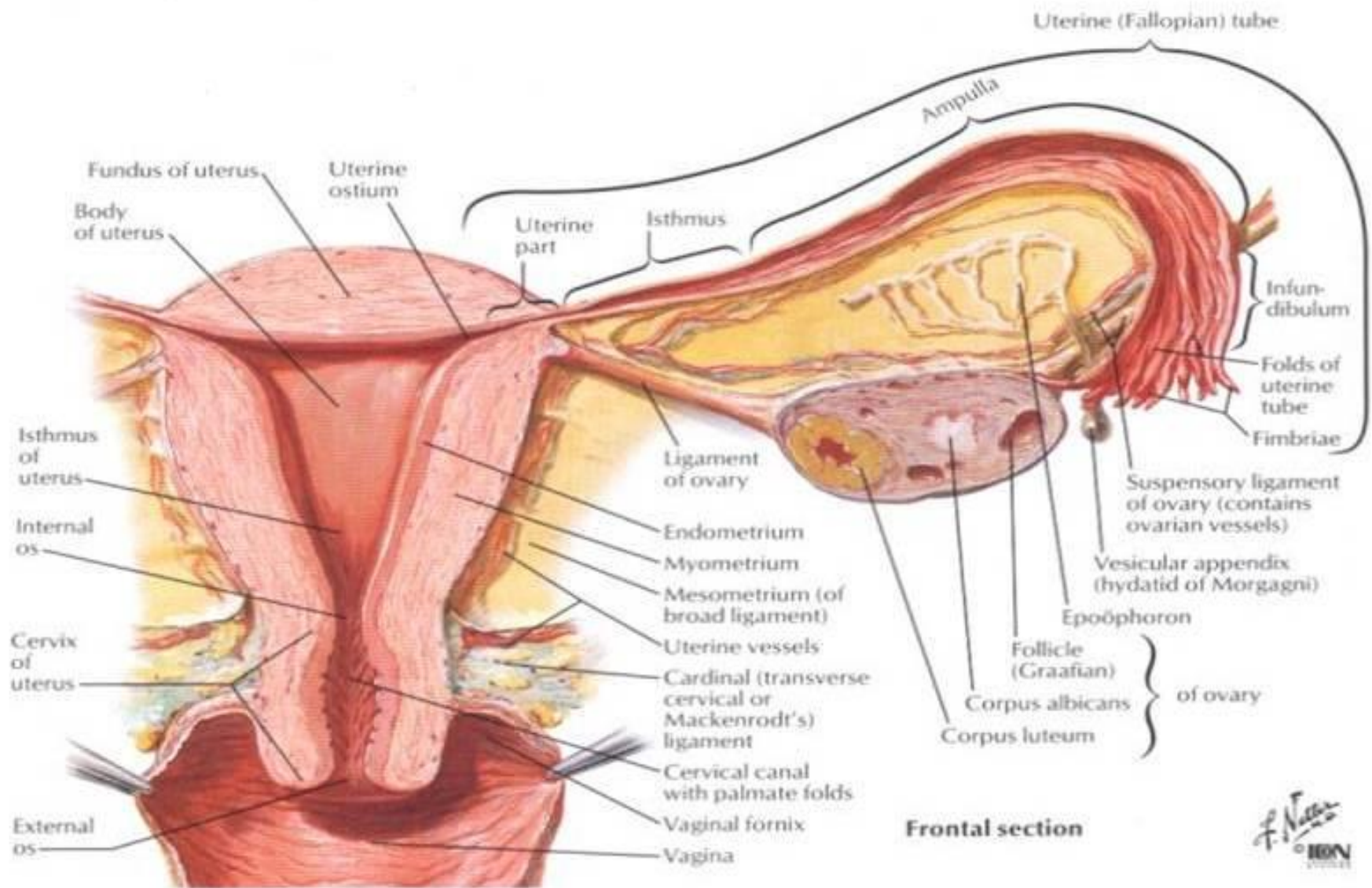


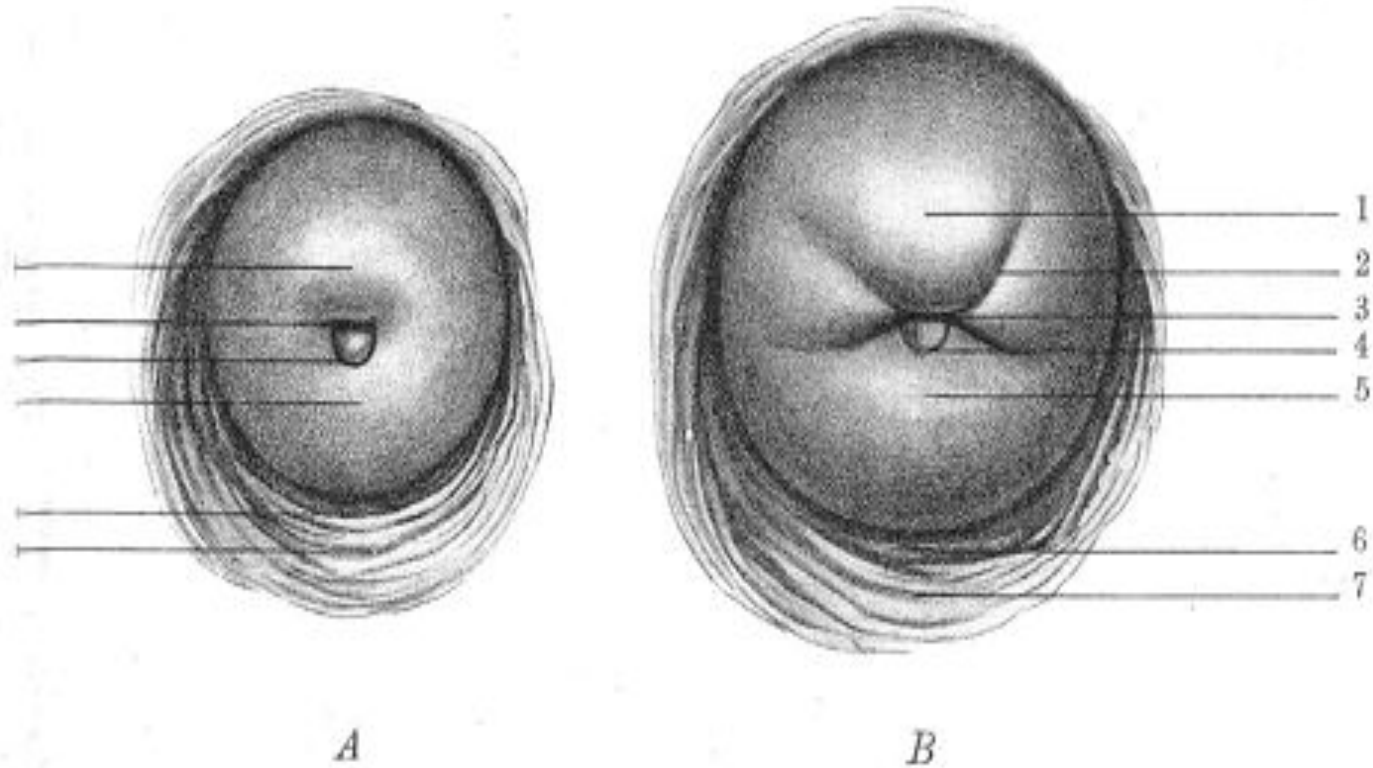


ЖАТЫР (UTERUS)

Женские половые органы, вид слева



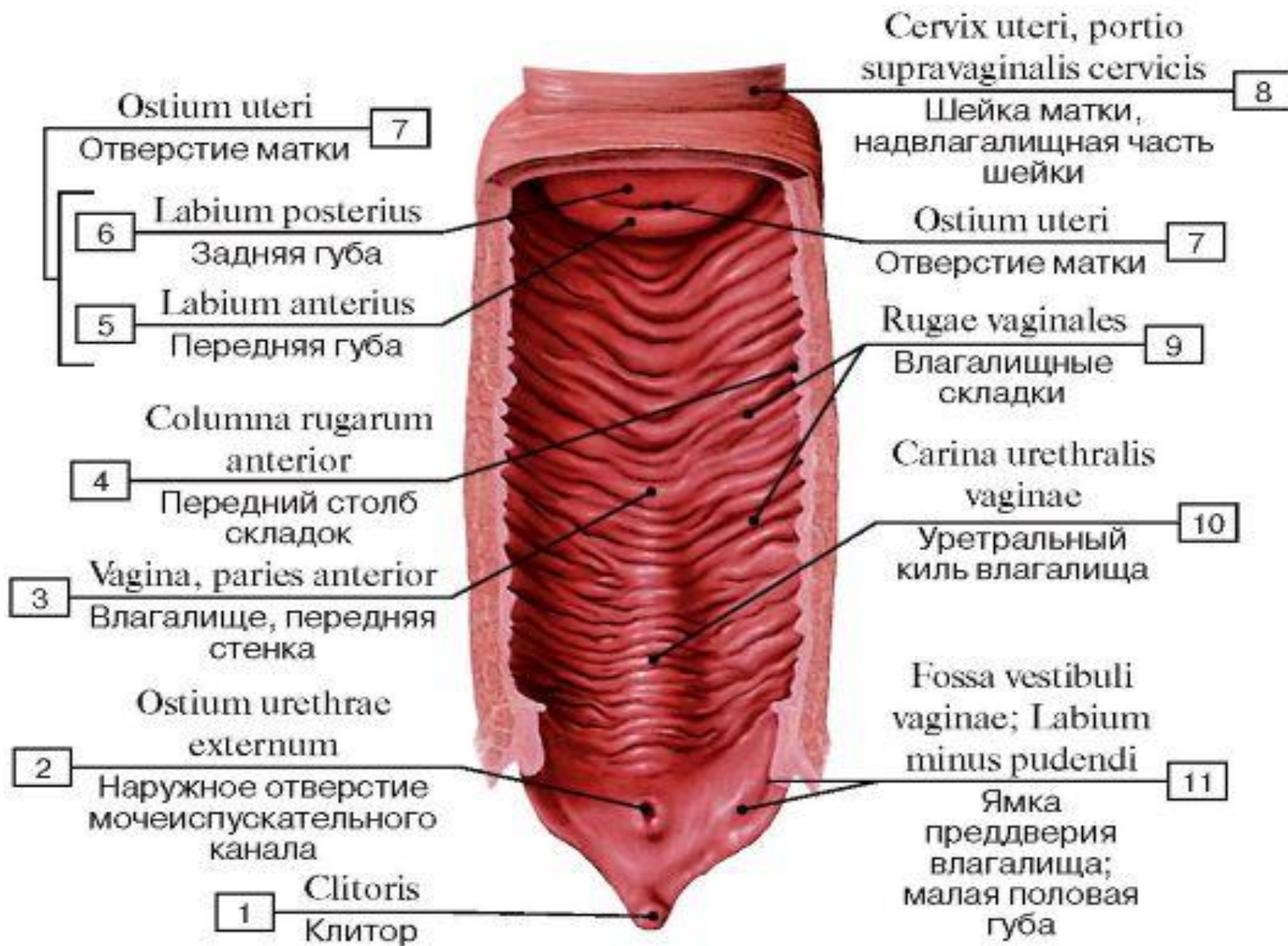


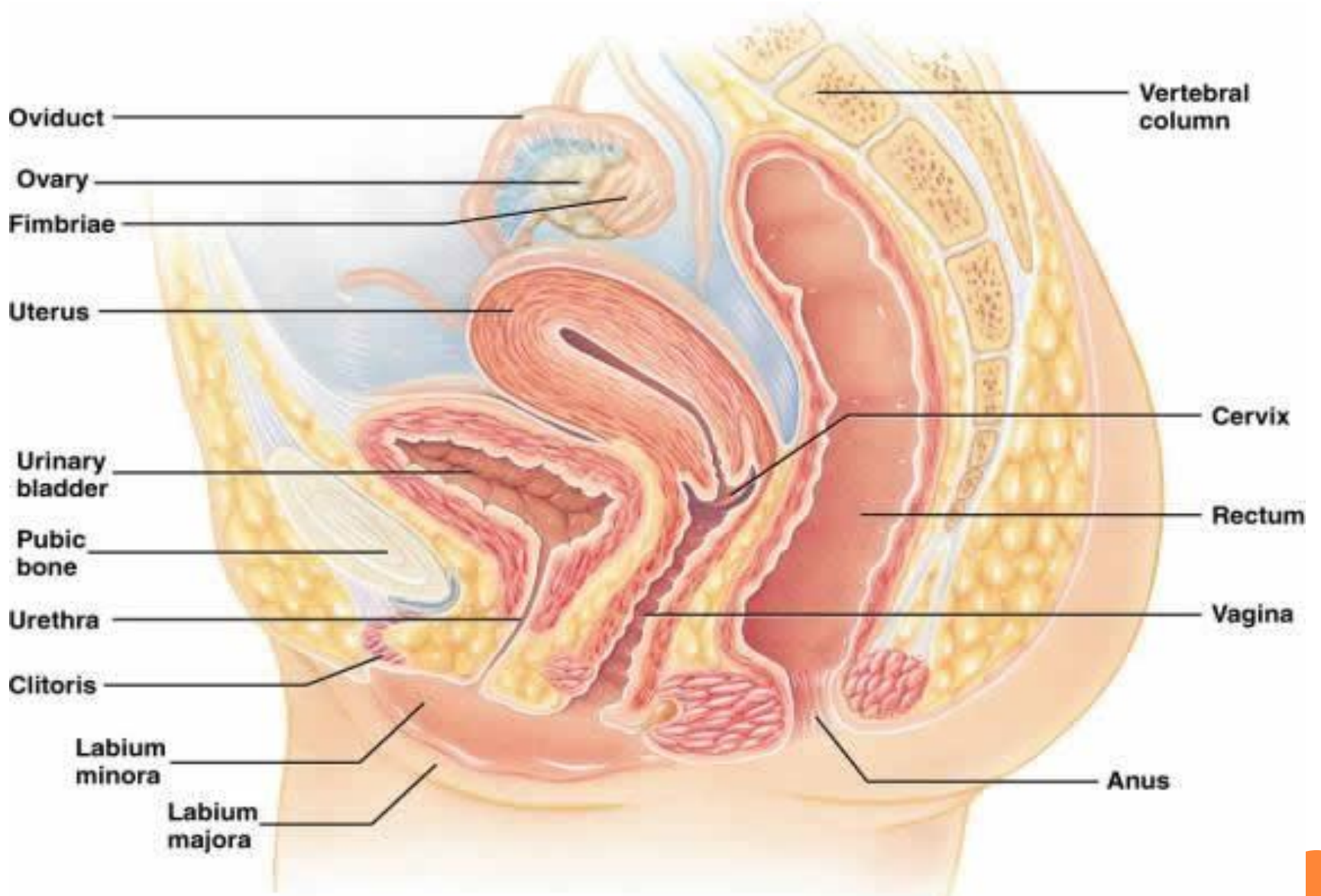


Туған (A) және тумаған әйелдің (B) жатырының қынаптық бөлігі

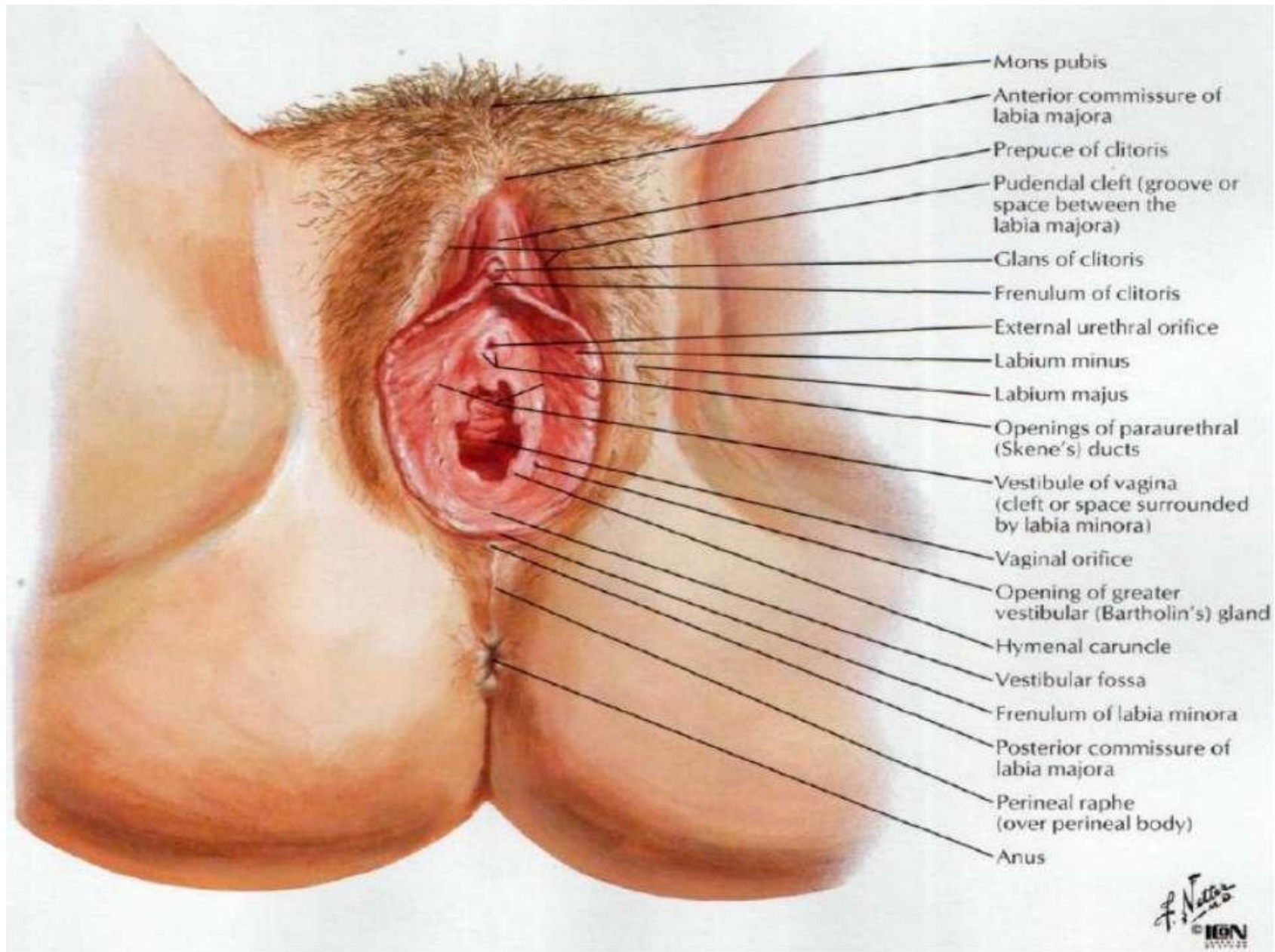


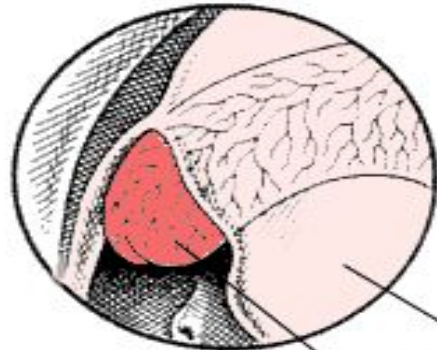
КЫНАП(VAGINA)





Әйелдің жыныстық аймағы





Клитор очень чувствительный орган за счет большого количества специальных нервных окончаний (рецепторов)

Крайняя плоть клитора

Большие половые губы

Головка клитора

Малые половые губы

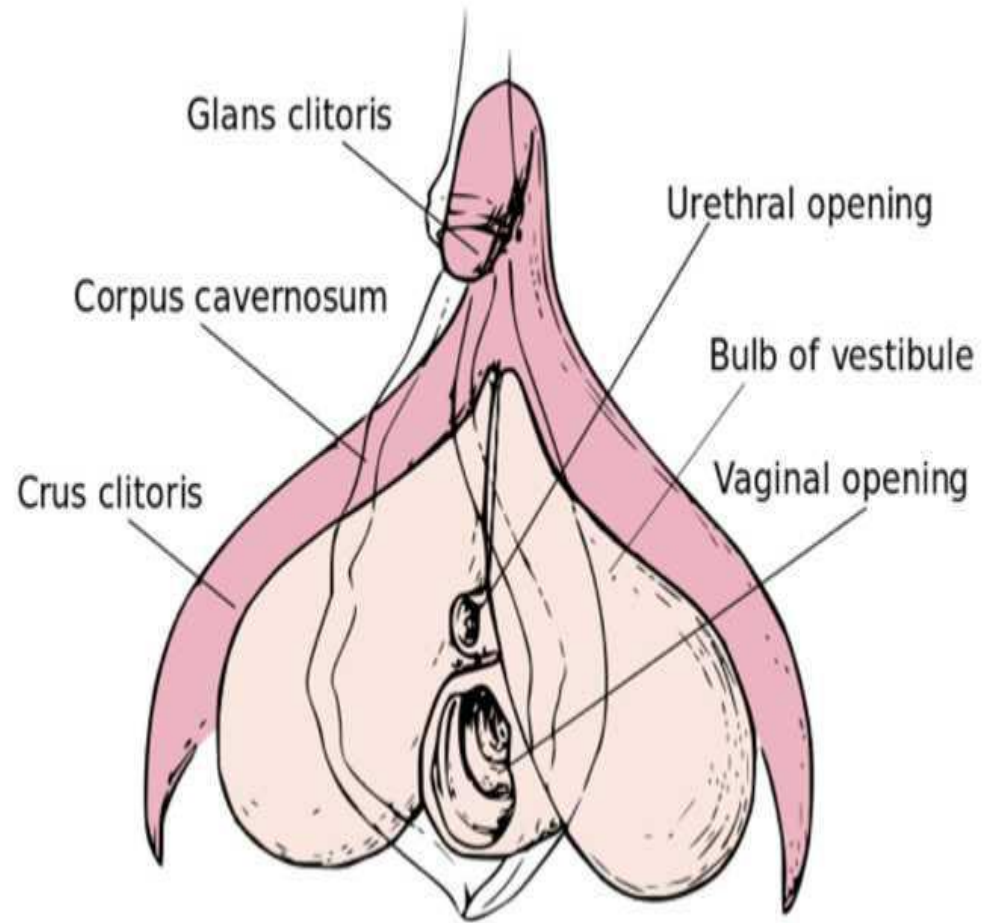
Наружное отверстие мочеиспускательного канала

Влагалище

Бартолины железы

Плеча (остатки)

Промежность



Glans clitoris

Urethral opening

Corpus cavernosum

Bulb of vestibule

Crus clitoris

Vaginal opening

И.М.С. ПЕВРЮНЕТ
2004





