



# МОЙ ДОМ – МОЙ ОБРАЗ ЖИЗНИ



# Интерьер –

внутреннее пространство общественного, жилого и промышленного здания; помещение в здании – комната, зал, вестибюль и т.д.



**Дизайн интерьеров** – проектирование, отделка и обстановка внутренних помещений зданий.  
**Основное правило составления дизайна** – гармоничное сочетание формы, цвета, расположения предметов.





**Жилище – отражение социальных возможностей человека, его культуры. Мечтаний и веяний моды.**

**Собственный дом - мечта любого человека. И первым шагом к достижению этой мечты является выбор проекта, по которому будет строиться дом.**

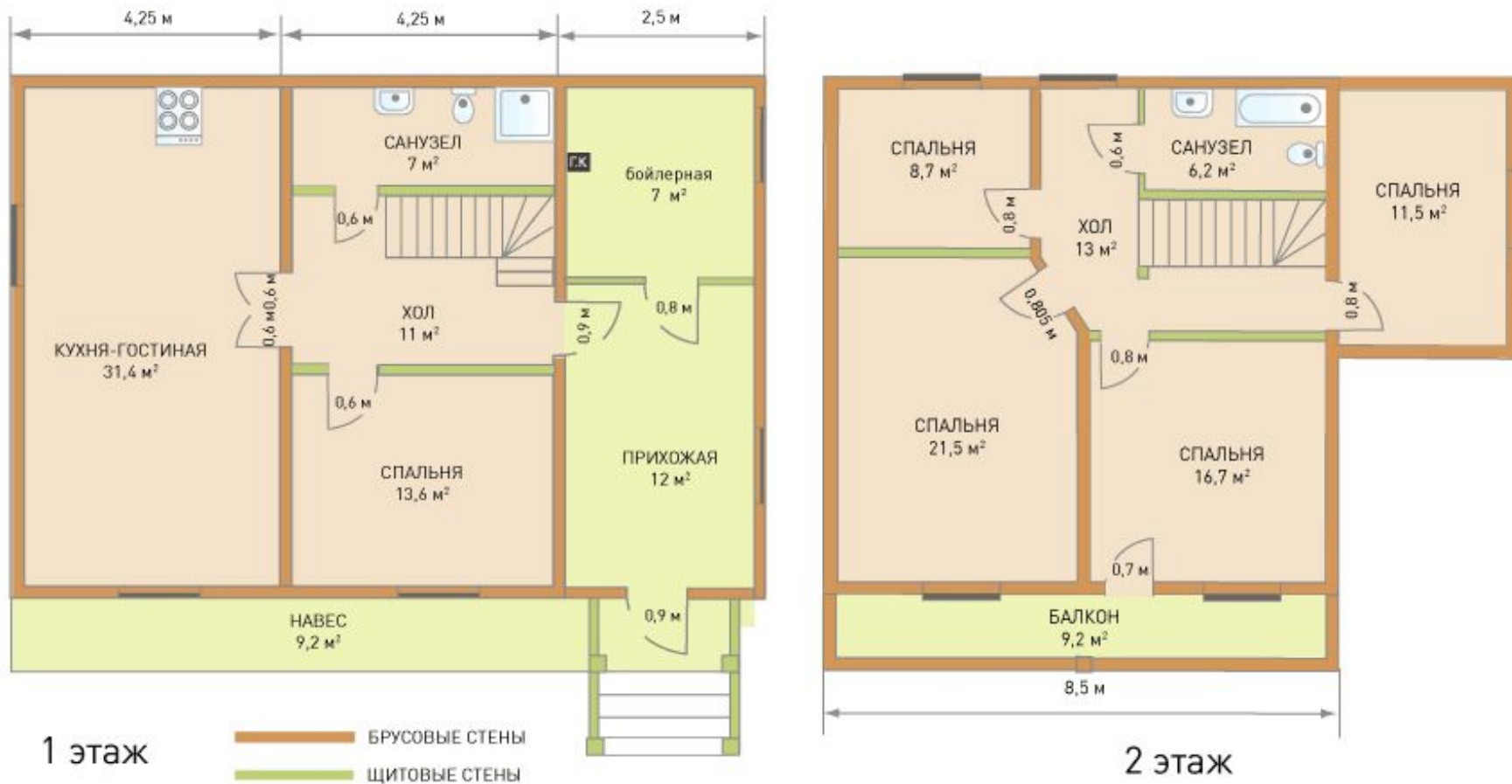
**Основные требования к дому –  
внешний вид, его планировка, функциональные особенности.**



**Рельеф фасада создается различными архитектурными элементами: применяются фигурные карнизы, ниши, пилястры и другие элементы.**



## Поэтажный план дома (тип 5)



**Проектирование дома включает в себя не только его внешнего вида (экстерьера), но и планировку внутреннего пространства – поэтажные планы помещений и определение их предполагаемых функций.**



**В проекте квартиры или дома определяется назначение каждого помещения, планируется их расположение и взаимосвязь.**



# Холл

Холл должен быть удобным.

Вам, скорее всего, захочется разместить в холле мебель.



# Лестница

Лестница является очень важным элементом интерьера дома. При выборе лестницы для дома особое внимание следует уделять тому, чтобы она сочеталась со стилевым решением и планировкой дома.



# Кухня

Кухня - одно из важнейших помещений в доме, где мы проводим немало времени, поэтому в кухне все должно быть спланировано целесообразно и практично.



# Гостиная

Гостиная - одно из основополагающих мест в доме.

Самый распространенный вариант - гостиная как комната для отдыха.

В ней проводят долгие зимние вечера, в ней собираются гости, здесь смотрят телевизор, обсуждают прошедший день и строят планы на будущее.



# Спальня

Спальня - это самая личная и интимная комната в доме для каждого его жителя.

Площадь спальни в жилом доме, как правило, рассчитывается с учетом расстановки минимального набора мебели. При этом в комнате должно оставаться достаточно свободного места для передвижения.

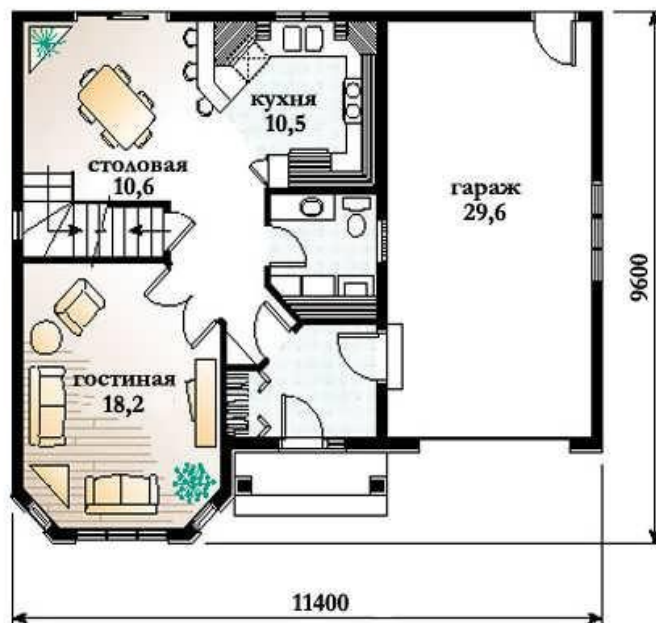




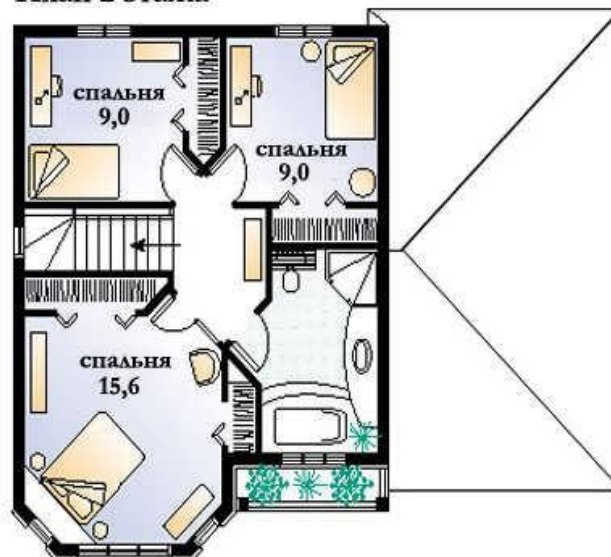
## Проект KD-120

Общая площадь - 126,7 кв.м.

План 1 этажа



План 2 этажа



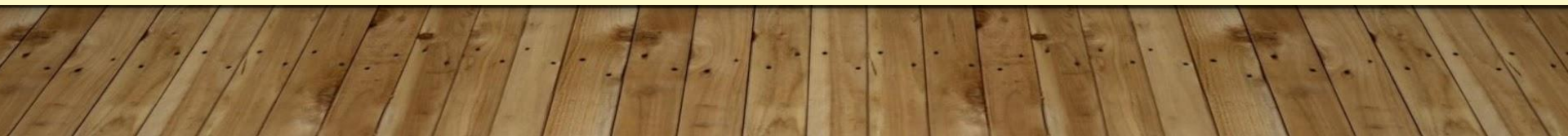


## Проект KD- 499

Общая площадь - 239,7 кв.м.



1-й этаж 4-х  
комнт.













# Задание –стр.142(в)

