







Подземные воды











Водопроницаемый слой – слой, который пропускает воду.



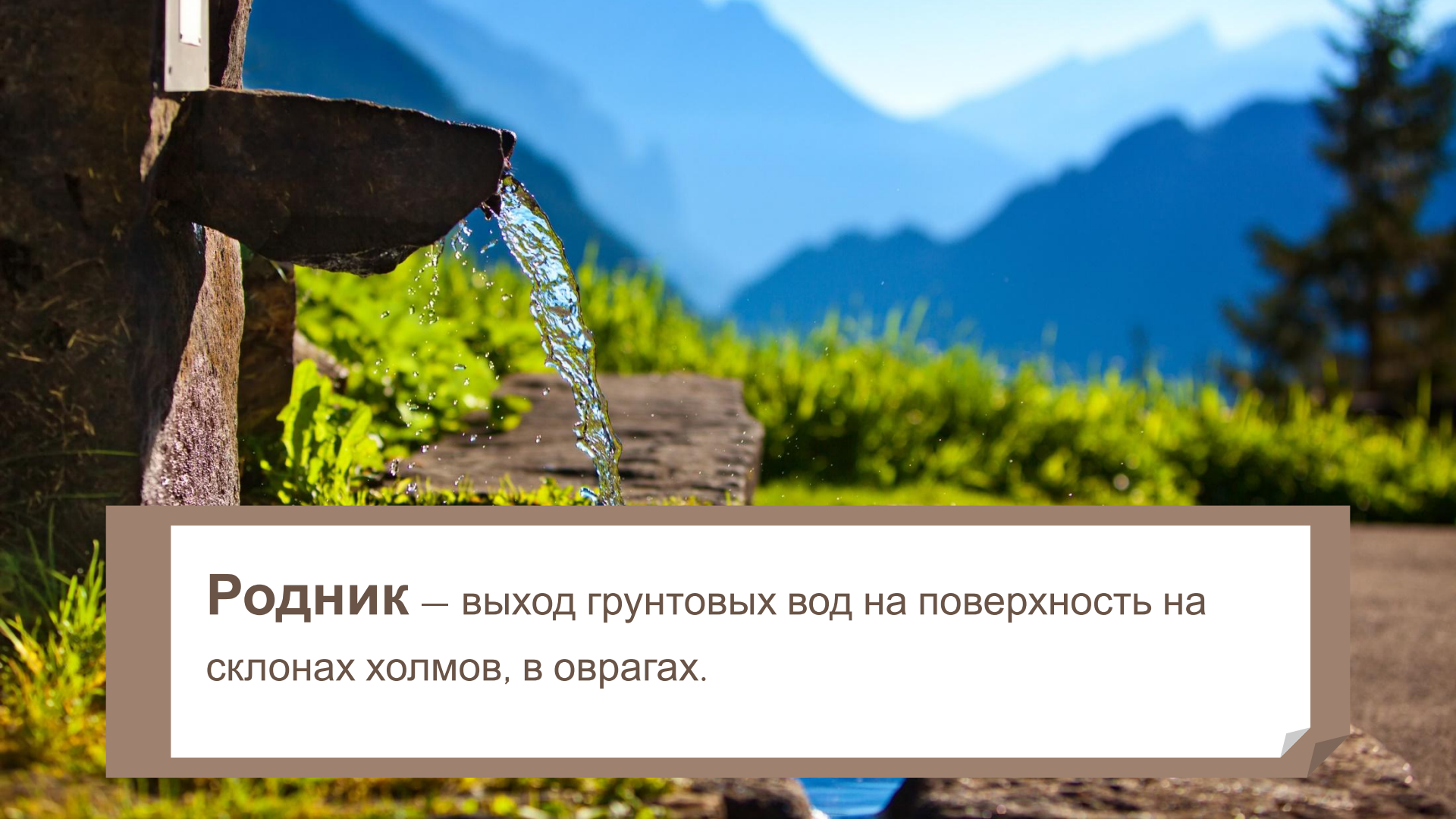
Водоупорный слой – слой, который не пропускает воду.



Грунтовые
воды



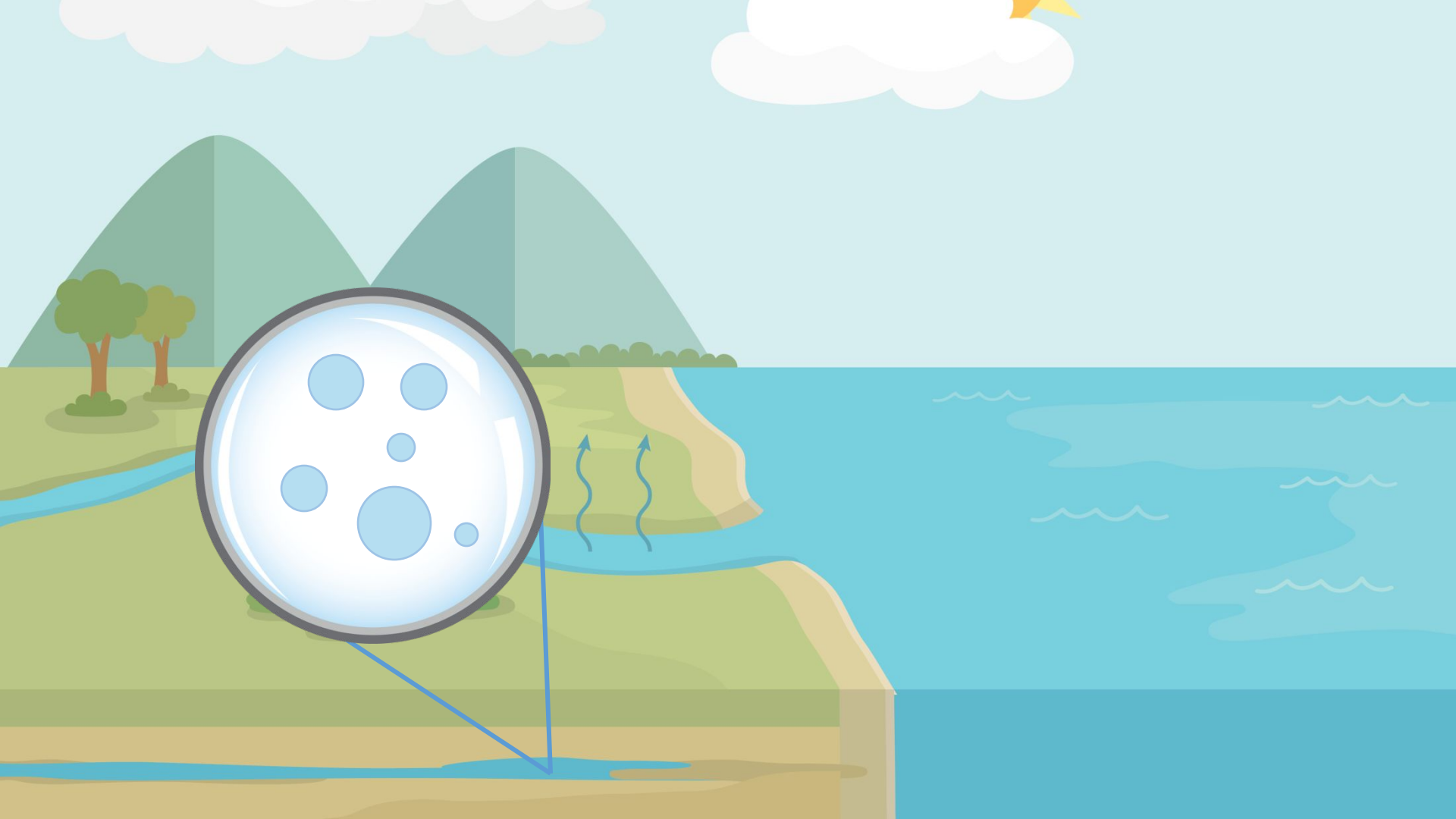




Родник — выход грунтовых вод на поверхность на склонах холмов, в оврагах.



**Как можно использовать
подземную воду?**



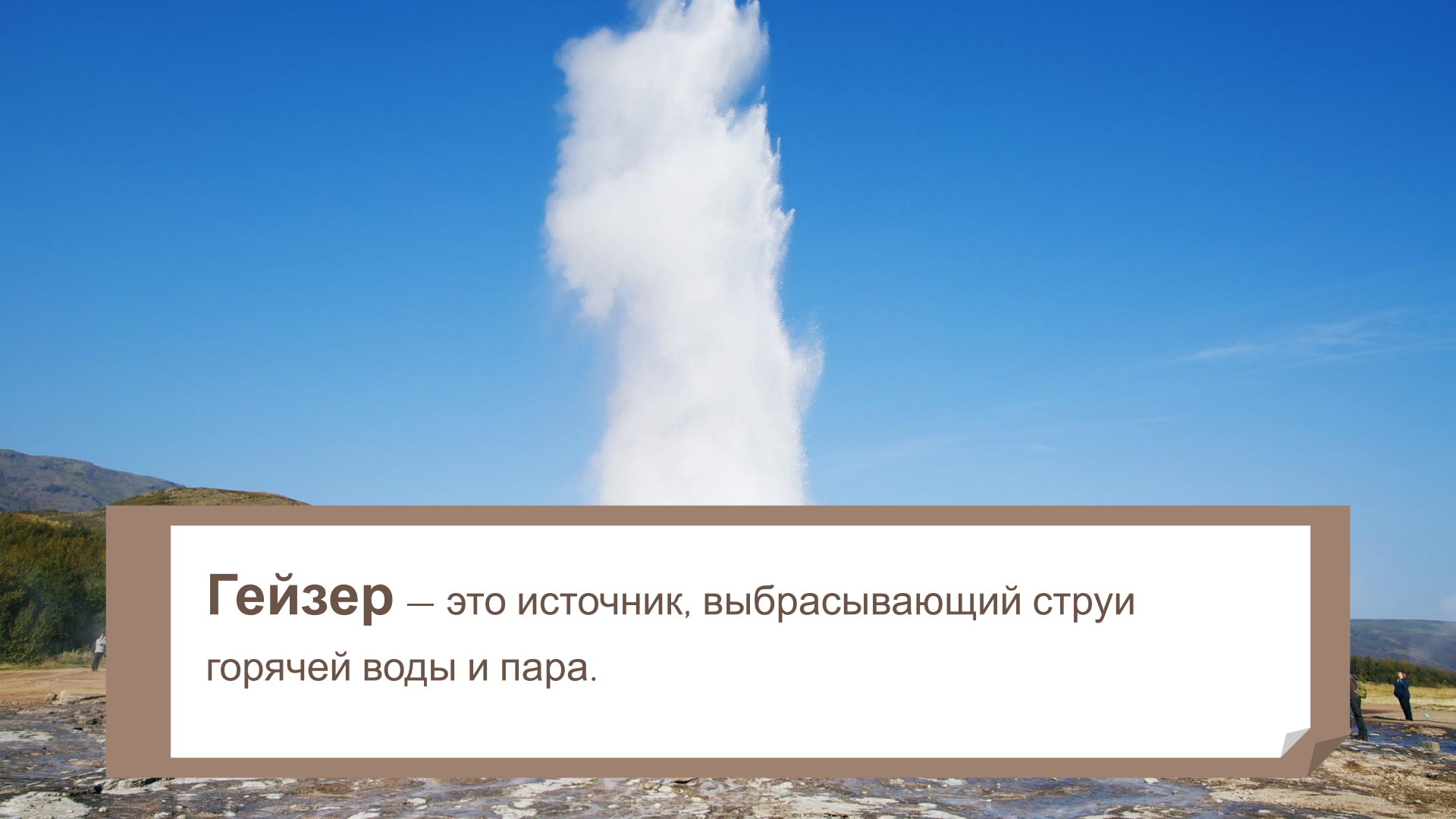








Что будет, если подземную воду нагреть и выпустить наружу?



Гейзер — это источник, выбрасывающий струи горячей воды и пара.





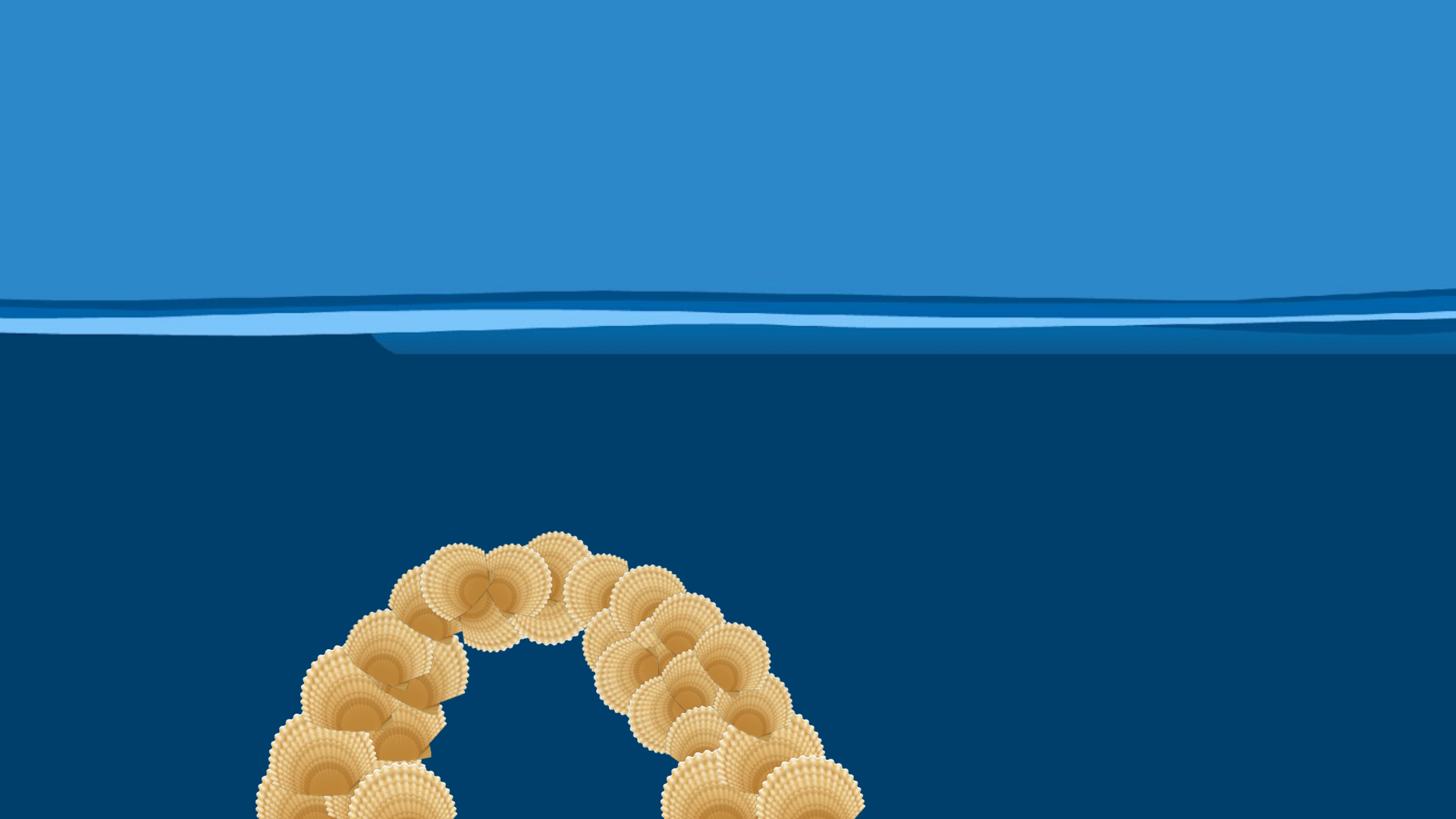
A wide-angle photograph of a cavernous cave interior. The ceiling is covered in a dense array of long, thin, yellowish-brown stalactites that hang down towards the ground. The walls are also covered in similar rock formations. The lighting is dramatic, with warm, golden light illuminating the cave's features, while deep shadows are cast in the recesses. At the bottom of the frame, a calm body of water reflects the light from the cave. In the center, a white rounded rectangle contains the word "ПЕЩЕРА" in bold, black, uppercase Cyrillic letters.

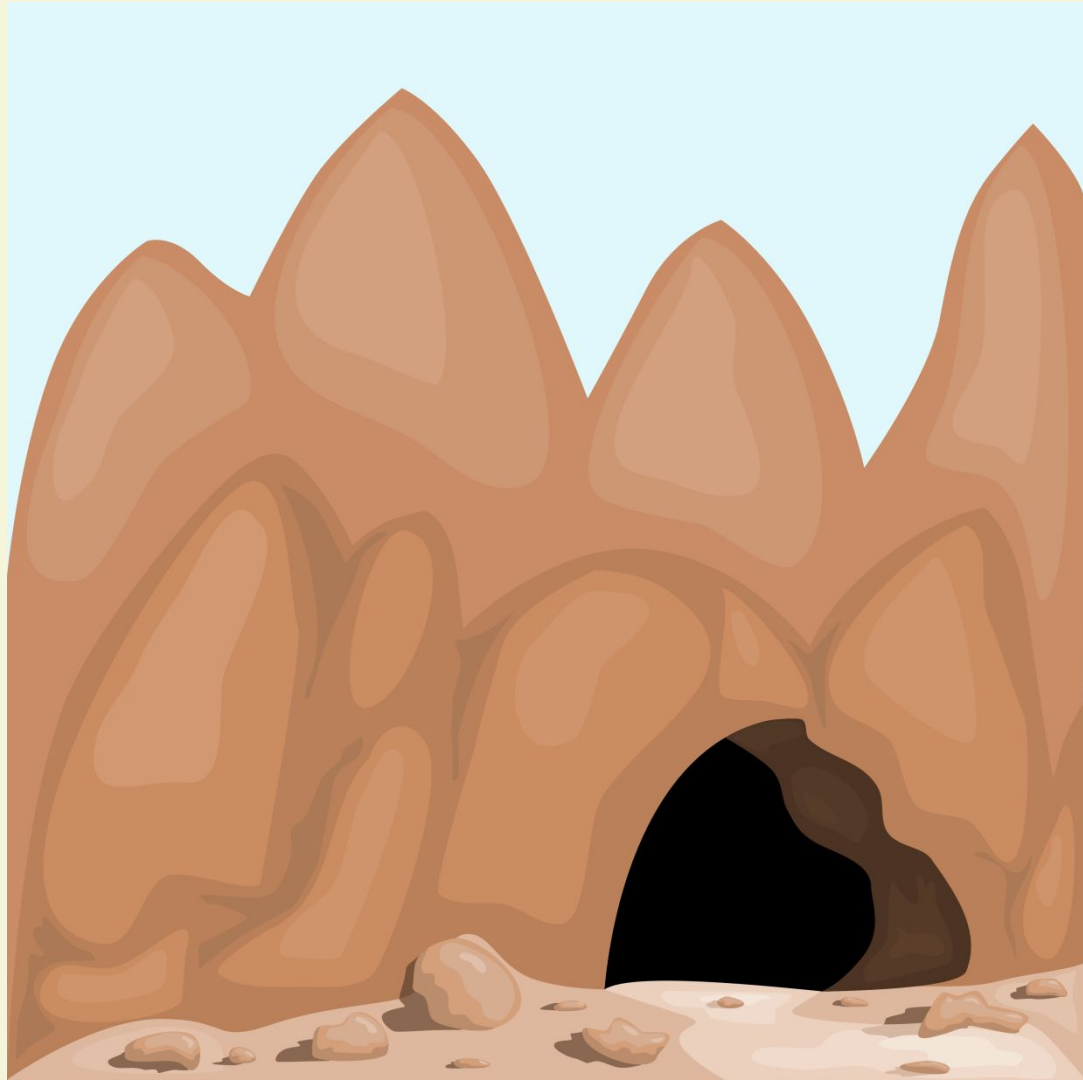
ПЕЩЕРА



Как возникли пещеры?



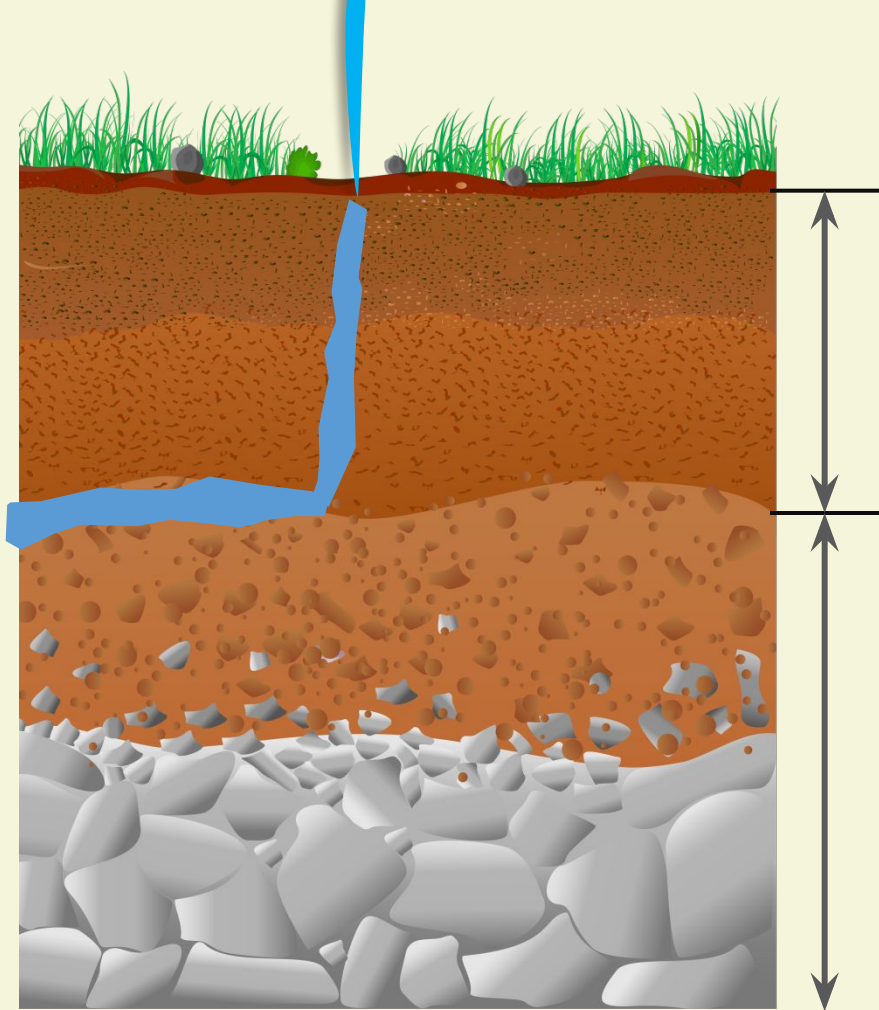






КУНГУРСКАЯ ПЕЩЕРА





Водонепроницаемый слой

Водоупорный
слой

