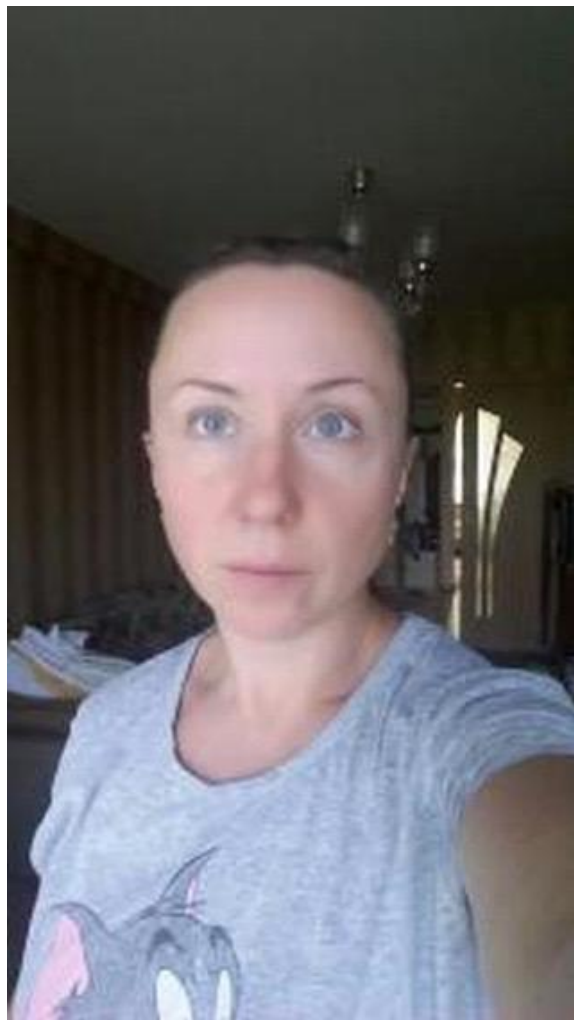


Подбор прически



Загадочность и асимметричность в чертах лица подчеркнем сложным цветом. Поскольку лицо с холодным подтоном, то выбираем холодный пепельный подтон в волосах. Каштановый оттенок подчеркивает все неровности кожи и придает возраст. Можно сделать растяжку по цвету, станет еще интереснее. Главное, хороший мастер по волосам. Природная волна подчеркнет лиричность и загадочность, поэтому рекомендую укладывать и делать волну или легкие локоны. Стрижка может быть ассиметричной или каскадом, никаких ровных срезов, пробор ассиметричный, не четко посередине, можно также пробор волной



Растяжка по цвету и волна



Без челки,
Локоны и
неровный пробор
Обязательно
Пепельный подтон
Концы можно
темнее,
Чем на картинке на
Один тон



Можно легкую.
Едва заметную
растяжку
По цвету



Крупная или
Средняя волна,
но
Не мелкая



Можно один
цвет
Пепельный
русый



Можно более
Натуральный, но с
Пепельным
подтоном

