

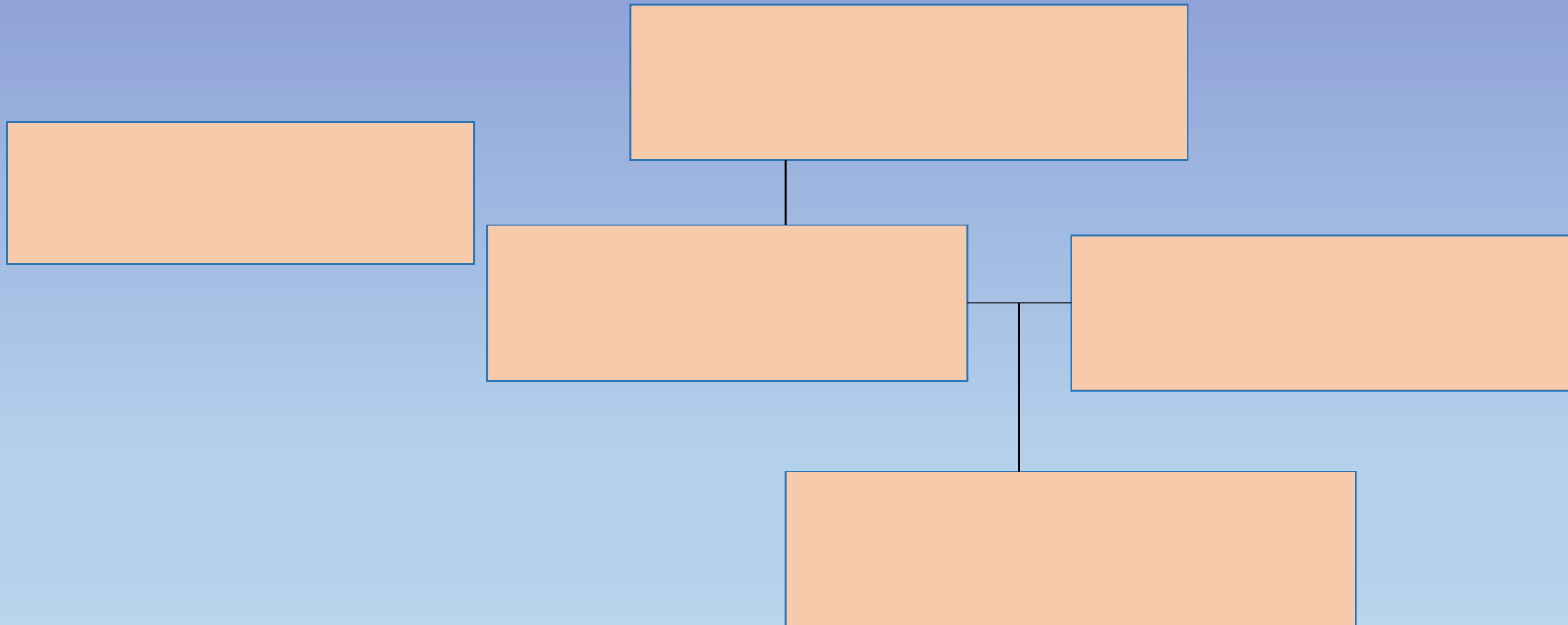
Правление князя  
Владимира.  
Крещение Руси.



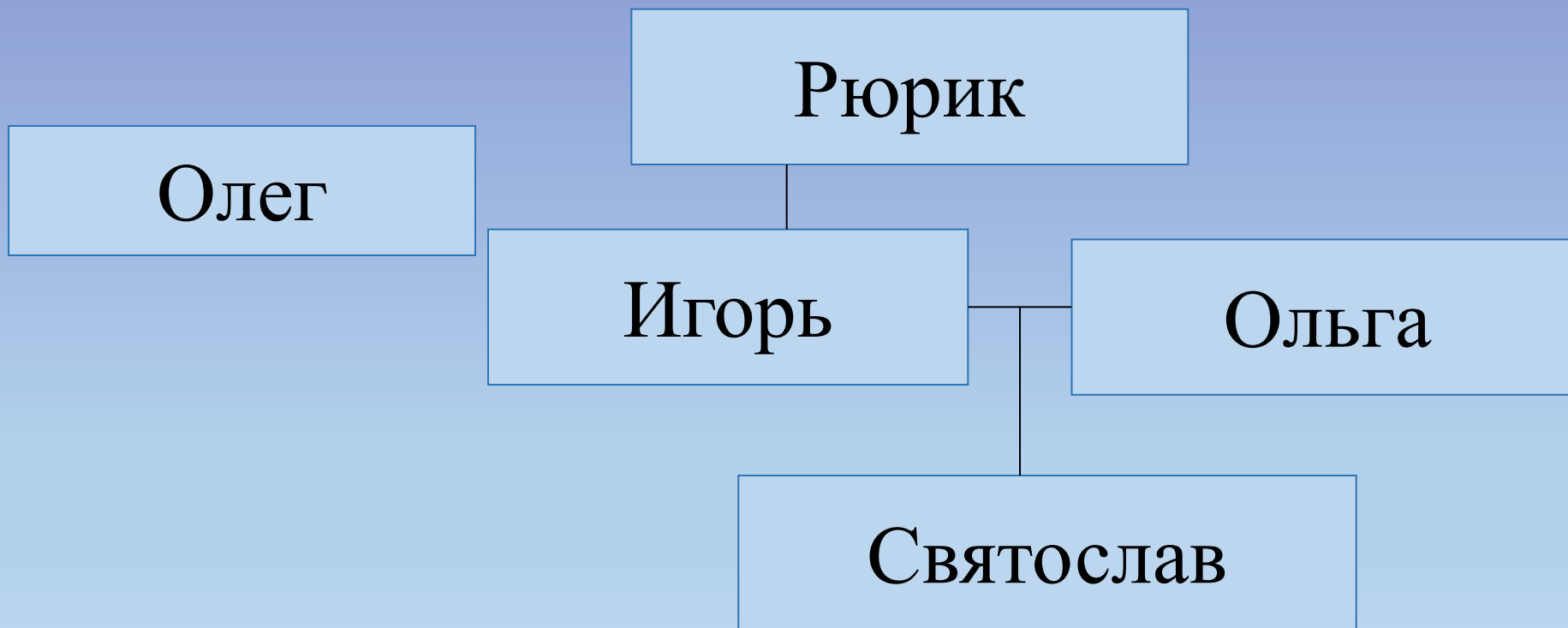
## Проверка домашнего задания

- Стр. 45 – прочитать «Честь и слава Святослава»
- Можно ли на основании текста выделить черты характера Святослава?
- Стр. 48 – Изучаем документ.

ЗАПОЛНИТЬ СХЕМУ  
«Начало династии Рюриковичей»



ЗАПОЛНИТЬ СХЕМУ  
«Начало династии Рюриковичей»



Правление князя  
Владимира.  
Крещение Руси.



# Показать центры Древней Руси



# План изучения нового материала

1. Первая усобица на Руси. Начало правления князя Владимира.
2. Причины принятия христианства на Руси.
3. Крещение Руси.
4. Значение принятия христианства.

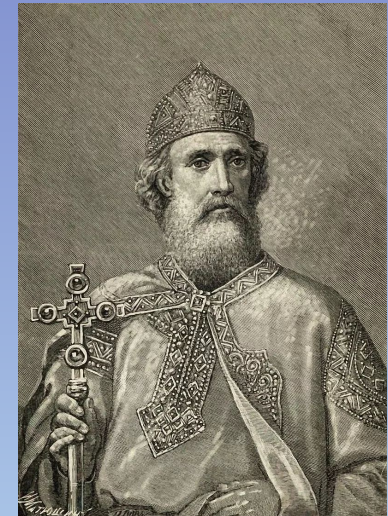
1. Первая усобица на Руси. Начало правления князя  
Владимира.  
Стр. 49-50



**ЯРОПОЛК**



**ОЛЕГ**



**ВЛАДИМИР**



# ПЕРВАЯ УСОБИЦА НА РУСИ

## ВЕЛИКИЙ КНЯЗЬ СВЯТОСЛАВ



Киев



ОЛЕГ

ВЛАДИМИР

Новгород

980

# Основные задачи

- укрепление единства Руси;
- усиление княжеской власти;
- завоевание новых земель, расширение пределов русского государства;
- возвращение Руси утраченных за время междоусобиц земель и укрепление её рубежей.

# Способы решения задач

Укрепление  
единства Руси



Поход на вятичей  
Поход на  
радимичей

Усиление княжеской  
власти



Крещение Руси - 988

Возвращение Руси утраченных за  
время усобиц земель и укрепление  
ее рубежей



Поход в Польшу  
Строительство оборонительной  
линии на юге

## 2. Причины принятия христианства на Руси. Стр. 50-51

**ЕДИНЫЙ  
КНЯЗЬ  
ЕДИНЫЙ БОГ  
ЕДИНОЕ  
ГОСУДАРСТВО**

**СОЮЗ РУСЬ И  
ЕВРОПА**

**РАЗВИТИЕ  
КУЛЬТУРЫ**

**НЕОБХОДИМОСТЬ  
НОВОЙ  
ИДЕОЛОГИИ**

**НЕОБХОДИМОСТЬ РЕЛИГИОЗНОЙ РЕФОРМЫ**

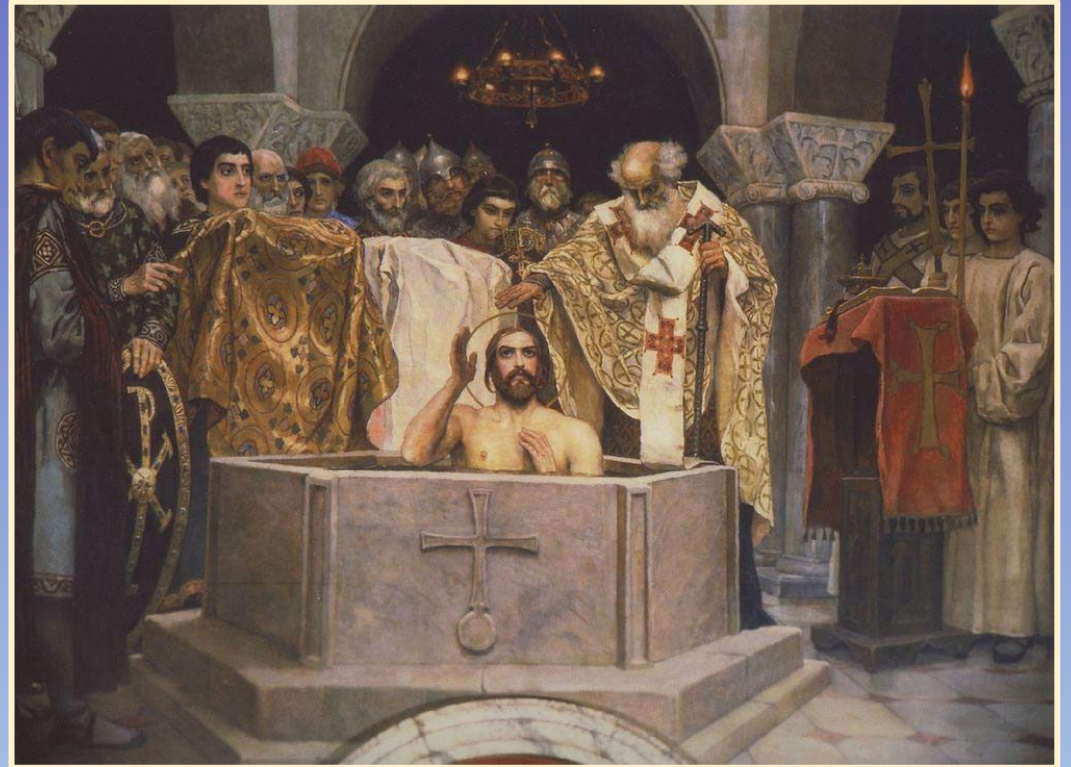
## 2. Причины принятия христианства на Руси. Стр. 50-51

Почему Владимир сделал выбор:

- а) между язычеством и мировыми религиями не в пользу первого;
- б) между христианством и другими монотеистическими религиями в пользу первого;
- в) между западным и восточным христианством в пользу второго?

### 3. Крещение Руси.

- Василий II –
- Херсонес –
- 988 г. -



# Крещение Руси



## Религиозная ситуация на Руси после принятия христианства

### Элементы христианства

Строительство собора Святой  
Богородицы

Церковь получала десятину

Празднование христианских  
праздников

Посещение церквей,  
поклонение иконам

### Элементы язычества

Сохраняются поверья

Поклоняются  
домовым, лешим...

Празднуют языческие  
праздники



**ДВОЕВЕРИЕ**



## 4. Значение принятия христианства.

✓ Указать значение принятия христианства

# Подведение итогов

Докажите, что князь Владимир был выдающимся государственным деятелем.



# Домашнее задание

- Читать параграф 6
- Работа по презентации
- Стр. 55 – работа с документом
- Стр. 56 «Думаем, сравниваем, размышляем» №1,2,3
- Подготовка к тесту «Правление первых Рюриковичей. От Рюрика до Владимира» - 29/01