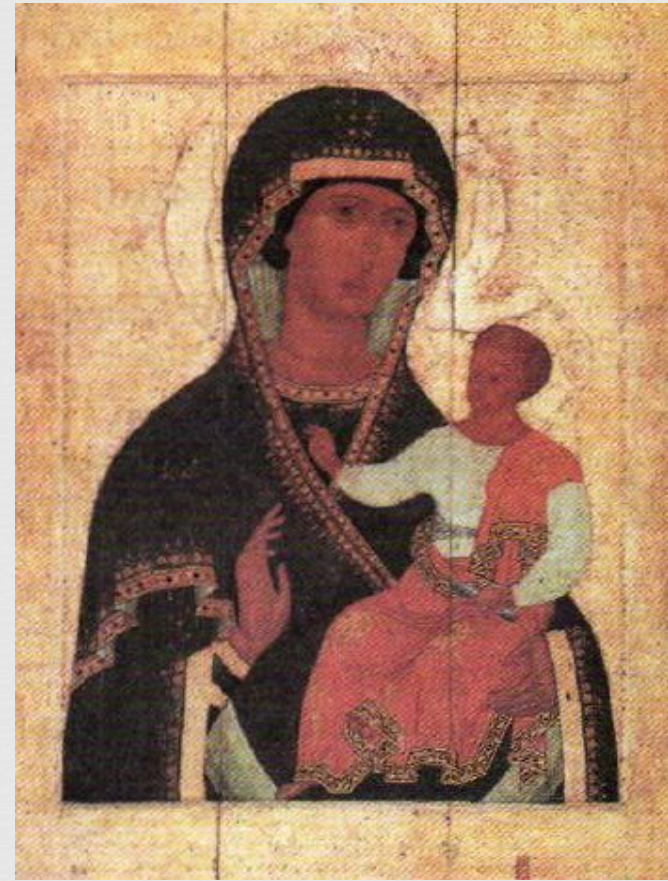


Живопись 16-17в.в.

Презентацию подготовила ученица 10а класса
Ларионова Арина

Живопись XVI века

Основным жанром русской живописи в 16 веке была иконопись. В XVI в. развитие русской живописи связывается с именем Дионисия. Творчество Дионисия оказало влияние на живопись всего XVI в. Парадному, праздничному, торжественному искусству Дионисия стали подражать во многих городах России. Основными сюжетами в живописи того времени оставались сюжеты из Библии и Евангелия, лики святых.



Дионисий. Богоматерь
Одигитрия. 1502 г.

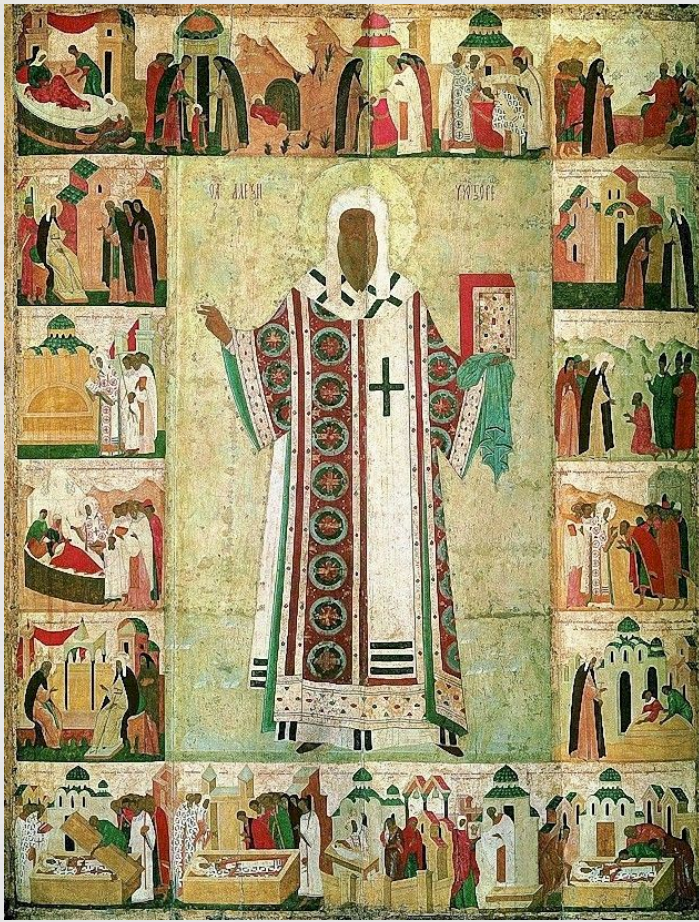
ШКОЛЫ ЖИВОПИСИ



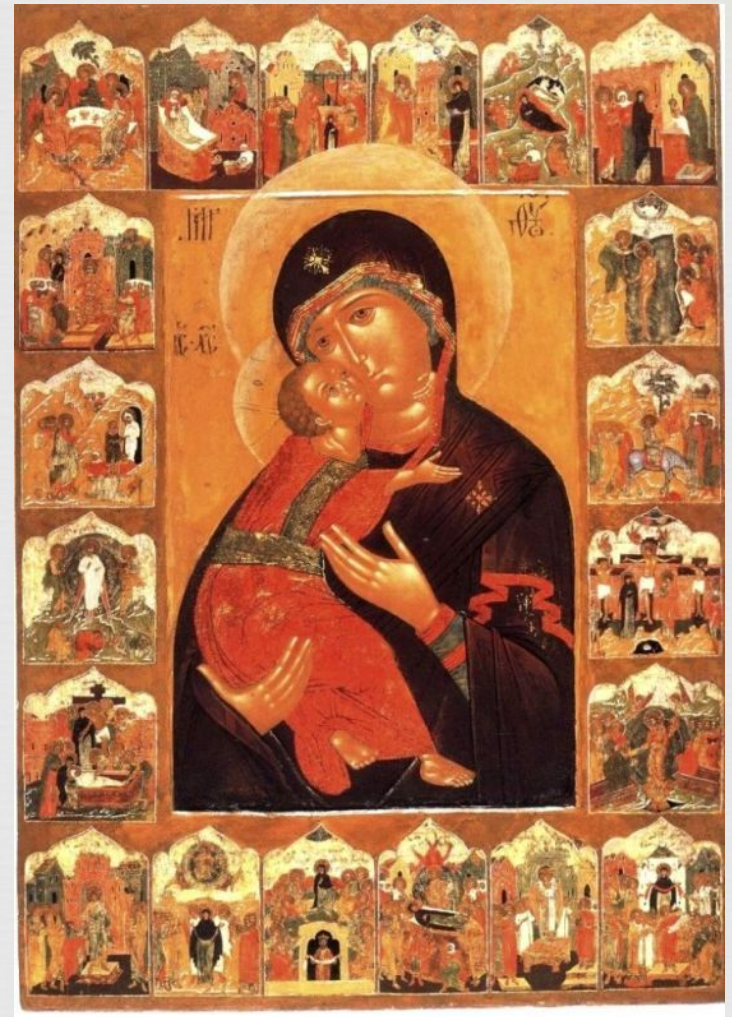
Художники «годуновской школы» стремились возродить традиции раннего периода русской живописи. Они подражали стилю Дионисия, копировали произведения Андрея Рублёва.



В строгановской школе ценились техническое мастерство и тщательность исполнения, она отличалась ювелирной тонкостью проработки деталей, широким использованием золота и серебра.



Житие на двоих. Митрополит
Пётр с житием. Дионисий



Богоматерь Владимирская
1 п. XVII в.

РУССКАЯ ЖИВОПИСЬ В 17 ВЕКЕ

Парсуна

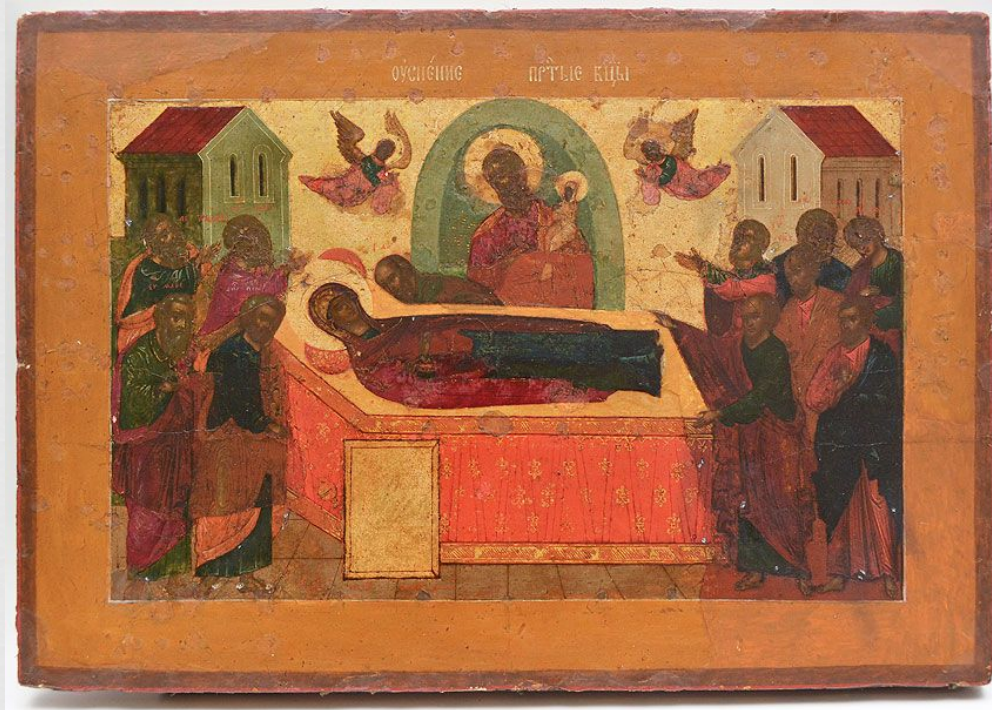
Парсуна – ранний «примитивный» жанр портрета в Русском царстве, в своих живописных средствах находившийся в зависимости от иконописи.

Иконопись

В 17 веке Москва стала центром русского искусства. Художники уже начали задумываться о том, что не только божественный мир может быть предметом изображения, окружающий мир не менее интересен.



Царь Федор Иоаннович. Копия XIX века с парсуны XVII столетия



Симон Ушаков. Успение Богоматери. 1671 г.

ИТОГИ

Русская живопись XVII века заложила первые кирпичики для развития портретной и пейзажной живописи в России. Именно в XVII веке появились художественные мастера, которые решили впервые отойти от прижившихся канонов и попробовать что-то новое, еще не прижившееся, но удивительное. С этого времени живопись начала развиваться, а не стоять на месте.



Иосиф Владимиров.
Сошествие Св. Духа на
Апостолов. 1666.

Источники



- historicaldis.ru
- 2mir-istorii.ru
- museum-sp.ru
- ukoha.ru
- wikiwhat.ru