

ВОДИ СУХОДОЛУ ЄВРАЗІЇ. РІЧКИ



РІЧКИ ЄВРАЗІЇ ВІДНОСЯТЬ ДО БАСЕЙНІВ:

1. АТЛАНТИЧНОГО ОКЕАНУ.
2. ПІВНІЧНО-ЛЬОДОВИТОГО ОКЕАНУ.
3. ТИХОГО ОКЕАНУ.
4. ІНДІЙСЬКОГО ОКЕАНУ.
5. ВНУТРІШНЬОГО СТОКУ.



БАСЕЙН АТЛАНТИЧНОГО ОКЕАНУ

ДУНАЙ — ДРУГА ЗА ДОВЖИНОЮ І ПЛОЩЕЮ БАСЕЙНУ РІЧКА ЄВРОПИ (ПІСЛЯ ВОЛГИ).

ДОВЖИНА — 2960 КМ.

ВИТІК ДУНАЮ МІСТИТЬСЯ НА ТЕРИТОРІЇ НІМЕЧЧИНИ В ГОРАХ ШВАРЦВАЛЬДУ.

НА КОРДОНІ МІЖ РУМУНІЄЮ І УКРАЇНОЮ ВПАДАЄ В ЧОРНЕ МОРЕ, УТВОРЮЮЧИ ДЕЛЬТУ.

ДУНАЙ ЖИВИТЬСЯ ДОЩОВИМИ ВОДАМИ, ЩО СТИКАЮТЬ З ВОДОЗБОРУ, ТАЛИМИ ВОДАМИ СНІГІВ ТА ЛЬОДОВИКІВ АЛЬП ТА КАРПАТ, ПІДЗЕМНИМИ ВОДАМИ.

ДУНАЙ ПРОТІКАЄ ЧЕРЕЗ 10 ЄВРОПЕЙСЬКИХ КРАЇН, ТОМУ ЇЇ НАЗИВАЮТЬ «ВОДНОЮ АРТЕРІЄЮ» ЄВРОПИ.



БАСЕЙН АТЛАНТИЧНОГО ОКЕАНУ



РЕЙН — ВЕЛИКА «МІЖНАРОДНА РІЧКА» В ЗАХІДНІЙ ЄВРОПІ

ДОВЖИНА - 1233 КМ.

СВІЙ ПОЧАТОК БЕРЕ У ШВЕЙЦАРІЇ, ТЕЧЕ ЧЕРЕЗ НІМЕЧЧИНУ І НІДЕРЛАНДИ ТА ВПАДАЄ ДО ПІВНІЧНОГО МОРЯ.

МАЄ ПЕРЕВАЖНО СНІГОВЕ І ЛЬОДОВИКОВЕ ЖИВЛЕННЯ, ЛІТНІЙ МАКСИМУМ І ЗИМОВИЙ МІНІМУМ СТОКУ.

РЕЙН ДО НЕДАВНЬОГО ЧАСУ ВВАЖАВСЯ НАЙБРУДНІШОЮ РІЧКОЮ ЄВРОПИ, АЛЕ СПІЛЬНИМИ ЗУСИЛЛЯМИ ЇЇ ВДАЛОСЯ ВРЯТУВАТИ



БАСЕЙН АТЛАНТИЧНОГО ОКЕАНУ

**ДНІПРО - ЧЕТВЕРТА ЗА ДОВЖИНОЮ
(ПІСЛЯ ВОЛГИ, ДУНАЮ ТА УРАЛУ) І ТРЕТЯ
ЗА ПЛОЩЕЮ БАСЕЙНУ РІЧКА ЄВРОПИ (ПІСЛЯ
ВОЛГИ Й ДУНАЮ).**

**У ПРИРОДНОМУ СТАНІ ДОВЖИНА ДНІПРА
СТАНОВИЛА 2 285 КМ, — 2 201 КМ; У МЕЖАХ
УКРАЇНИ — 981 КМ.**

**ДНІПРО БЕРЕ ПОЧАТОК НА ПІВДЕННОМУ
СХІЛІ ВАЛДАЙСЬКОЇ ВИСОЧИНИ В РОСІЇ. А
ВПАДАЄ В ДНІПРОВСЬКО-БУЗЬКИЙ
ЛИМАН ЧОРНОГО МОРЯ.**

**ЖИВЛЕННЯ ЗМІШАНЕ: СНІГОВЕ, ДОЩОВЕ Й ПІД
ЗЕМНЕ.**



БАСЕЙН ПІВНІЧНО-ЛЬОДОВИТОГО ОКЕАНУ



ЛЕНА — НАЙБІЛЬША РІЧКА ПІВНІЧНО-СХІДНОГО СИБІРУ.

ДОВЖИНА РІЧКИ — 4400 КМ.

ДЖЕРЕЛО ЛЕНИ РОЗТАШОВАНЕ В ПІВНІЧНО-ЗАХІДНИХ СХИЛАХ БАЙКАЛЬСЬКОГО ХРЕБТА, ПОРЯД З ОЗЕРОМ БАЙКАЛ.

ВПАДАЄ В МОРЕ ЛАПТЄВИХ.

ОСНОВУ ЖИВЛЕННЯ ЛЕНИ, ТАК САМО ЯК І МАЙЖЕ ВСІХ ЇЇ ПРИТОК, СТАНОВЛЯТЬ ПОТАЛІ С ВОДИ.



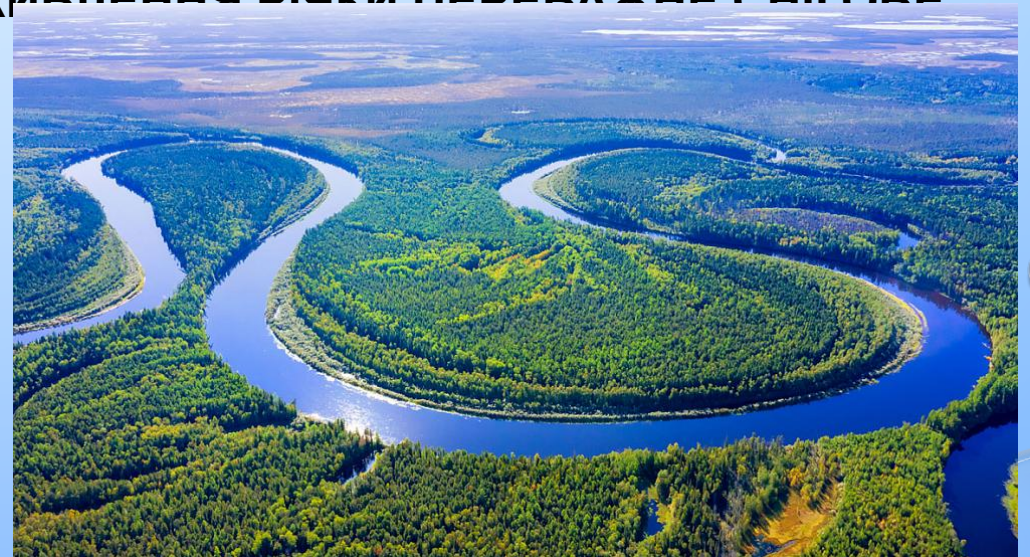
БАСЕЙН ПІВНІЧНО-ЛЬОДОВИТОГО ОКЕАНУ

ОБ — РІЧКА В ЗАХІДНОМУ СИБІРУ.

ДОВЖИНА ВІД ЗЛИТТЯ БІІ З КАТУННЮ — 3650 КМ, ВІД ПОЧАТКУ ІРТИША — 5410 КМ.

НА ПІВНОЧІ РІЧКА ВПАДАЄ В КАРСЬКЕ МОРЕ, УТВОРЮЮЧИ ЗАТОКУ (БЛИЗЬКО 800 КМ ДОВЖИНОЮ), ЯКА НОСИТЬ НАЗВУ ОБСЬКА ГУБА.

ЖИВЛЕННЯ РІЧКИ ПЕРЕВАЖНО СІГОВЕ



БАСЕЙН ПІВНІЧНО-ЛЬОДОВИТОГО ОКЕАНУ

ЄНІСЕЙ — РІЧКА, ЩО РОЗТАШОВАНА В АЗІЇ.

ОДНА З НАЙБІЛЬШИХ РІЧОК СВІТУ: ДОВЖИНА ВІД МІСЦЯ ЗЛИТТЯ ВЕЛИКОГО ЄНІСЕЮ Й МАЛОГО ЄНІСЕЮ — 3487 КМ, ВІД ДЖЕРЕЛ МАЛОГО ЄНІСЕЮ — 4287 КМ, ВІД ДЖЕРЕЛ ВЕЛИКОГО ЄНІСЕЮ — 4092 КМ, ВІД ДЖЕРЕЛА СЕЛЕНГИ — 5075 КМ.

ВПАДАЄ ДО КАРСЬКОГО МОРЯ.

ЄНІСЕЙ ВІДНОСИТЬСЯ ДО РІЧОК ЗМІШАНОГО ЖИВЛЕННЯ, ЧАСТКА СНІГОВОГО ЖИВЛЕННЯ ТРОХИ МЕНШЕ 50 %, ДОЩОВОГО — 36-38 %. ПІДЗЕМНОГО У ВЕРХІВ'ЯХ — ДО



БАСЕЙН ТИХОГО ОКЕАНУ

**АМУР - СЬОМА ЗА ДОВЖИНОЮ РІЧКА ЗЕМЛІ, ЩО
ПРОТІКАЄ НА КОРДОНІ РОСІЇ ТА КИТАЮ.**

**УТВОРЮЄТЬСЯ ЗЛИТТЯМ
РІЧОК АРГУНЬ І ШИЛКА, ВПАДАЄ В АМУРСЬКИЙ
ЛИМАН ОХОТСЬКОГО МОРЯ.**

ДОВЖИНА ВІД ВИТОКУ АРГУНІ — 4 444 КМ.

ЖИВПЕННЯ ПЕРЕВАЖНО ДОЩОВЕ



БАСЕЙН ТИХОГО ОКЕАНУ

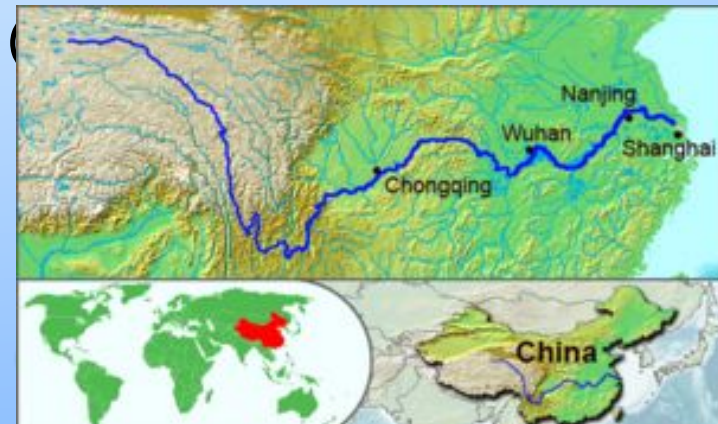


ЯНЦЗИ — НАЙДОВША РІЧКА ЄВРАЗІЇ, ТРЕТЯ ЗА ДОВЖИНОЮ У СВІТІ (ПІСЛЯ АМАЗОНКИ І НІЛУ).

ПРОТІКАЄ ТЕРИТОРІЄЮ КИТАЮ І МАЄ ДОВЖИНУ БЛИЗЬКО 6 300 КМ.

ДЖЕРЕЛО ЯНЦЗИ В СХІДНІЙ ЧАСТИНІ ТИБЕТСЬКОГО НАГІР'Я. У РАЙОНІ ПАДІННЯ У СХІДНО-КИТАЙСЬКЕ МОРЕ ЯНЦЗИ ФОРМУЄ ДЕЛЬТУ.

КЛИМАТ РІЧКИ ЗМІШАНЕ: В ЛІТНІЙ ПЕРІОД — ДОЩОВЕ (СІМОНОВИЙ), А В ЗИМОВИЙ — СІНИГОВЕ.



БАСЕЙН ТИХОГО ОКЕАНУ

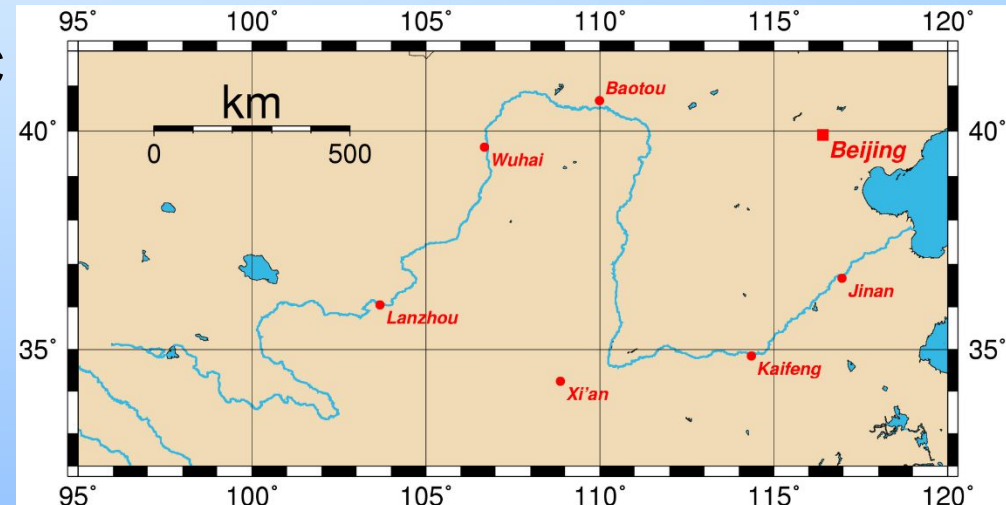
ХУАНХЕ — ДРУГА ЗА ДОВЖИНОЮ РІЧКА АЗІЇ (ПІСЛЯ ЯНЦЗИ), ТА ШОСТА ЗА ДОВЖИНОЮ РІЧКА СВІТУ

ДОВЖИНА СТАНОВИТЬ БЛИЗЬКО 5 464 КМ.

ПОЧИНАЄТЬСЯ У СХІДНІЙ ЧАСТИНІ ТИБЕТСЬКОГО НАГІР'Я НА ВИСОТІ ПОНАД 4 000 М, ПРИ ВПАДАННІ В БОХАЙСЬКУ ЗАТОКУ ЖОВТОГО МОРЯ ФОРМУЄ ДЕЛЬТУ.



КА МАЄ



ЕННЯ).

БАСЕЙН ТИХОГО ОКЕАНУ



МЕКОНГ — РІЧКА В ІНДОКИТАЇ, ОДНА З НАЙБІЛЬШИХ РІЧОК СВІТУ, ЗОКРЕМА Є ТРЕТЬОЮ ЗА ДОВЖИНОЮ В АЗІЇ.

ДОВЖИНА РІЧКИ ОЦІНЮЄТЬСЯ В 4350 КМ (ЗА РІЗНИМИ ДАНИМИ ВІД 4023 ДО 4880).

БЕРЕ ПОЧАТОК НА ПІВДЕННОМУ СХОДІ ТИБЕТСЬКОГО ПЛАТО І ВПАДАЄ В ПІВДЕННО-КИТАЙСЬКЕ МОРЕ.



КІВЛЕННЯ П



СНІГОВЕ.

БАСЕЙН ІНДІЙСЬКОГО ОКЕАНУ



- ГАНГ— ОДНА З НАЙПОВНОВОДНІШИХ ТА НАЙДОВШИХ (2510 КМ) РІЧОК ПІВДЕННОЇ АЗІЇ.
- БЕРЕ СВІЙ ПОЧАТОК У ЗАХІДНИХ ГІМАЛАЯХ І ВПАДАЄ В БЕНГАЛЬСЬКУ ЗАТОКУ, ФОРМУЮЧИ РАЗОМ З РІЧКАМИ БРАХМАПУТРА І МЕГХНА ОДНУ З НАЙБІЛЬШИХ ДЕЛЬТ У СВІТІ.
- ЖИВЛЕННЯ РІЧКИ ЧАСТКОВО ДОЩОВЕ, А ЧАСТКОВО — СНІГОВЕ.



БАСЕЙН ІНДІЙСЬКОГО ОКЕАНУ

ІНД — РІЧКА В ПІВДЕННІЙ АЗІЇ, ЯКА ПРОХОТИКАЄ ТЕРИТОРІЯМИ І КИТАЮ, ІНДІЇ ТА ПАКИСТАНУ.

ПОЧИНАЄТЬСЯ РІЧКА НА СХИЛАХ ХРЕБТА КАЙЛАС ТИБЕТСЬКОГО НАГІР'Я НА ВИСОТІ БЛИЗЬКО 5300 М І ВПАДАЄ В АРАВІЙСЬКЕ МОРЕ.

У ГОРАХ ІНД ЖИВЛЯТЬ ПЕРЕВАЖНО ТАЛІ СНІГОВІ Й ЛЬОДОВИКОВІ ВОДИ, НА РЕШТІ ВОДИ ВІД МУСОННИХ ДОЩІВ.



БАСЕЙН ІНДІЙСЬКОГО ОКЕАНУ

**ТИГР І ЄВФРАТ — РІЧКИ , ЩО ПРОТІКАЮТЬ
ТЕРИТОРІЄЮ ТУРЕЧЧИНИ, СИРІЇ ТА ІРАКУ.**

ДОВЖИНА ТИГРУ БЛИЗЬКО 1 900 КМ.

ДОВЖИНА ЄВФРАТУ - 3 065 КМ.

**БЕРУТЬ ПОЧАТОК НА СХОДІ ТУРЕЧЧИНИ; БІЛЯ МІСТА ЕЛЬ-
КУРНА (ІРАК) ЗЛИВАЮТЬСЯ, УТВОРЮЮЧИ РІЧКУ ШАТТ-ЕЛЬ-
АРАБ, ЩО ВПАДАЄ В ПЕРСЬКУ ЗАТОКУ.**

ЖИВЛЕННЯ СНІГОВЕ І ДОЩОВЕ.



Євфрат



Тигр



БАСЕЙН ВНУТРІШНЬОГО СТОКУ

ВОЛГА — НАЙБІЛЬША РІЧКА В ЄВРОПІ.

ДОВЖИНОЮ - 3 530 КМ

**ВОЛГА БЕРЕ ПОЧАТОК НА ВАЛДАЙСЬКІЙ ВИСОЧИНІ І
ВПАДАЄ В КАСПІЙСЬКЕ МОРЕ.**

**ВОЛГА — НАЙБІЛЬША У СВІТІ РІЧКА ВНУТРІШНЬОГО
СТОКУ, ТОБТО РІЧКА, ЩО НЕ ВПАДАЄ В СВІТОВИЙ
ОКЕАН.**

**ОСНОВНЕ ЖИВЛЕННЯ ВОЛГИ ЗДІЙСНЮЄТЬСЯ
СНІГОВИМИ І ҐРУНТОВИМИ ВОДАМИ**



БАСЕЙН ВНУТРІШНЬОГО СТОКУ



- СИРДАР'Я — РІЧКА В СЕРЕДНІЙ АЗІЇ.

- ДОВЖИНА 2212 КМ.

- УТВОРЮЄТЬСЯ ПРИ ЗЛИТТІ НАРИНА І КАРАДАР'Ї У СХІДНІЙ ЧАСТИНІ ФЕРГАНСЬКОЇ ДОЛИНИ. ВПАДАЄ В АРАЛЬСЬКЕ МОРЕ.

- ЖИВЛЕННЯ ПЕРЕВАЖНО СНІГОВЕ, В МЕНШІЙ МІРІ ЛЬОДОВИКОВЕ І ДОЩОВЕ.

- АМУДАР'Я — НАЙБІЛЬША РІЧКА В СЕРЕДНІЙ АЗІЇ. БЕРЕ ПОЧАТОК В АФГАНІСТАНІ НА ВИСОТІ 4900 М. У РОКИ СИЛЬНИХ ОПАДІВ ВПАДАЄ В АРАЛЬСЬКЕ МОРЕ.

- ДОВЖИНА 1415 КМ

ІТЬСЯ АМУДАР'Я В ОСНОВНОМУ ЗА РАХУНОК ПЛЮВІЖКІВ ТА ВІЧНИХ І



Амудар'я



Сирдар'я

ВИКОРИСТАННЯ РІЧОК ЄВРАЗІЇ

1. ДЛЯ ЗРОЩЕННЯ.
2. ДЛЯ ПРОМИСЛОВИХ ПОТРЕБ (ФАБРИКИ, ЗАВОДИ, ТЕПЛОВІ ТА АТОМНІ ЕЛЕКТРОСТАНЦІЇ).
3. ЯК ДЖЕРЕЛО ЕНЕРГІЇ (БУДІВНИЦТВО ГІДРОЕЛЕКТРОСТАНЦІЙ).
4. РОЗВЕДЕННЯ ТА ВИЛОВЛЮВАННЯ РИБИ.
5. ЯК ТРАНСПОРТНІ МАГІСТРАЛІ.
6. ДЛЯ ВІДПОЧИНКУ.

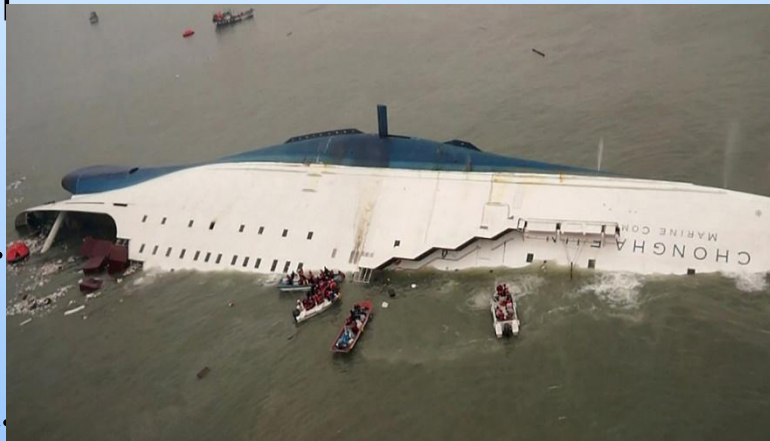


ЕКОЛОГІЧНІ ПРОБЛЕМИ РІЧОК ЄВРАЗІЇ

1. ЗАБРУДНЕННЯ СТИЧНИМИ ВОДАМИ З ПРОМИСЛОВИХ ТА КОМУНАЛЬНИХ ОБ'ЄКТІВ.
2. СМІТТЯ.
3. ЦВІТІННЯ ВОДИ.
4. ОБМІЛІННЯ В РЕЗУЛЬТАТІ ЗАЛУЧЕННЯ ВОДИ З РІЧКИ НА ПОТРЕБИ ГОСПОДАРСТВА.
5. НАДМІРНИЙ ВИЛОВ РИБИ.
6. АВАРІЇ НА СУДАХ, ПРОМИСЛОВИХ ОБ'ЄКТАХ.



Цвітіння
води



Стичні води

ДОМАШНЄ ЗАВДАННЯ

- 1. САМОСТІЙНО ОПРАЦЮВАТИ §46, СТР. 202-204, ВІДПОВІДАТИ УСНО НА ПИТАННЯ №1-3 НА СТР.206. (ПІДРУЧНИК: БОЙКО В.М., ДІТЧУК І.Л. ГЕОГРАФІЯ 8 КЛ.)
- 2. ЗНАЙТИ ПО 2 ЦІКАВІ ФАКТИ ПРО 3 РІЧКИ ЄВРОПИ АБО 3 РІЧКИ АЗІЇ (НА ВИБІР).