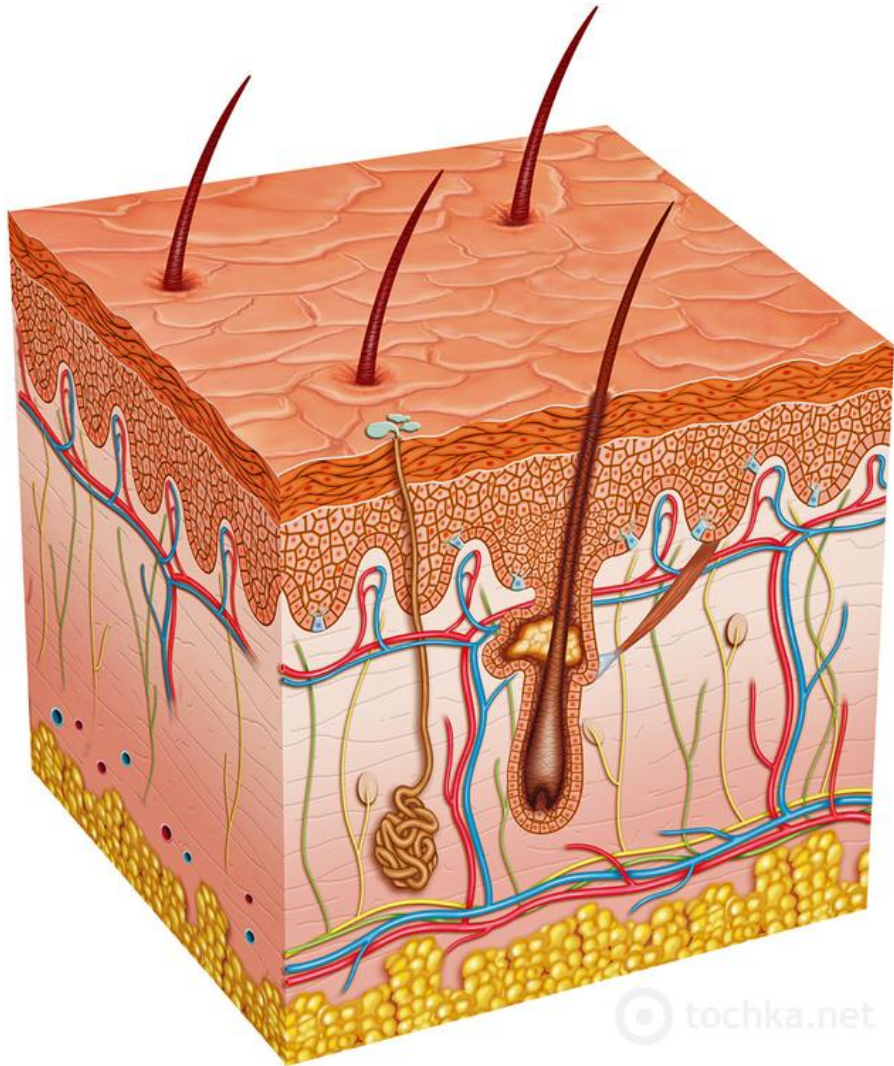


Биология

Учитель биологии
Коршунов Александр Анатольевич

Москва 2018

Строение кожи



Кожа - орган; наружный покров человека. $S \sim 2 \text{ м}^2$

f:

- барьерная
- защита от мех. повреждений и УФ-излучения (меланин)
- рецепторная
- терморегуляторная
- дыхательная
- выделительная (через пот выделяется избыток воды и солей $\sim 0,6 \text{ л}$ в сутки)

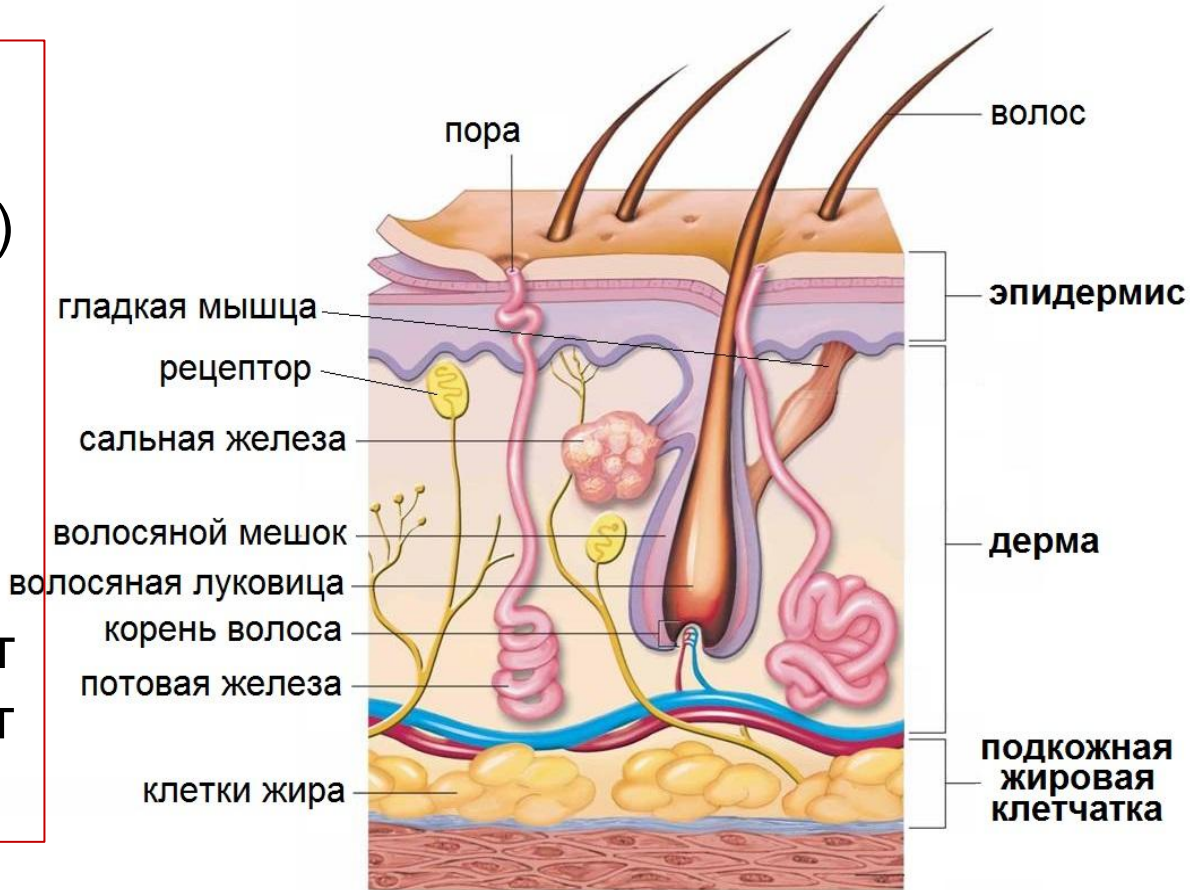


Строение кожи

1. Эпидермис - внешний слой из многослойного эпителия.

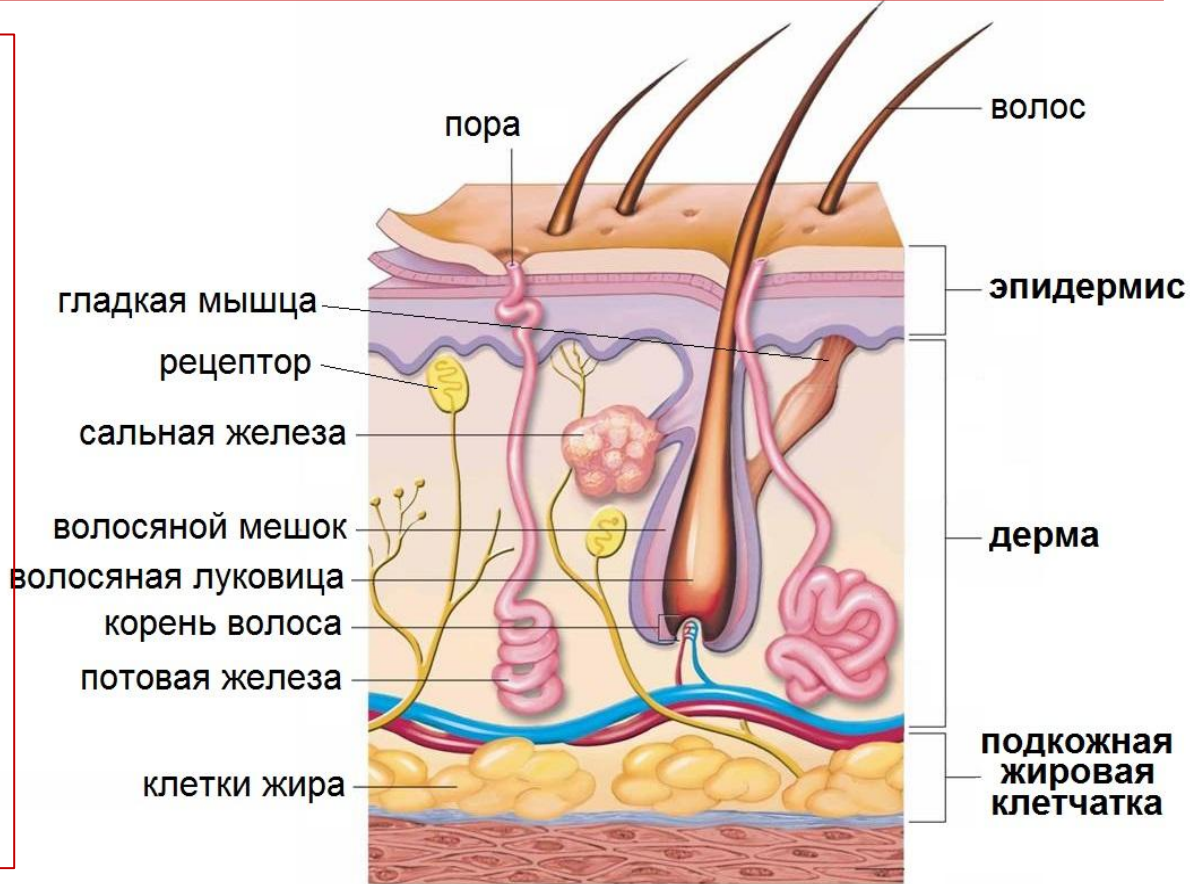
а) Верхний слой - роговой, из мертвых клеток (отшелушивается)

б) Нижний - из живых клеток, способных к делению. В нем находится пигмент меланин, который влияет на цвет кожи и защищает от УФ-лучей



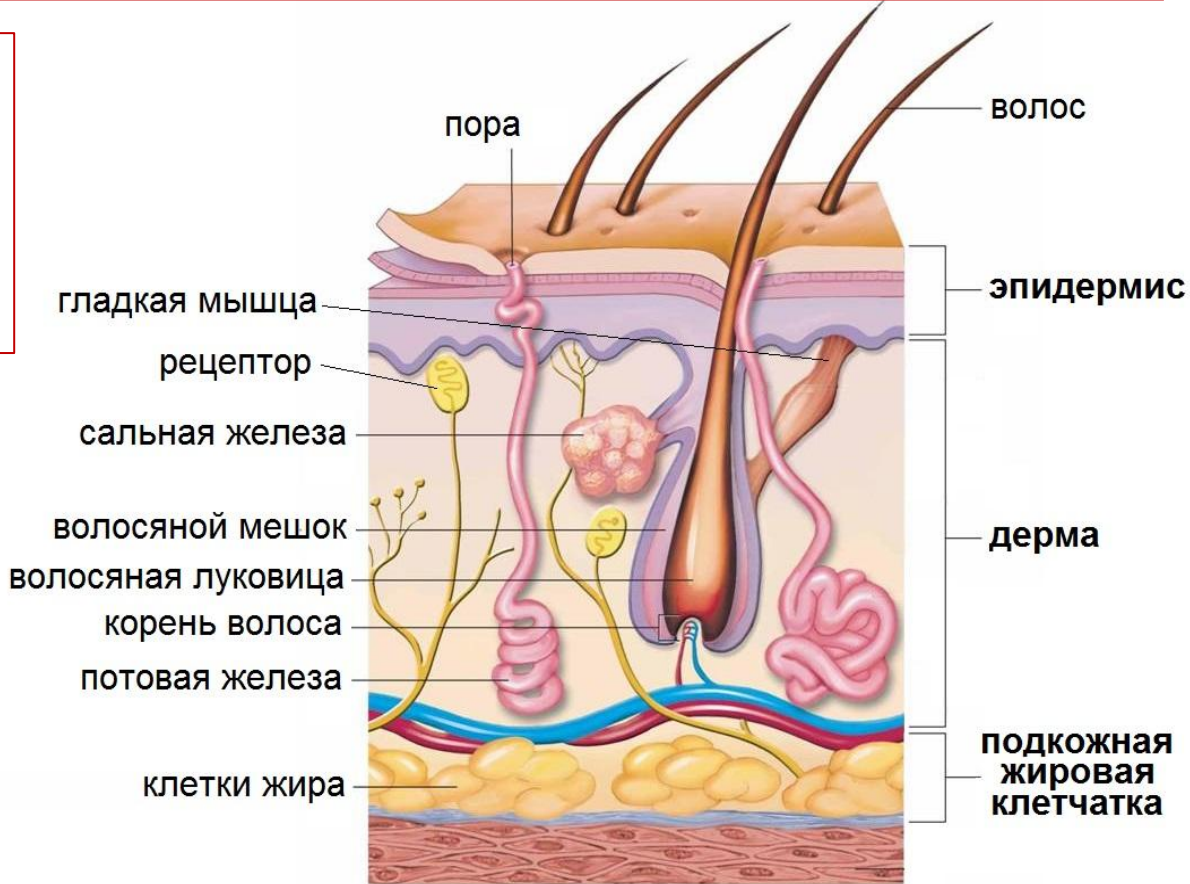
2. Собственно кожа или дерма - образован соединительной тканью. Здесь расположены:

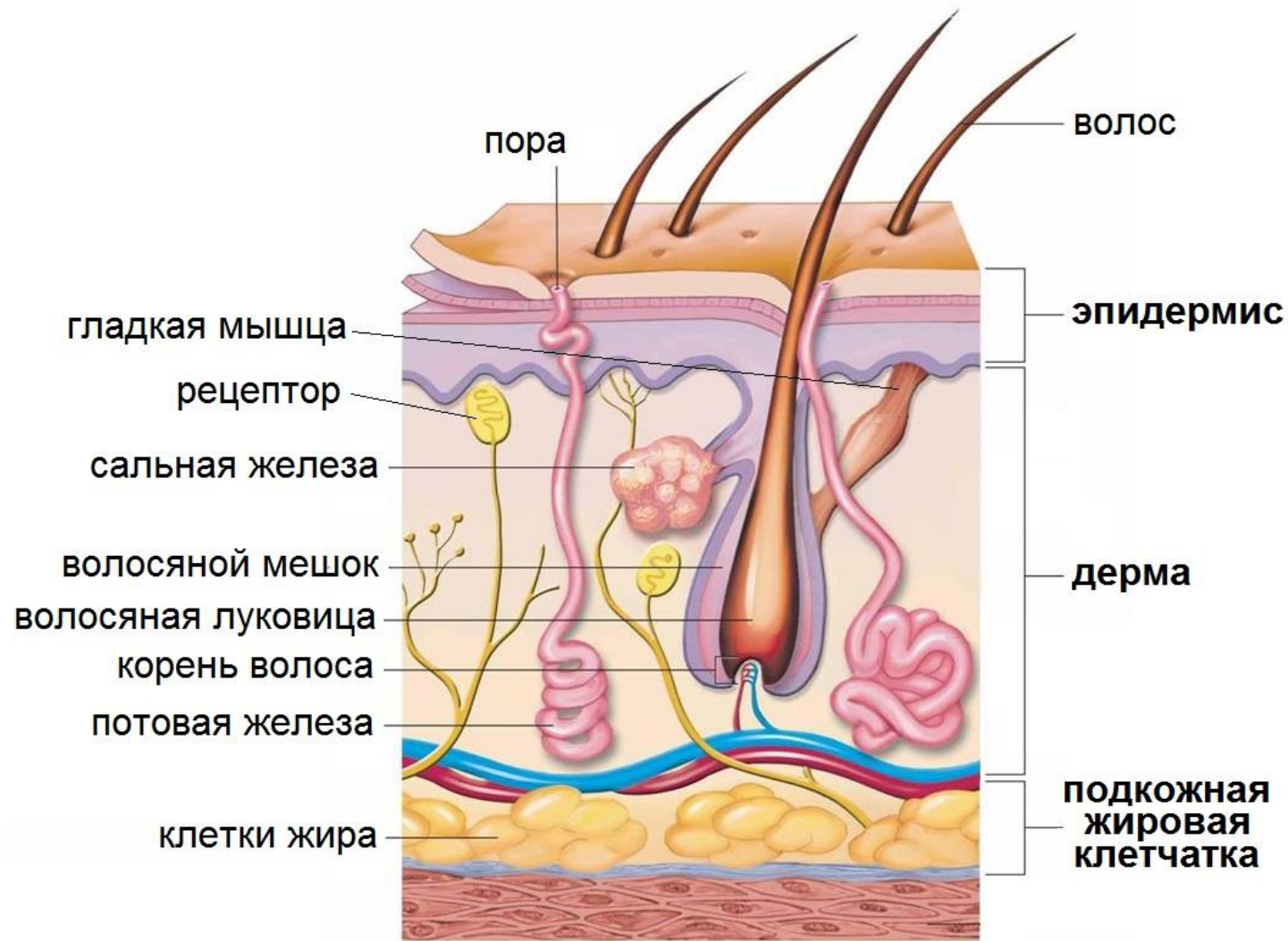
- рецепторы давления, боли, холода и тепла
- сальные и потовые железы (f - удаление избытка воды и солей)
- кровеносные сосуды, при сокращение и расслабление выполняют терморегуляторную функцию



3. Подкожная жировая клетчатка или гиподерма - состоит из соединительной и жировой ткани (изолирующий слой):

- защищает тело от переохлаждения
- является источником питания





Производные структуры кожи:

- волосы и ногти (роговые образования)
- молочные, сальные и потовые железы

Длинные волосы защищают мозг человека от солнечных лучей и охлаждения.



Тыльная поверхность каждого пальца покрыта роговым веществом, образующим ноготь. Ноготь обычно имеет розовый цвет, потому что через него просвечивает кровь капилляров.

Схема строения ногтя



Домашнее задание:

- Учить записи в тетради + §31
- Нарисовать «Строение кожи»

