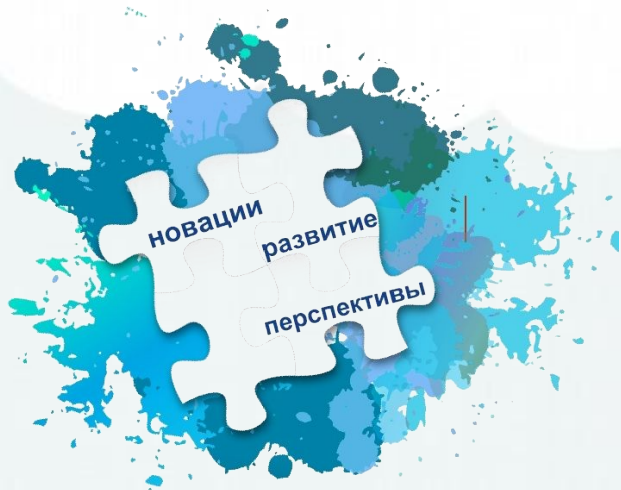


Младший подростковый возраст, 9-12 лет



Петров Павел, психолог.
ГБУ РК «Карельский
ресурсный центр»

КАРЕЛЬСКИЙ РЕСУРСНЫЙ ЦЕНТР
СОЦИАЛЬНЫХ ТЕХНОЛОГИЙ

Наиболее частые «внешние» проблемы

- Переход в среднее звено => школьная дезадаптация
- Сильные изменения в организме => сложности с целостностью и стабильностью восприятия собственного «Я»
- Возникновение либо обострение существующих психических и/или соматических заболеваний



Проблемы со здоровьем

- **Повышение требований социума**
- **Семейное неблагополучие — семья не является источником поддержки**



Переход из начального в среднее звено

Пёстрая и неоднородная картина по следующим главным моментам:

- 1) место школы и учения в жизни ребенка — от ответственности и исполнительности в учении до
- 2) почти безразличного отношения к учению и отметкам;
- 3) уровень сформированности учебной деятельности — от очень высокого уровня с переходом к самостоятельной работе по усвоению учебного материала до почти полного отсутствия умений самостоятельно работать при выполнении учебных заданий;

Эльконин Д.Б. Возрастные и индивидуальные особенности младших подростков //

Эльконин Д.Б. Индивидуальные психологические труды. — М.: Педагогика, 1989

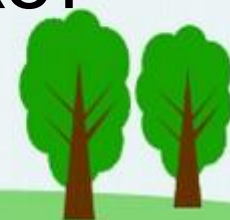
Переход из начального в среднее звено

- Выявление потенциальной «группы риска», т. е. детей, чьё дальнейшее обучение и воспитание связано с существенными трудностями
- Обеспечение оптимальных условий для перехода в среднюю школу для всех учащихся, максимальное развитие на новом этапе обучения тех позитивных изменений, которые возникают на рубеже младшего школьного и подросткового возрастов



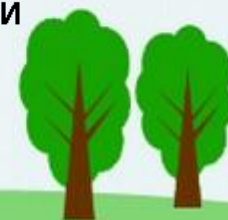
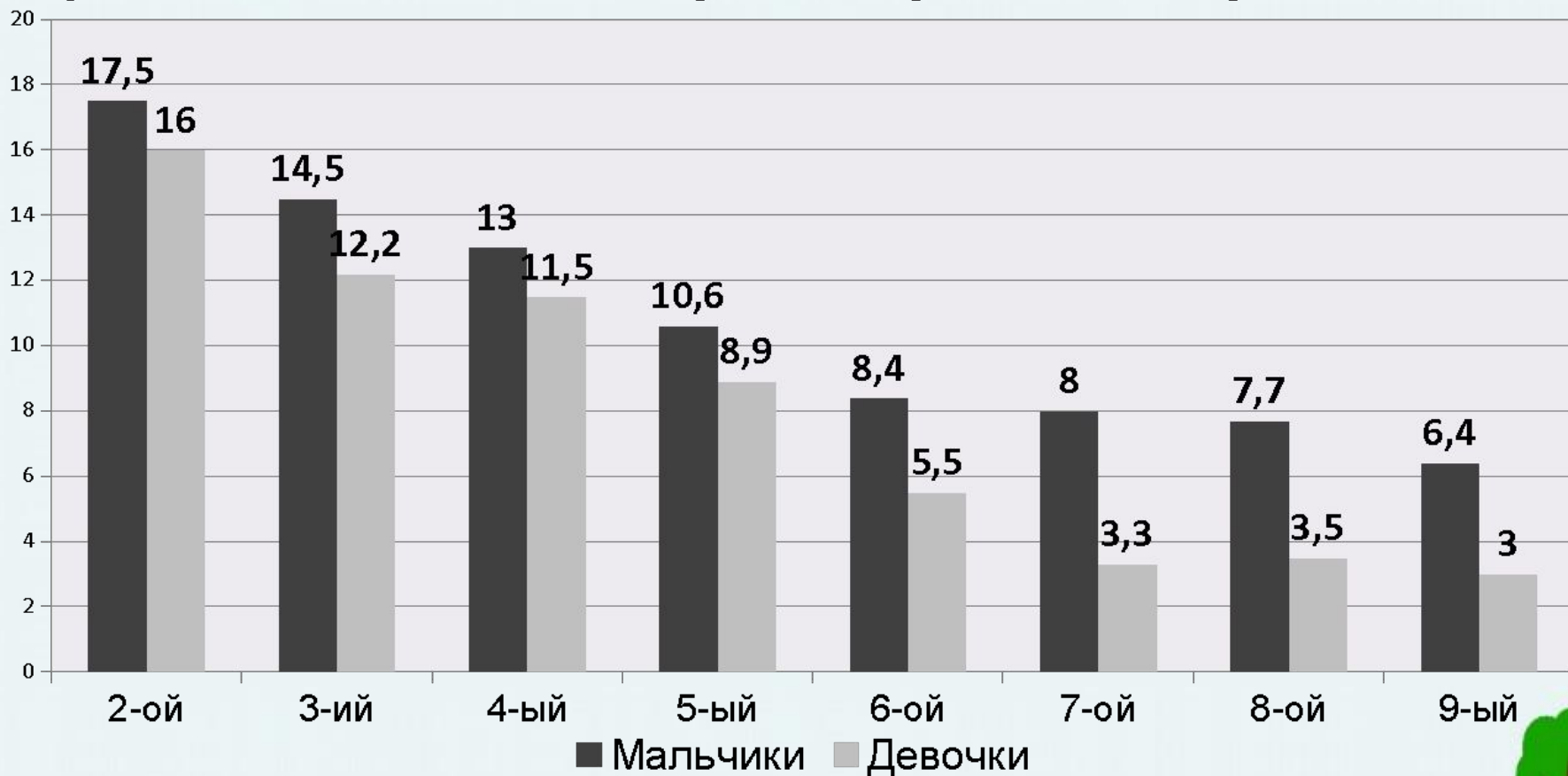
Целостность и стабильность восприятия собственного «Я»

- Развитие мышления, развитие рефлексии
- Формирование чувства взрослости
- Потеря значимости личностной и «деловой» (учебная деятельность) оценки учителя
- Несформированность отношений со сверстниками
- Физические изменения
- Как результат - «кризис самооценки». Может долго не проявляться либо незначительно проявляться в поведении.



Буллинг как проблема проявления социальной незрелости

Среднее количество случаев буллинга за учебный год





Уровни морального развития по Колбергу

- Уровень 1. Доконвенциональный.
 - 1) Ориентация на наказание и послушание (Как я могу избежать наказания?)
 - 2) Наивная гедонистическая ориентация (Какая здесь польза для меня?)
- Уровень 2. Конвенциональный.
 - 1) Ориентация на соответствие ближнему окружению/малой группе (социальные нормы, модель «хорошего ребёнка»)
 - 2) Установка на поддержание установленного порядка социальной справедливости и фиксированных правил (Мораль соответствует правилам и законам)
- Уровень 3. Постконвенциональный
 - 1) Утилитаризм и представление о морали как продукте общественного договора (социальный контракт)
 - 2) Универсальные этические принципы (собственные нравственные принципы и совесть как регулятор)



Диагностика личностных проблем младшего подростка

- Диагностический комплекс «Проективное интервью» Й. Шванцара и В. Михала
- Детский тест рисуночной фрустрации С. Розенцвейга
- Тест школьной тревожности Филлипса
- Шкала мотивации учения и отношения к школе Прихожан
- Диагностика внутрисемейных отношений (фильм-тест Рене Жила, Кинетический рисунок семьи)



Основные принципы коррекции

1. Направления работы:

- Познавательная сфера
- Сфера общения
- Личностная сфера (самооценка, нравственное развитие)
- Эмоционально волевая сфера (саморегуляция)

2. Профилактическая работа — с конца младшего школьного возраста (особенно — по познавательной сфере)

3. При обсуждении избегать интеллектуальной перегруженности



Основные принципы коррекции

1. Коррекция познавательной сферы:

- Основное направление — развитие мышления
- Использование игровых форм

2. Коррекция эмоционально-волевой сферы (саморегуляция):

- Чувство уверенности в себе
- Проработка негативных эмоций (гнев, обида, страх)

3. Коррекция коммуникативной сферы — навыки общения с привязкой к ситуациям



Литература

- Возрастные и индивидуальные особенности младших подростков. / Под ред. Д.Б. Эльконина, Т.В. Драгуновой. М., 1967
- Данилова Е.Е. Детский тест «рисуночной фрустрации» С. Розенцвейга. Практическое руководство. М., 1997
- Прихожан А. М. Диагностика личностного развития детей подросткового возраста. — М., 2007
- Психическое здоровье детей и подростков в контексте психологической службы / Под ред. И.В. Дубровиной. — 4-е изд. — Екатеринбург, 2000
- Психология человека от рождения до смерти. - СПб., 2002
- Рабочая книга школьного психолога / Под ред. И.В. Дубровиной. - М., 1991
- Руководство практического психолога: Психологические программы развития личности в подростковом и старшем школьном возрасте / Под ред. И.В. Дубровиной. - М., 1998
- Эльконин Д.Б. Избранные психологические труды. — М.: Педагогика, 1989

