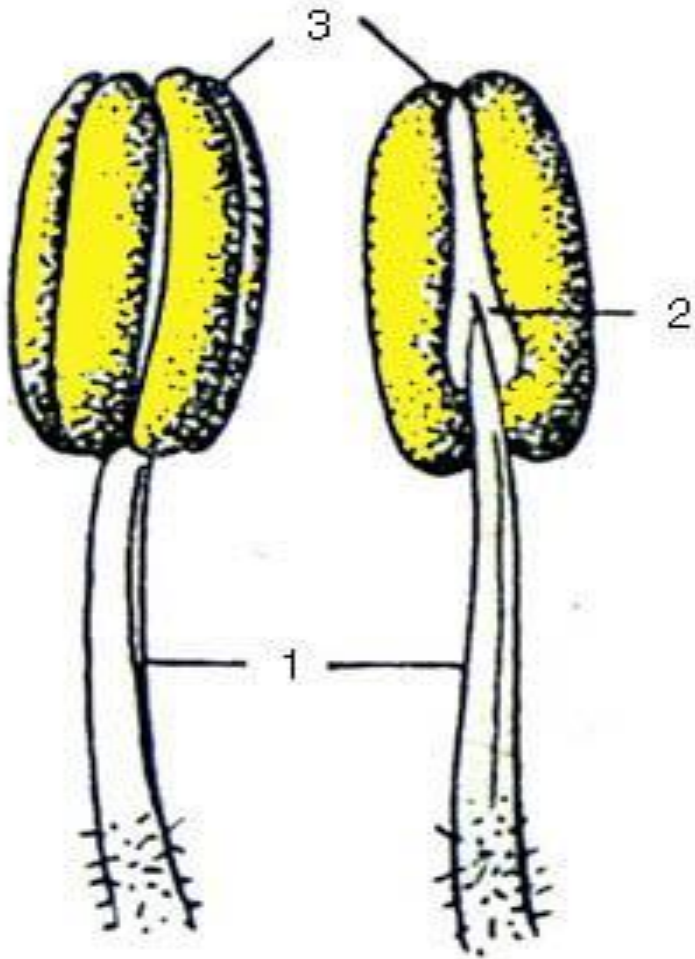


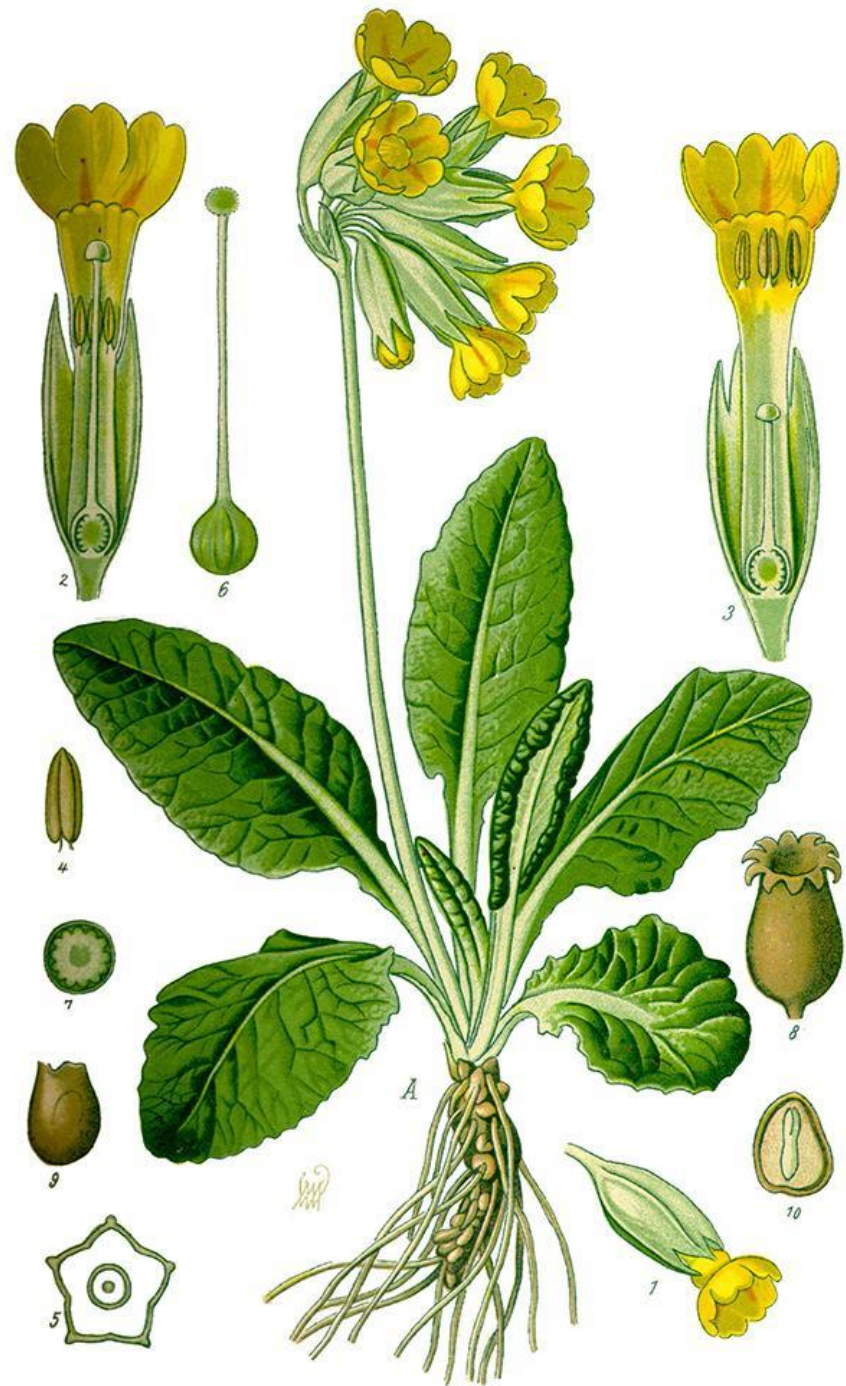
Цветок: андроцей и гинецей

1. Гетеростилия у первоцвета весеннего (*Primula veris* L.)
2. Морфология тычинки: а) тычинка с качающимся пыльником у лилии (*Lilium* sp.); б) тычинка с неподвижным пыльником у картофеля
3. Апокарпный гинецей цветка гороха посевного
4. Синкарпный гинецей цветка пролески сибирской (*Scilla sibirica* Andrews.)
5. Паракарпный гинецей цветка резеды (*Reseda lutea* L.)
6. Лизикарпный гинецей цветка первоцвета.

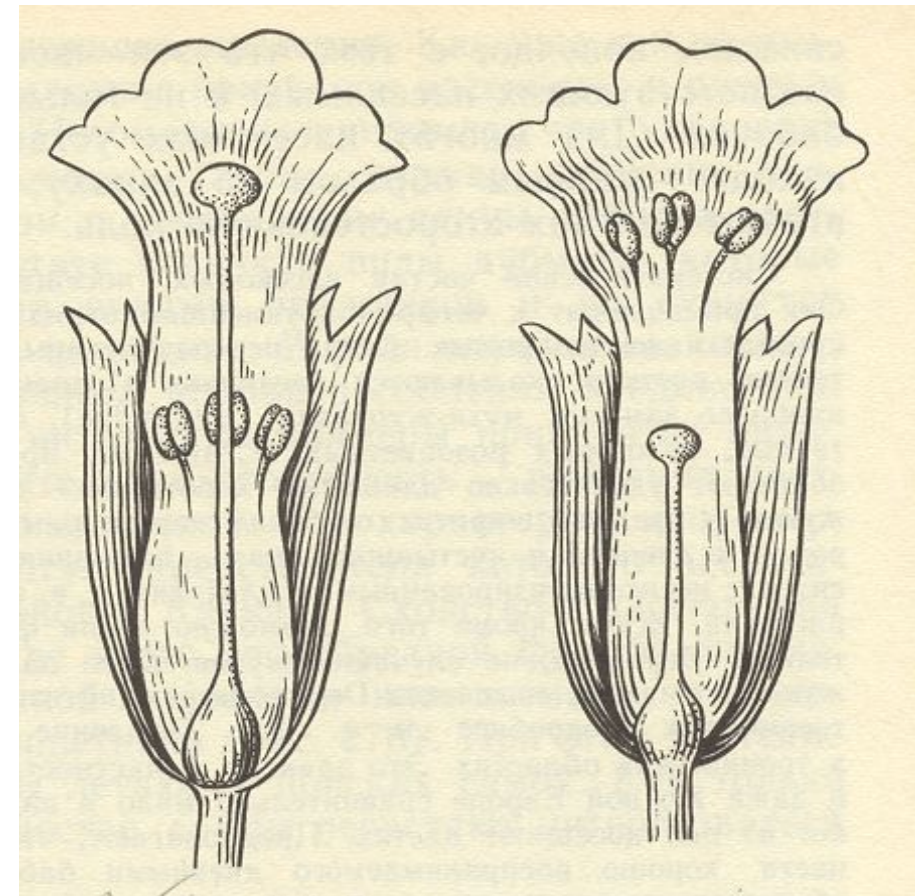
Тычинка цветка картофеля (*Solanum tuberosum*) с неподвижным ПЫЛЬНИКОМ

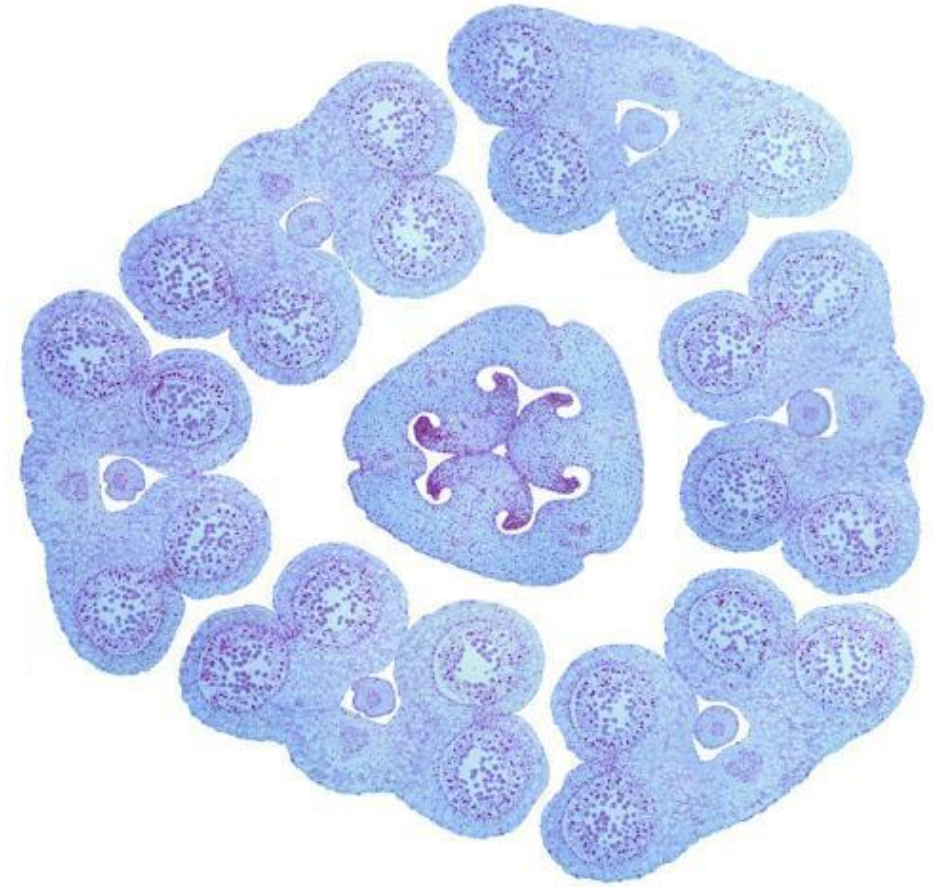
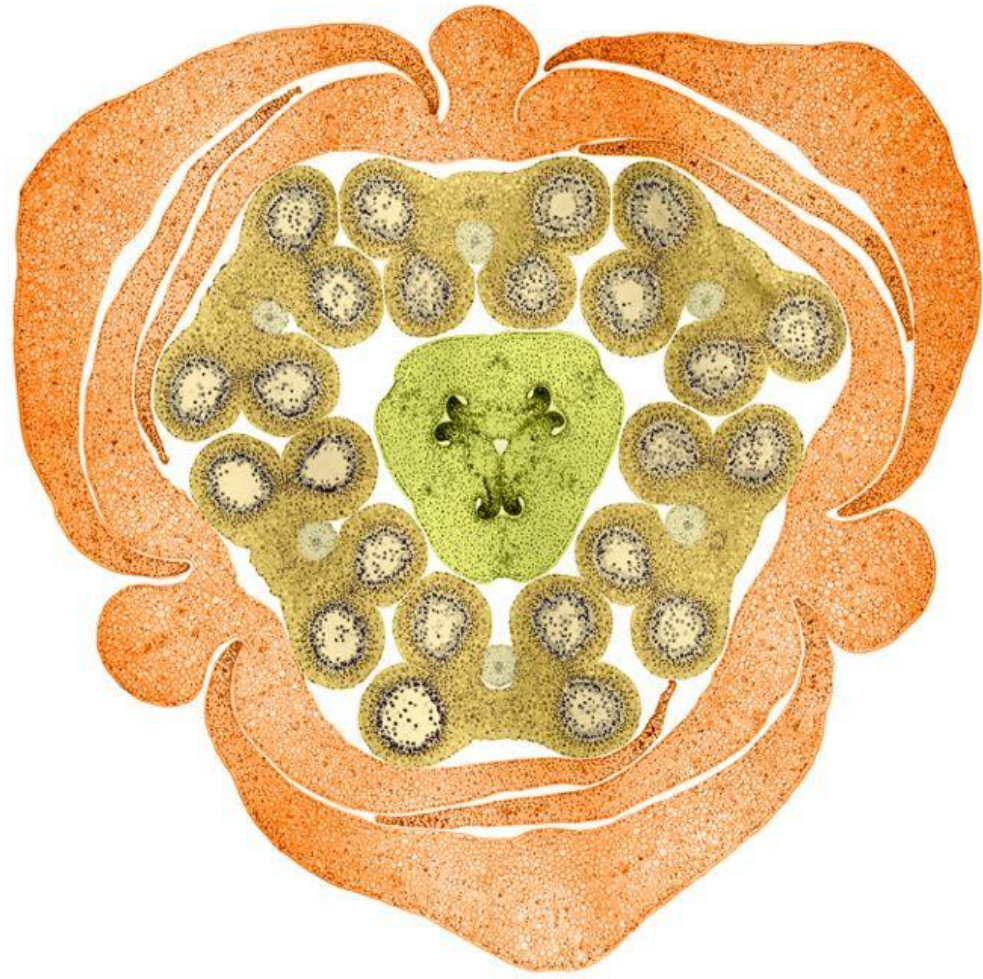
Тычинки цветка лилии (*Lilium* sp.) с качающимися ПЫЛЬНИКАМИ

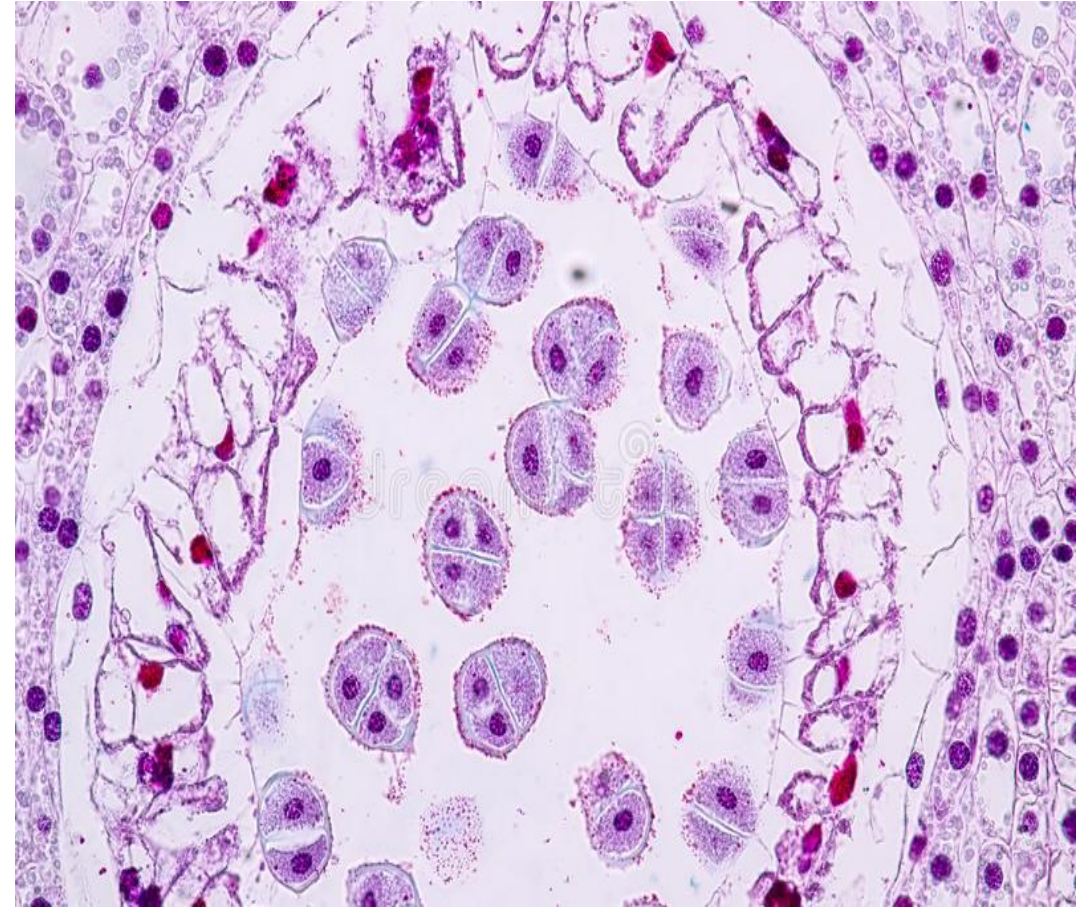


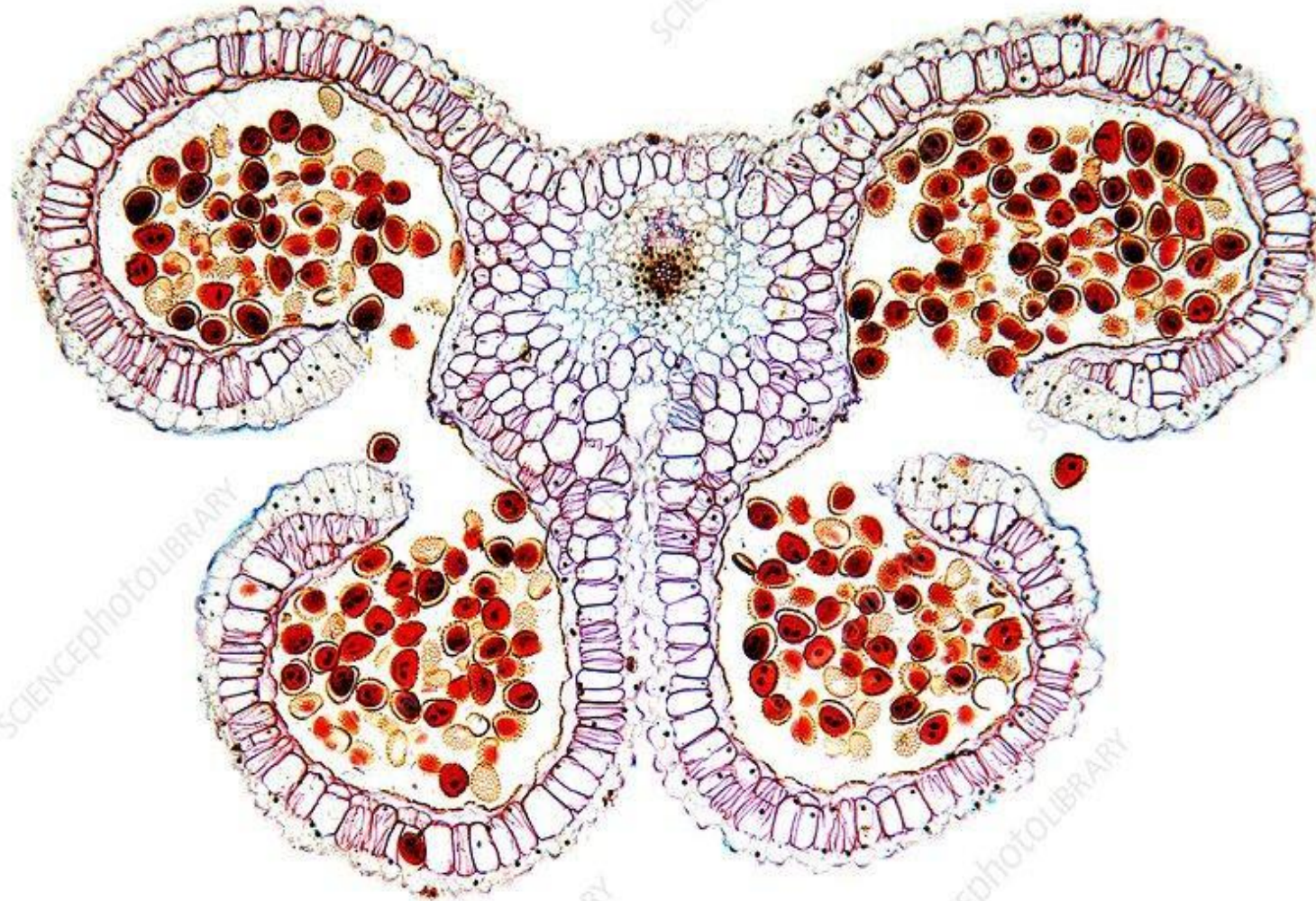


Гетеростилия у первоцвета весеннего (*Primula veris*) – фото и рисунок



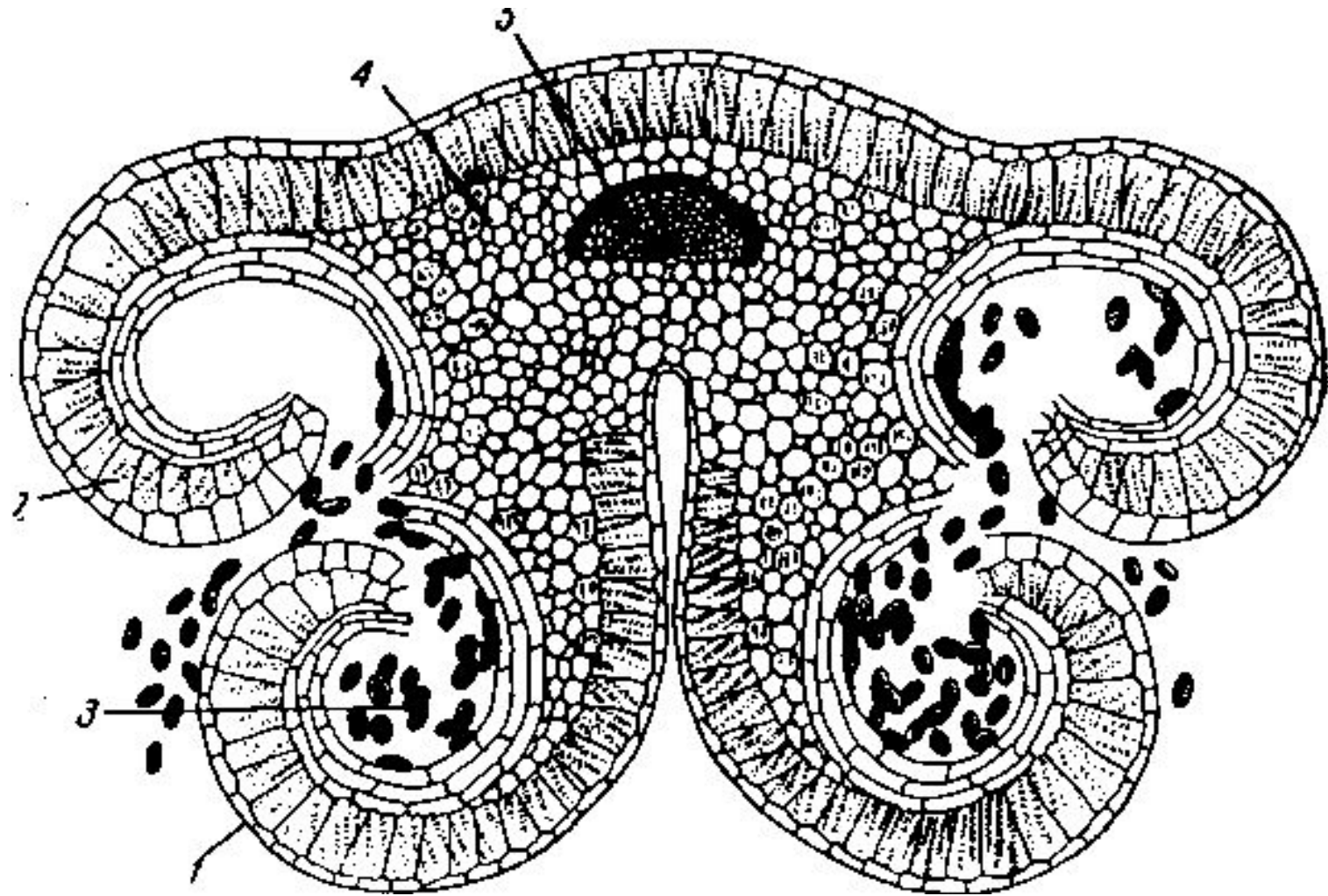


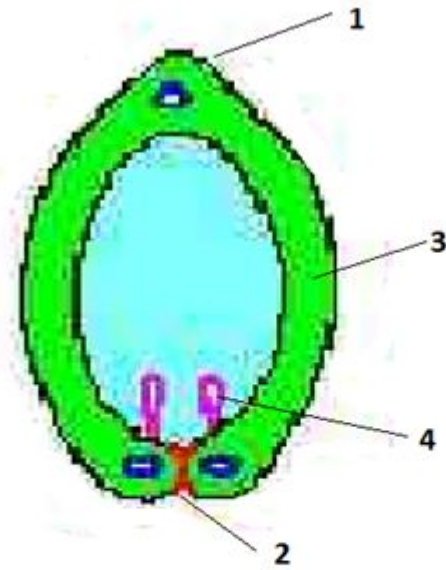




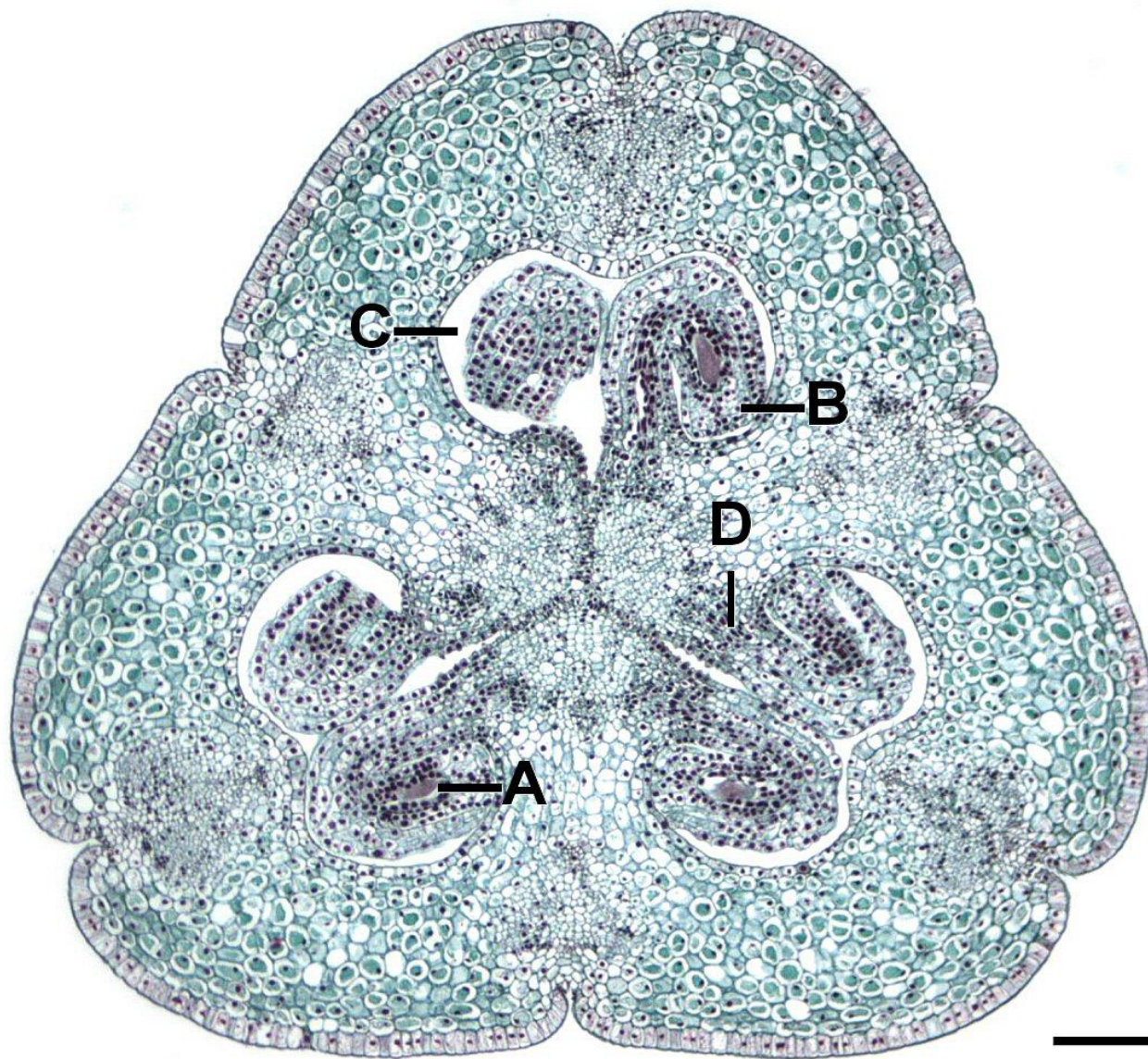
**Поперечный срез
пыльника лилии**

Поперечный
срез пыльника
цветка лилии:

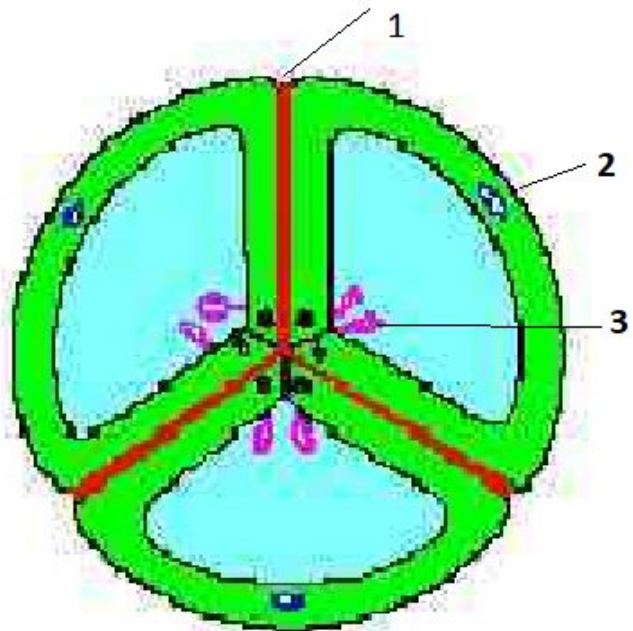




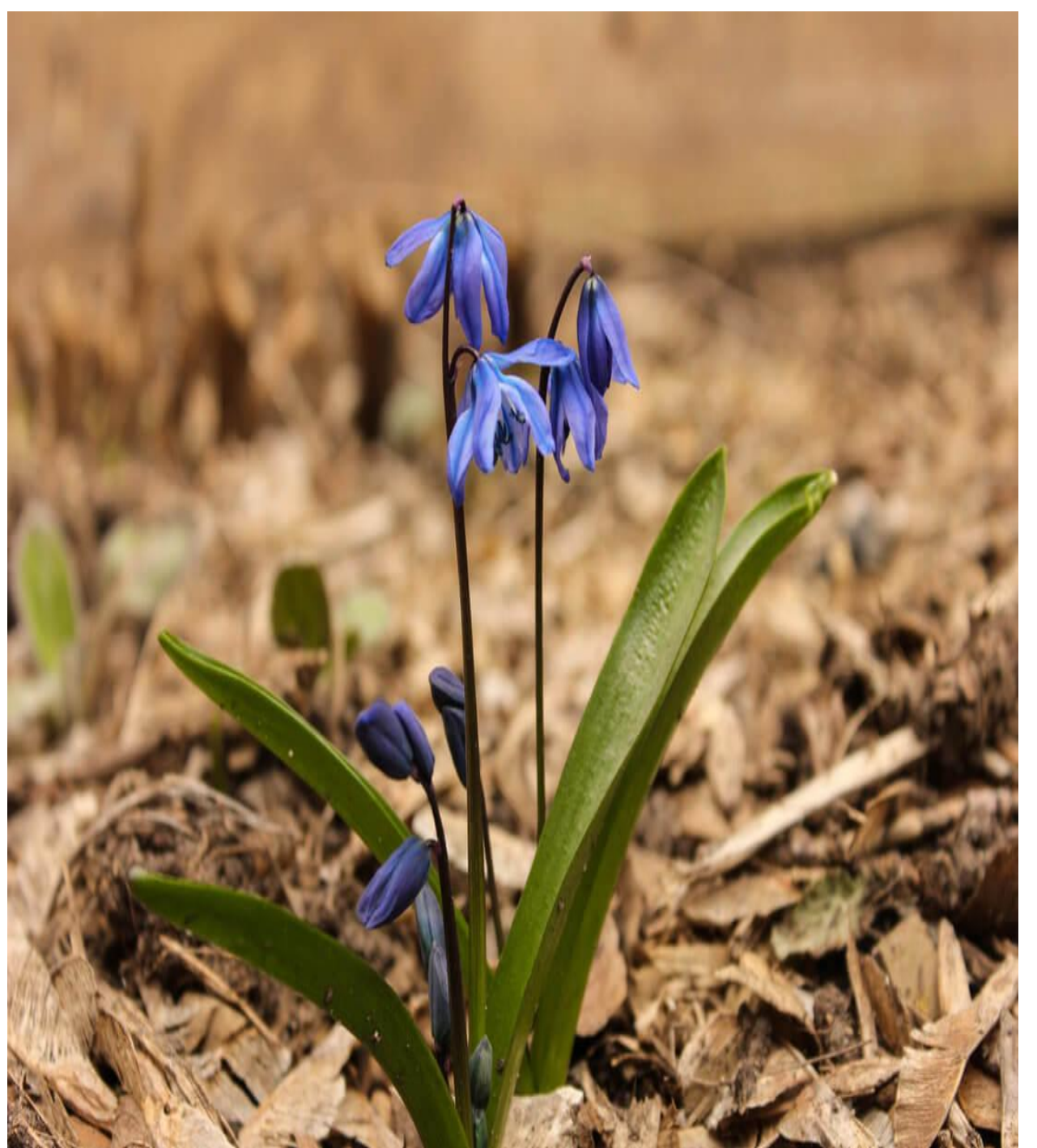
**Апокарпный гинецей у гороха. Плацентация
сутуральная (краевая).**
1 - спинной шов; 2 - брюшной шов; 3 - стенка
завязи; 4 - семязачаток.

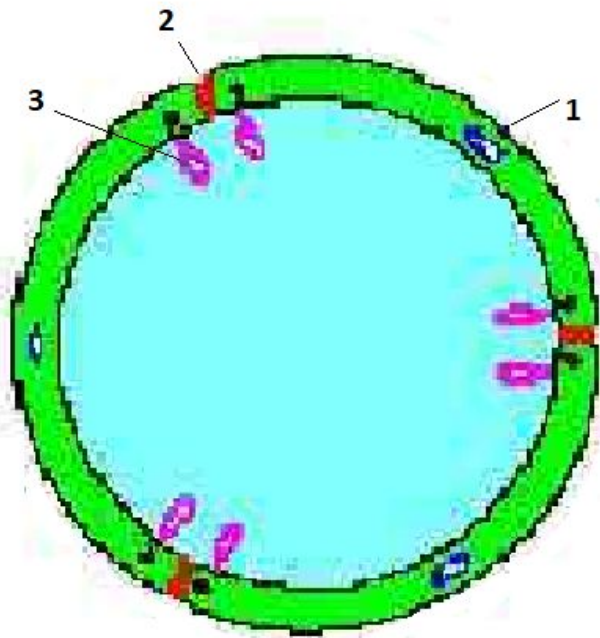


**Поперечный
срез через
завязь
пролески
сибирской,
Плacentация
центрально-
угловая.**



Синкарпный гинецей пролески сибирской.
Плacentация центрально-угловая.
1 - плоскость срастания боковых поверхностей
плодолистиков; 2 - спинной шов; 3 - семязачаток.

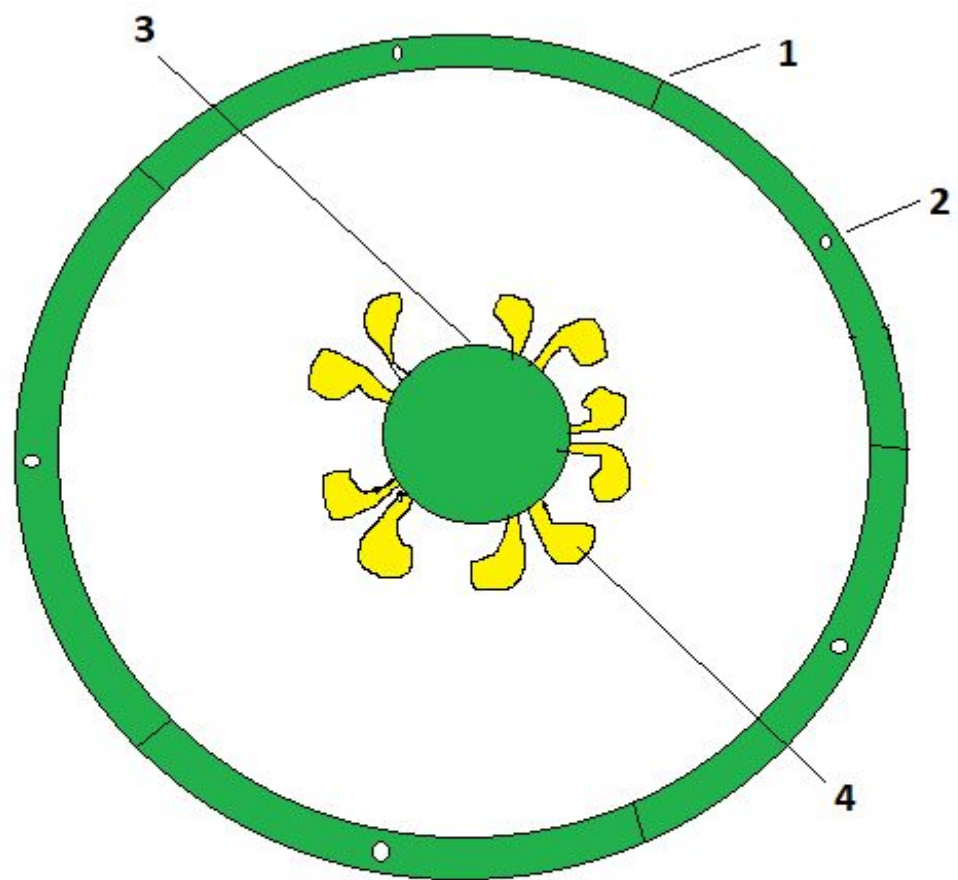




Паракарпный гинецей у резеды. Плacentация парietальная (постенная).

1 - спинной шов; 2 - место срастания краев
плодолистиков; 3 - семязачаток.





Лизикарпный гинецей у первоцвета весеннего.

Плacentация ложно-осевая (колончатая).

1 - граница плодолистиков; 2 - спинной шов; 3 - колонка из сросшихся внутренних частей плодолистиков; 4 - семязачаток.

