

Филогения и класификация

Все живое связано происхождением

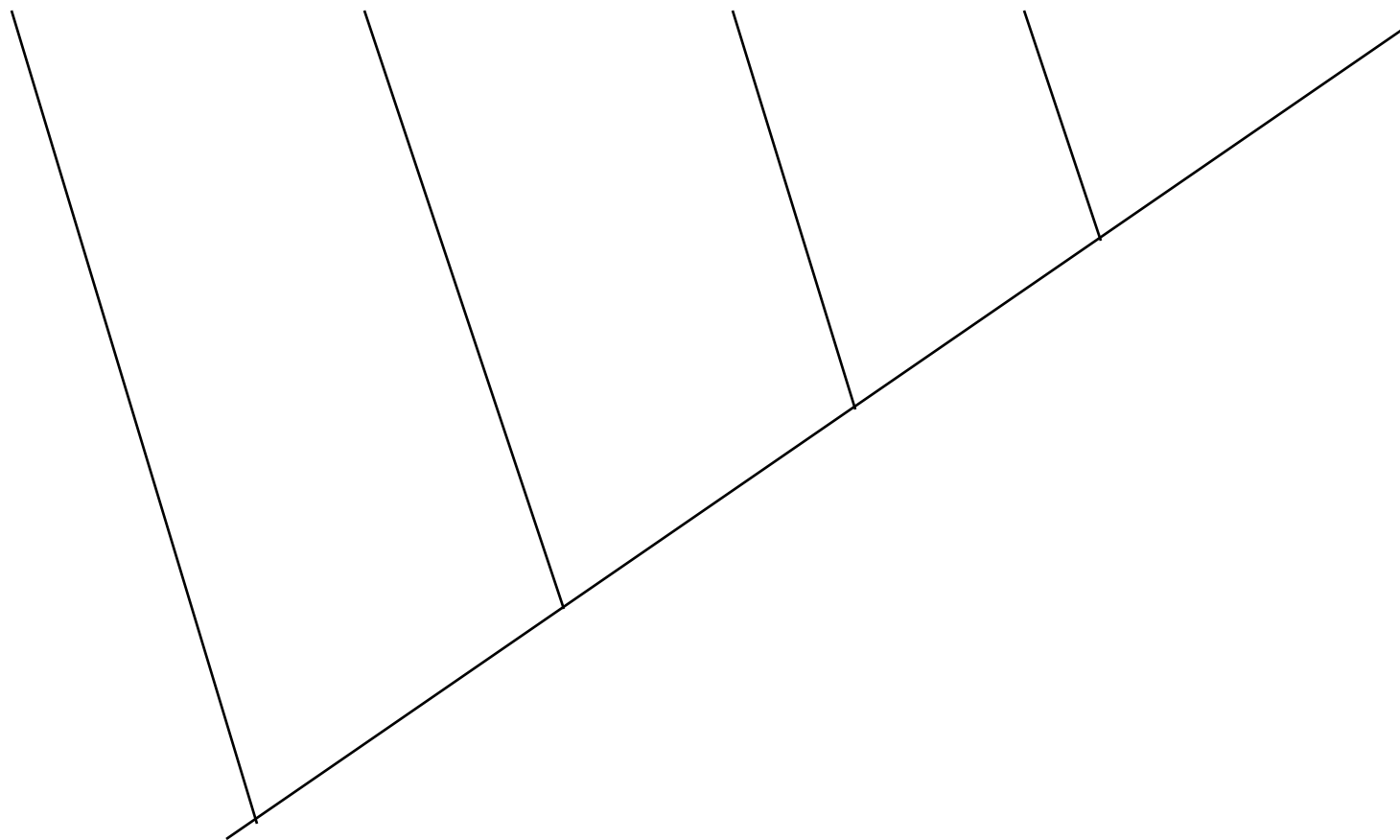
Бактерии

Амеба

Сосна

Гадюка

Человек



Систематика – биологическая наука о разнообразии и эволюционной истории живого

Таксономия

Описание

Определение

Номенклатура

Классификация

Номенклатура

Наименование в соответствии с формализованной системой.

Биномиальная: Карл Линней (1707-1778)

Homo sapiens

Homo = родовое

sapiens = видовое

Homo sapiens = вид

Номенклатура

Иерархия таксономических групп:

Домен

Царство

зоология - Тип (ботаника - Отдел)

Класс

зоология - Отряд (ботаника - Порядок)

Семейство

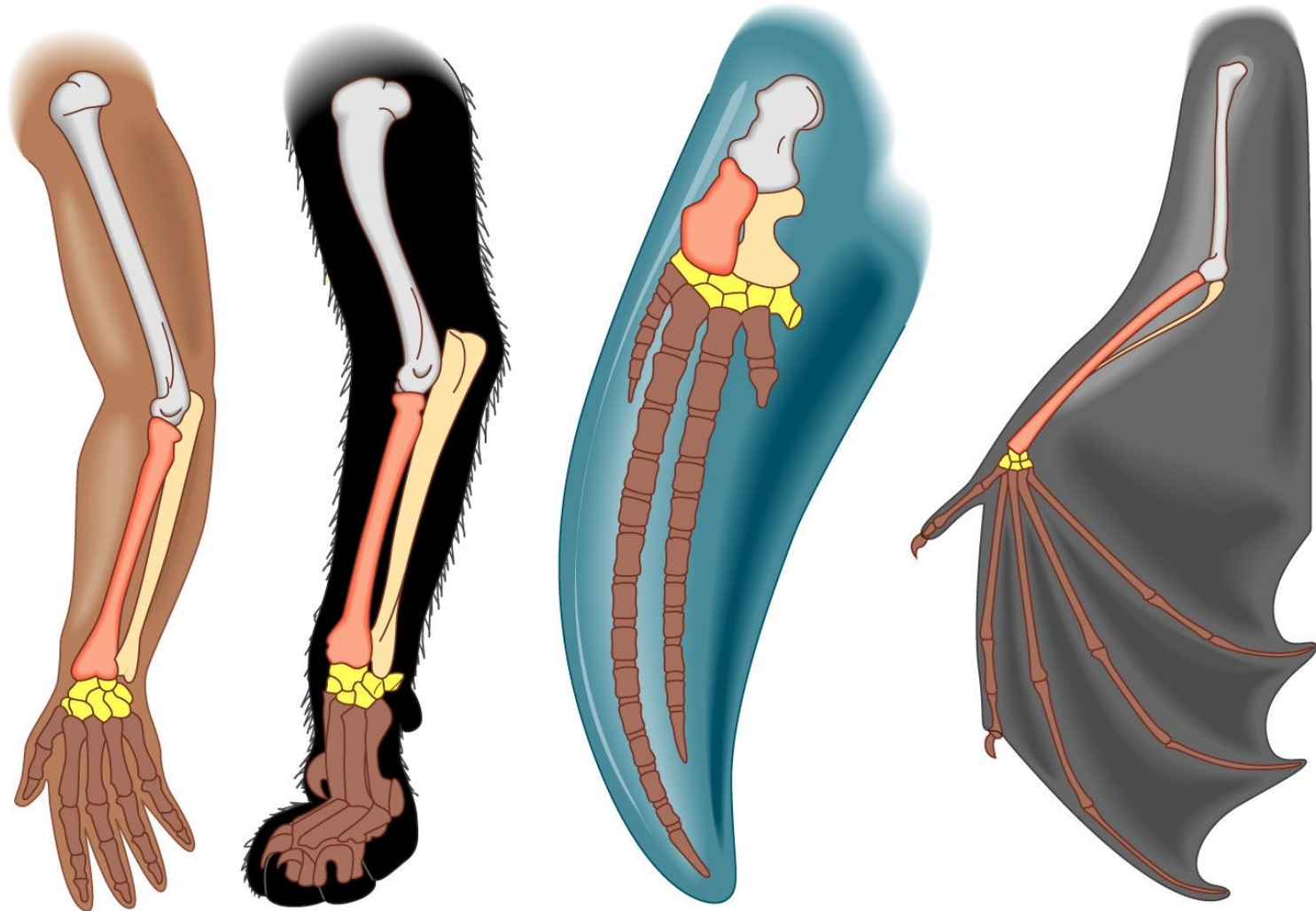
Род

Вид

Классификация

- Фенотипическая
- Филогенетическая

Гомология



Аналогия

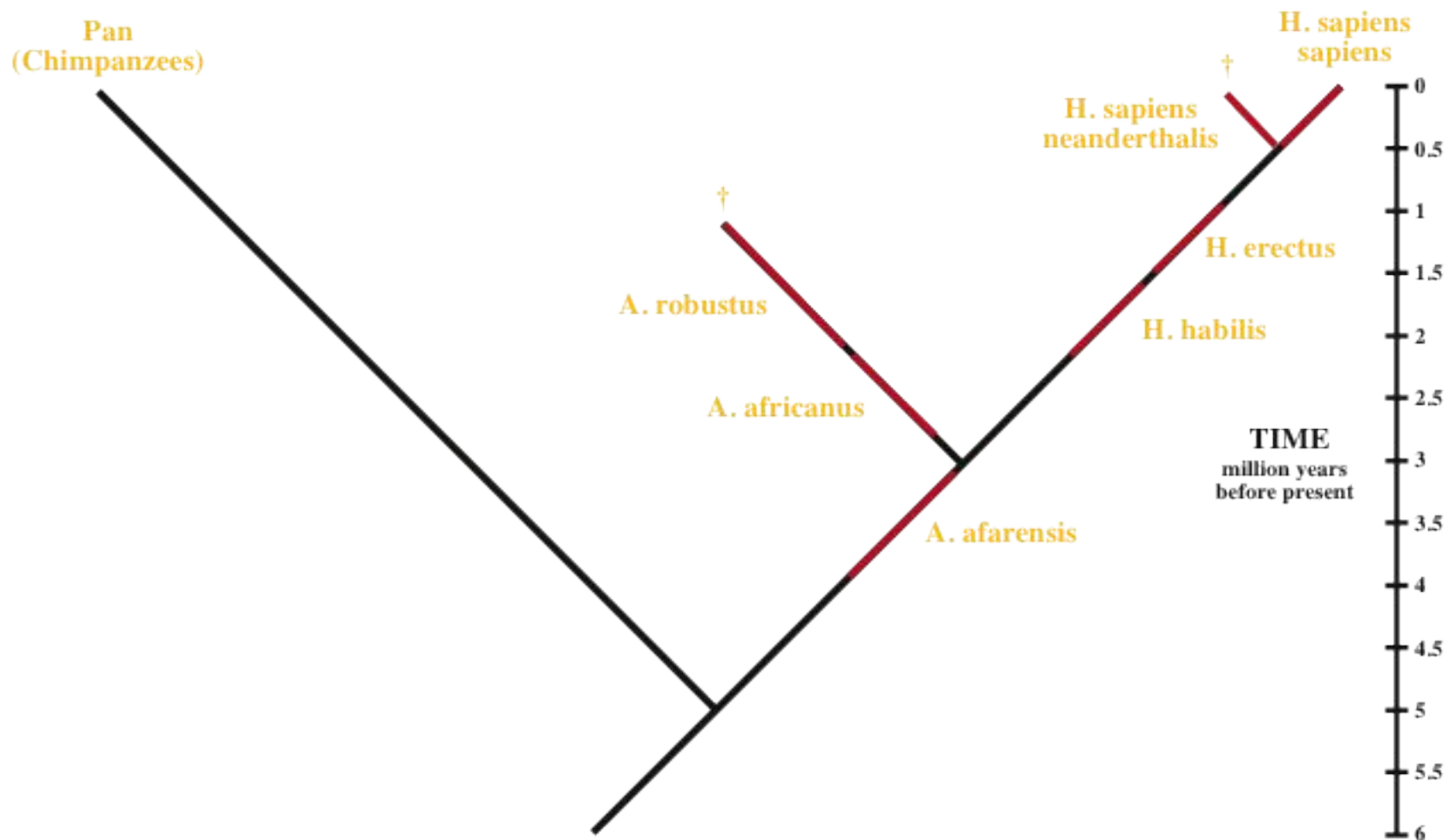
ПРИМЕРЫ АНАЛОГИЧНЫХ ОРГАНОВ:



Крот
(млекопитающее)



Медведка
(насекомое)



Пример построения
филогенетического дерева человека