

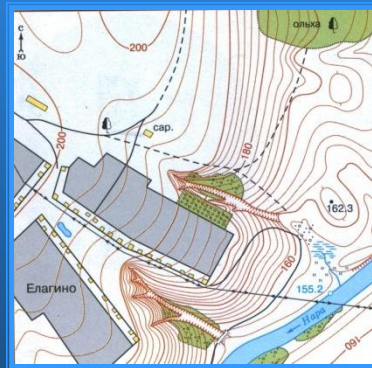


# План местности



Понятие о плане местности.

Условные знаки



Здания (жилое и нежилое)	Горизонтали
Грунтовая (проселочная) дорога	Отметки высот
Полевая дорога, тропа	Овраг
Река с отметкой уреза воды	Обрыв
Озеро, пруд	Лес лиственный
Кустарник	Болото
Луг	Пашня (а), огород (б)

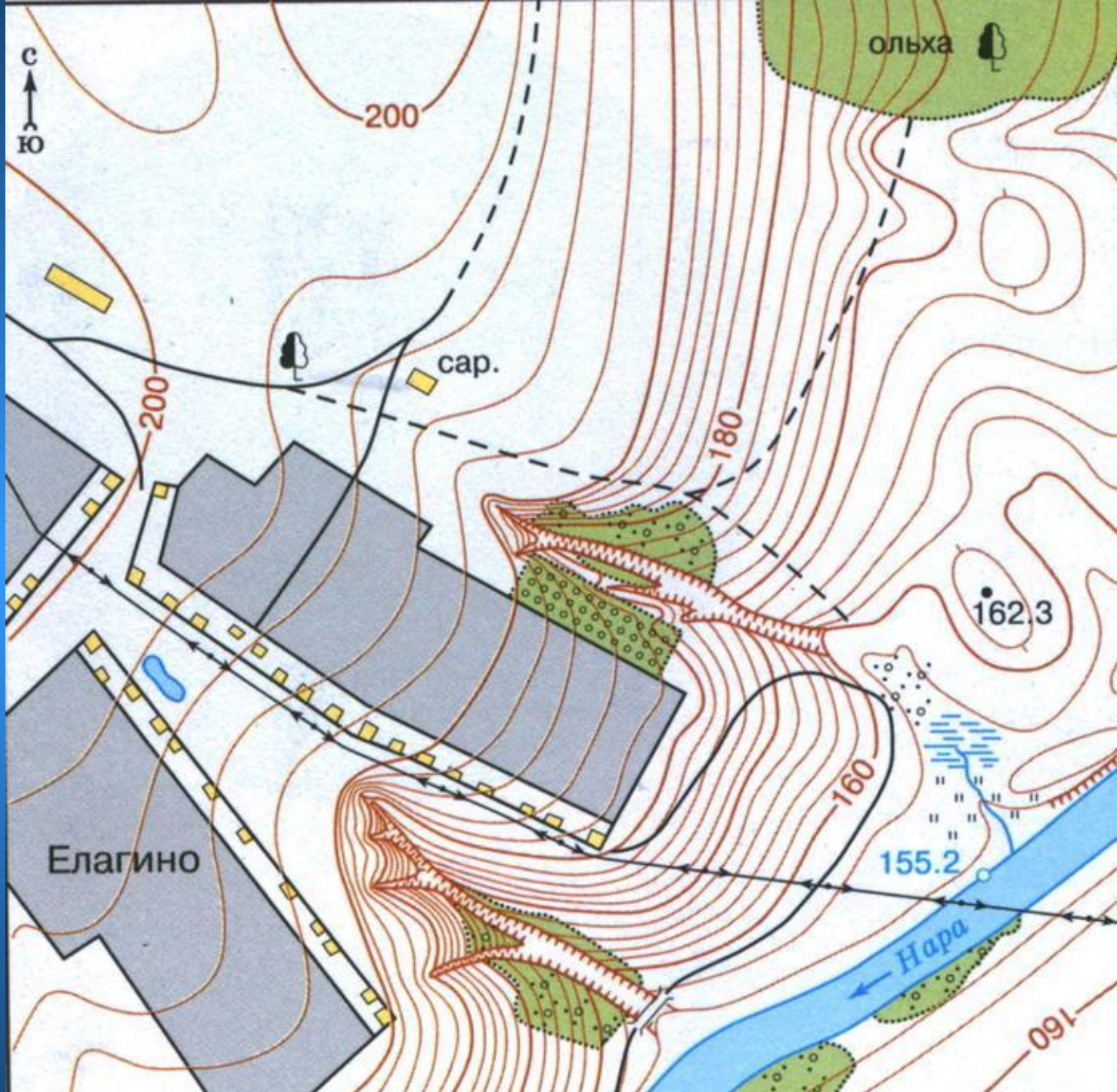
# Значение изображений местности

- Строители
- Геологи
- Путешественники
- Сельское хозяйство
- Военные
- ...









# Условные знаки



Здания (жилые и нежилые)



Грунтовая (проселочная) дорога



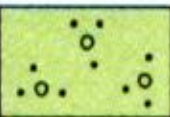
Полевая дорога, тропа



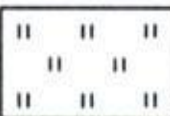
Река с отметкой уреза воды



Озеро, пруд



Кустарник



Луг



Горизонтали

• 162.3

Отметки высот



Овраг



Обрыв

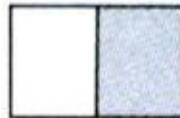


Лес лиственный



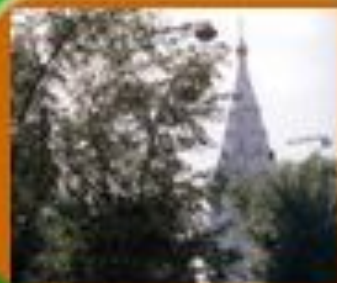
Болото

а б



Пашня (а), огород (б)

# Подпишите виды условных обозначений



?



?



?



?



?



?

# Домашнее задание

- § 4
- Нарисовать условные знаки в тетрадь. Выучить их.
- составить рассказ с их использованием

