

Чем компенсировать слабость?

Международный гроссмейстер по шахматам
Климов С.А., занятие для 2 взрослого
разряда

Слабости

- Тактические и стратегические (позиционные)
- Временные и постоянные

Постоянные слабости

- Поля
- Пешки
- Периферия (слабость полей одного цвета)
- Рыхлая позиция
- Слабость короля

Компенсация за постоянную слабость



- Компенсация за постоянную (**статическую**) слабость может состоять либо в какой-то слабости противника, либо в каком-то виде временного (**динамического**) преимущества
- На эту тему есть подробная теория статики и динамики Иосифа Дорфмана

История

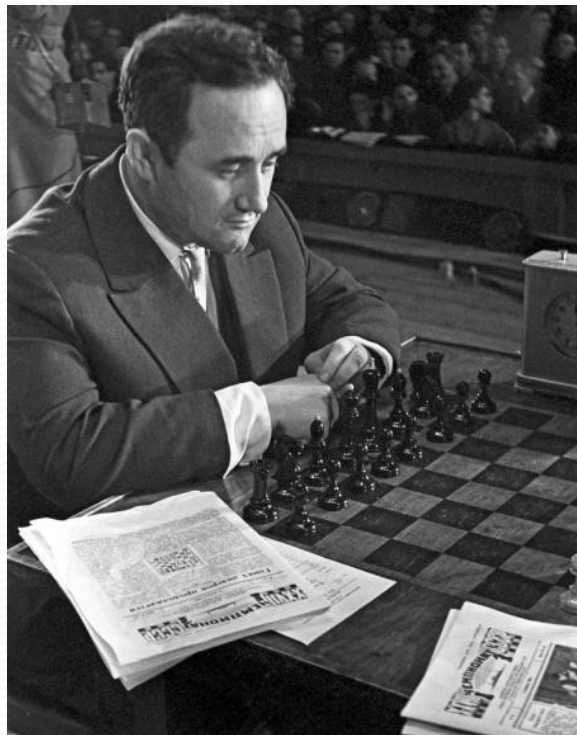
- До 1940х в *теории* считалось, что наличие постоянной слабости – фактор настолько важный, что контригру противник ликвидирует, а слабость оставит и реализует. Особенно такая позиция выражена в партиях и книгах З.Тарраша, Х.-Р. Капабланки.
- Практики уже тогда успешно использовали временные факторы
- С середины века стали появляться целые дебютные варианты, в которых, как правило, черные сознательно стали создавать себе слабости, которые использовать не получается из-за временной, динамической игры

Особый респект

Болеславский, Геллер, Бронштейн



Болеславский И. гроссмейстер СССР
ХБ0 Фр. р. на Л. 87567 цена 2р 50 тир. 3000



Дебютные системы

- Староиндийская защита со слабостью на d6
- Челябинский вариант
- Система Болеславского, вариант Найдорфа в сицилианской защите

Правила ведения игры при компенсации за слабость

- Большое значение имеет время, нужно организовывать темповую игру
- Пассивность противопоказана, одного пассивного хода, тупо защищающего слабость, может быть достаточно для утраты компенсации
- Искать зацепки с боков, если слабость в центре
- Обходить коня, если он расположился в центре на сильном поле

Игра за сторону, имеющую статический перевес

- Сторона, имеющая статический перевес, должна временно стать обороняющейся
- Нужно защитить завоеванные рубежи, не отдав противнику ничего существенного