

Тема.

*Соединительные
ткани.*

Собственно соединительные ткани

Классификация собственно соединительной ткани

Собственно соединительная ткань делится на:

- **Рыхлую волокнистую соединительную ткань**

(преобладает аморфное вещество)

- **Плотную волокнистую соединительную
ткань**

(преобладают клетки и волокна межклеточного вещества) включает:

- ✓ *плотная неоформленная СТ (ПВНСТ, волокна в разных направлениях);*
- ✓ *плотная оформленная СТ (ПВОСТ, направления волокон в одном*

Общая характеристика ПВСТ

Плотный волокнистые соединительные ткани обладают высокой механической прочностью за счет преобладания волокнистого компонента межклеточного вещества.

В них преобладают коллагеновые и эластические волокна над аморфным веществом. Клеточных элементов незначительное количество.

Основной популяцией клеток являются *фиibroциты*.

ПВСТ находятся в условиях затрудненного трофического обеспечения, что сопровождается необходимостью формирования прослоек ПВСТ с кровеносными сосудами.

Плотная волокнистая соединительная

Ткань

- **Плотная неоформленная соединительная ткань** характеризуется неупорядоченным расположением волокон (как, например, в нижних слоях кожи).
- **В плотной оформленной соединительной ткани** расположение волокон строго упорядочено и в каждом случае соответствует тем условиям, в каких функционирует данный орган. **Оформленная волокнистая соединительная ткань** встречается в сухожилиях и связках, в фиброзных мембранах.

ПВНСТ

Она располагается в зонах, подвергающихся большой механической нагрузке, которая распределяется в разных направлениях. Она образует капсулы паренхиматозных органов, входит в состав надкостницы и надхрящницы, дермы кожи (сетчатый слой).

Основную массу ткани формирует сеть толстых коллагеновых и эластических волокон. Между ними располагаются немногочисленные фиброциты и тонкие прослойки РВСТ.

ПВОСТ

Они встречаются в виде связок, сухожилий, фиброзных и пластинчатых мембран. Для таких тканей типично упорядоченное расположение пучков коллагеновых или эластических волокон.

В свою очередь, плотная волокнистая оформленная соединительная ткань может быть:

- **эластической** (вэйная связка);
- **коллагеновой** (почти все прочие связки, сухожилия и фасции).

В ткани коллагенового типа из волокон присутствуют, в основном лишь коллагеновые.

В ткани же эластического типа имеются оба типа волокон: и эластические, и коллагеновые

Срез КОЖИ

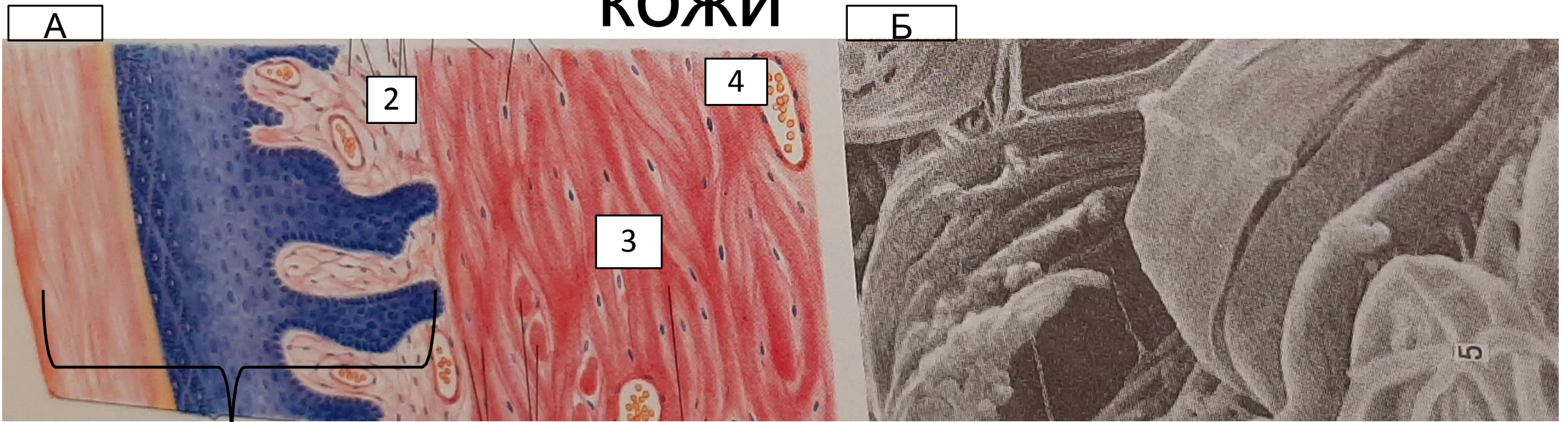
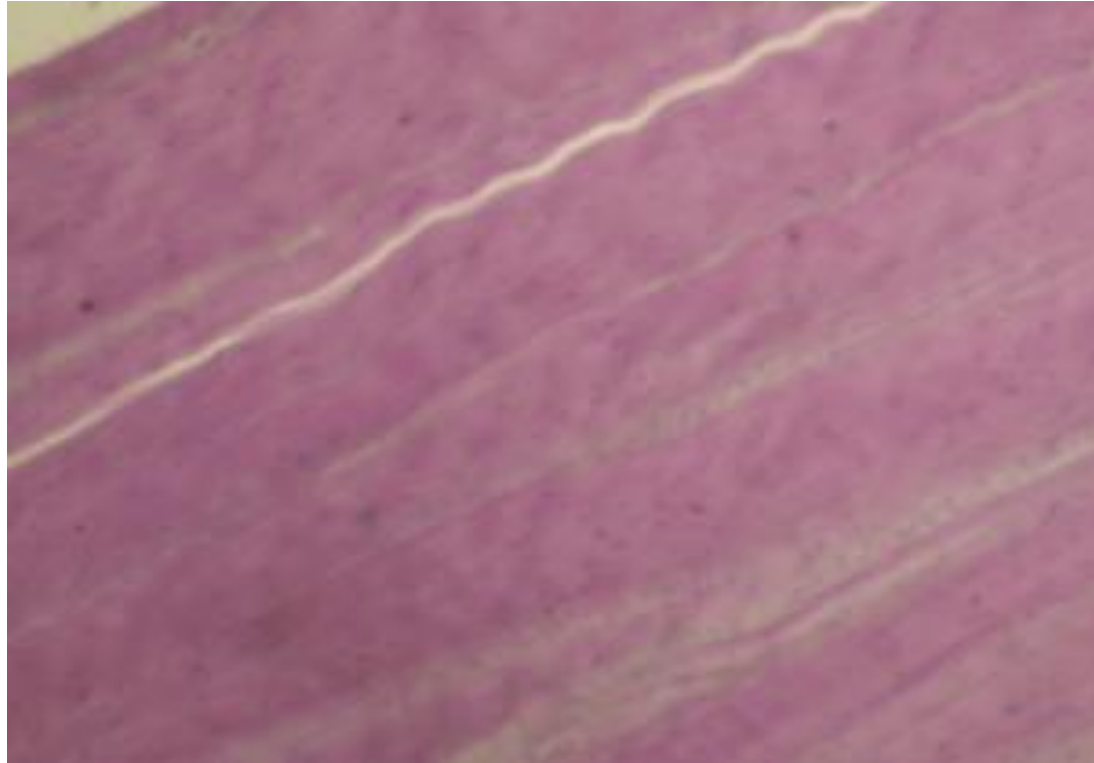


Схема (А) и СЭМ

Виден: эпидермис (1), ПВСТ (2), ПВСТ (3), кровеносные сосуды (4).

Виды плотной оформленной СТ



- Коллагеновая ПОСТ
(сухожилий)



Эластическая ПОСТ
(связка)