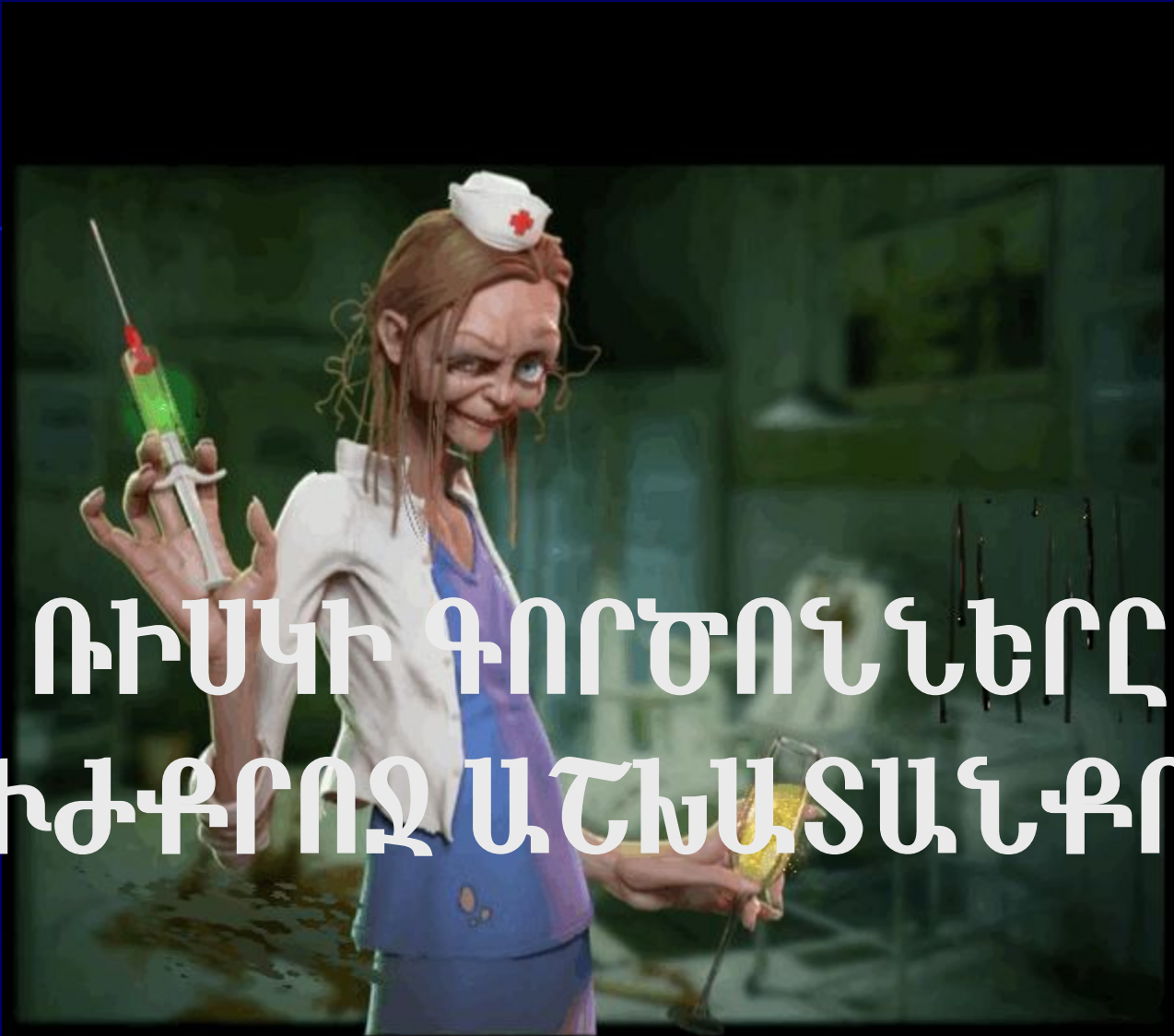




«ՆՈՐՔ-ՄԱՐԱՇ» ԲԺՇԿԱԿԱՆ ԿԵՆՏՐՈՆ



ՌԻՍԿԻ ԳՈՐԾՈՆՆԵՐԸ ԲՈՒԺՔՐՈՋ ԱՇԽԱՏԱՆՔՈՒՄ

Նոյեմբեր 2018

ԲՈՒԺՔՐՈԶ ԱՇԽԱՏԱՎԱԹՐԸ ՀԱԳԵՑԱԾ Է ՊՈՏԵՆՑԻԱԿ ՎՏԱՆԳՆԵՐՈՎ



Տվյալ ներկայացման նպատակն է ֆննարկել և
ևս մեկ անգամ հիշել բուժաստատությունում
աշխատակիցների համար առկա ռիսկերը և
դրանցից զերծ մնալու ուղիները

Բուժֆույրն առավել հանախակի առնակատվում է հետևյալ վտանգավոր և վնասակար ազդակների ու իրավիճակների հետ.

ՎԱՐԱԿԻՉ ՀԻՎԱՆԴՈՒԹՅՈՒՆՆԵՐ

ԹՈՒՆԱՎՈՐ ՆՅՈՒԹԵՐ

ՄԵԶՔԻ/ՈՂՆԱՇԱՐԻ ՎՆԱՍՎԱԾՔՆԵՐ

ՃԱՌԱԳԱՅԹՈՒՄ

Բուժփույրը նաև այլ վնասակար գործոնների և վտանգների ազդեցության օբյեկտ կարող է դառնալ:

Դրանցից են.

ՍՏՐԵՍԸ

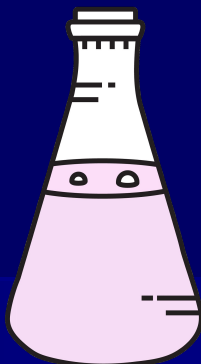
ՀԵՐԹԱՓՈԽԱՅԻՆ ԱՇԽԱՏԱՆՔԸ

ԲՈՆՈՒԹՅԱՆ ԴՐՍԵՎՈՐՈՒՄՆԵՐԸ



**ՍՈՎՈՐԱԲԱՐ ՎՆԱՍԱԿԱՐ ԵՎ
ՎՏԱՆԳԱՎՈՐ ԲՈՂՈՐ ԳՈԾՈՆՆԵՐԸ
ԲԱՇԽՎՈՒՄ ԵՆ ԸՍՏ ՀԵՏԵՎԹԱՂ ՄԵԾ
ԽՄԲԵՐԻ**

ՔԻՄԻԱԿԱՆ



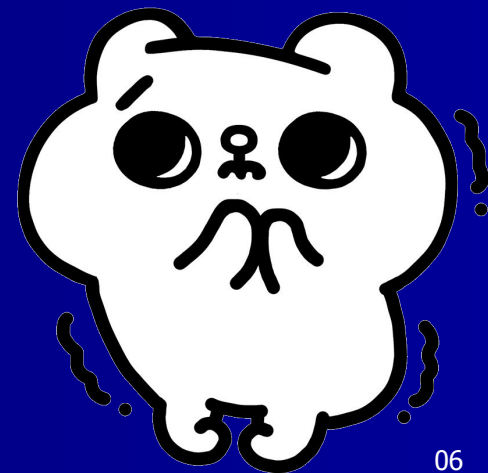
ԿԵՆՍԱԲԱՆԱԿԱՆ



ՑԻԶԻԿԱԿԱՆ



ՀՈԳԵԲԱՆԱԿԱՆ



ՎԱՐԱԿԻԶ ՀԻՎԱՆԴՈՒԹՅՈՒՆՆԵՐ



ՀԵՊԱՏԻՏ «B»
ՀԵՊԱՏԻՏ «D»
ՀԵՊԱՏԻՏ «C»

ՄԻԱՎ - ԶԻԱՀ
ՄԻՑԻԼԻՍ
ԲՐՈՒՑԵԼՅՈՒՋ

ԱՂԻՔԱԹԻՆ ՎԱՐԱԿՆԵՐ

ՏՈՒԲԵՐԿՈՒԼՅՈՒՋ

ԿԱՐՄՐՈՒԿ, ԿԱՐՄՐԱԽՏ, ԳՐԻՊ, ԷՊԻԴԵՄԻԿ ՊԱՐՕՏԻՏ

ԹՈՒՆԱՎՈՐ ԱԶԴԵՑՈՒԹՅԱՄԲ ՕԺՏՎԱԾ ՆՅՈՒԹԵՐ

ՀԱԿԱՈՒՌՈՒՑՔԱՅԻՆ ՊՐԵՊԱՐԱՏՆԵՐ

ԷԹԻԼԵՆՕՔՍԻԴ

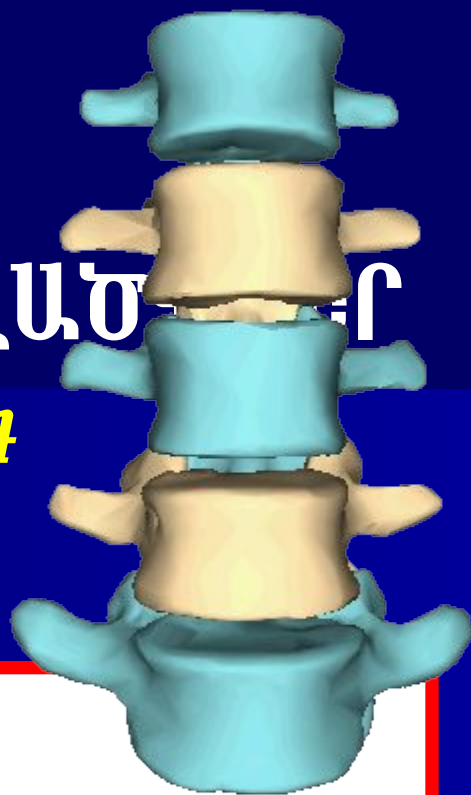
ԹԹՎԱԾԻՆ

ԻՆՀԱԼԱՑԻՈՆ ԱՆԵՍԹԵՏԻԿՆԵՐ

ՖՈՐՄԱԼԴԵՀԻԴ ԵՎ ԳԼՈՒՏԱՐԱԼԴԵՀԻԴ

ՍԵՂԻԿ ԵՎ ՍԵՂԻԿԻ ԳՈԼՈՐՇԻՆԵՐ

ՄԵԶԳԻ ԵՎ ՈՂՆԱՇԱՐԻ ՎՆԱՍՎԱԾՆԵՐԻ ԽՆԱՅԻՐ ՌԴՆԱՇԱՐԴ



PresenterMedia



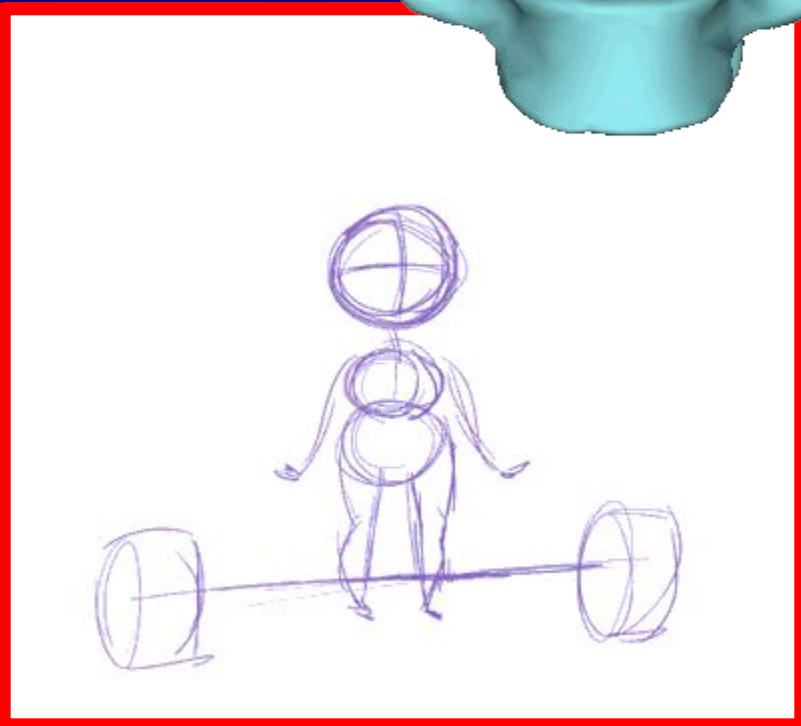
PresenterMedia



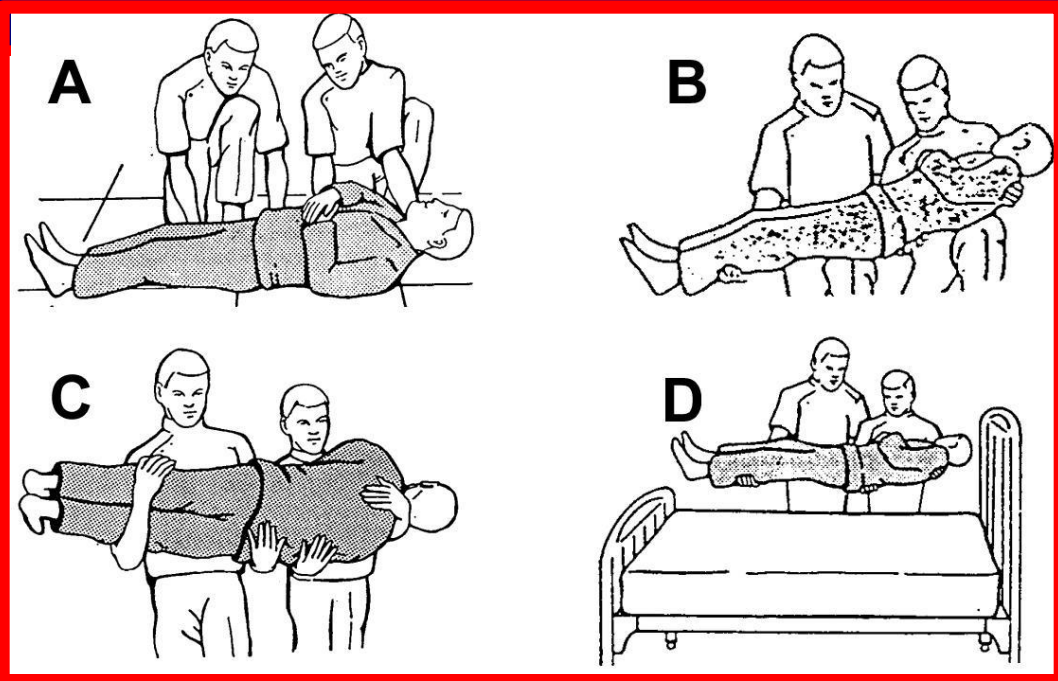
PresenterMedia



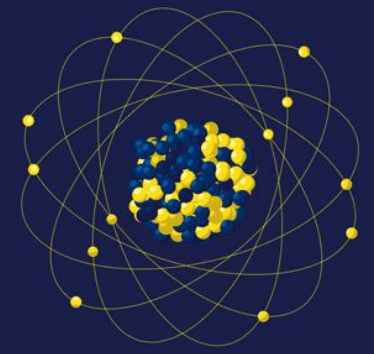
PresenterMedia



ՄԵԶՔԻ ԵՎ ՈՂՆԱՇԱՐԻ ՎՆԱՍՎԱԾՔՆԵՐԻ ԿԱՆԽԱՐԳԵԼՈՒՄԸ

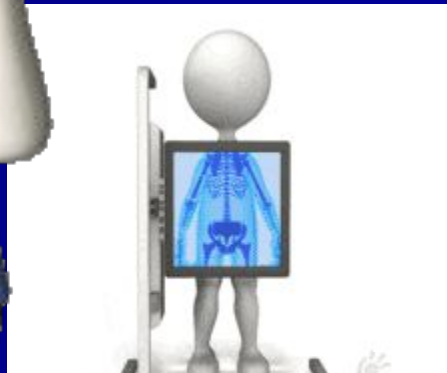
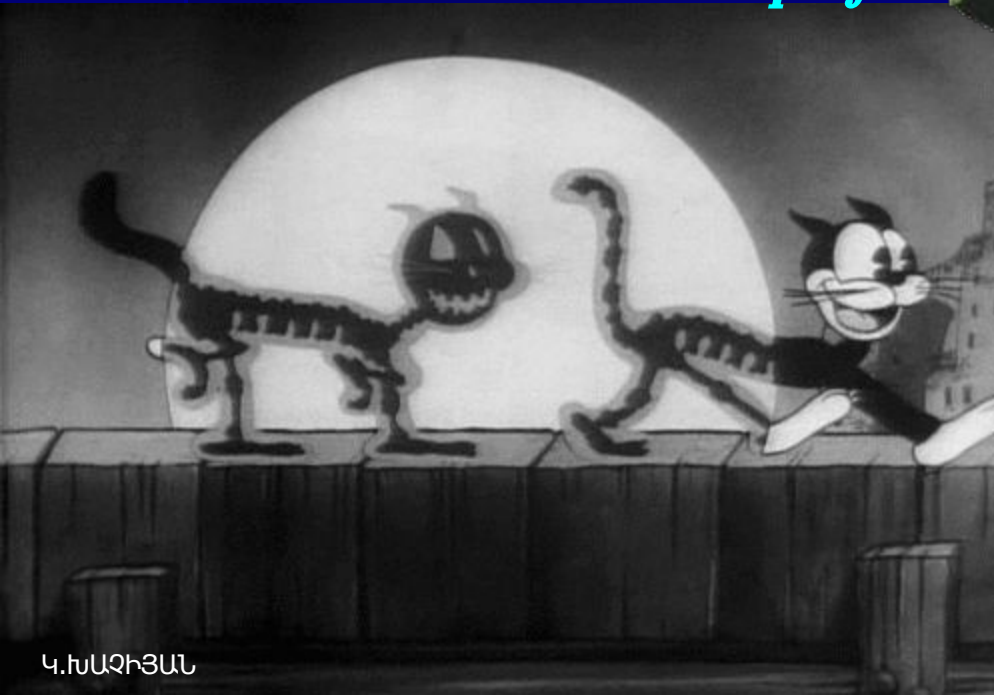


ՃԱՌԱԳԱՅԹՈՒՄ

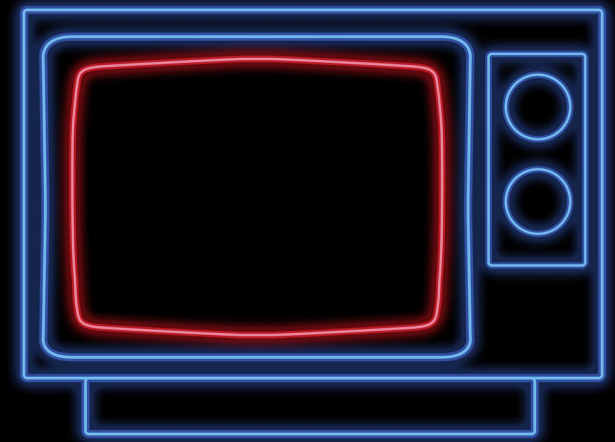


Ուլտրամանուշակագույն

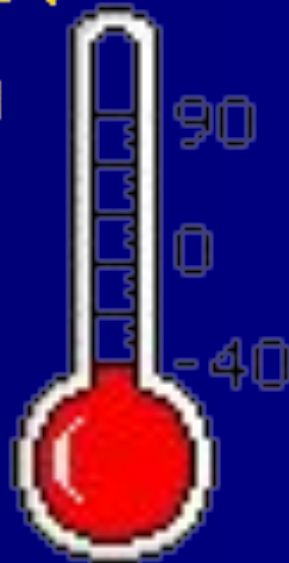
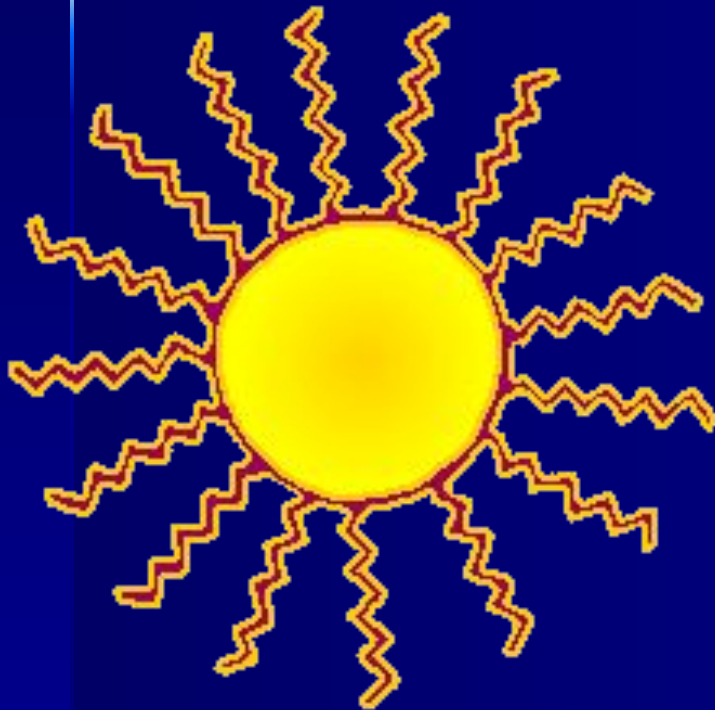
Ռենտգենյան



ԷԼԵԿՏՐԱՏՐԱՎՄԱ



ՋԵՐՄԱՅԻՆ ՎՆԱՍՎԱԾՔՆԵՐ

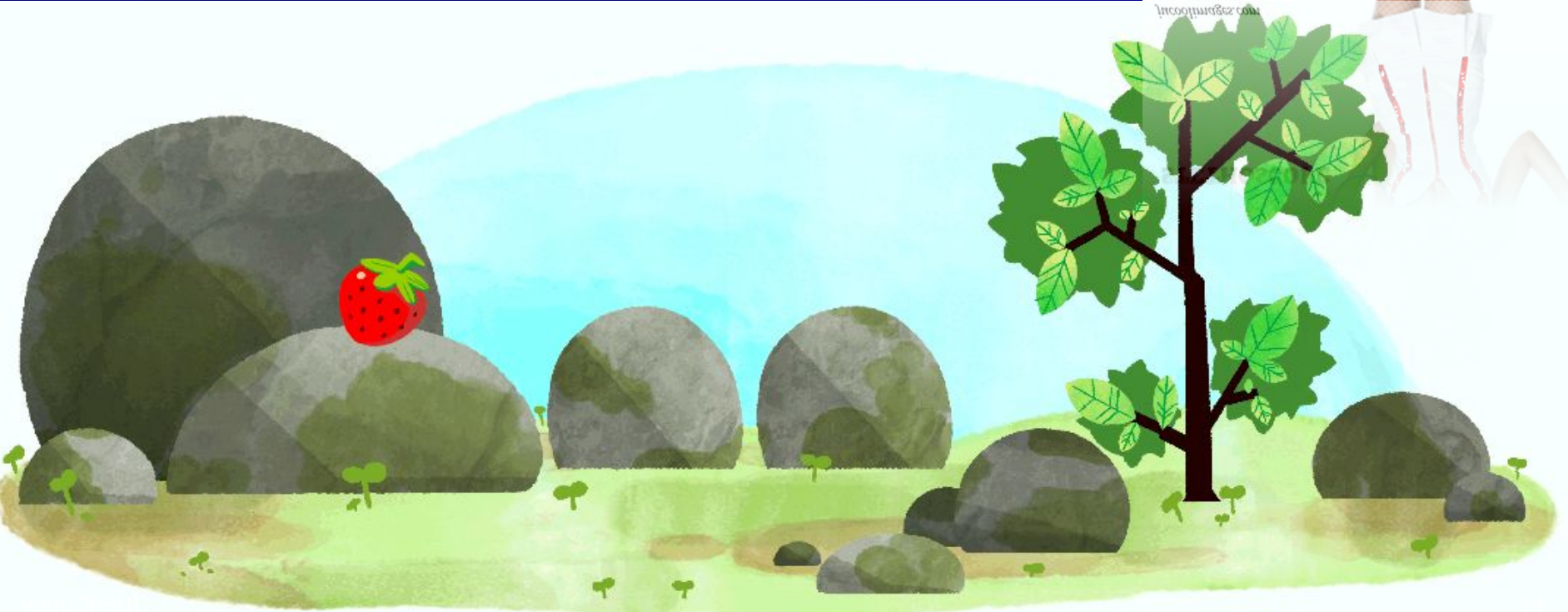


ՄԵԽԱՆԻԿԱԿԱՆ ՎՆԱՍՎԱԾՔՆԵՐ

*Ուշադիր եղե՛ք, անմիտ գործողություններով մի՛ վտանգե՛ք Ձեզ և շրջապատող անձանց:
Ուշադրե՛ք պատճան արտաքին տեսքի կանոնները:*



խոզրասեզ.com



ԹԹՎԱԾԻՆ + ՅՈՒՂ = ՊԱՅԹԹՈՒՆ



Official publication

Պայթյուն Նոր Գեղիի թթվածնային կայանում, կա մեկ զոհ: 24.03.2017



ՄՏՐԵՄ

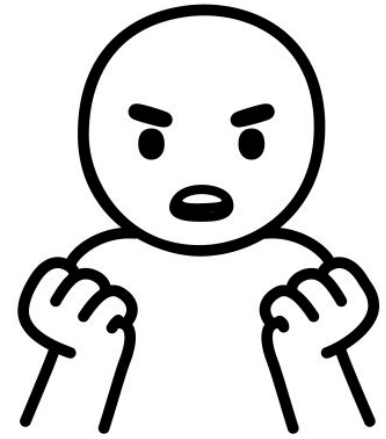
ԱՆՏԱՆԻՇՆԵՐԸ

Գրգռվածություն
 Դյուրհոգնելիություն Ախորժակի
 կորուստ Միզքենային գլխացավ
 Էմոցիոնալ անկայունություն
 Նյարդային հյուծում Քնի
 խանգարումներ
 Դեպերսոնալիզացիա
 Միայնակության զգացում
 Անօգնականություն



Ծանր ստրուկտուրային հիվանդներ
 սրացիեներ
 Գերհոգնածություն
 թերևաձևավորվածություն
 համախակի հերթափոխներ
 Վատ կազմակերպված աշխատանք

թվով բարդ սարքավորումների անկայունություն
 Բյուրոկրատական խոչնդոտներ
 Մոտիվացիայի բացակայություն



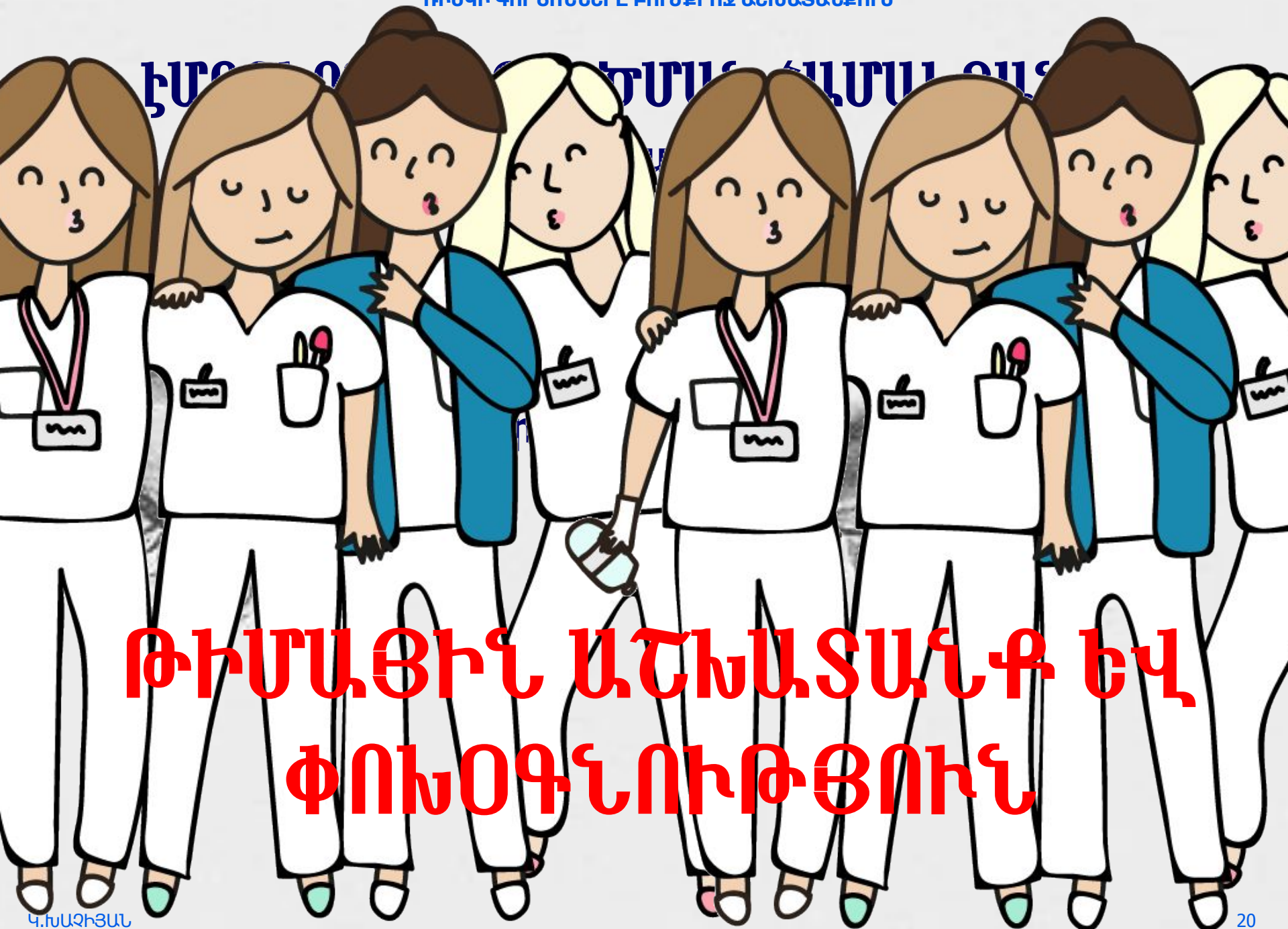
ՆՊԱՏՈՂ ԳՈՐԾՈՆՆԵՐԸ

Պահանջկոտ
 Անկարգապահ այցելուներ
 Կադրային
 Շուրջօրյա աշխատանք
 Հիվանդի մահ
 Մեծ

ԲՈՒՆՈՒԹՅՈՒՆ







ԹԻՄԱՅԻՆ ԱՇԽԱՏԱՆՔ ԵՎ ՓՈԽՑԳՆՈՒԹՅՈՒՆ

ԱՊՐԵՆՔԻ ԽԱՂԱՂ

