

Комфортный микрорайон



Басалаев Алексей Сергеевич

Руководитель: Дахина Елена Олеговна

Цель и задачи

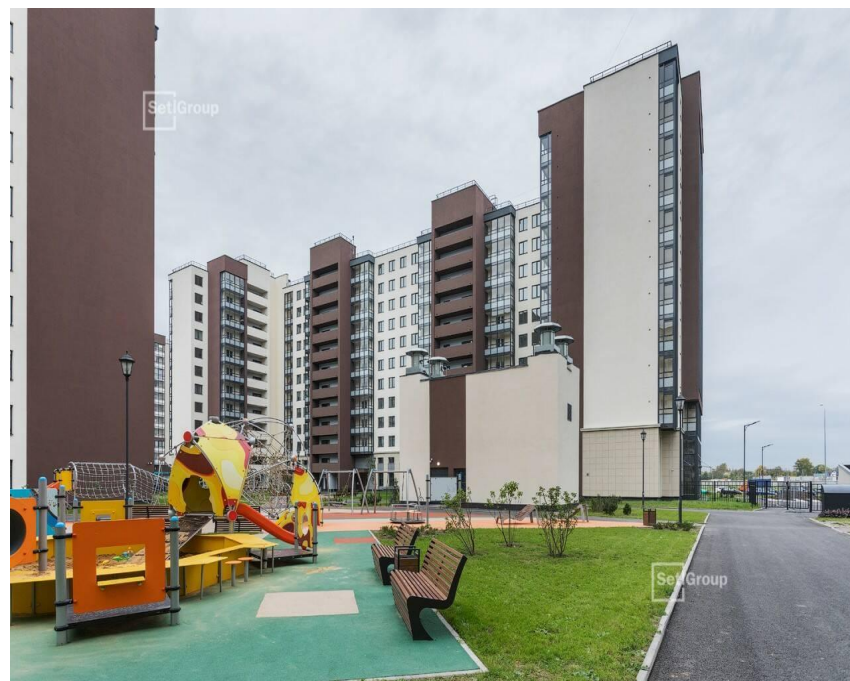
- Цель моего проекта:
- Создание памятки, которая поможет разработать проект микрорайона максимально ориентированного на комфорт проживающих в нём граждан.
- Задачи:
 - 1. Изучить правильные и не правильные со стороны комфорта микрорайоны и ЖК города Санкт-Петербурга.
 - 2. Собрать и систематизировать информацию, полученную в результате исследования.
 - 3. Выполнить памятку.
 - 4. Объяснить, какую пользу принесет моя памятка.

Анализ развития инфраструктуры на примере ЖК «Солнечный город»

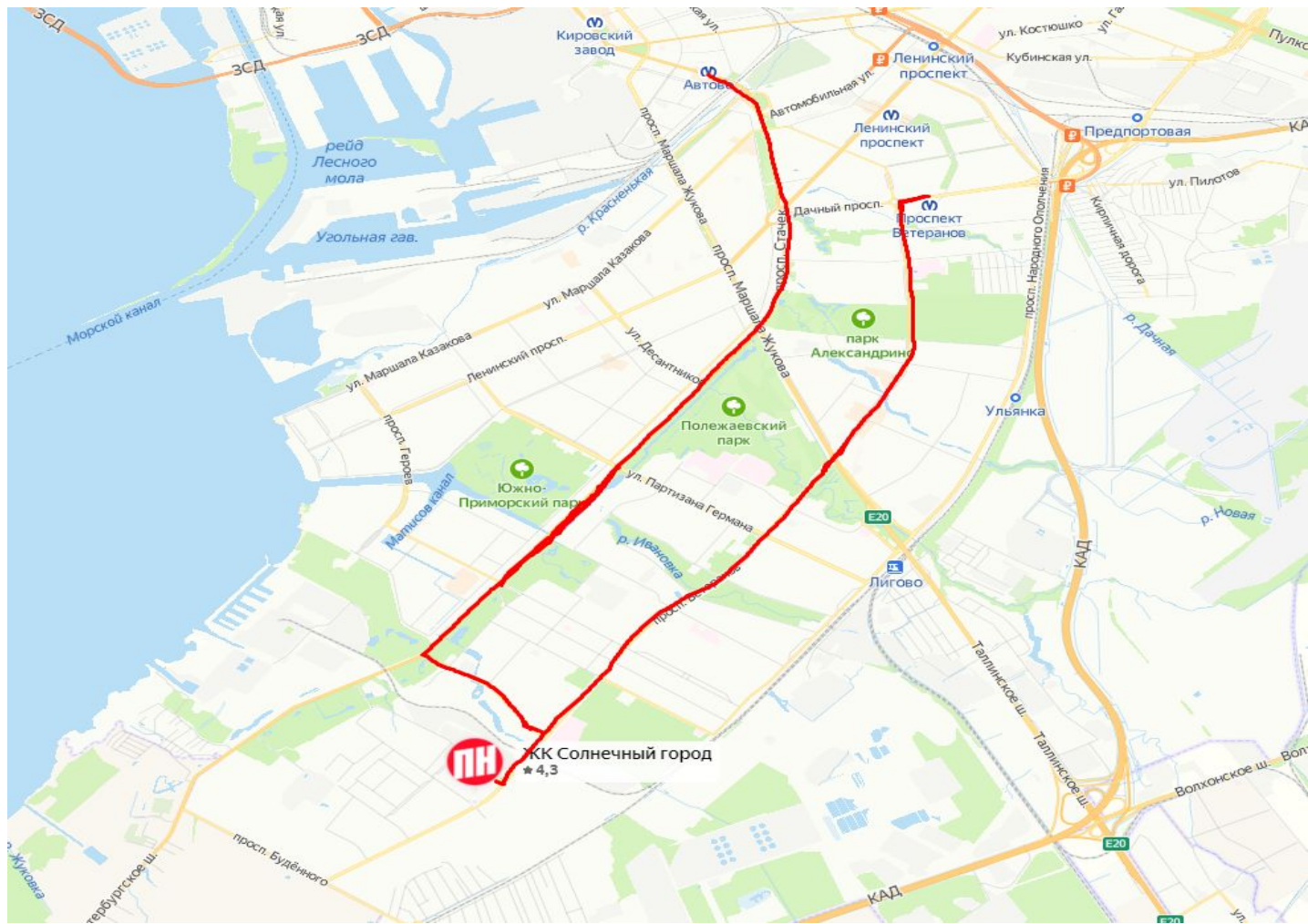
ЖК на момент застройки



ЖК в наши дни



Транспортная доступность



Школьные и дошкольные учреждения

Школа №203



Школа №385



Зеленые зоны района

Парк «Сосновая поляна»



Парк «Южно-Приморский»



Итоги исследования

- На данный момент мы можем наблюдать постепенное улучшение условий проживания населения, но по хорошему вкладчики не должны были ждать комфорт так долго, поэтому я решил создать собственную памятку, которая поможет не допустить подобных ошибок.

Спасибо за внимание

A decorative graphic element consisting of a solid teal horizontal bar that spans the width of the slide. Below this bar, on the right side, there are several thin, parallel horizontal lines in shades of teal and white, creating a layered, modern look.