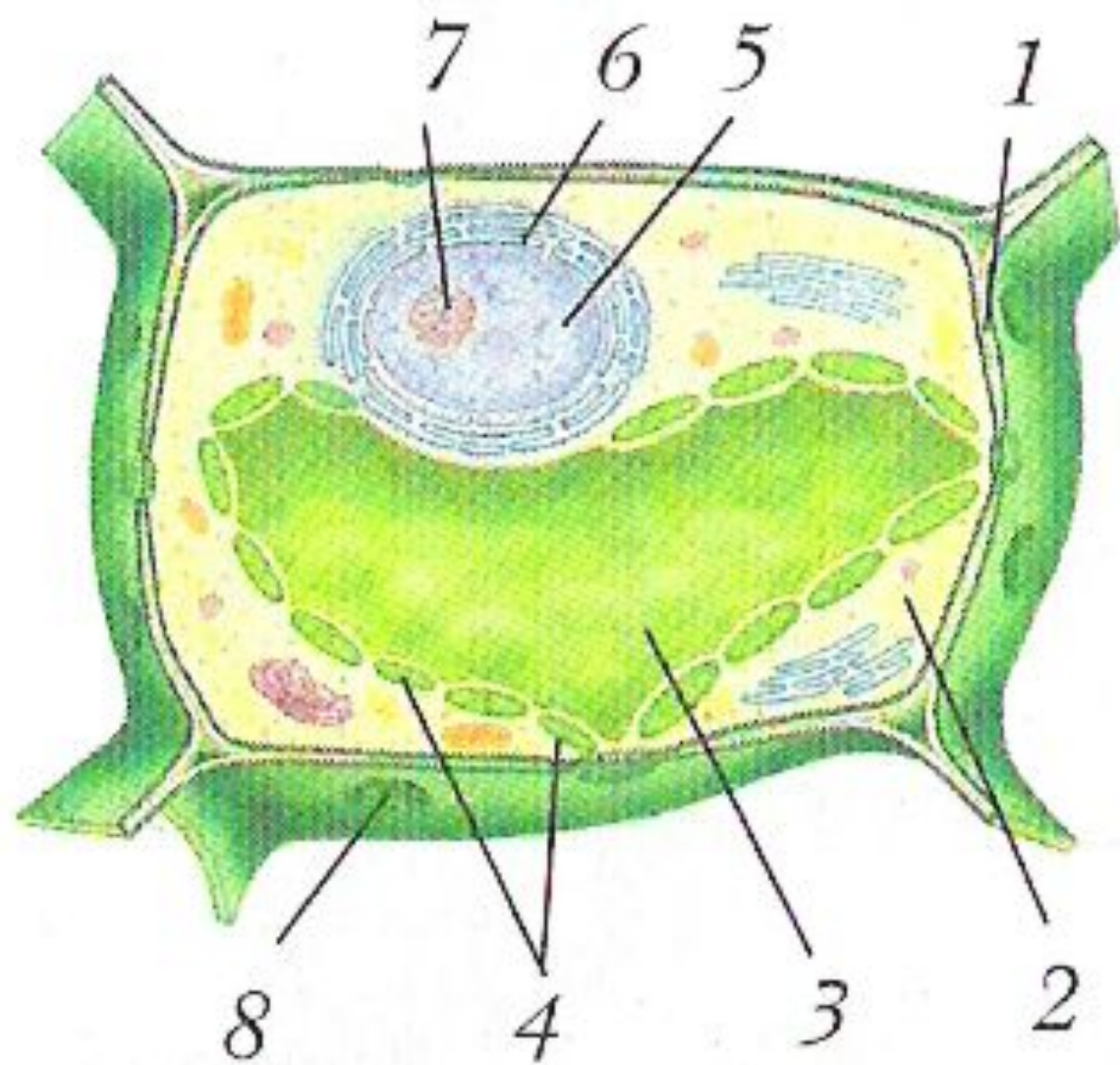
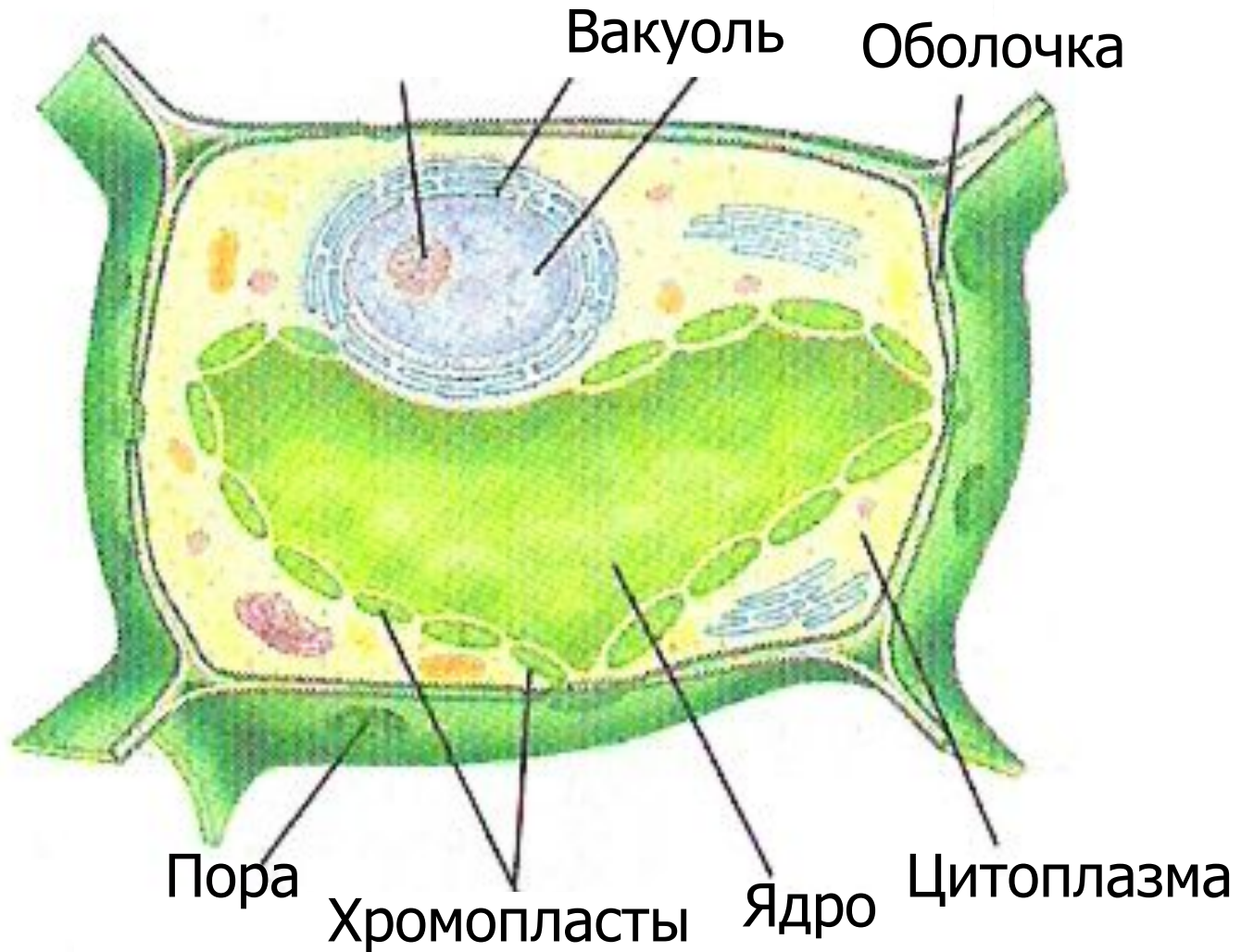


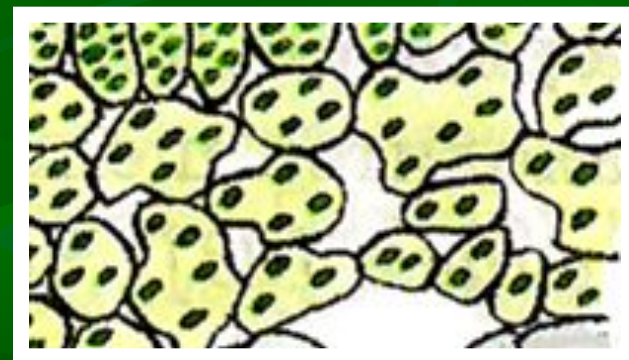
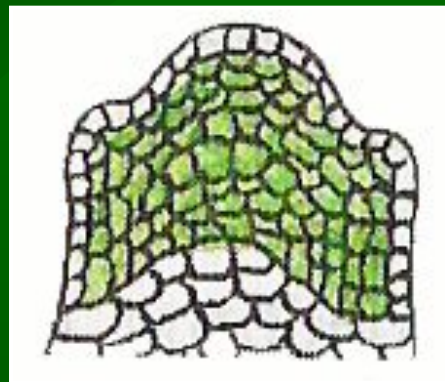
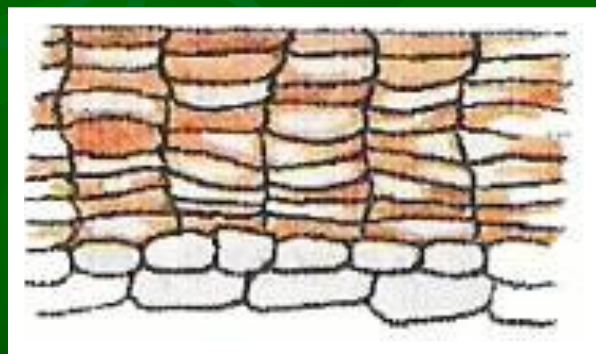
Давайте
ПОВТОРИМ...



Найди ошибки



Ткани растений



Цели:

- Изучить виды тканей и их строение;
- Научиться определять разные виды тканей на картинке

Ткань – это

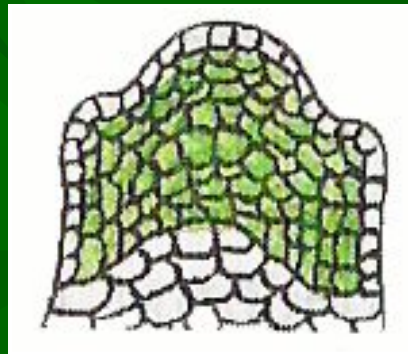
группа клеток, сходных по строению, функциям и имеющих общее происхождение.

Межклетники —

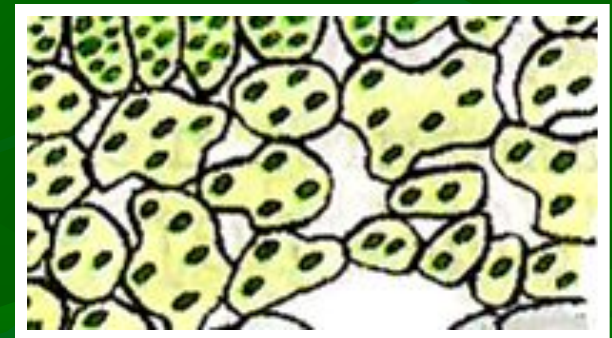
это промежутки между клетками
в ткани.



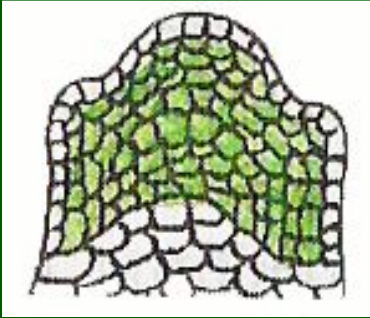
Плотная ткань



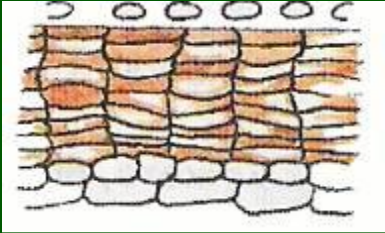
Плотная ткань



Рыхлая ткань

Ткань	Строение	Функции
<p data-bbox="63 315 388 462">Образова- тельная</p> 	<p data-bbox="556 315 1238 651">Клетки молодые, способные делиться, плотно прилегают друг к другу</p>	<p data-bbox="1344 315 1812 472">Обеспечивает рост растения</p>

Ткань	Строение	Функции
<p data-bbox="65 315 376 376">Основная</p>  	<p data-bbox="517 322 1300 1068">Клетки старые, имеют крупные вакуоли. Часто клетки располагаются рыхло, т.е. между клетками большие межклетники, заполненные воздухом. Клетки фотосинтезирующей ткани содержат хлоропласты</p>	<p data-bbox="1375 315 1763 554">Создание и накопление веществ</p>

Ткань	Строение	Функции
<p data-bbox="63 318 417 382">Покровная</p> 	<p data-bbox="556 318 1132 565">Клетки плотно прилегают друг к другу.</p> <p data-bbox="556 582 1058 1001">Часто оболочки клеток бывают пропитаны пробковым веществом</p>	<p data-bbox="1344 318 1804 651">Защищает от неблагоприятных условий среды</p>

Ткань	Строение	Функции
<p data-bbox="54 318 465 464">Проводящие ткани:</p> <p data-bbox="54 508 465 668">а) древесина (сосуды)</p> 	<p data-bbox="556 496 1257 829">Клетки мертвые, поперечные оболочки между ними разрушены.</p> <p data-bbox="556 851 1228 1089">Весь сосуд пропитан пробковым веществом</p>	<p data-bbox="1329 496 1856 1182">Проводит воду с растворенными минеральными веществами из корня в другие органы (восходящий ток)</p>

Ткань	Строение	Функции
<p data-bbox="54 315 465 565">б) луб (ситовидные трубки)</p>  	<p data-bbox="542 315 1224 819">Клетки живые, старые, оболочки пронизаны отверстиями, в цитоплазме имеются каналы</p>	<p data-bbox="1329 315 1856 1005">Проводит воду с растворенными органическими веществами из листа в другие органы (нисходящий ток)</p>

Ткань	Строение	Функции
Механиче- ская ткань	Клетки мертвые, узкие, длинные (волокна), оболочки пропитаны пробковым веществом	Придает прочность и упругость органам (каркас растения)

Криптограмм а

Криптограмма

15	16	8	16	5	17	2	9	2	11	5	12	4
1	6	12	3	2	10	12	6	7	14	5	12	18
10	5	14	2	9	5	3	16	4	13	2	12	10

Ключ к криптограмме

1. Полость в клетке, заполненная клеточным
СОКОМ

1	2	3	4	5	6	7
---	---	---	---	---	---	---

Ключ к криптограмме

2. Орган растения, в котором имеется ткань, содержащая хлоропласты

6	8	9	10
---	---	---	----

Ключ к криптограмме

3. Пространства между клетками, заполненные воздухом или межклеточной жидкостью

11	12	13	3	6	12	10	14	8	3	8
----	----	----	---	---	----	----	----	---	---	---

Ключ к криптограмме

4. Тонкий участок оболочки клетки

15	5	16	2
-----------	----------	-----------	----------

Ключ к криптограмме

5. Клетки, образовавшиеся при делении

17	5	18	12	16	14	8	12
-----------	----------	-----------	-----------	-----------	-----------	----------	-----------

Ответ

П	Р	И	Р	О	Д	А	С	А	М	О	Е	У
В	Л	Е	К	А	Т	Е	Л	Ь	Н	О	Е	Ч
Т	О	Н	А	С	О	К	Р	У	Ж	А	Е	Т

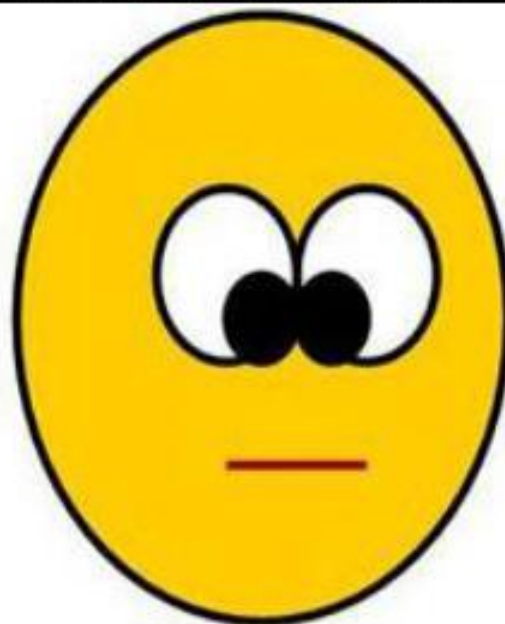
РЕФЛЕКСИЯ

НА УРОКЕ

- Я узнал...
- Я научился...
- Мне понравилось...
- Я затруднялся...
- Моё настроение...



Твое отношение к уроку



Твоё отношение к уроку (нарисовать смайлику улыбку).

- 1) Отличный, интересный, захватывающий, заставляющий работать — *улыбка*;
- 2) Нормальный, обычный — *полоска*;
- 3) Скучный, работа без интереса. Бесплезный — *нарисовать опущенные уголки губ*.