

МИНЕСТЕРСТВО ЗДРАВООХРАНЕНИЯ РОССИЙСКОЙ ФЕДЕРАЦИИ  
государственное бюджетное образовательное учреждение высшего  
профессионального образования  
"СЕВЕРНЫЙ ГОСУДАРСТВЕННЫЙ МЕДИЦИНСКИЙ УНИВЕРСИТЕТ"  
Кафедра анатомии и оперативной хирургии.

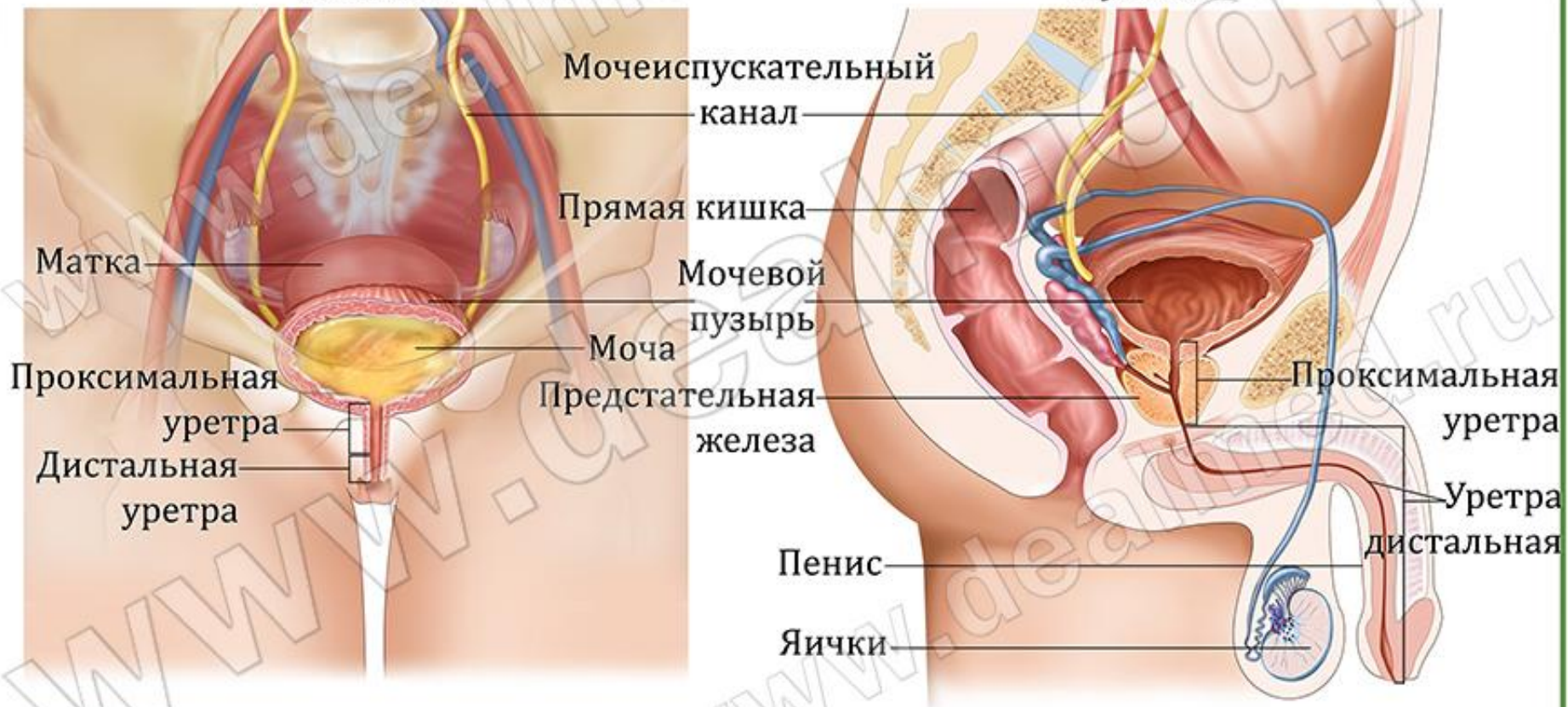
**Женская часть мочеполовой системы.**

**ПОДГОТОВИЛА:  
СМИРНОВА АНЖЕЛА  
ЛЕЧЕБНЫЙ ФАКУЛЬТЕТ  
1 КУРС  
11 ГРУППА.**

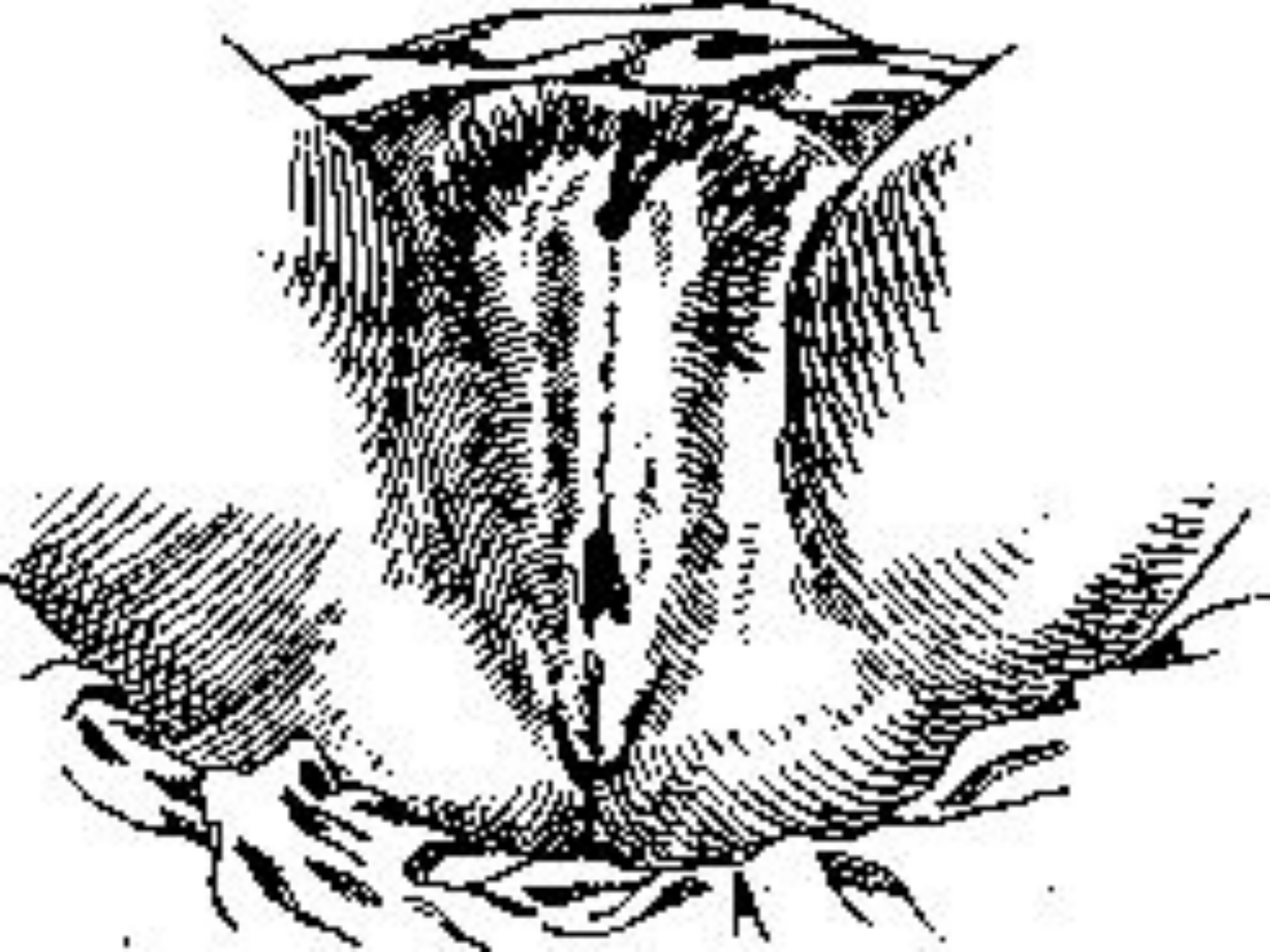
# Уретра (мочеиспускательный канал)

женская

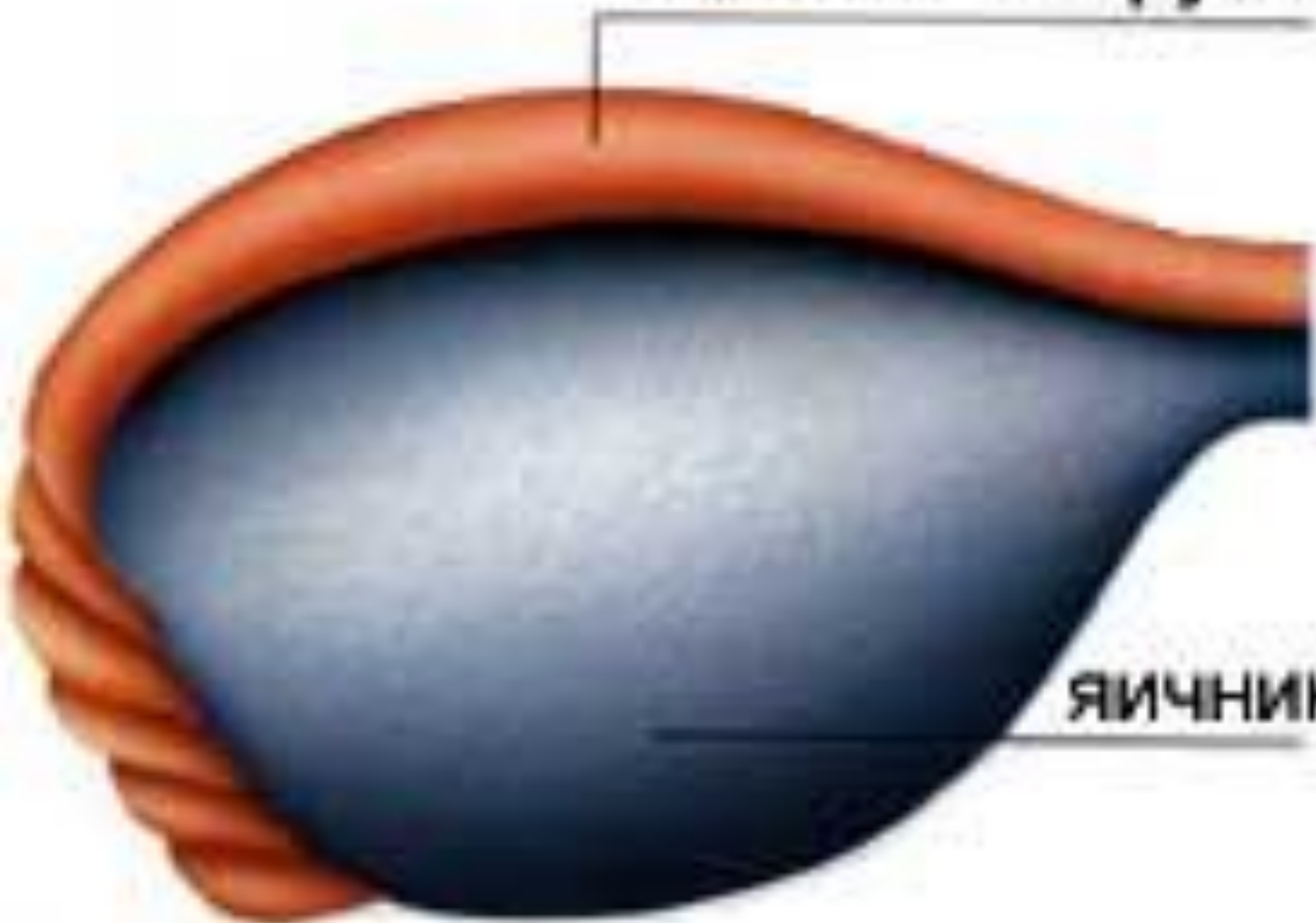
мужская



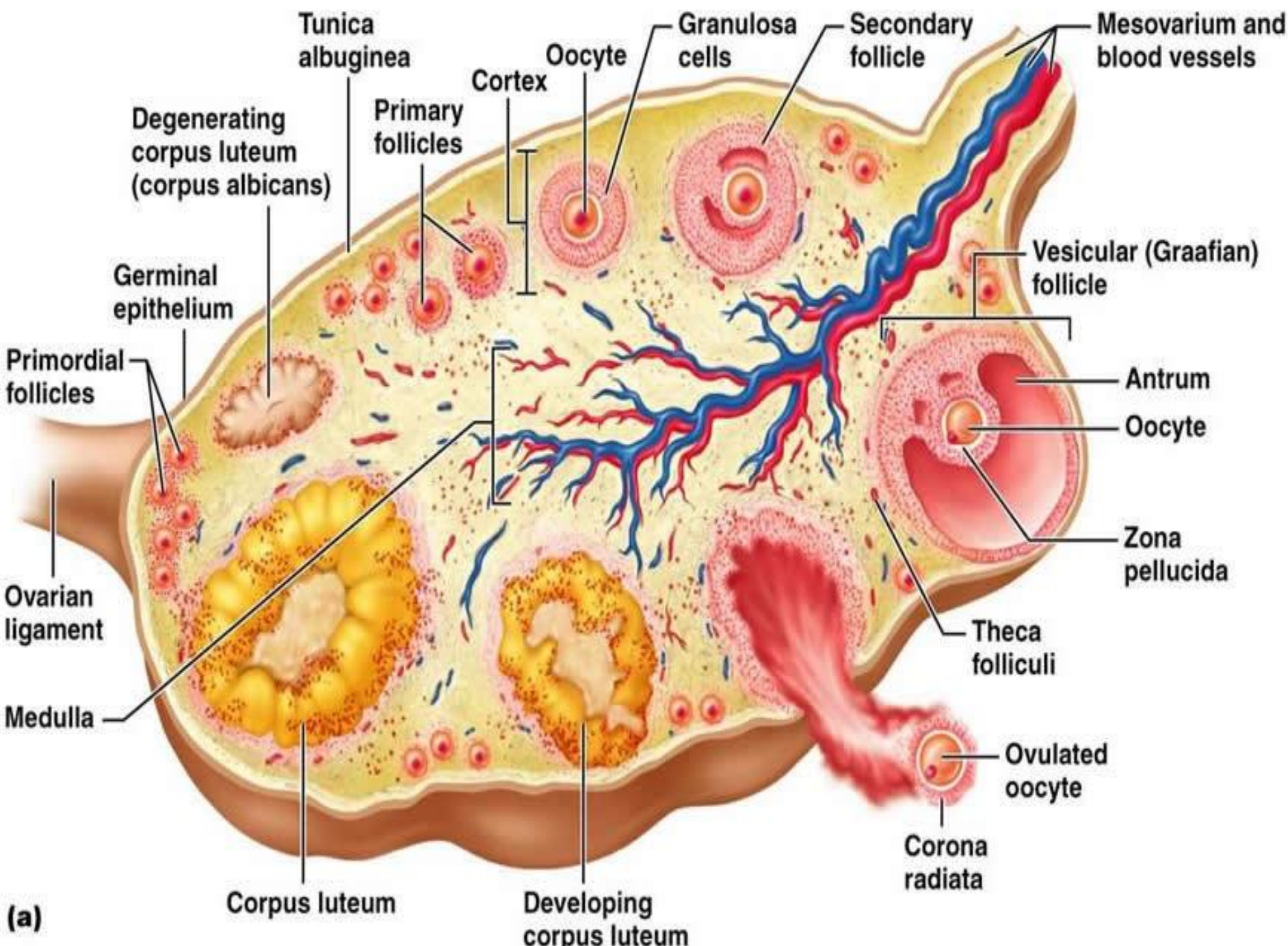
**проксимальная и дистальная части**



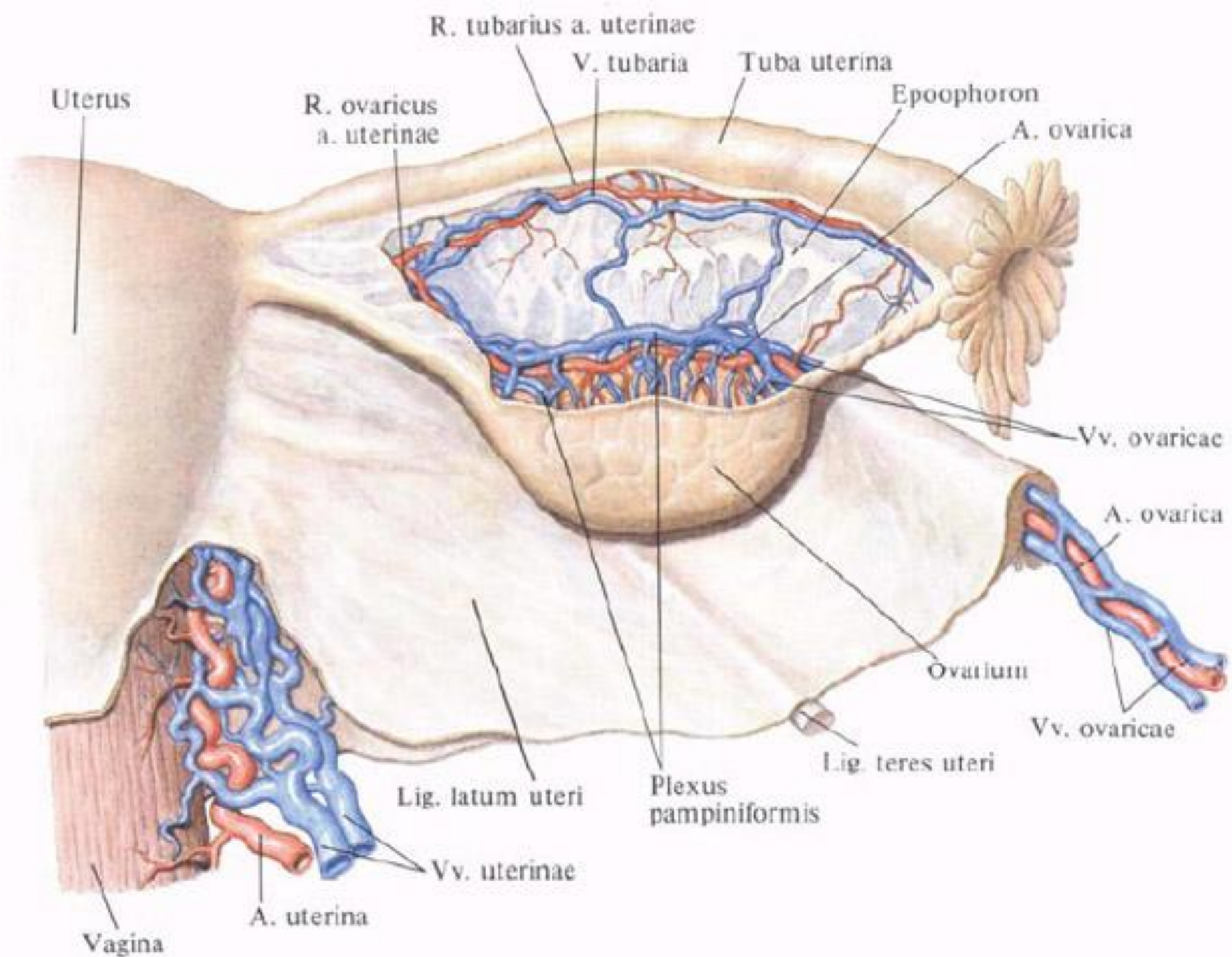
маточная труба



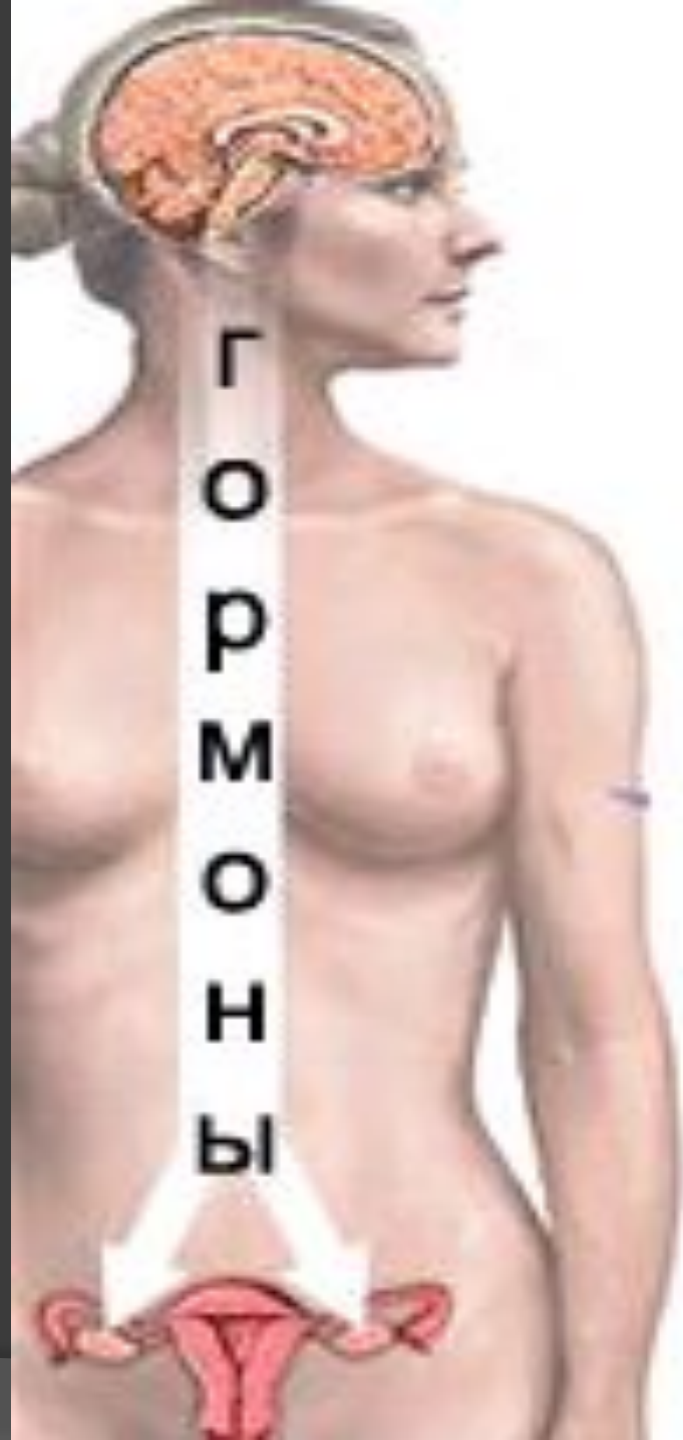
яичник



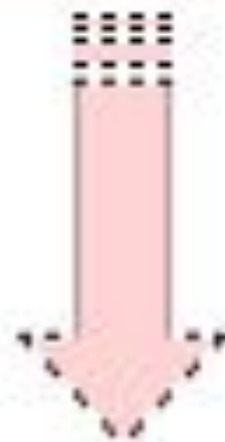
(a)







АНДРОГЕНЫ



ЭСТРОГЕНЫ



# Овогенез

Осуществляется в яичниках, подразделяется на три фазы:

- 1) размножения,
- 2) роста,
- 3) созревания.

