



Моховидные.

5 класс

Бородулина Ю.В.

Растения

Низшие



Высшие



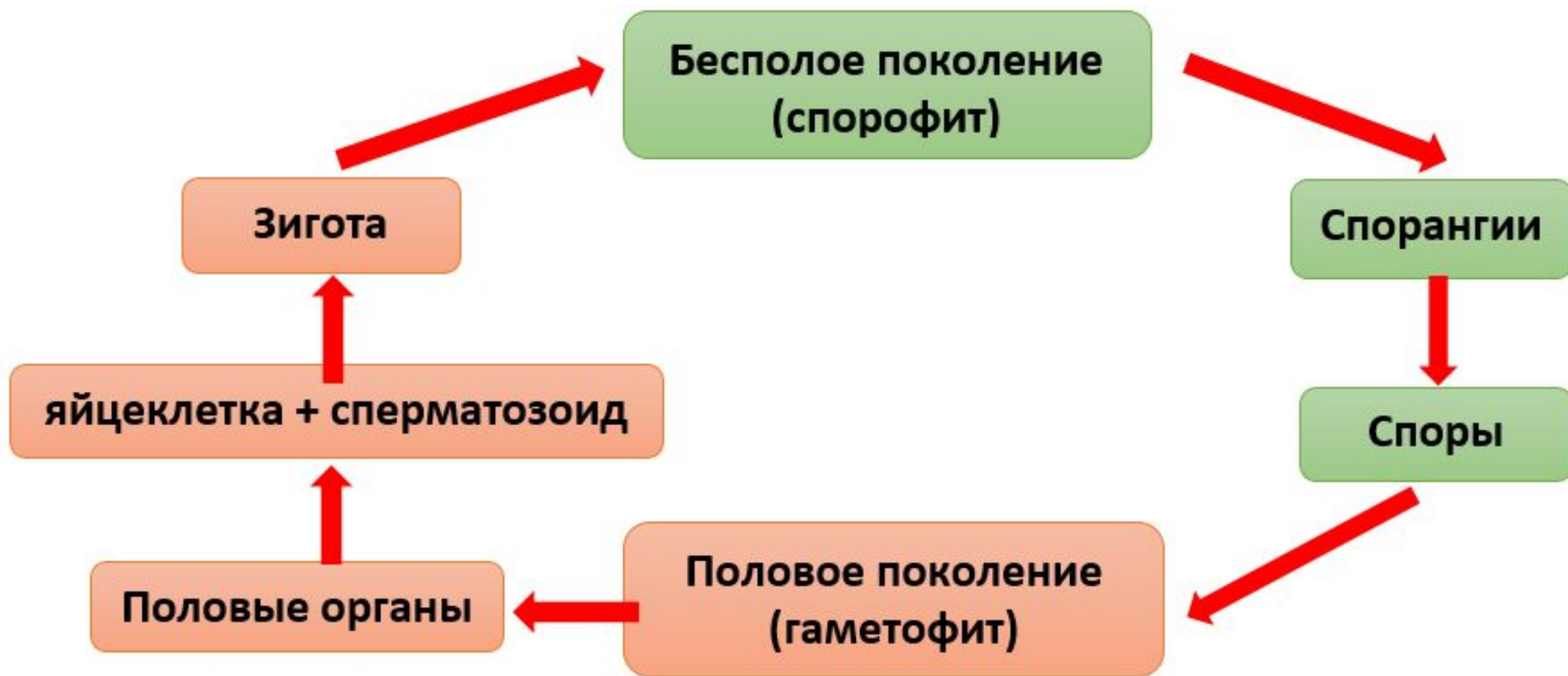
Причина?

Признаки высших растений

1. Имеют ткани.
2. Имеют органы.
3. Имеют многоклеточные органы для полового и бесполого размножения.



ЖИЗНЕННЫЙ ЦИКЛ СПОРОВОГО РАСТЕНИЯ



Лабораторная работа № 5

Изучение внешнего строения мхов

Цель: рассмотреть по гербарию строение мхов и выделить основные признаки приспособленности к условиям обитания.

Ход работы:

Рассмотрите по гербарию строение кукушкина льна и сфагнума. Зарисуйте строение данных мхов, сделайте необходимые подписи к рисункам.

Мхи. Кукушкин лен.

Женский экземпляр



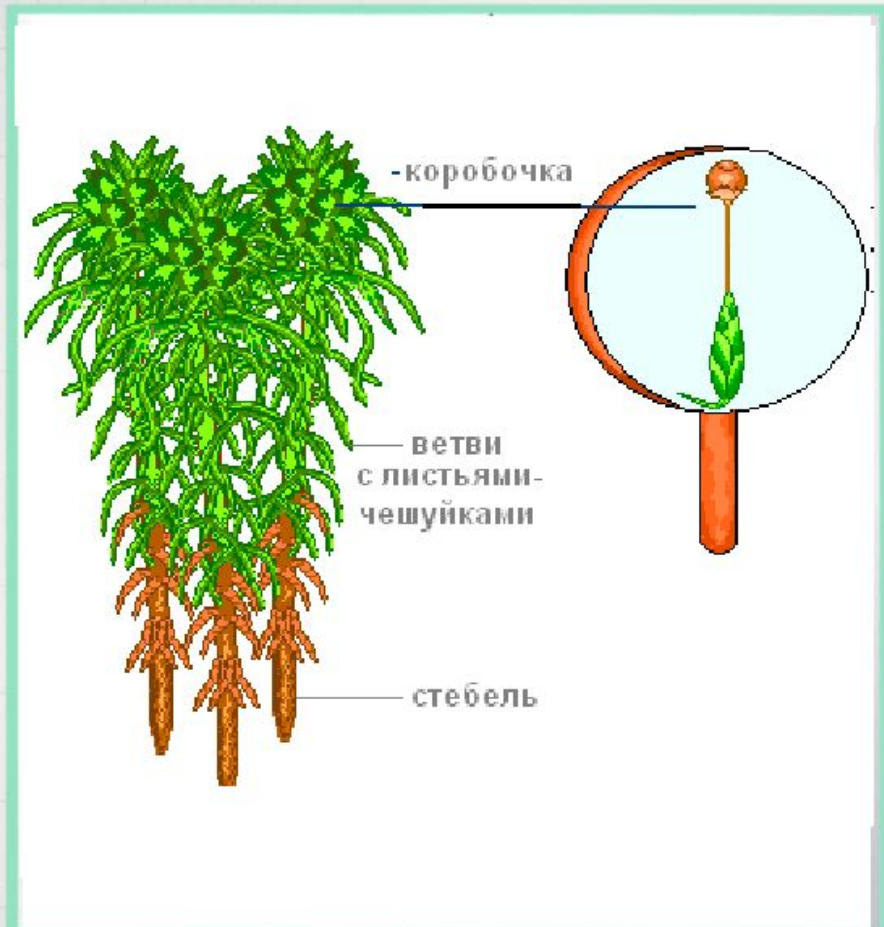
Коробочка



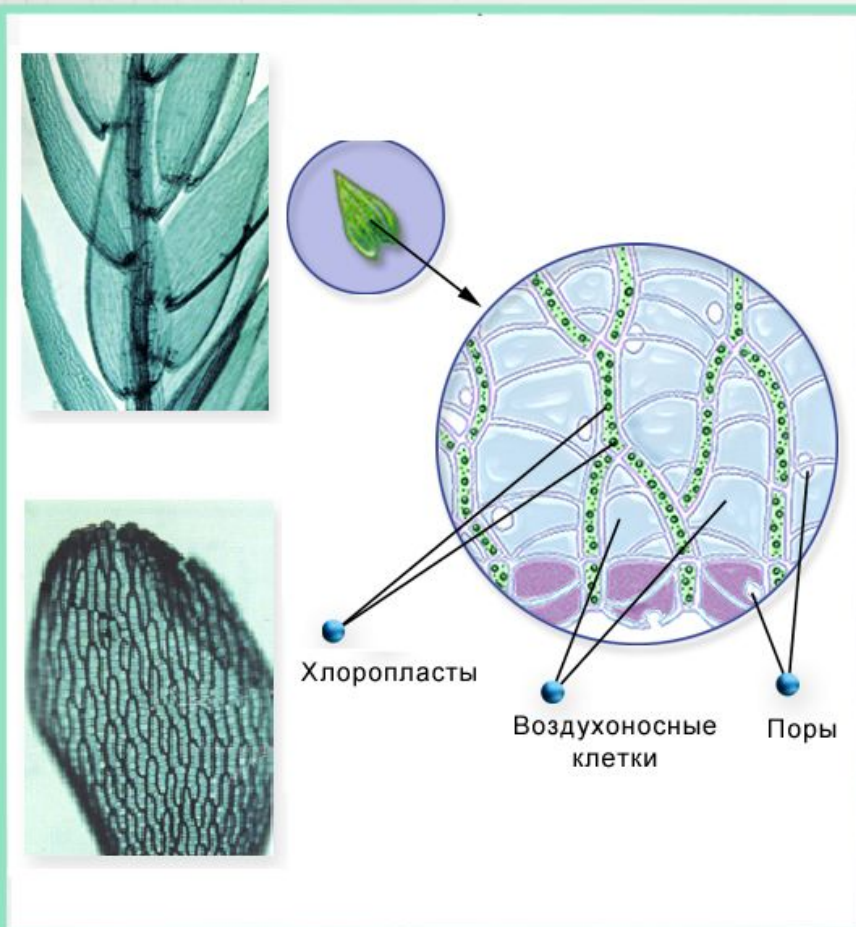
Мужской экземпляр



Мхи. Сфагнум.



Строение сфагнума



Клеточное строение листа

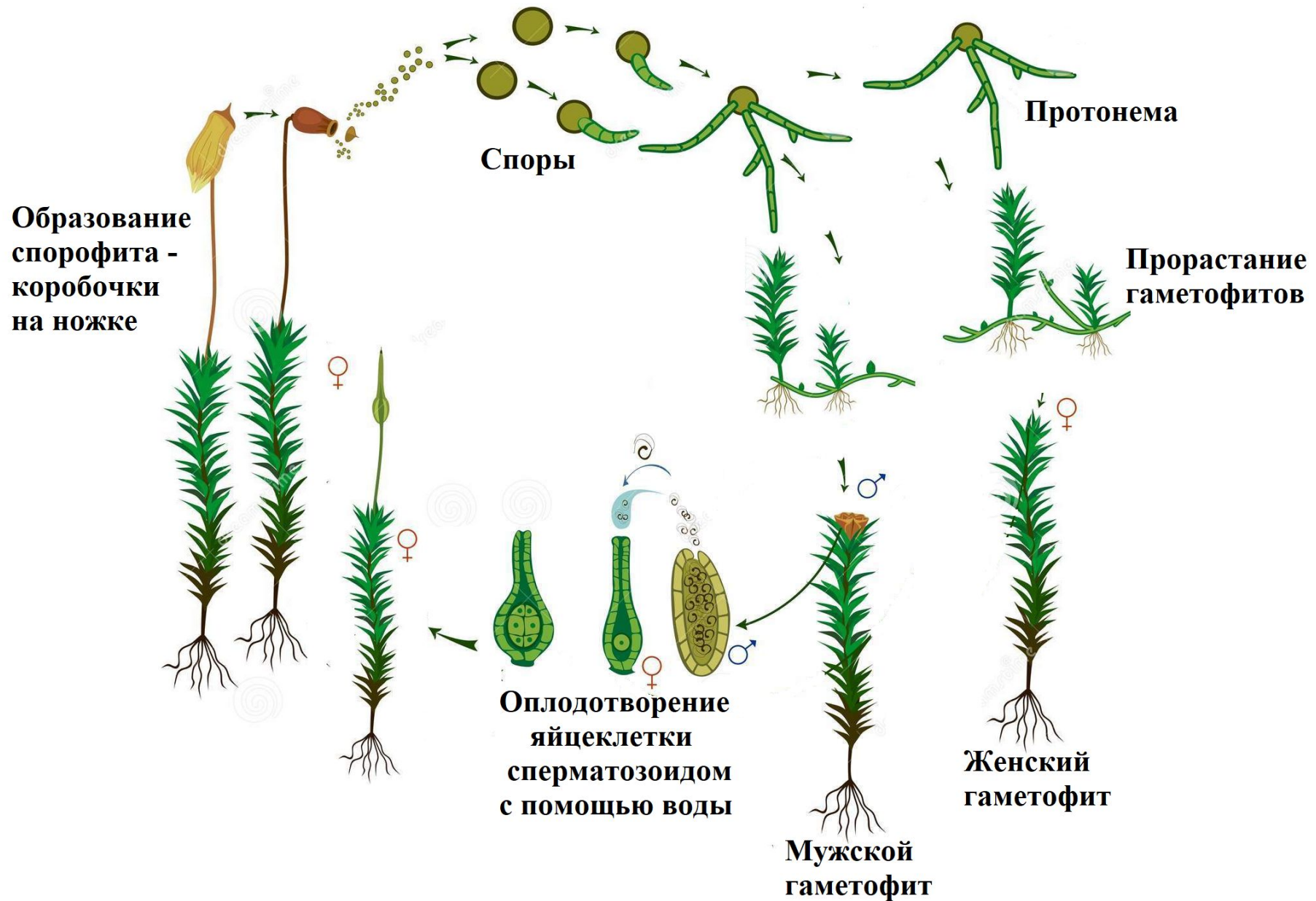


Влажный сфагнум

Вывод: как связано строение мхов со средой обитания?



ЖИЗНЕННЫЙ ЦИКЛ КУКУШКИНА



Размножение кукушкина льна.



Значение мхов в природе

- Покрывая почву сплошным ковром, приводят к закисанию и заболачиванию почв.
- Отмирая, образуют торф;
- Пища для животных;
- Участвуют в почвообразовании;
- Для птиц моховидные растения служат убежищем и домом.

Значение мхов для человека

Использование торфа



торфяные горшки



почва для рассады



подстилка для животных

